

Serre-joints en verre noir pour l'utilisation de portes en verre

Numéro de modèle: G-102

Point nom: pince de verre

Matériau: Acier inoxydable 316 ou 316 L

Finition: Satin ou miroir

Épaisseur de verre appropriée: 8-12mm

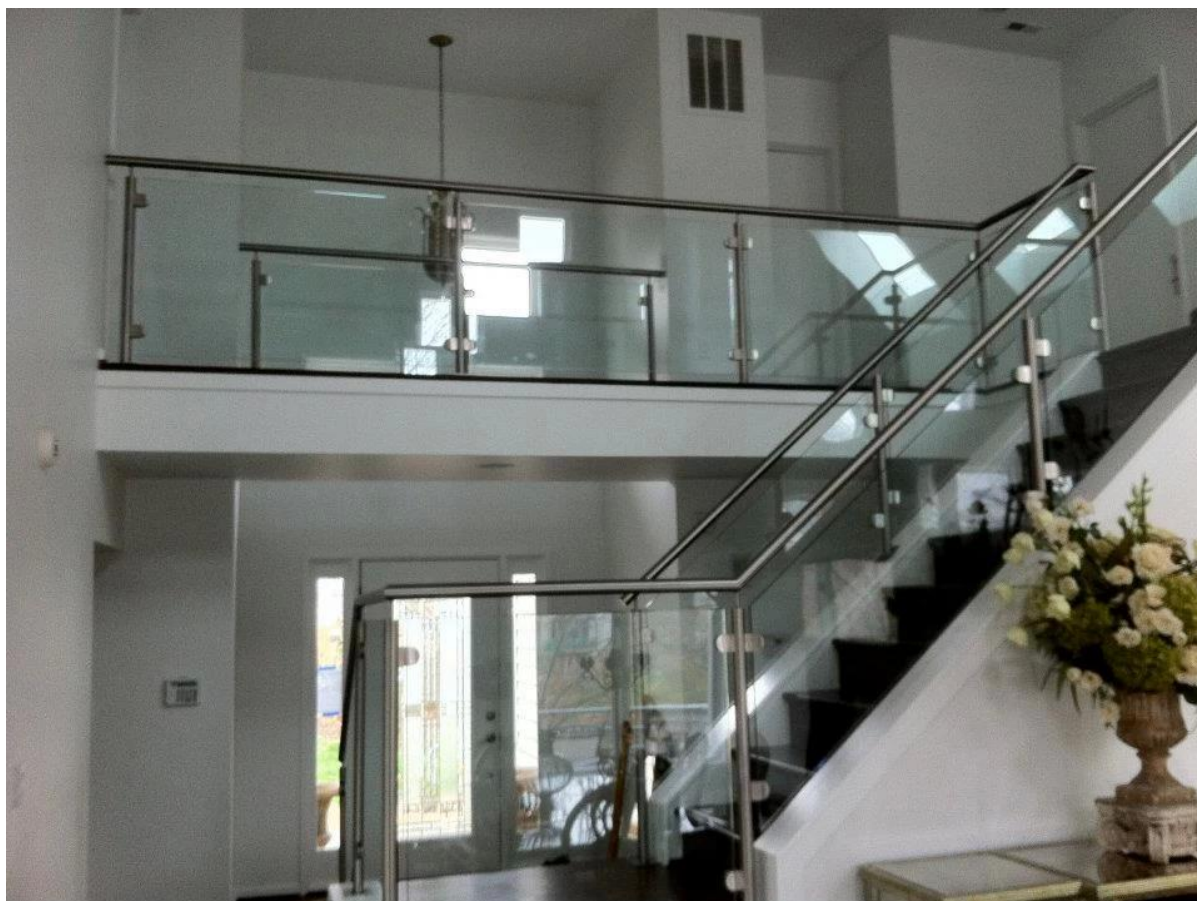
Modèles: verre au verre, verre au poteau rond, verre au poteau carré / mur





Application de production:





Pckaging:

Sac en plastique + sac en mousse + petite boîte blanche + boîte de carton, ou selon votre request

**Livraison:**

Par DHL, UPS, FEDEX etc. pour la petite quantité; par la mer pour la grande quantité

Heure de livraison:

Dans les 7 jours ouvrables si le stock disponible; anout 30 jours si aucun stock disponible

Contact

Email: sales05@launch-china.cn Claire WhatsApp: 0086 13129593615