

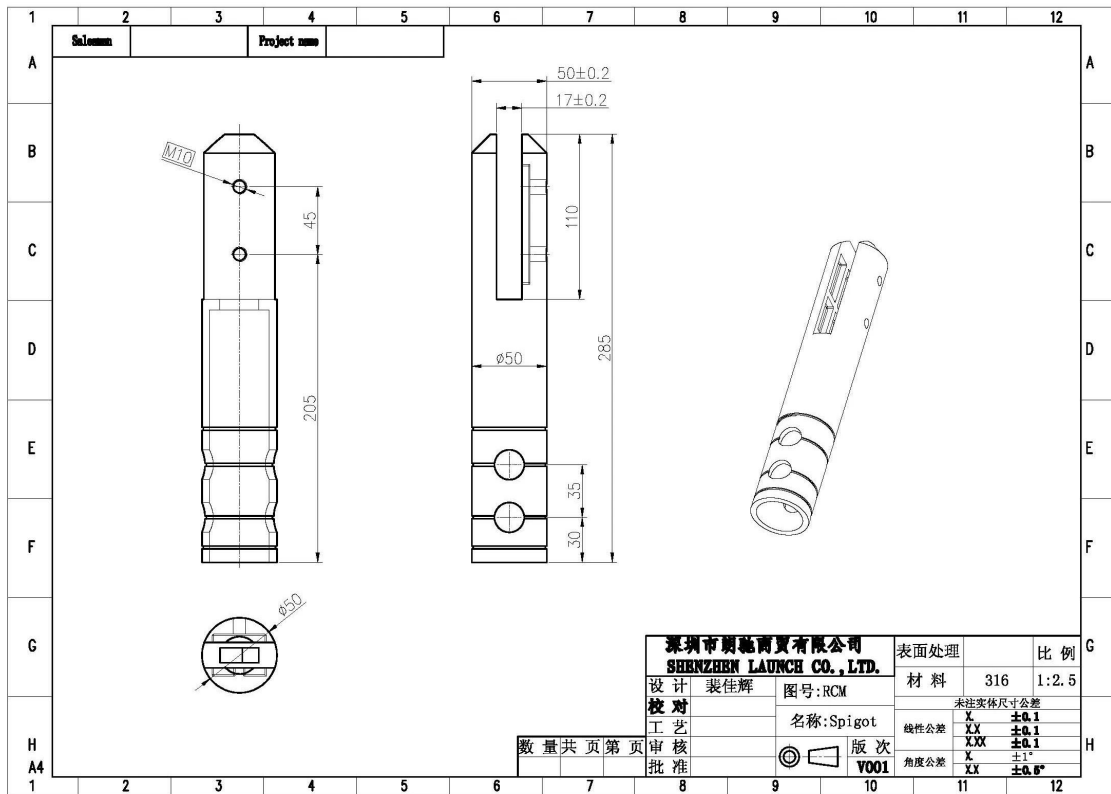
Quincaillerie de garde-corps en verre Fabricant, noyau percé verre Spigot

Description du produit

Produit Mamoi	Fabricant de robinet de quincaillerie de garde-corps de verre, spigot de verre foré de noyau
Matériel	Acier inoxydable 316 / duplex 2205
terminer	Miroir poli / satiné brossé
Pour Glass Tmalaise	8-13mm
la taille	285mm (90mm fixant dans le sol)
Taille de base ronde	Diamètre 100mm
Poids net	1.229 kg / pièce
Méthode de fabrication	Casting (haute qualité)
Détails de l' emballage	1) Une pièce dans un sac à bulles, puis dans une boîte blanche 2) 12 morceaux dans le carton de carton de 365x330x230mm 3) Emballage comme les exigences des clients
Application	Clôture de piscine, balustrade en verre de balcon, pont sans cadre garde-corps en verre, escaliers balustrade conception
Certification	Oui. Meet Australie et Nouvelle-Zélande normes
Sample	Disponible
Monter	Montage au sol, carotteuse montage
MOQ	Pas de limite. Vous pouvez commander selon votre travail exigence.
OEM & ODM Un service	Disponible

Coeur Spigot en verre foré Destails

1) Dessin technique de noyau percé de verre de spigot



2) images de perçage en verre de noyau de perçage







3) Usine de robinet de verre



Emballage de sécurité de spigot de verre

1. Une pièce dans un sac à bulles, puis dans une boîte blanche.
12 morceaux dans le carton de carton de 365x330x230mm.
2. Emballage comme exigences des clients.



Projets de noyau de perçage de verre foré





FAQ

1. êtes-vous usine?

Oui, nous sommes usine.

2. Offrez-vous des échantillons gratuits?

Oui, nous offrons des échantillons gratuits, mais les clients doivent payer des frais express.

3. Quels matériaux avez-vous?

Nous avons le matériel d'acier inoxydable 304, 316, 316L et Duplex 2205.

4. quel est votre MOQ?

MOQ de commande requis est 1 pc.

5. Quel genre de paiement acceptez-vous?

Nous acceptons le paiement de T / T, LC, PayPal, Union occidentale, etc.

6. Quelle est votre délai de paiement?

Notre terme de paiement est T / T (100% ou 30/70) ou L / C à vue.

7. Quel est votre délai de livraison?

Notre délai de livraison est de 5 jours à 30 jours selon votre quantité.

8. Offrez-vous OEM & Service ODM?

Oui nous offrons le service d'OEM et d'ODM.

9. Offrez-vous le service après-vente?

Oui, nous offrons un service après-vente. Toute réclamation pour les commandes sera traitée dans les délais dans les 12 heures.

Contact

Pour toute question ou demande, laissez un message. Je reviendrai vers vous dès que possible!
Pour toute demande urgente, s'il vous plaît entrer en contact comme ci-dessous

-Email: sales04@launch-china.cn

- Tél: (86 755) 8603 7559

-Skype: launch_04

-Mob / quoi de l'application: + 86-13530506265



董 萍 Doris Dong

Senior Sales Representative

☎ (86) 135 3050 6265

深圳市南山区南山大道1092号亿利达大厦B区3栋5003

Room 5003, Building 3, Yilida Building, No.1092
Nanshan Road, Nanshan District, Shenzhen, China
postal code 518054

☎ (86-755) 8603 7559

☎ (86-755) 8637 2611

✉ sales04@launch-china.cn

🌐 www.launch-china.com

www.chinabalustrade.com