

Petit poteau de garde-corps en acier inoxydable 316 en verre Mini Post

Nom du produit	Petit poteau de garde-corps en acier inoxydable 316 en verre Mini Post
Matériel	Acier inoxydable 316/2205
Tailles	50x50x160 / 50x50x180 / 280x50x50mm etc. ou en tant que votre demande
Traitement de surface	satin haut / poli miroir / noir mat
Consister	embout carré / rond pour plaque de base, plaque de recouvrement carrée / ronde, vis sans tête, une entretoise en caoutchouc noir, une plaque de pression
MOQ	10 pièces
ODM et OEM	J'accepte
Heure de livraison	10-15 jours après le dépôt reçu
Les conditions de livraisons	par bateau, par avion ou par express

Fonctionnalités:

Duplex 2205 en acier inoxydable

Finition miroir hautement polie (au grain 8K)

Montage sur pont ou carottier dans les styles rond ou carré.

Comprend une plaque de recouvrement en acier inoxydable

Testé et approuvé selon les normes australiennes pour les clôtures de piscine et les balustrades.

Il n'est pas nécessaire de percer des trous dans le verre car un système de serrage à friction est utilisé

Les plaques de compression internes du robinet se serrent pour serrer les panneaux de verre fermement et en toute sécurité.

Fabriqué spécifiquement pour s'adapter au verre de 10 mm à 12 mm d'épaisseur

Détails des produits

Model: RCM

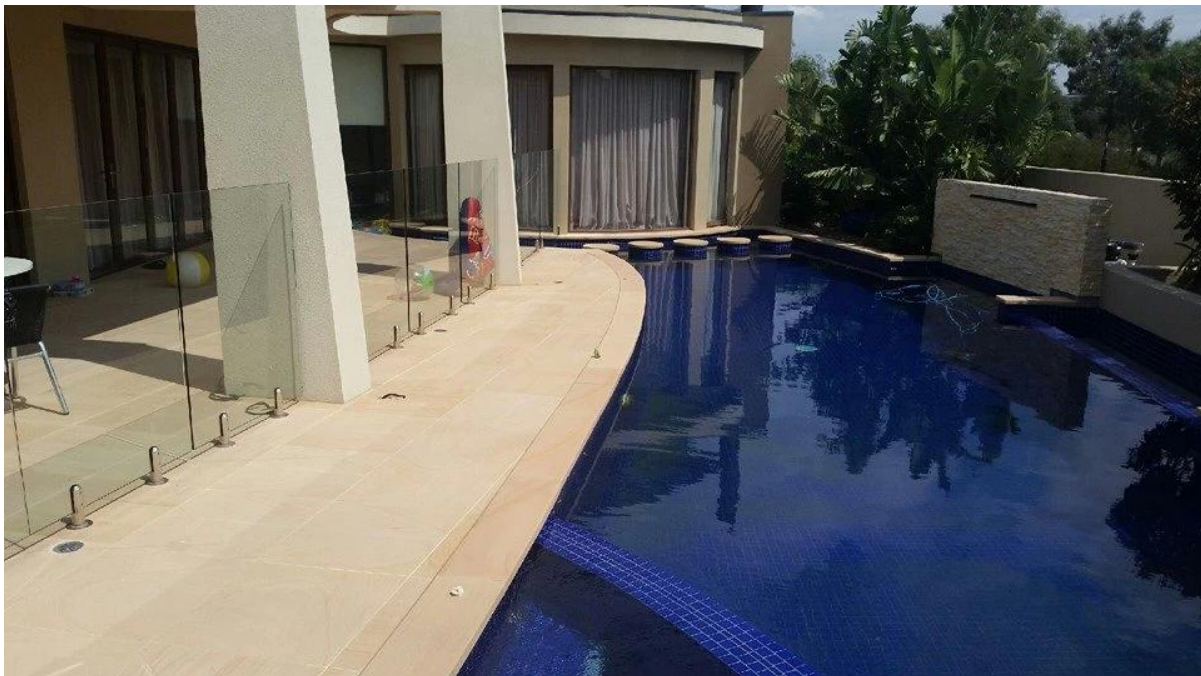


Mirror polished



Satin brushed

Photos du projet





Rapport de test de résistance

Results Summary

(For details of individual tests, refer to the tables on the following pages.)

ID	Item/Heat No.	Dimensions/Type/Details	Finish	Overall Assessment
14117/01	SSBM316	180mm High, 50mm Square, Base Plate 316 Stainless steel	316L	COMPLIES

Remarks

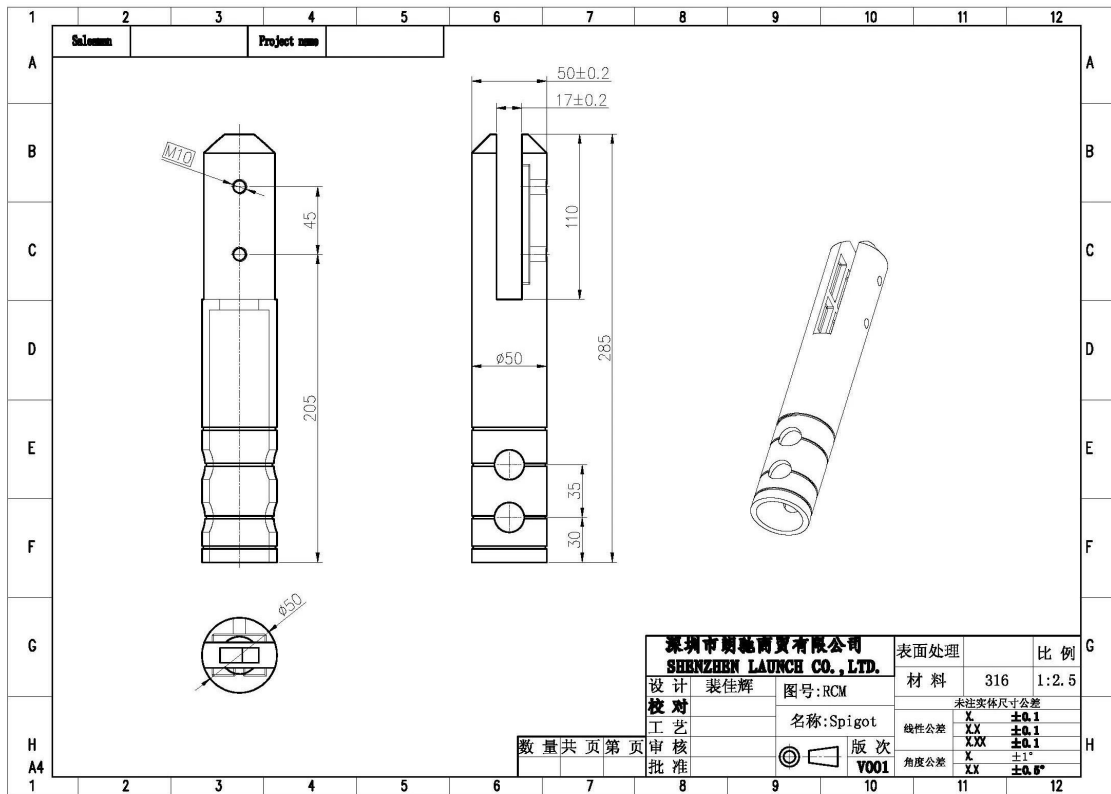
After completion of the testing, the spigot was found to be in sound condition with no breakage, tearing or signs of fracture and no looseness of the fixings.

Colin Lorrimar
Metallurgical Testing Manager



Accreditation No. ~~14117~~
Accredited for compliance
with ISO/IEC 17025

Drawing



Certification



ISO
9001:2008
REGISTERED



Shenzhen Launch Co.,Ltd



www.launch-china.cn

S'il vous plait, contactez nous pour plus d'informations:

Veille

Courriel: sales03@launch-china.cn

HP / WhatsApp: +8613686807796