

Garde-corps en verre à la maison moderne de conception de balustrade en verre de garde-corps carré avec la main courante supérieure

Garde-corps en verre à tige carrée avec main courante supérieure		
Taille du verre	1. Longueur	800-1500mm ou personnalisé
	2. Hauteur	800-1200 mm ou personnalisé
Matériel	316 acier inoxydable / Duplex 2205	
Matériel	Boulon à expansion / Vis à tête fraisée	
Composant et taille (mm)	Tourillon rond: diamètre 50 * 168 mm	
	Tourillon carré: tourillon carré 50 * 50 * 168 mm	
	Haut balustrade: 25 mm de large x 21 mm de haut, épaisseur de paroi de 1,2 mm, rainure 14 x 14 mm	
Paquet	Paquet de carton + paquet de contreplaqué	
Installation	1. Facile à installer, utilisez uniquement des vis pour installer	
	2. Des instructions d'installation détaillées sont disponibles	
MOQ	10 mètres	
Heure de livraison	10-25 jours après confirmation	
Conception	Normes européennes ou Normes australiennes, Tous nos produits peuvent être conçus en fonction de votre code du bâtiment	

Garde-corps carré en verre duplex 2205 avec main courante supérieure carrée pour garde-corps de terrasse extérieure:

Bout carré de garde-corps en verre finition miroir / satiné:



SBM



Mirror



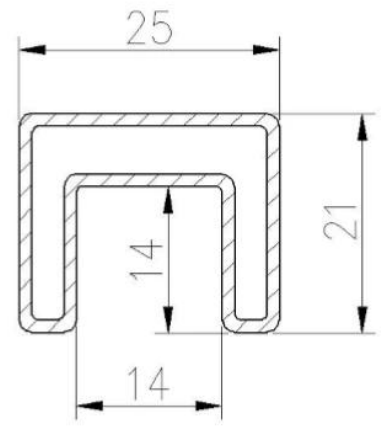
Satin

Mini main courante et raccords carrés:



25 × 21MM, GROOVE 14 × 14MM

Surface treatment: satin brushed / mirror polished



25*21 tube

Model: SQ2521

20*25mm slot handrail

5.8 m per length



180 degree joiner



90 degree joiner



Vertical adjustable joiner



Horizontal adjustable joiner



Wall to handrail joiner



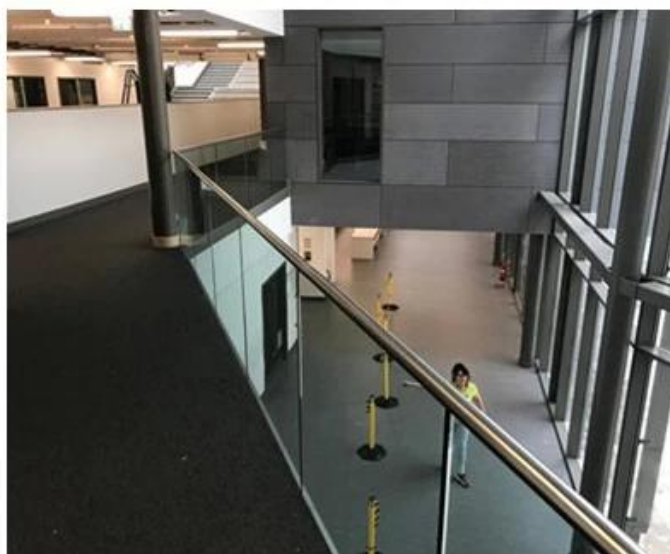
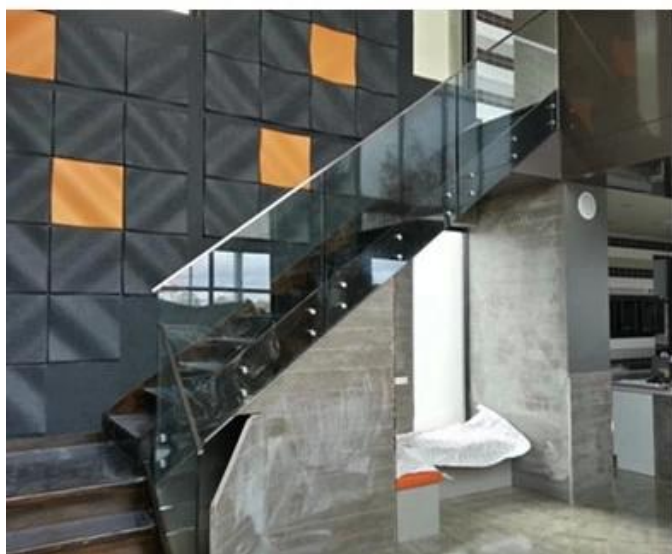
End cap



Profilé en U à base en aluminium avec garde-corps en verre pour rampe supérieure carrée;

Garde-corps à bout carré en verre avec main courante supérieure carrée;

Garde-corps en verre avec main courante supérieure carrée;



N'hésitez pas à nous contacter pour toute question:

HP / WhatsApp / WeChat: +8613686807796

Courriel: sales03@launch-china.cn