

Description du produit

1. Grade: SUS316, SUS316L, DUPLEX2205
2. Epaisseur du verre: 10mm - 13.52mm
3. Finition: satiné brossé ou miroir poli
4. Certification: ISO9001, CCC

Nom du produit: **Nouvelle cloison de clôture en acier inoxydable en acier inoxydable**

Matériel: acier inoxydable

Numéro de modèle: SBM

Type: Carré

Monté: Sol

Application: Frameless Fencing & Balustrade

Produits Afficher:

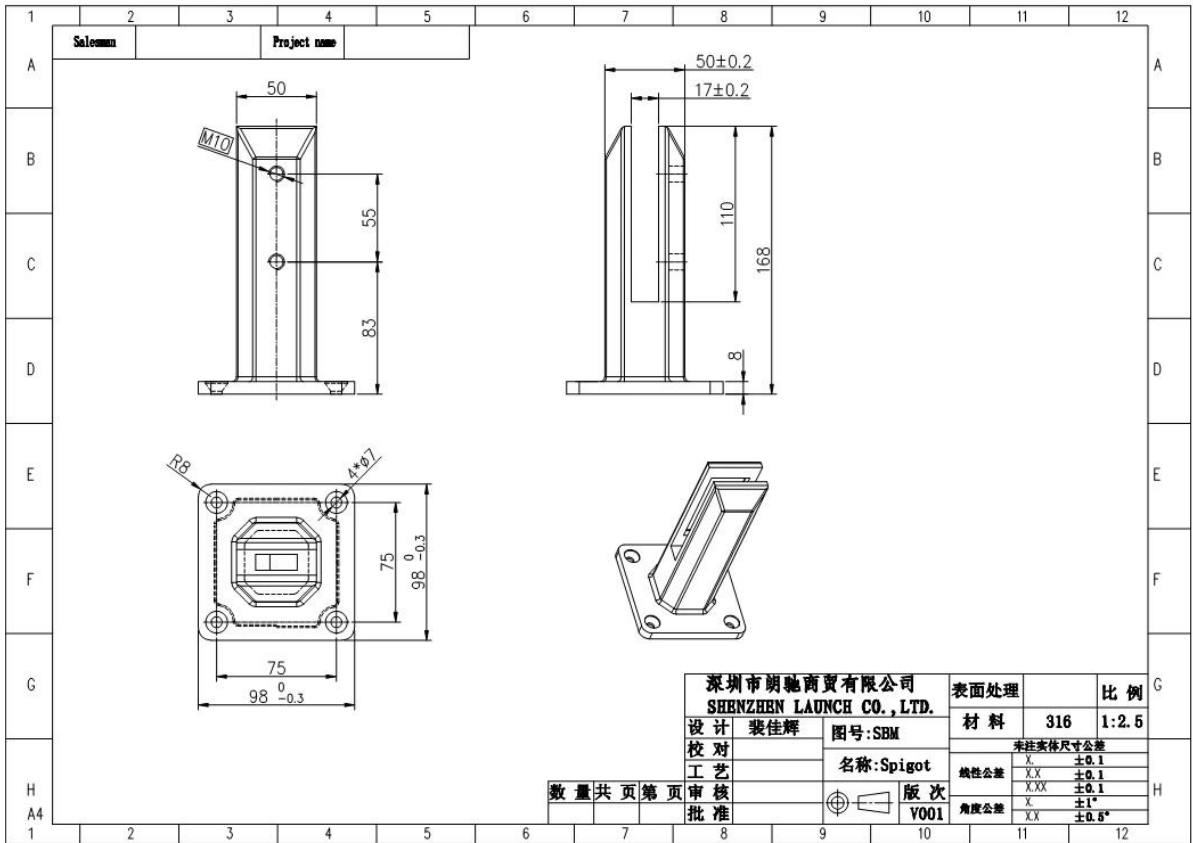
[Brossé au satin:](#)



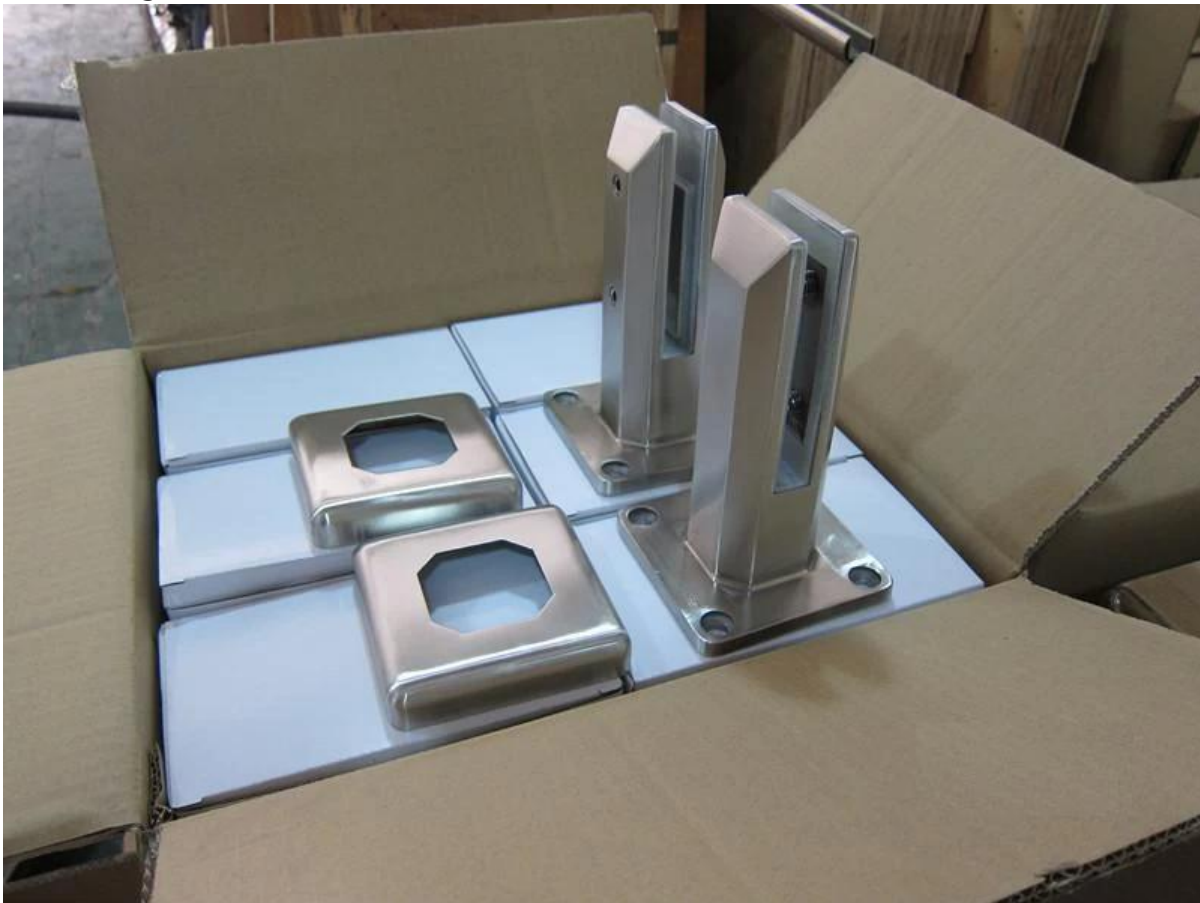
Miroir poli:



Dessin:



Emballage:



Photos de projet:
SBM in Mirror finish:



SBM in Mirror finish:



Emballage & Livraison
Détails de l'emballage:

1. Chaque robinet est enroulé avec un film en plastique et un coussin gonflable, puis mettez un carton.
 2. 100 spigots sont emballés dans un boîtier en contreplaqué.
 3. Peut également être emballé comme une exigence des clients.
- Détails de la livraison: 10-15 jours ouvrables après le paiement.

Nos certifications







Shenzhen Launch Co.,Ltd









www.launch-china.cn

Contact:

Courrier électronique: sales03@launch-china.cn

Mobile: +8615907334556

Eve Chow

Sales representative

M : +86 159 0733 4556

T : +86 755 8603 7559

E : sales03@launch-china.cn

A : B5-5003, Yilida Bldg, Nanshan District, Shenzhen