

## La description

--Matériel: acier inoxydable 316L

--Finish: 8K brillant / brossé

--Pour 10-12mm de verre trempé

- Taille de tube de main courante: 25x21mm, rainure 14x14mm, 5.8 mètres par longueur ou selon vos besoins, épaisseur du tube 1.2mm

- Taille du bouchon de la main courante:  $\varnothing$ 25.4mm, rainure 14x14mm, 5.8 mètres par longueur ou selon vos besoins, épaisseur du tube 1.2mm

- Insérer un canal en plastique: 2,9 m par longueur

- Pour la maison et la maison moderne

- Pour les gros et les détaillants (Nous sommes en usine)

--Application: utilisation intérieure et extérieure pour balcon, terrasse, escalier, clôture de piscine ...

--Semple: toujours disponible

## Un ensemble de capuchon carré et unCcessories

**20\*25mm slot handrail**

**5.8 m per length**



180 degree joiner



90 degree joiner



Vertical adjustable joiner



Horizontal I adjustable joiner



Wall to handrail joiner



End cap



## Un ensemble de capuchon de rampe ronde et unCcessories

**Round Slot Handrail Tube**

**SS 316L  $\phi$  25.4mm**

**5.8m per length**



90 ° corner connector



180° connector



End cap



rail-wall connector



## Détails





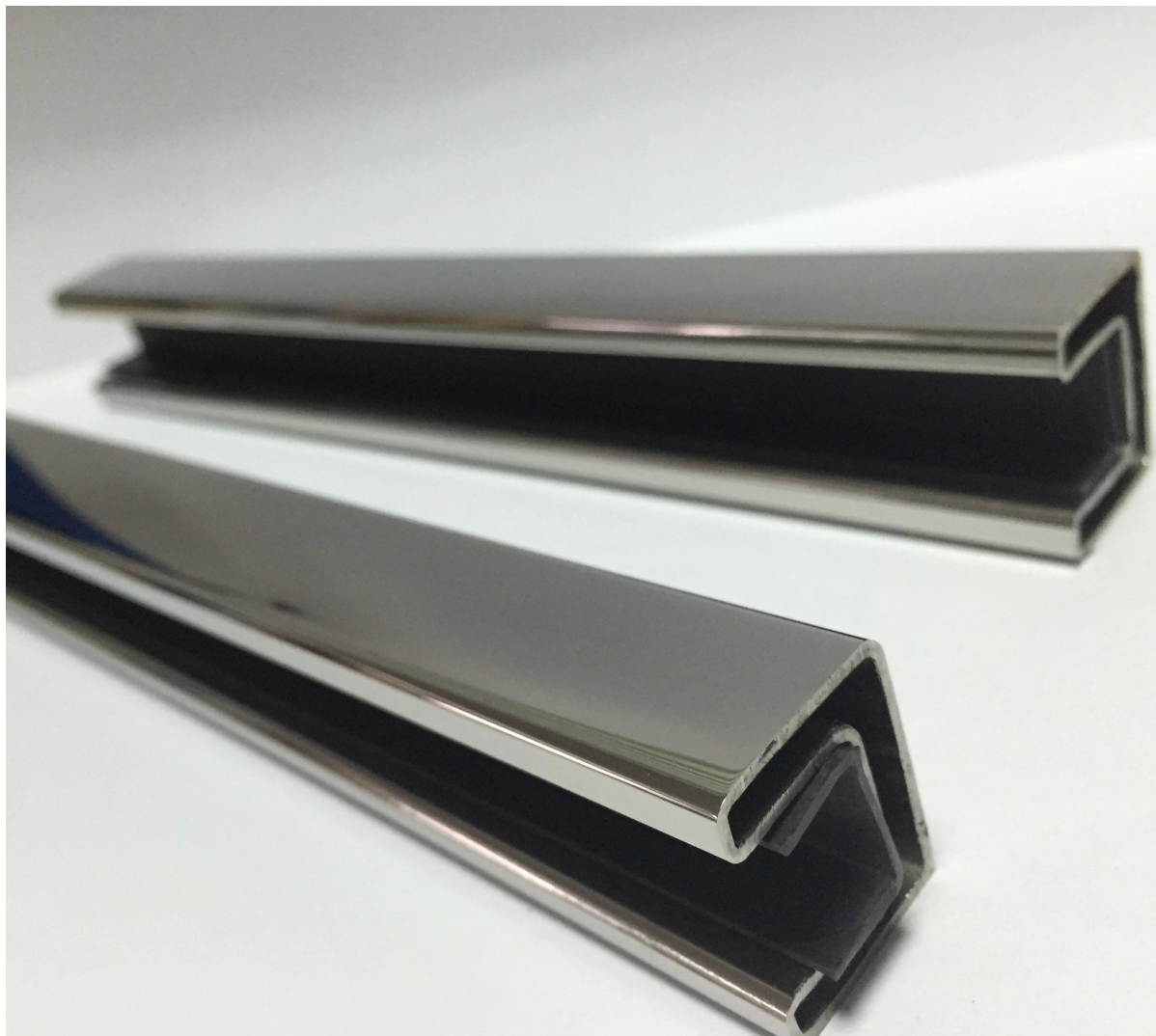




Ajustable [H](#)orizontal et [v](#)erticale Connecteurs







Un autre tube de main-mains de taille est disponible



## SS316 $\phi$ 50.8mm handrail tube



one channel handrail tube



2 channel 90° handrail tube



2 channel 180° handrail tube



accessories for  $\phi$  50.8mm tube

## Photos de projet

Tubes à main courante et [robinet](#) Conception pour barrière en verre de pont



Tubes à main courante et [Entretoise de verre](#) Design pour balustrade en acier inoxydable



### Emballage & Livraison

- package: sac en plastique → manchon en carton → manche en plastique → cadre en métal
- Délai de livraison: 10-15 jours si les marchandises sont en stock, 20 à 30 jours si les marchandises ne sont pas en stock. Cela dépend de la quantité.
- Durée: 15-20 jours par mer.

Emballage intérieur



Manche en carton





Armature en métal (100 pièces en un seul cadre métallique)









Besoin d'un devis ou de questions, laissez un message.

Ou contactez-moi comme ci-dessous info. Vous répondrai dès que possible!

Pour toute demande urgente, contactez wechat: 973219879 ou à quoi de neuf: + 86-13530506265 .



**董 萍** Doris Dong

Senior Sales Representative

☎ (86) 135 3050 6265

---

**深圳市南山区南山大道1092号亿利达大厦B区3栋5003**

Room 5003, Building 3, Yilida Building, No. 1092  
Nanshan Road, Nanshan District, Shenzhen, China  
postal code 518054

---

☎ (86-755) 8603 7559

☎ (86-755) 8637 2611

✉ sales04@launch-china.cn

🌐 www.launch-china.com

www.chinabalustrade.com