

Boulon M8 Inox Réglable Verre à pied noir Balustrade

Description du produit

Produit Namoi	Garde-corps en verre à hauteur réglable noir avec boulon inox M8
Matériel	Acier inoxydable 316/304
terminer	Poli miroir / satiné brossé / couleur noire
Taille du trou de verre	Diamètre 18 mm trou requis dans le verre
Taille du verre	Taille standard se référer aux détails ci-dessous.
Verre personnalisé	Disponible. Nous pouvons produire comme les exigences du client. (Nous sommes usine)
Installation d'espaceur de verre	Peut être installé dans <u>béton</u> et <u>bois</u> tous les deux.
Fixation de vitre	Montage mural, montage latéral / fascia
Le minimum Quantité d'ordre	une pièce
Échantillon	Disponible pour vérifier qualité et finition avant commande
Inspection d'usine	Disponible
Pour l'épaisseur du verre	Épaisseur de verre du client
Détails d'emballage	- Un verre dans un sac à bulles, puis dans une boîte blanche. 30 pièces dans un carton. -Emballage selon les exigences du client.
OME & Service ODM	UNEdisponible

Entretoise réglable en verre noir Détails

Finition noire

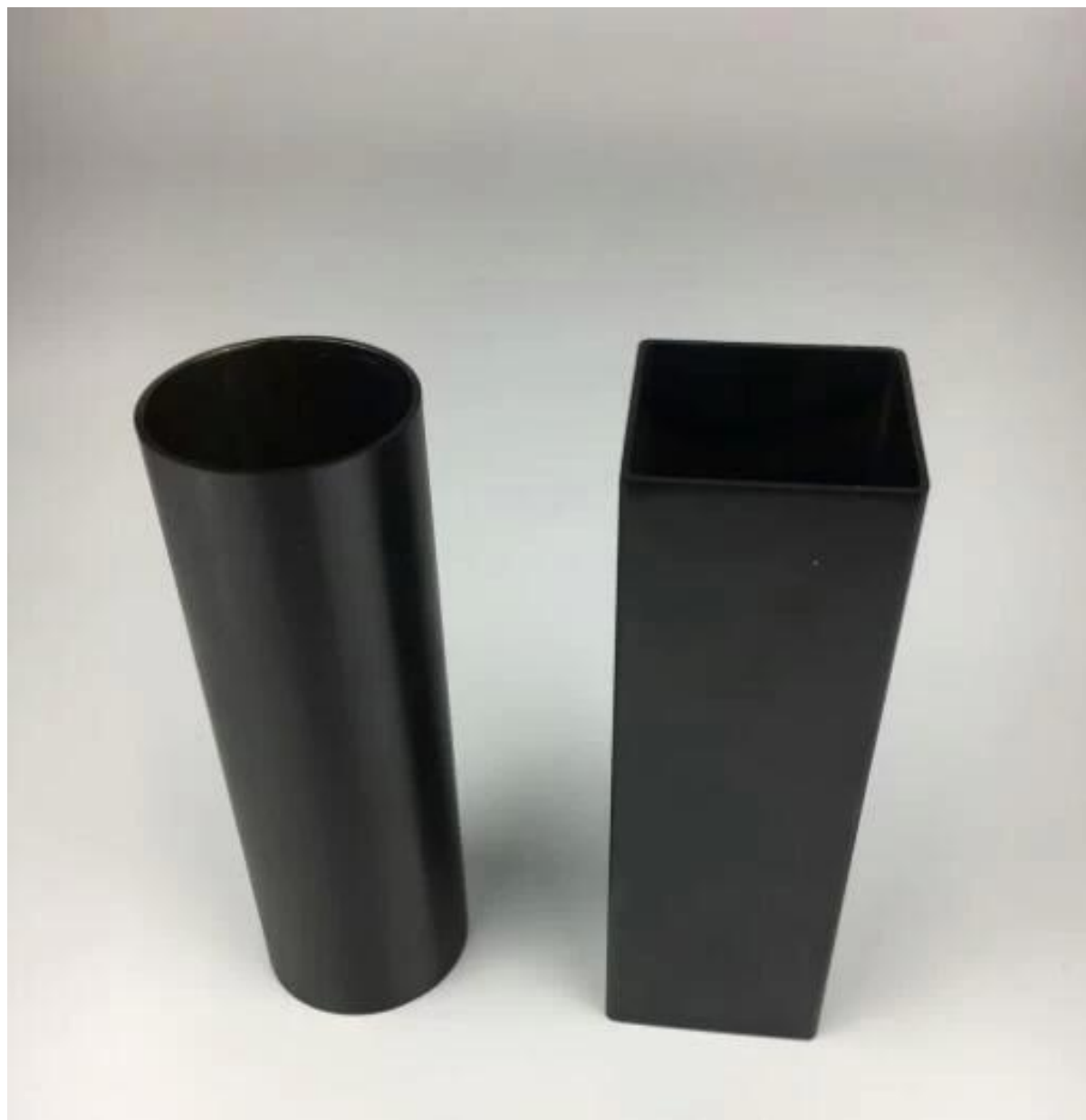
Il s'agit de la nouvelle finition révolutionnaire noire mate électrolytique développée à l'aide d'une technologie de pointe. Cette finition garantit qualité et durabilité.

Les produits finis par galvanoplastie impliquent des processus de courant électrique pour former un revêtement métallique cohérent, dans lequel la galvanoplastie modifie essentiellement les propriétés de surface existantes d'un objet, auxquelles des couches sont ajoutées pour augmenter l'abrasion et la résistance à l'usure.

Nous pouvons également noircir d'autres produits en acier inoxydable. Nous sommes usine.

KEBIL 科比奥®





Tous les entretoises de verre que nous fournissons

KEBIL 科比奥®



KEBIL 科比奥®



KEBIL 科比奥®



SF-50T



Part No.	Material	Finish	Body	Bolt size
<ul style="list-style-type: none"> SF-30 SF-40 SF-50 SF-50A 	<ul style="list-style-type: none"> AISI 304 AISI 316 	<ul style="list-style-type: none"> Satin Mirror 	<ul style="list-style-type: none"> 30x10; 30x25mm 40x10; 40x30mm 50x12; 50x30mm 50x12; 50x50mm silicon rubber gasket included 	<ul style="list-style-type: none"> M10x120 bolt M10x72 wood screw M8x100 bolt M8 x72 wood screw



Part No.	Material	Finish	Body	Bolt size
<ul style="list-style-type: none"> SF-38Z 	<ul style="list-style-type: none"> AISI 304 AISI 316 	<ul style="list-style-type: none"> Satin Mirror 	<ul style="list-style-type: none"> hollow type 38x7.5; 38x38mm silicon rubber gasket included 	<ul style="list-style-type: none"> M8x70 hexagonal screw



Part No.	Material	Finish	Body	Mounting plate size
<ul style="list-style-type: none"> SF-50T 	<ul style="list-style-type: none"> AISI 304 AISI 316 	<ul style="list-style-type: none"> Satin Mirror 	<ul style="list-style-type: none"> 50x10; 50x30mm silicon rubber gasket included 	<ul style="list-style-type: none"> 200x100x10mm

Projet d'espaceur réglable en verre noir

KEBIL 科比奥®







Emballage ajustable en verre noir

- Emballage: un verre dans un sac à bulles, puis dans une boîte blanche. 30 pièces dans un carton. Ou emballage selon les exigences du client.
- Délai de livraison: 7 jours ouvrables si stand-off en stock. 15-20 fonctionne si impasse n'est pas en stock. Cela dépend de la quantité.
- Livraison: 5-7 jours par exprès. 15-20 jours par mer.





FAQ

1. êtes-vous usine?

Oui, nous sommes usine.

2. offrez-vous des échantillons gratuits?

Oui, nous proposons des échantillons gratuits, mais les clients doivent payer des frais express.

3. Quels matériaux avez-vous?

Nous avons le matériau de l'acier inoxydable 304, 316, 316L et Duplex 2205.

4. Quel est votre MOQ?

MOQ de commande requis est 1 pc.

5. Quel type de paiement acceptez-vous?

Nous acceptons le paiement de T / T, LC, PayPal, Union occidentale, etc.

6. Quelle est votre limite de paiement?

Notre délai de paiement est T / T □100% ou 30/70 ou L / C à vue.

7. Quel est votre délai de livraison?

Notre délai de livraison est de 5 jours à 30 jours en fonction de votre quantité.

8. Proposez-vous des OEM & Service ODM?

Oui, nous offrons un service OEM & ODM.

9. Proposez-vous un service après-vente?

Oui, nous offrons un service après-vente. Toute réclamation concernant des commandes sera traitée à temps dans les 12 heures.

Contact

Toutes les demandes ou questions, s'il vous plaît laissez un message. Je reviendrai vers vous dans les 24 heures!

Pour toute demande urgente, veuillez contacter ci-dessous:

-Email: sales04@launch-china.cn

-Tél: (86-755) 8603 7559

-Skype: launch_04

-Mob / ce qui est APP: + 86-13530506265



深圳市朗驰商贸有限公司
SHENZHEN LAUNCH CO., LTD.

朗驰国际有限公司
LAUNCH INTERNATIONAL LIMITED.

董 萍 Doris Dong

Senior Sales Representative

☎ (86) 135 3050 6265

深圳市南山区南山大道1092号亿利达大厦B区3栋5003

Room 5003, Building 3, Yilida Building, No.1092
Nanshan Road, Nanshan District, Shenzhen, China
postal code 518054

☎ (86-755) 8603 7559

☎ (86-755) 8637 2611

✉ sales04@launch-china.cn

🌐 www.launch-china.com

www.chinabalustrade.com