

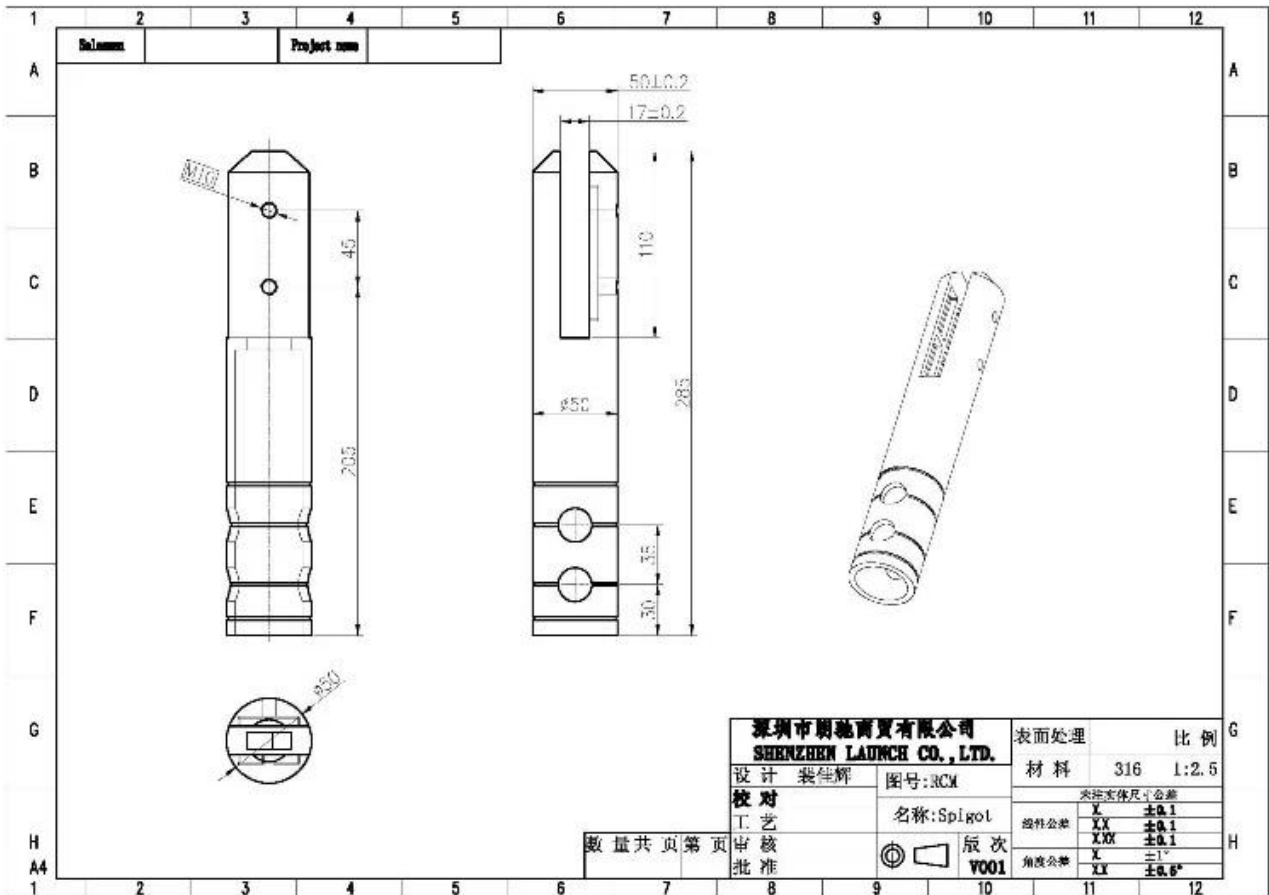
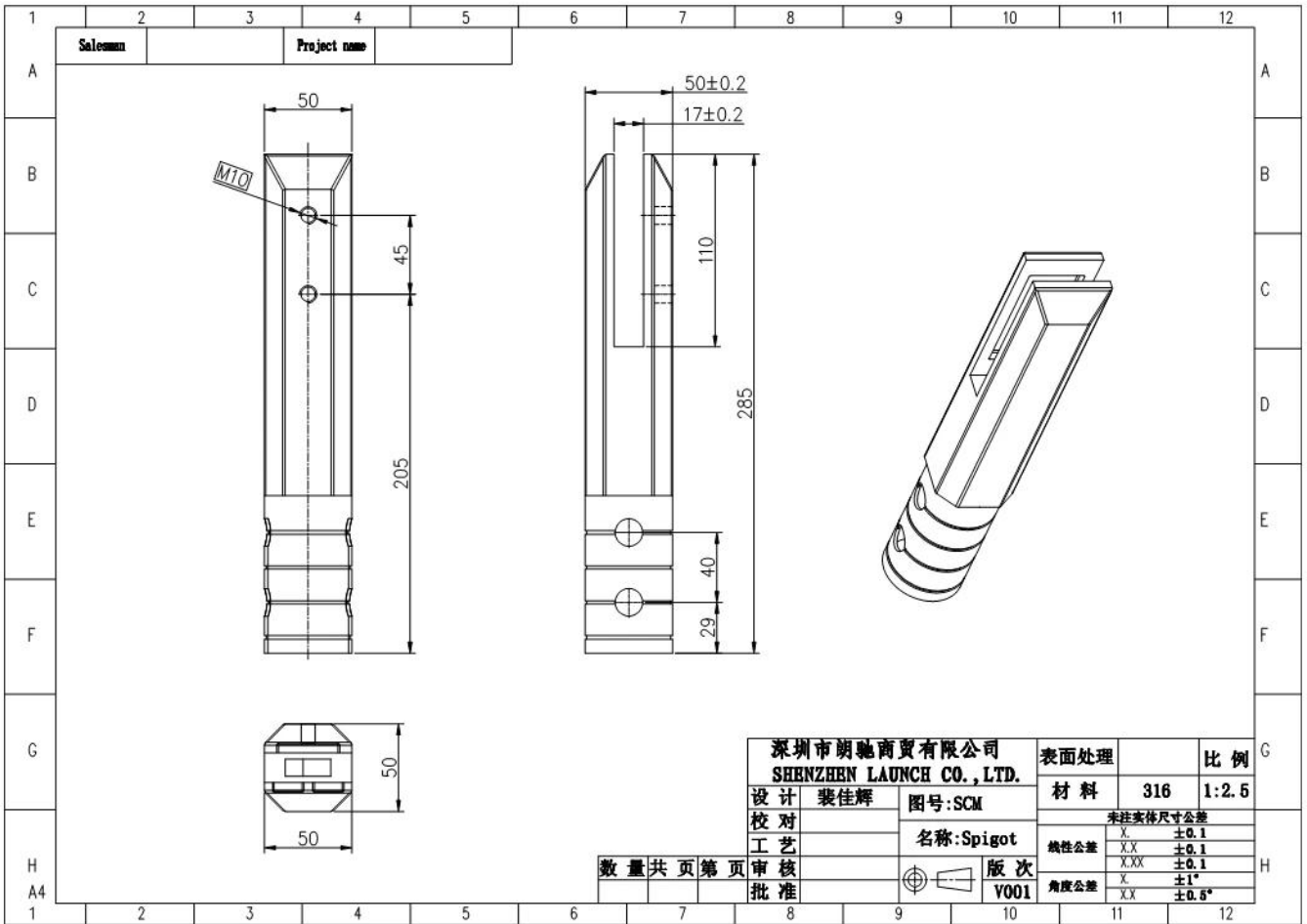
Pince de balustrade en verre de barrière de piscine de foret de noyau d'acier inoxydable en Chine

Description du produit

Produit Mamoi	Pince de balustrade en verre de barrière de piscine de foret de noyau d'acier inoxydable en Chine
Matériel	Duplex 2205 / acier inoxydable 316
la norme	Norme australienne AS 1926.1-2012 : Barrières de sécurité pour piscines
Installation	Carotteuse
terminer	Miroir poli / satiné brossé
Pour Glass Thickness	8-13.52mm (aucun trou requis dans le verre)
la taille	285mm, hauteur supplémentaire est disponible par soudage
Taille de la couverture de base	100x100mm pour carré, diamètre 100mm pour rond
Montage	Montage en surface / au sol
Méthode de fabrication	Casting (haute qualité)
Détails de l' emballage	1) Une pièce dans un sac à bulles, puis dans une boîte blanche 2) 12 pièces dans un carton 365x330x230mm 3) emballage comme exigences de clients
Application	Clôture de la piscine / balcon / terrasse / escalier
Inspection d'usine	Disponible
Sample	Disponible
MOQ	10 morceaux. Pourrait commander selon votre travail exigence.
OEM & ODM Un service	Disponible

Tourillon de serrage de verre Destails

1) Dessin technique de broche de clôture de piscine en verre



2) images de broche de clôture de piscine en verre



SCM



RCM



KEBIL 科比奥®







Emballage de sécurité pour robinet de piscine en verre

1. Une pièce dans un sac à bulles, puis dans une boîte blanche.
12 pièces dans un carton 365x330x230mm.
2. Emballage comme requirements des clients.



Projets de pinces à verre





FAQ

1. quel matériel avez-vous?

SS304, SS316, SS316L, duplex 2205, etc.

2. Pouvez-vous m'envoyer votre liste de prix complète?

Désolé, le prix étant lié à de nombreux facteurs, tels que la quantité, le type de matériau, le traitement de surface, etc., nous vous proposons un devis exact après confirmation de vos exigences détaillées.

3. Proposez-vous des OEM & Service ODM?

Oui, nous pouvons faire les produits selon vos dessins techniques ou des échantillons. Nous sommes professionnels dans le moulage de précision, le moulage mécanique sous pression, l'estampage, l'usinage CNC, etc.

4. Quel type de paiement acceptez-vous?

T / T, L / C, PayPal, Union occidentale, etc.

5. Quelles sont vos conditions de paiement?

T / T (30/70) ou L / C à vue.

6. Quel est votre délai de livraison?

Dans les 5 jours ouvrables pour les articles chauds. 15-25 jours ouvrables pour les commandes de bain.

7. offrez-vous un service après-vente?

Bien entendu, si vous avez des questions après l'achat de nos produits, nous vous répondrons dans les 24 heures.

Contact

Toutes les demandes ou questions, s'il vous plaît laissez un message. Je reviendrai vers vous dès que possible!

Pour toute demande urgente, veuillez contacter ci-dessous:

Contact: Eve Chow

Email: sales03@launch-china.cn

Mob / WhatsApp / WeChat: + 86-15907334556