

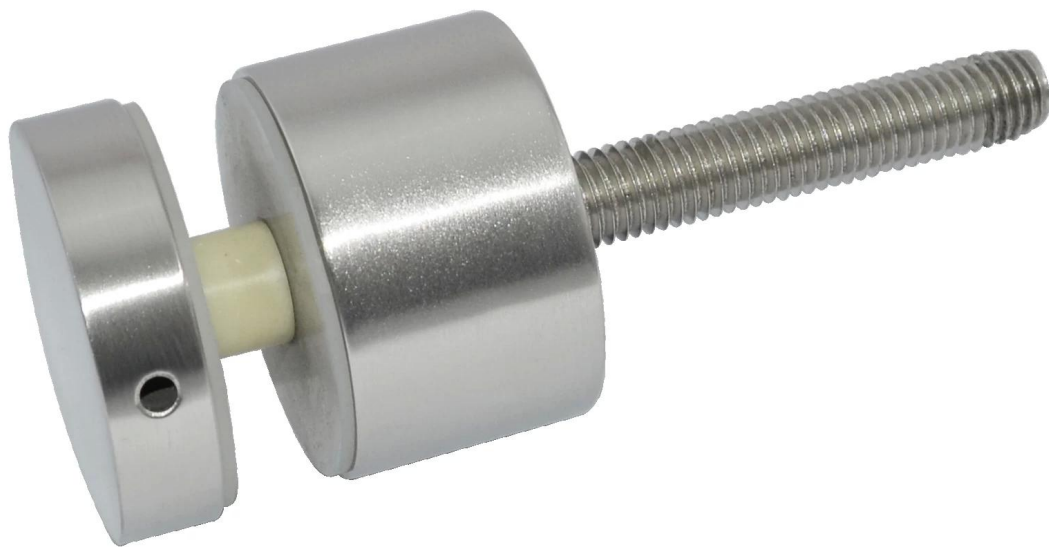
Acier inoxydable balustrade en verre sans cadre impasse utilisé SF-50

Dimension: bouchon de 50x10mm, corps de 50x30mm, boulon M12x120
joint en caoutchouc de silicone inclus

[broche d'écartement en acier inoxydable, le support de verre sur la paroi](#)



SF-50



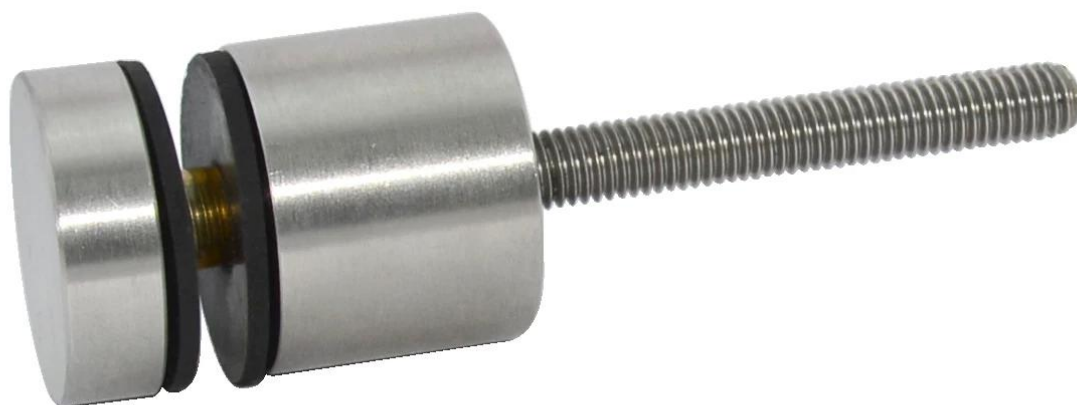
Nous avons aussi petite impasse SF-30

[sans cadre entretoises de garde-corps en verre, sans cadre offrs stand de balustrade en verre](#)

Dimension: bouchon de 30x10mm, corps de 30x25mm, boulon M8x100
joint en caoutchouc de silicone inclus



SF-30



Pendant ce temps, nous avons double impasse pour le plus grand verre de taille
[sans cadre de travail de garde-corps en verre en inox 316 verre offs stand de](#)

[bras de fer](#)



SF-50T

Le boulon peut être modifié pour des vis à bois:

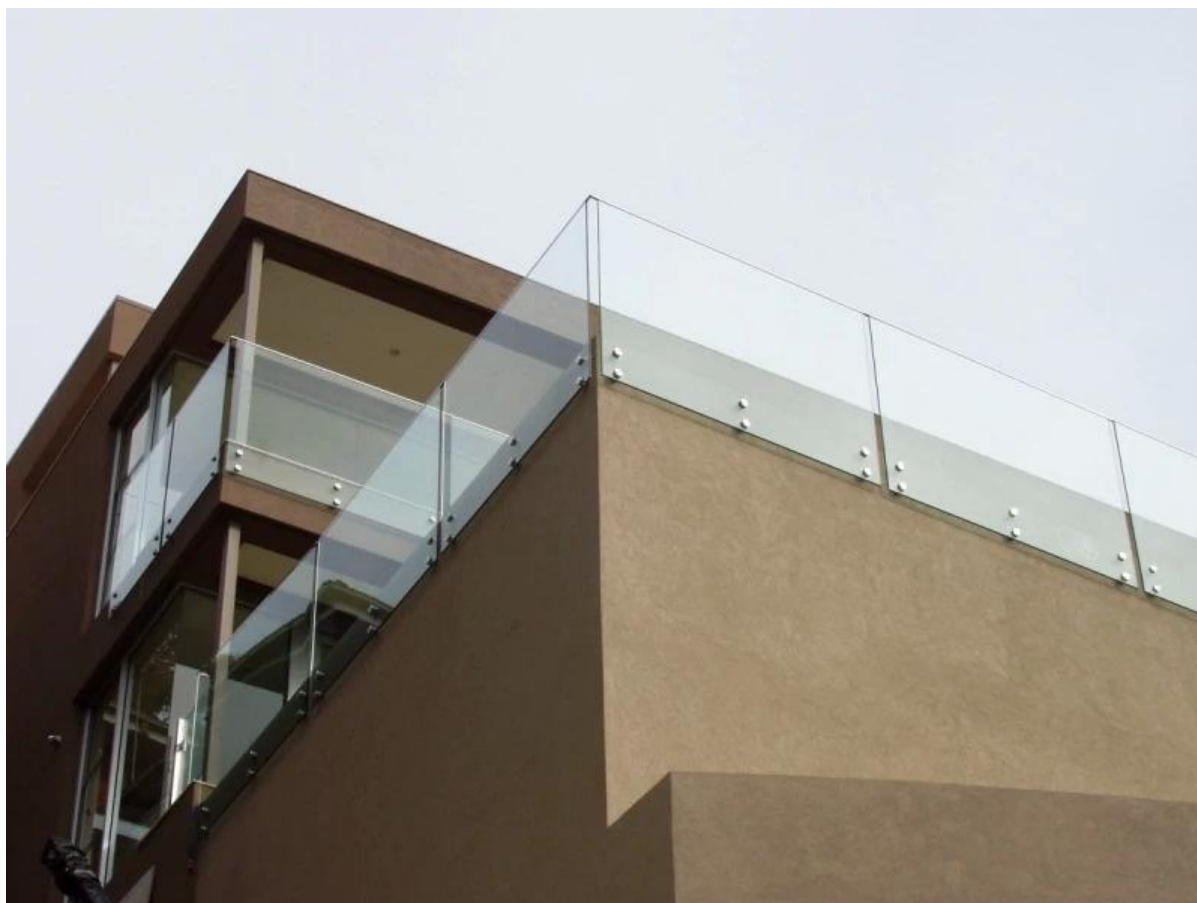
[verre impasse de montage avec vis M12 x120 mm à tenir 8mm à 19mm verre épais](#)

ShenZhen Launch Co.,LTD



E-mail: sales04@launch-china.cn

Projet



Pour une clôture en verre sans cadre, nous avons une autre conception utilisé robinet de verre
[Support de base de la plaque de verre, sans cadre en verre robinet, robinet rond de verre sur la chaussée](#)



RBM

[acier inoxydable robinet en verre carré avec plaque de base sur le plancher pour balustrade en verre](#)



SBM

