

Usine prix en acier inoxydable 316L sans cadre en verre balustrade slimline
main courante mini rail supérieur

1. Spécifications de la main courante Slimline,

Matériel	acier inoxydable 316L
terminer	Brossé ou miroir poli
Dimension	1. Round forme: dia 25.4mm, rainure 14 * 14mm, 5.8 mètre par longueur, ou selon votre condition. 2. Forme carrée: 25 x 21mm, rainure 14 * 14mm, 5,8 mètres par longueur, ou selon votre condition.
Pour l'épaisseur de verre	10-13.52mm
Rtout le montages	180 degrés menuisier, 90 degrés menuisier, support mural, embout, menuisier vertical, menuisier horizontal
position	garde-corps de balustrade en verre sans cadre, balustrades de porche, balustrade de balcon, balustrade de verre sans cadre de robinet.

Mini-rail carré mince de main courante ,

21*25mm slot handrail

5.8 m per length



180 degree joiner



90 degree joiner



Vertical adjustable joiner



Horizontal I adjustable joiner

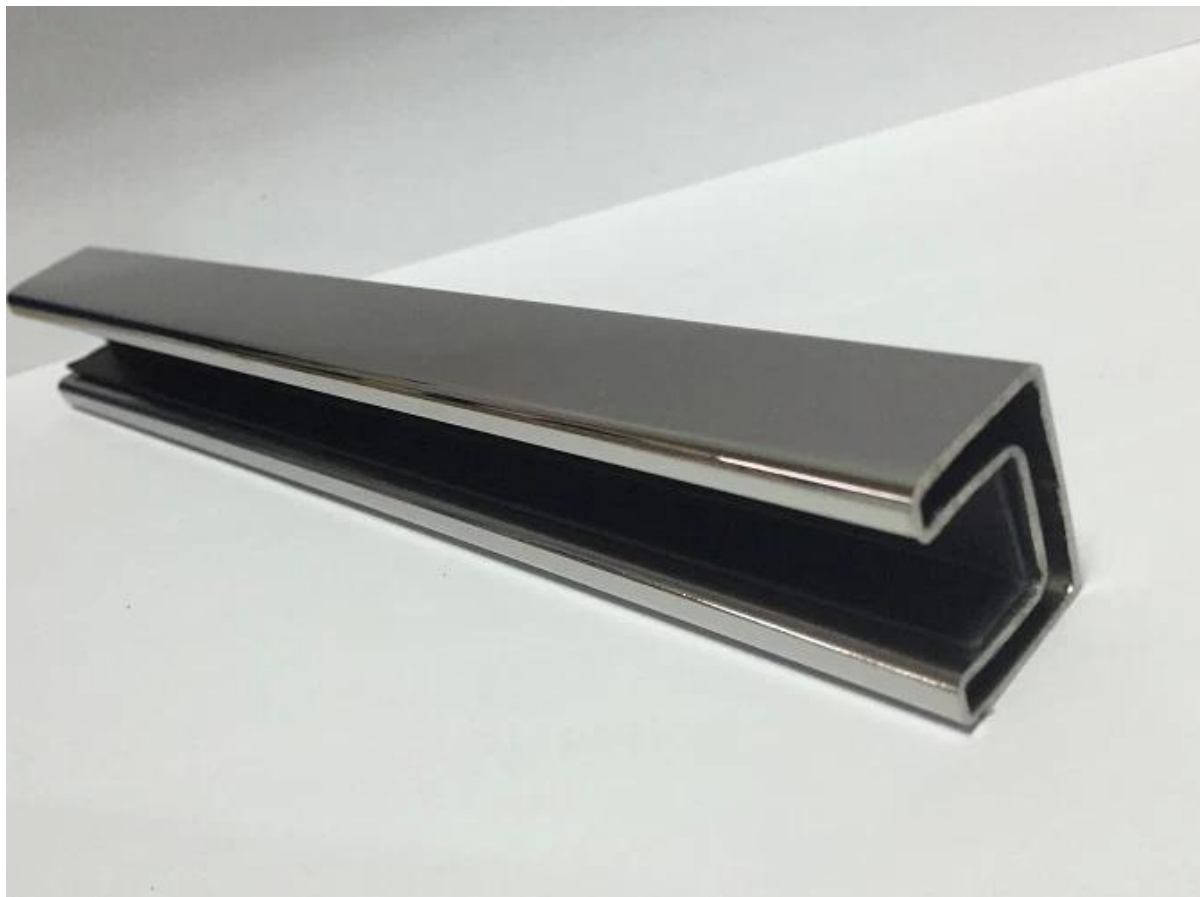


Wall to handrail joiner



End cap





90 degree Corner connector



180 degree middle connector

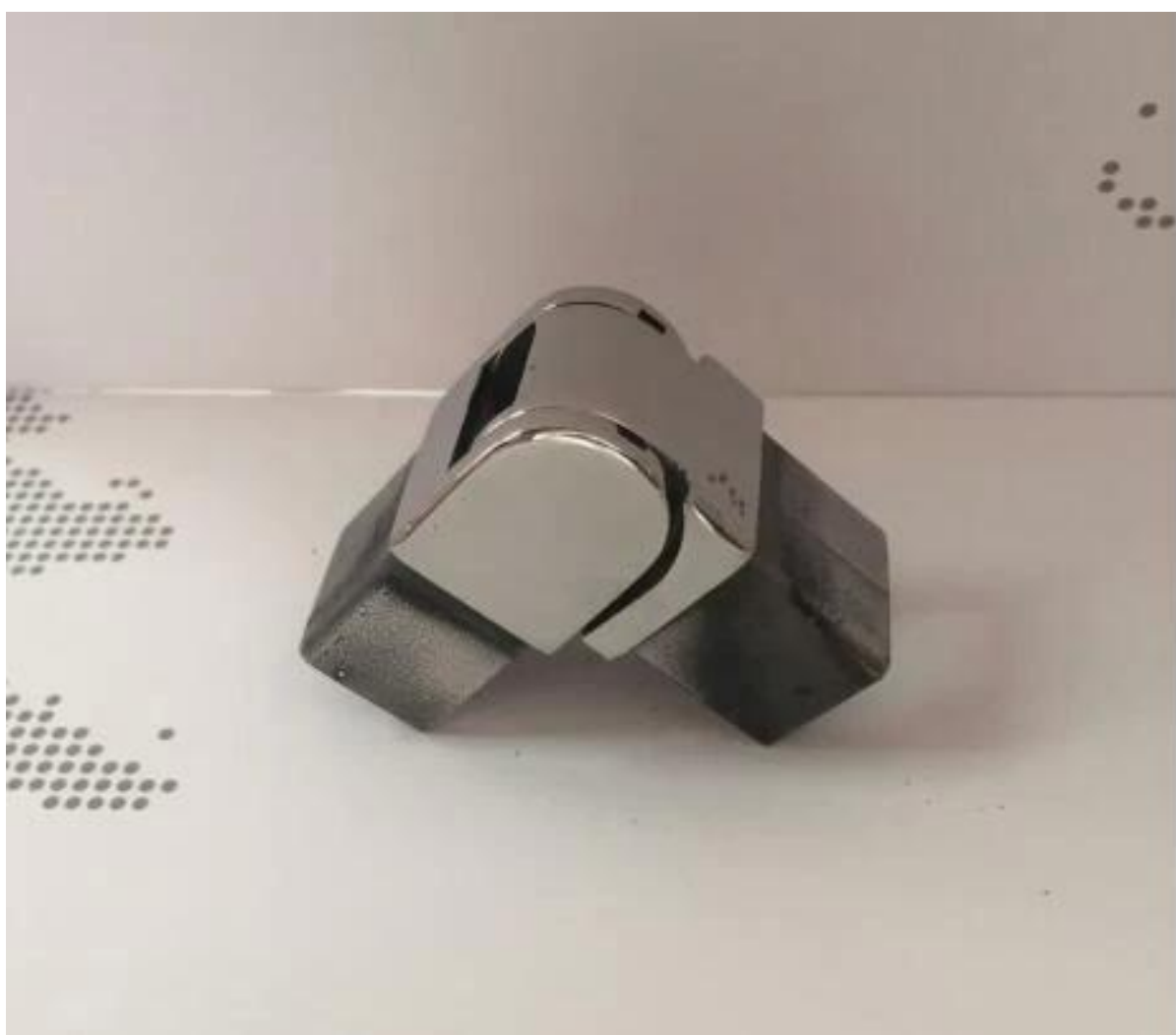
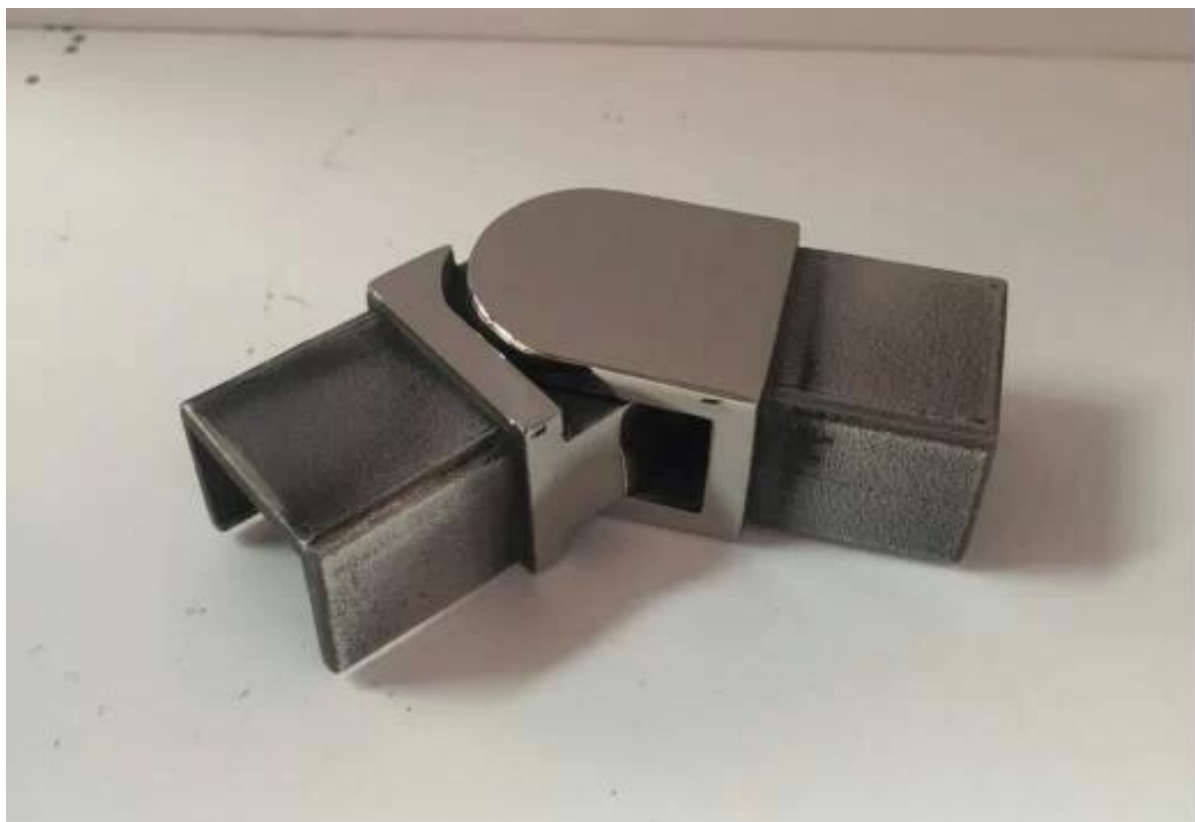


End Cap



Wall Bracket





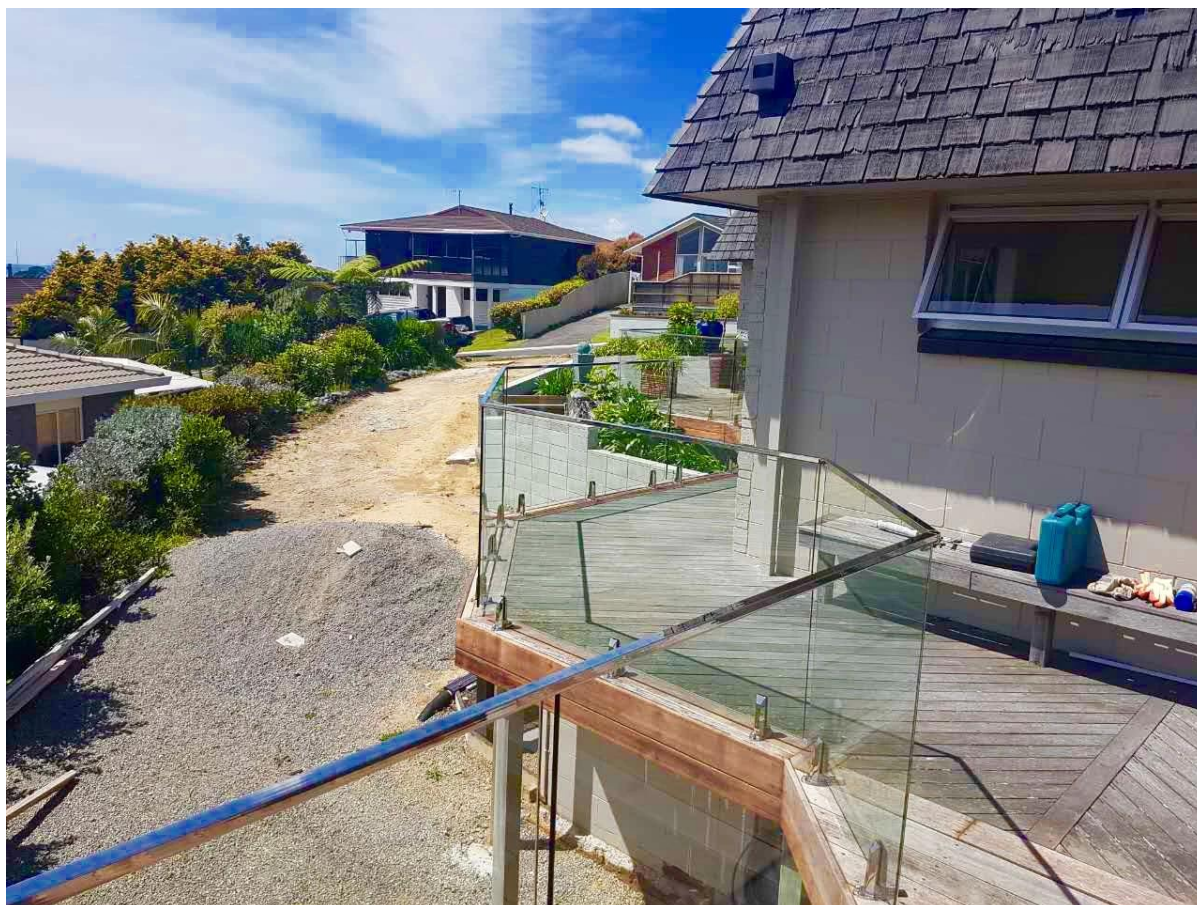
Rails miniatures de type rampe slimline :



2. Sacier inoxydable 316L balustrade en verre sans cadre balustrade slimline mini rail supérieur projet:







Merci pour votre visite, tout intéressé, s'il vous plaît contacter avec moi librement:

Email: sales02@launch-china.cn .

