

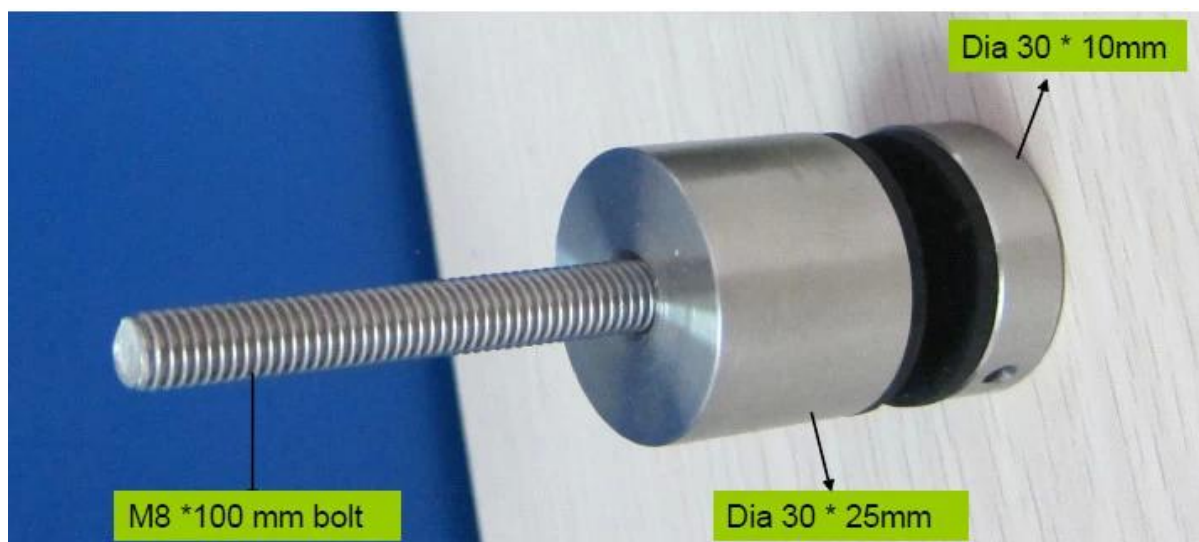
## panneau de verre supports de montage en verre raccords d'écartement en acier inoxydable

### 1. Panneau en verre caractéristiques des supports de montage à distance de sécurité:

- Matériel: Acier inoxydable 304/316
- Terminer: Satin ou poli miroir
- Pour épaisseur de verre: épaisseur 6-19mm
- Solide, de haute qualité, rubber joint inclus
- taille disponible sur mesure.
- **Modèle No.SF-30:** 30 \* 10mm bouchon, 30 \* corps de 25mm, M8 \* 100 boulon, montage au béton / M8 \* 50 boulon, monter au bois .
- **Modèle No.SF-50:** 50 \* bouchon de 12mm, 50 \* 30mm corps, M12 \* 120 boulon, monter à béton / M12 \* 72 boulon, monter au bois.
- **Modèle No.SF-50T:** un ensemble comprend deux morceaux de colonnettes et une pièce en acier inoxydable taille plaque de 200x100mm.

### 2. inoxydable bras de fer en acier Modèle No. & amp; les photos du projet:

#### 1). N ° de modèle SF-30 bras de fer en acier inoxydable.





2). N ° de modèle SF-50 bras de fer en acier inoxydable.





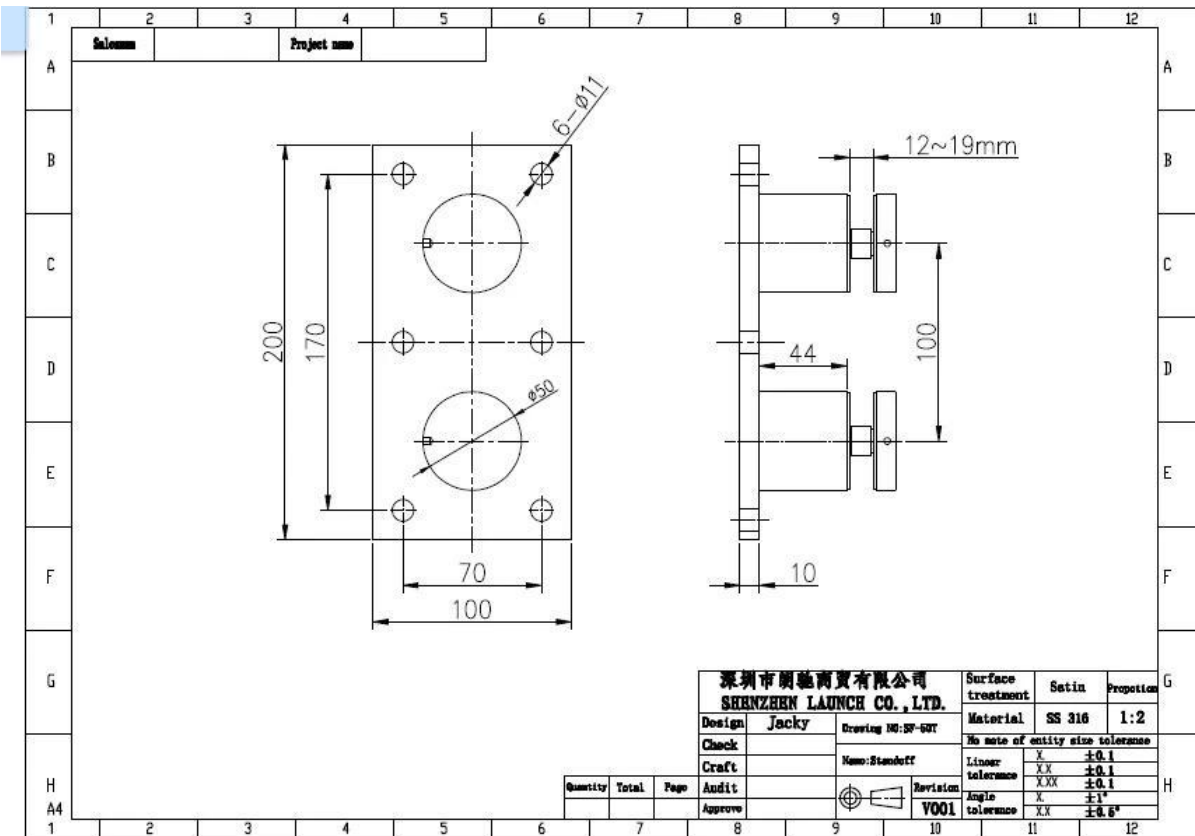
**Mirror**



**Satin**

SF-50

[3\). Le bras de fer d'acier No modèle SF-50T.](#)



acier inoxydable 3. projet de système de garde-corps en verre de 316 bras de fer de qualité marine pour votre référence:







Merci pour votre visite, Tous les intéressés ou les besoins, s'il vous plaît contactez-moi librement:

Joey Lan

**Shenzhen Lancement Co., Ltd**

[www.launch-china.cn](http://www.launch-china.cn) [www.chinabalustrade.com](http://www.chinabalustrade.com)

Email: [sales02@launch-china.cn](mailto:sales02@launch-china.cn).

Skype: lancement-02. Bureau: 86-755-86037559.

Ajouter: B5-003, 5 / F-Block 3, Bâtiment Yilida, No.1092 Nanshan Road, Nanshan District, Shenzhen, en Chine. Code postal 518054.