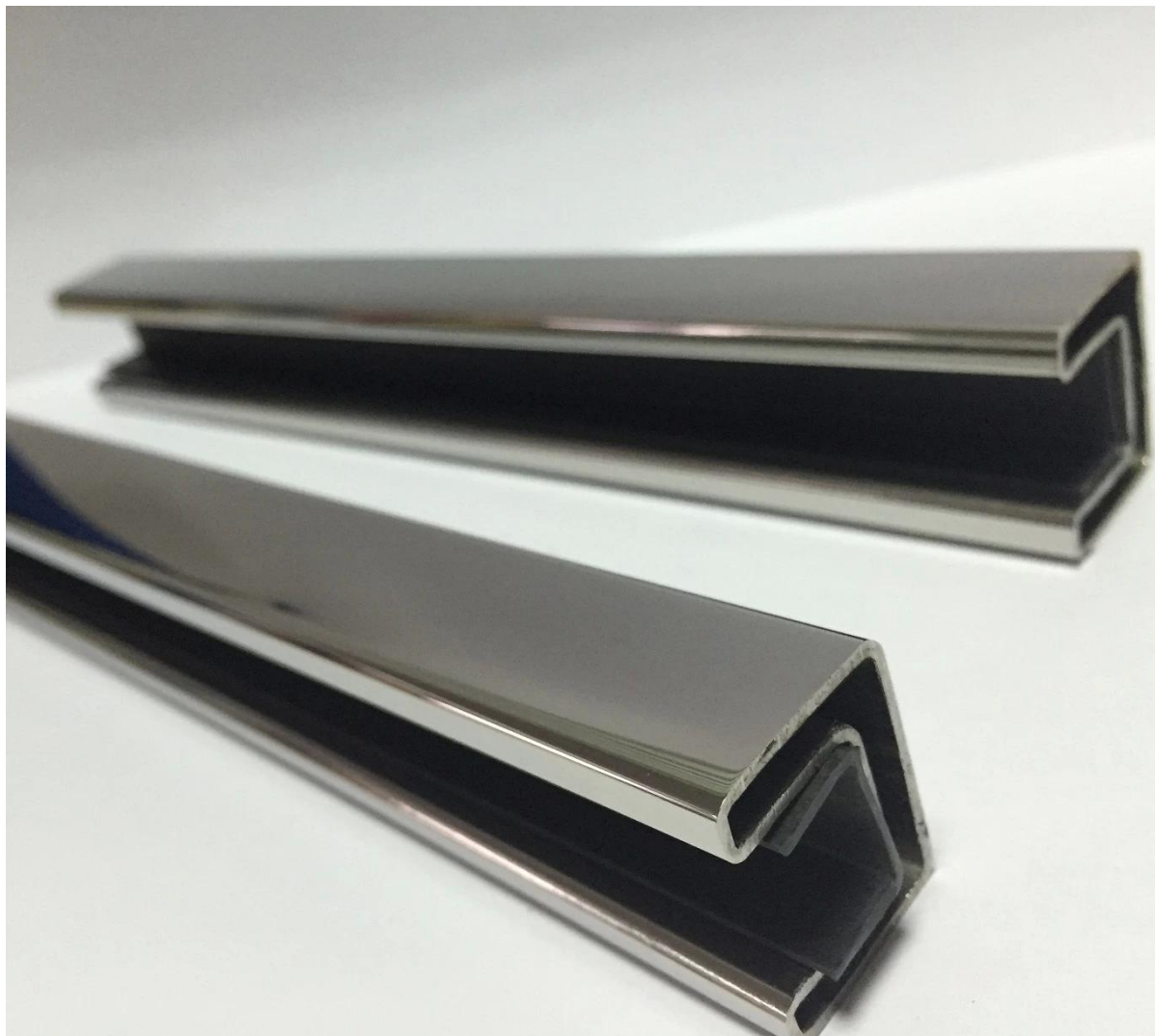


nouveau connecteur réglable de conception pour main courante fendue du tube

	<b>rail rond</b>	<b>rail carré</b>
Matériel	acier inoxydable 316 / 316L	acier inoxydable 316 / 316L
terminer	un miroir ou satin	un miroir ou satin
Pour une épaisseur de verre	12mm	12mm
Longueur	5.8 mètre par longueur, ou coupé en taille que par besoinment	5,8 mètre par longueur, or cut en taille que par exigement
Dimension	dia 25.4mm, rainure 14 * 14mm	25 * 20mm, rainure 14 * 14mm





connecteur fixe pour fendue main courante en tube  
connecteur à 180 degrés, connecteur 90 degrés, mur à connecteur de rail,  
embout



connecteur réglable pour fendue main courante en tube  
gauche connecteur / droite; up / down connecteur





sentir S'il vous plaît à me contacter si vous avez une question dans nos produits.

Adresse e-mail: [sales03@launch-china.cn](mailto:sales03@launch-china.cn)

Skype: launch\_03