

Modèle RBM, tour embase mâle est une conception très populaire en Australie, Nouvelle-Zélande, Norvège, Canada. C'est moins cher que le type carré. Il est utilisé comme supports pour tenir les panneaux de verre de 10-13,52 mm trempé pour clôtures de piscine, ou un balcon.

Spécifications:

- en acier inoxydable 316 316 L, duplex 2205
- satin ou poli miroir
- pour 10-13,52 mm verre trempé
- robinet embase carrée
- AS / norme NZS
- 168mm hauteur + 100 \* 100mm robe bague cache
- Poids: 2,1 kg
- Raccord inclus: couvercle, vis, joints en caoutchouc
- Application: 2 robinets prend en charge 1 panneau en verre

Différents modèles d'assise disponible:

- Place assise socle SBM
- Robinet ronde socle Gar
- Robinet de base carré perceuse SCM
- Tour core percer spigot RCM
- Spigot perceuse core carrés avec une longueur supplémentaire SCM-1
- Spigot perceuse core rond avec une longueur supplémentaire RCM -1

Détails d'emballage:

- sac plastique + petite boîte blanche + carton
- 1 robinet dans un sac en plastique, puis dans une boîte blanche;
- 10 ou 12 robinets dans un carton

Détails de produits

surface du miroir

**KEBIL** 科比奥®



surface de satin



Photos de projets



## Rapport d'essai de résistance

### Results Summary

(For details of individual tests, refer to the tables on the following pages.)

ID	Item/Heat No.	Dimensions/Type/Details	Finish	Overall Assessment
14117/01	SSBM316	180mm High, 50mm Square, Base Plate 316 Stainless steel	316L	COMPLIES

### Remarks

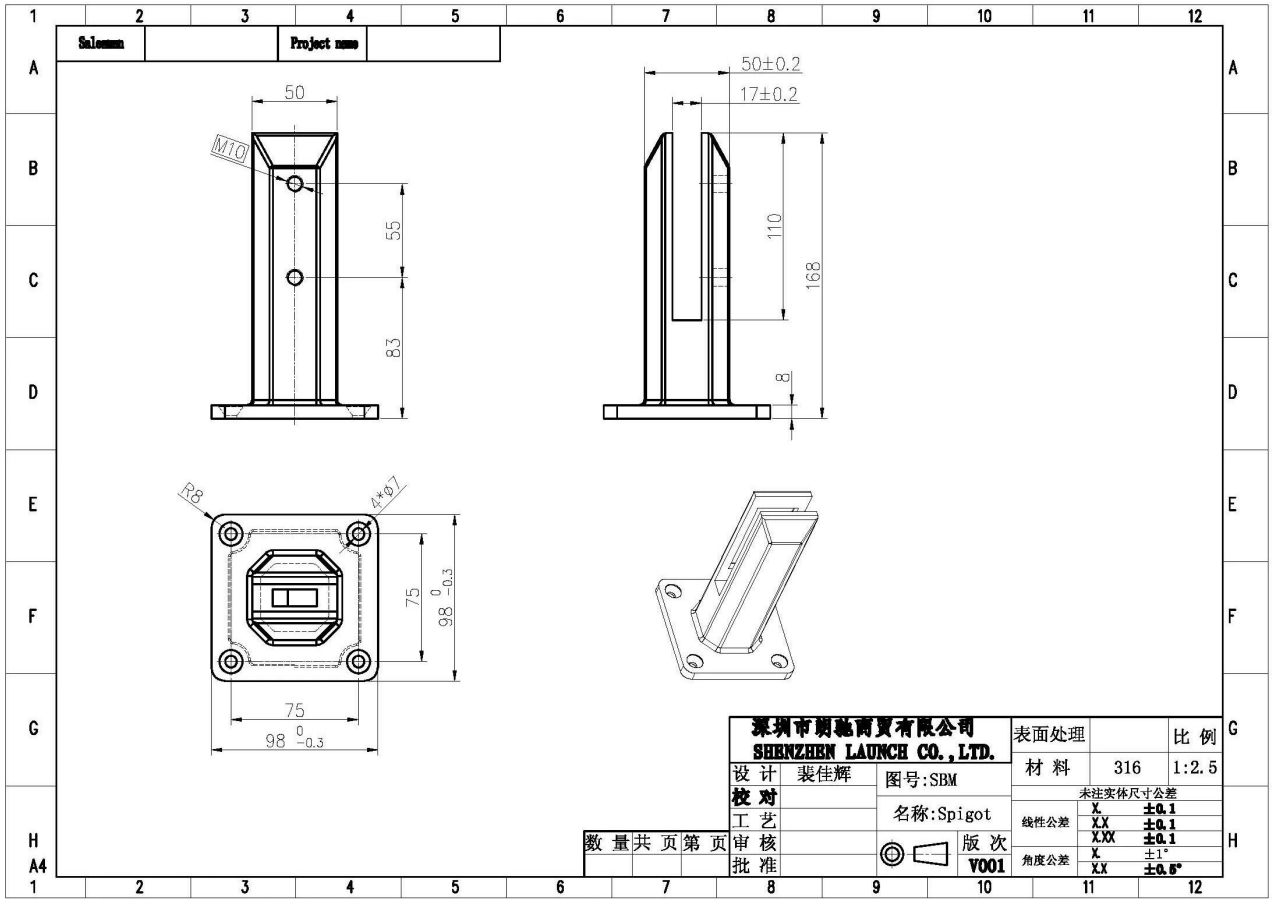
After completion of the testing, the spigot was found to be in sound condition with no breakage, tearing or signs of fracture and no looseness of the fixings.

Colin Lorrimar  
Metallurgical Testing Manager



Accreditation No. ~~14117~~ 14117  
Accredited for compliance  
with ISO/IEC 17025

Drawing



Certification



# Shenzhen Launch Co.,Ltd



[www.launch-china.cn](http://www.launch-china.cn)

Besoin d'un devis ou pour toute question, veuillez laisser un message.  
Ou me contacter en dessous info. va revenir vers vous dès que possible!



深圳市朗驰商贸有限公司  
SHENZHEN LAUNCH CO., LTD.

朗驰国际有限公司  
LAUNCH INTERNATIONAL LIMITED.

季敏

Merlin Ji

Senior Sales Representative

☎ (86) 189 6294 5180

---

深圳市南山区南山大道1092号亿利达大厦B区3栋5003

Room 5003, Building 3, Yilida Building, No. 1092  
Nanshan Road, Nanshan District, Shenzhen, China  
postal code 518054

---

☎ (86-755) 8603 7559

☎ (86-755) 8637 2611

✉ sales06@launch-china.cn

🌐 www.launch-china.com

www.chinabalustrade.com