

# Torréacteur en verre plat plat 2205

## 1. Détails pour le torréacteur de verre de montage sur le pont carré 2205

- Modèle # SBM
- Matériau duplex 2205
- brillant ou brossé
- crochet en verre de montage sur le pont carré
- monté sur le pont avec 4 pcs M8 vis

## 2. Rapport de test du duplex 2205 pour le robinet de verre de montage sur le pont carré

Program: Fe-30-M  
Comment: Cr/CrNi-Steel  
Single spark(s)

126921/09

05/20/2017 03:28:52 AM

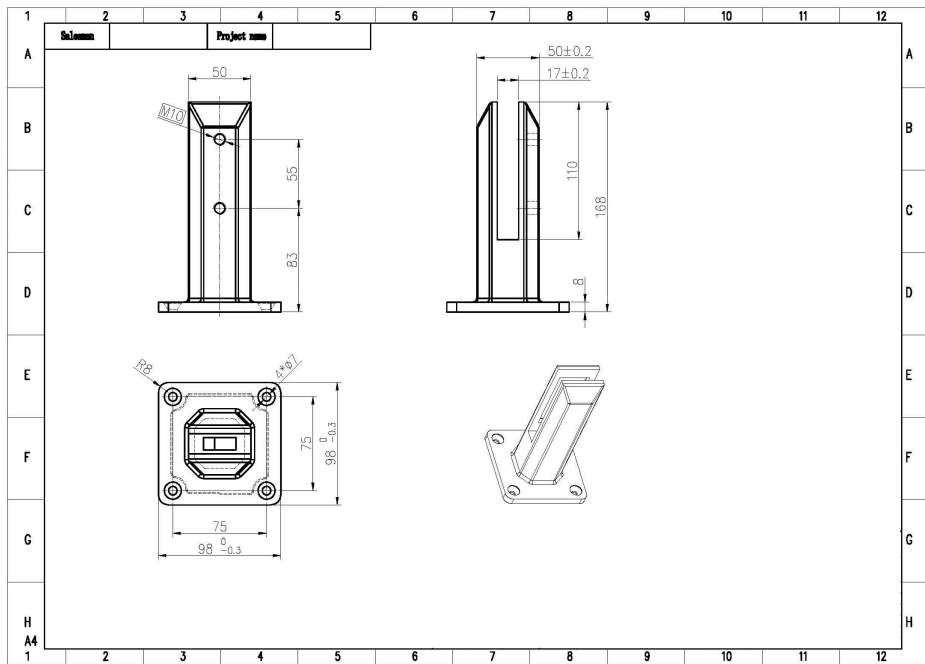
Elements: Concentration

Sample No:  
Sample Id:

Quality:

No	C	Si	Mn	P	S	Cr	Ni	Mo
	%	%	%	%	%	%	%	%
1	0.0251	0.6336	0.8230	0.0016	0.0111	22.3704	4.8398	2.8943
No	Al	Cu	Co	Ti	Nb	V	W	Pb
	%	%	%	%	%	%	%	%
1	0.0102	0.0503	0.0699	0.0062	0.0195	0.0398	0.0278	<0.0020
No	B	Sb	Sn	As	Bi	Ta	Ca	N
	%	%	%	%	%	%	%	%
1	0.0016	0.0163	0.0077	<0.0015	<0.0010	<0.0100	~0.0035	0.2646
No	Fe							
	%							
1	67.8836							

## 3. Dessin de dimension pour le robinet de verre de montage sur le pont carré



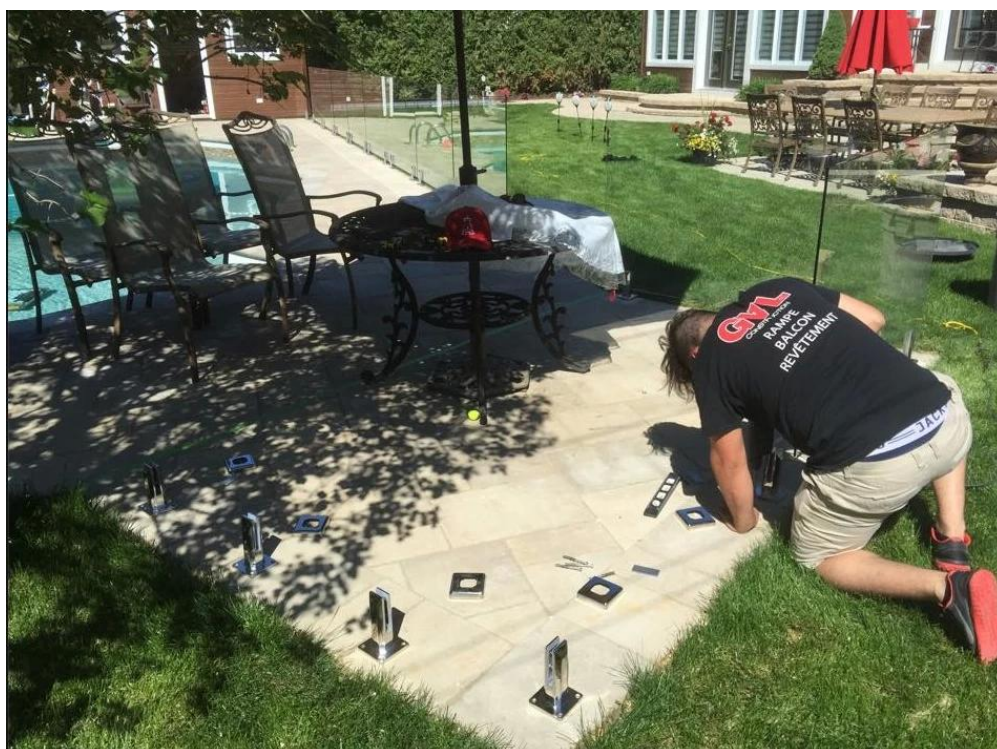
3. Production / emballage de photos pour le sabot de verre de montage sur le pont carré







4. projeté en acier inoxydable en verre carré en acier inoxydable





Contactez-nous maintenant pour obtenir un devis!