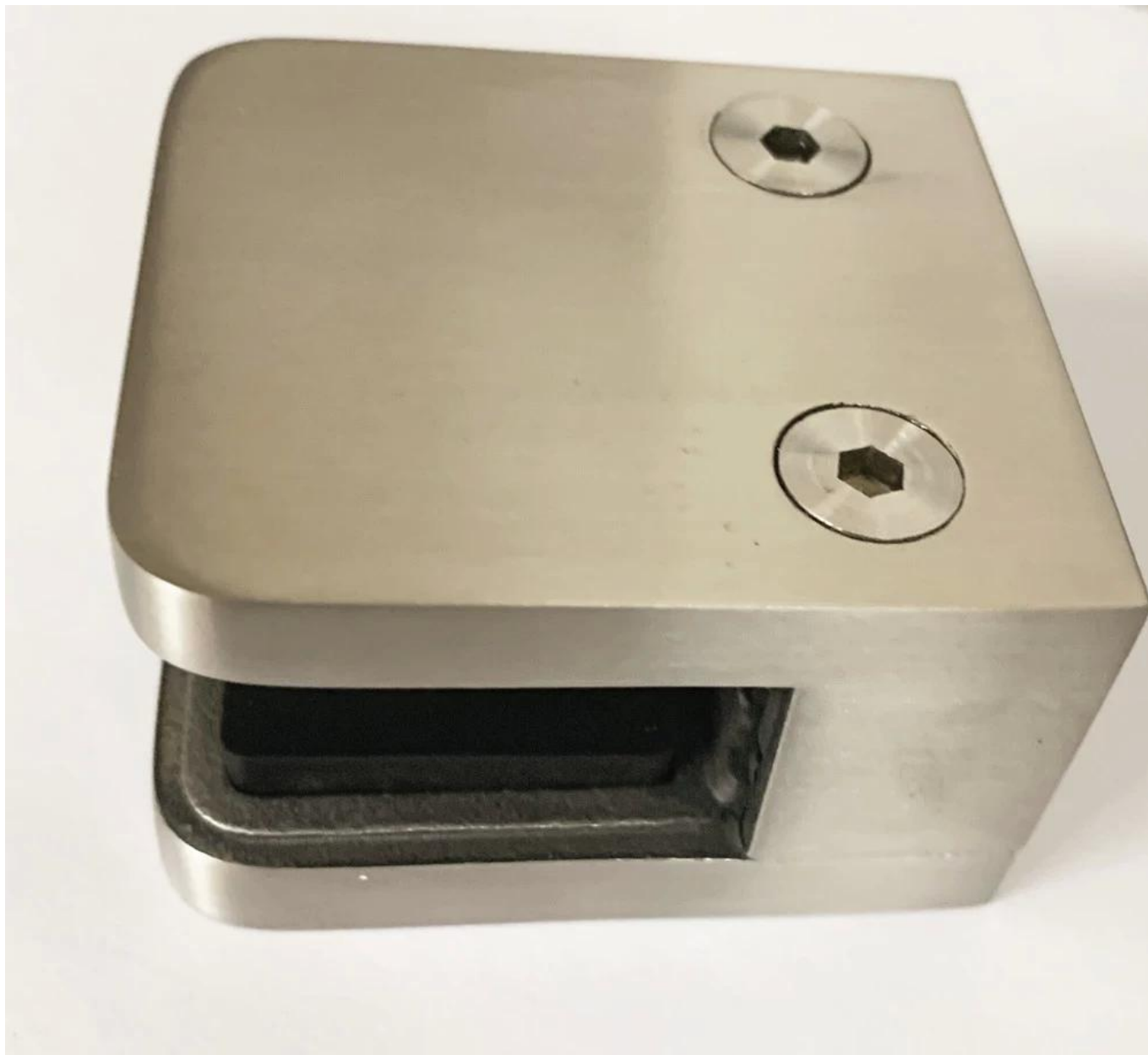


Pince à verre carrée en acier inoxydable pour verre 1/2 " pour verre conceptions de garde-corps.

Spécifications pour pince à verre carrée en acier inoxydable en forme de D -

| | |
|----------------------|--|
| Article | pince à verre carrée en acier inoxydable en forme de D |
| Taille | 60 * 55 * 35 mm |
| Matériel | inoxydable acier 304 / 316 |
| terminer | satin / miroir |
| Pour verre épaisseur | 1/2 " |
| Montage type | Pour rond tube ou carré tube monter |

Photos de pince à verre carrée en acier inoxydable en forme de D -



Poids net de la pince à verre carrée en forme de D en acier inoxydable - 386 g / pc





SX-7001D

3.86

g
lb
oz
s

NET
PCS

UNIT

教学用

ON/OFF

TOPWE

ZERO
TARE

Electronic Compact Scale