

pince en verre de couleur noire en acier inoxydable 316 pour la conception de rampe d'escalier.

Caractéristiques de la pince de verre de couleur noire -

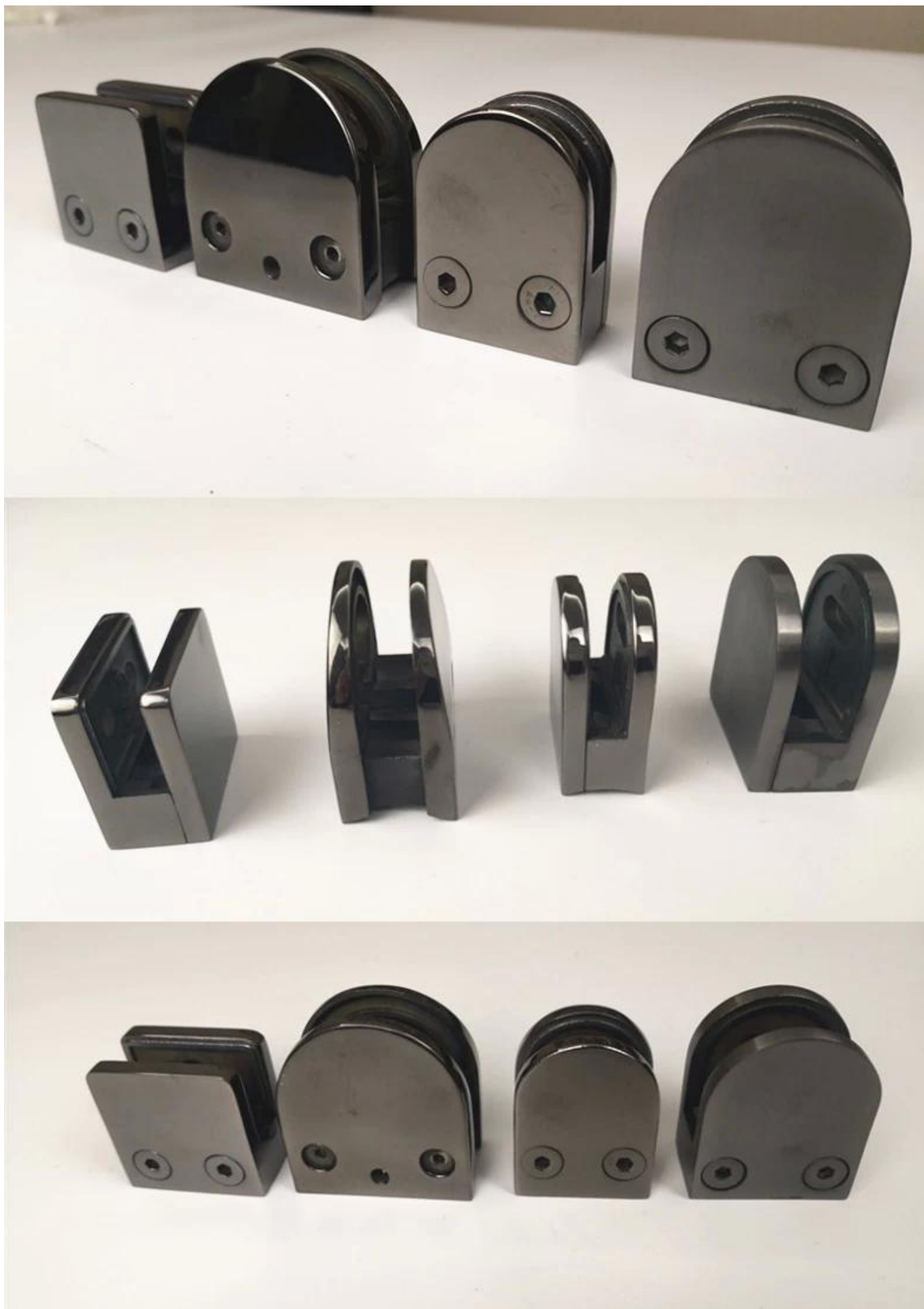
ARTICLE	Verre serrer , verre titulaire , verre balustrade serrer , noir Couleur verre serrer
Matériel	Inoxydable acier 304/316
terminer	satin / miroir /électro placage noir Couleur
Verre épaisseur	8-10mm
Application	escalier balustrade , balcon garde-corps
MOQ	50 pièces

Photos de pince de verre de couleur noire

**KEBIL** 科比奥®







Détails d'emballage des pinces de verre-

1 pc dans un sac en plastique; 10 pièces dans une boîte; 100 pièces dans un carton





Installation de pincés à verre -







