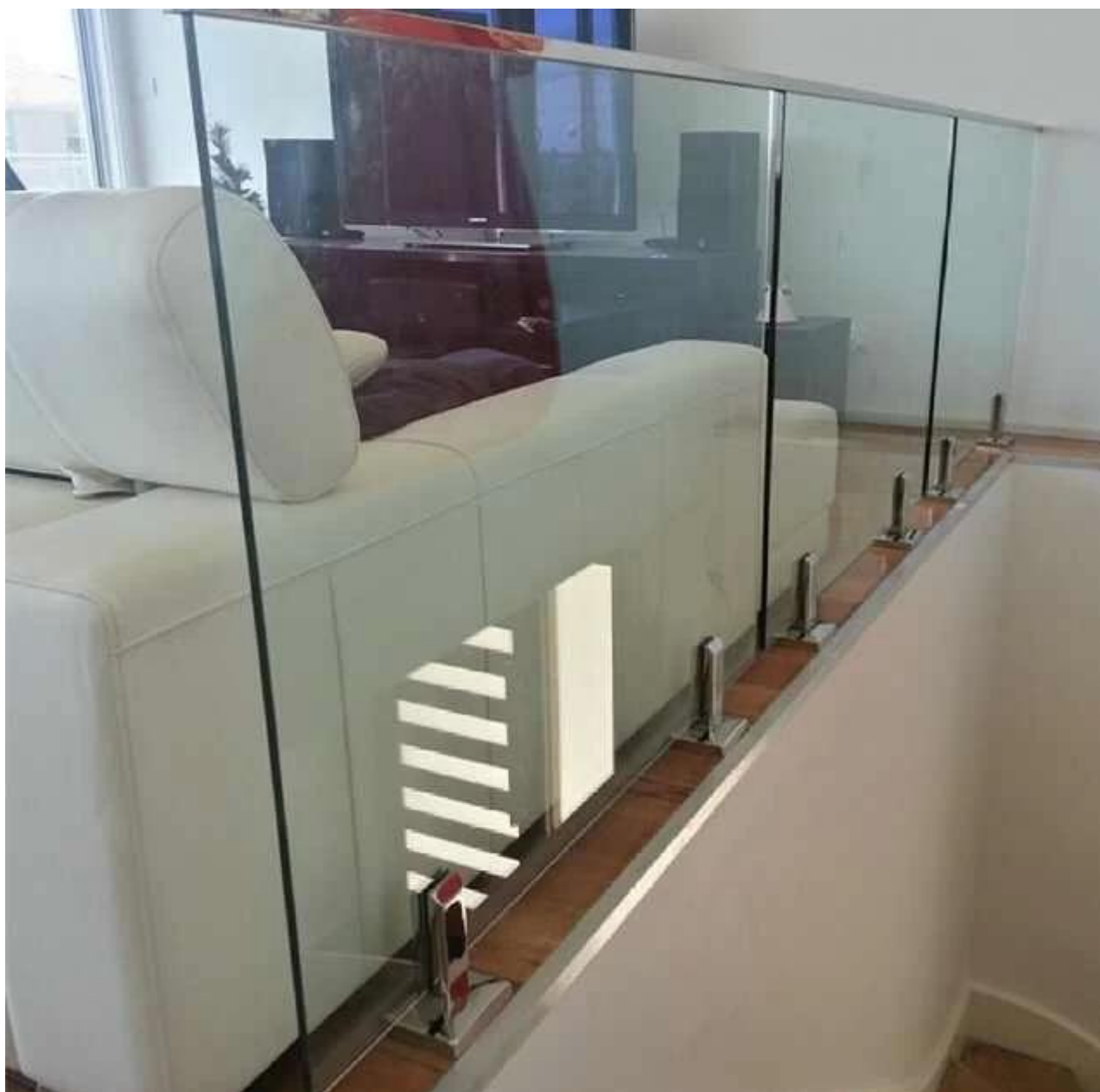


stube de fente en acier tainless pour garde-corps
en verre



rail rond

matériel: acier inoxydable 316 / 316L

Finition: miroir ou satin

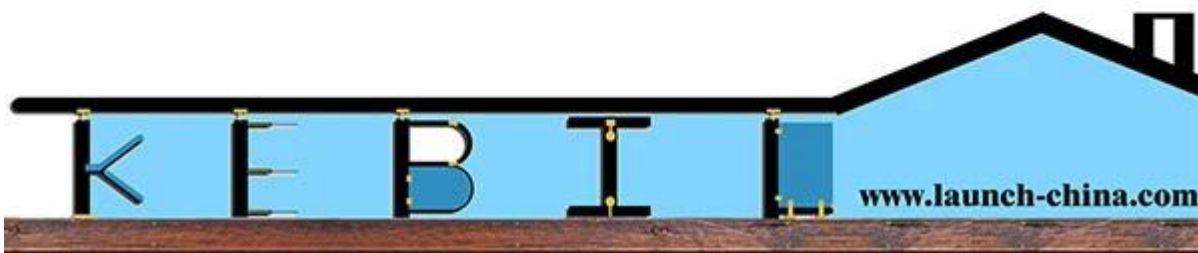
dimension: dia 25.4mm, rainure 14 * 14mm, 5,8
mètre par longueur

pour le verre de 12mm

top raccords de rail: rond 180 connecteur degrés,
connecteur 90 degrés, mur à connec ferroviairetor,
embout



Round top rail



rail carré

matériel: acier inoxydable 316 / 316L

Finition: miroir ou satin

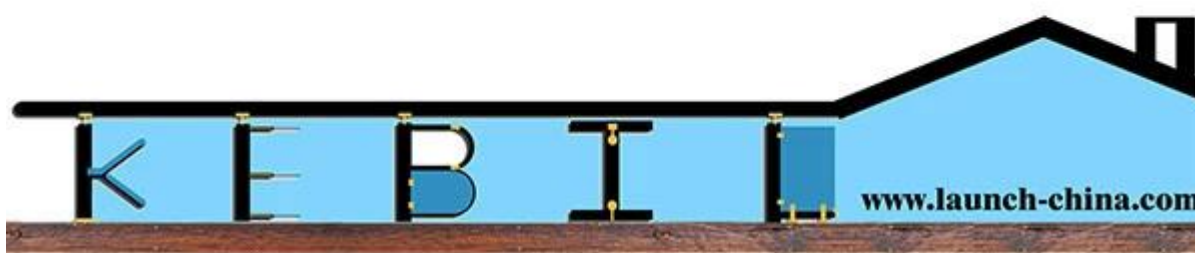
dimension: 25 * 21mm, rainure 14 * 14mm, 5,8
mètre par longueur

pour le verre de 12mm

top raccords de rail: connecteur à 180 degrés carrés, connecteur 90 degrés, mur à connecteur de rail, embout



square top rail





S'il vous plaît aller à notre [page d'accueil](#), Et nous allons vous aider à trouver les produits dont vous avez besoin. ou [Contactez nous](#) pour recommandation.