

**Brides en verre poli finition or, Spigots en verre couleur or
Pince de clôture en verre en acier inoxydable**

1. Grade: SUS316, SUS316L, DUPLEX2205
2. Épaisseur de verre: 10mm - 13.52mm
3. Finition: Satin brossé ou poli miroir
4. Certification: ISO9001, CCC

Matériel: acier inoxydable

Numéro de modèle: SBM

Type: Carré

Monté: Sol

Application: Escrime sans cadre & Balustrade

Exposition de produits:

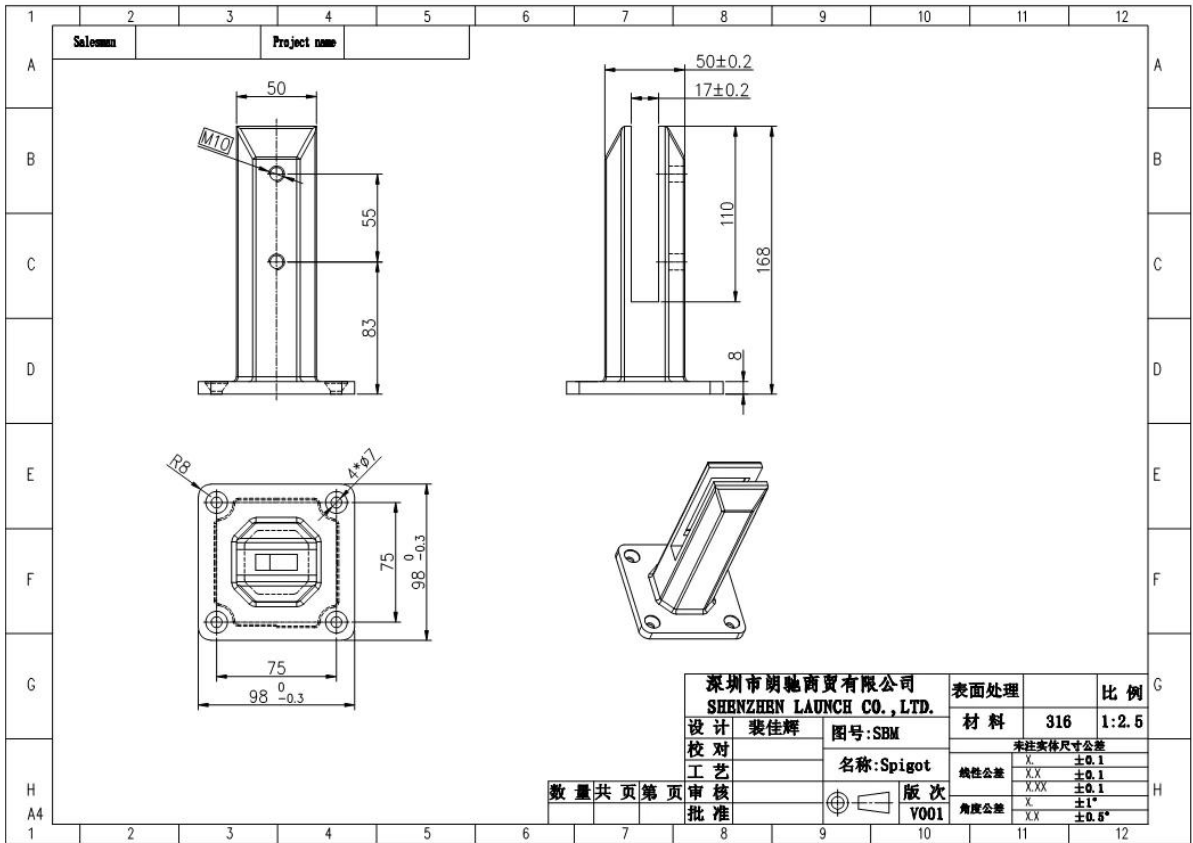
Satin-brossé:



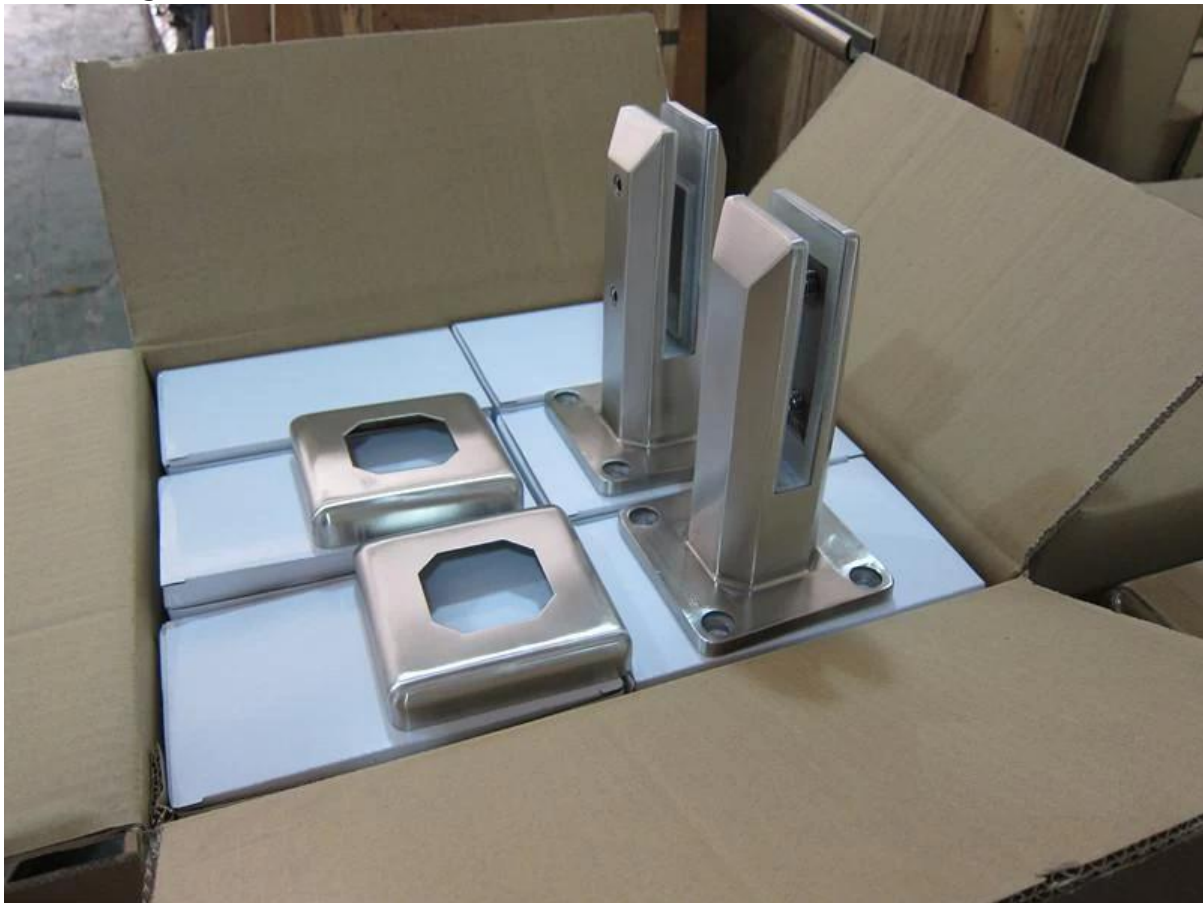
Miroir poli:



Dessin:



Emballage:



Application:

SBM dans la finition de miroir:



SBM en finition satinée:



Shenzhen Launch Co., Ltd est une fabrication professionnelle avec la conception, la production et la vente de matériel en acier inoxydable, raccords de rampes de verre,

accessoires balustrades et autres produits.

OUR ADVANTAGE

Please do not hesitate to contact us if you have any requirement regarding our production lines, you can expect a timely reply with professional solutions!



Own factory, shortest lead time.



Can help customers design product drawings based on customer ideas and design engineering installation drawing according to the customer site sketch.



Sample order, trial order acceptable.



Provide material test report to ensure that the material is qualified.



13 years of industry experience, we can help customers recommend the best solution to help customers save cost.

OUR FACTORY

More than 13 years experience in hardware industry design and processing, we can provide customized services from design to the sample and small batch trial production.



OUR CERTIFICATE

With premium quality, competitive price and superior service, we won a lot of customers' favor.
Our products are popular in North America, European and Australia.



PRODUCTION PROCESS



Casting



CNC lathe



CNC Milling



Stamping



Drilling & Tapping



Polishing



Emballage et & Livraison

Détails d'emballage:

1. Chaque spigot est enveloppé avec un film plastique et un sac gonflable, puis mis dans un carton.
2. 100 spigots sont emballés dans un boîtier en contreplaqué de tourbière.
3. Peut également être emballé comme exigences des clients.

Détails de la livraison: 10-15 jours ouvrables après le paiement.

Contact:

Email: sales05@launch-china.cn

Portable: +8613129593615