

## Χαμηλή τιμή από ανοξείδωτο χάλυβα κιγκλίδωμα ράγας 316 γυαλί μίνι στύλος

Όνομασία προϊόντος	Χαμηλή τιμή από ανοξείδωτο χάλυβα κιγκλίδωμα ράγας 316 γυαλί μίνι στύλος
Υλικό	Ανοξείδωτο ατσάλι 316/2205
Μεγέθη	50x50x160 / 50x50x180 / 280x50x50mm κ.λπ. ή ως αίτημά σας
Επιφανειακή επεξεργασία	υψηλό σατέν / γυαλισμένο καθρέφτη / μαύρο ματ
Αποτελούμαι	τετράγωνη / στρογγυλή πλάκα βάσης, τετράγωνη / στρογγυλή πλάκα κάλυψης, βίδες grub, ένα μαύρο ελαστικό διαχωριστικό, μία πλάκα πίεσης
MOQ	10 τεμ
ODM & OEM	Αποδέχομαι
Ωρα παράδοσης	10-15 ημέρες μετά την παραλαβή της κατάθεσης
Όρος παράδοσης	με πλοίο, αεροπορικώς ή με σαφή

### Χαρακτηριστικά:

Duplex 2205 από ανοξείδωτο ατσάλι  
Εξαιρετικά γυαλισμένο φινίρισμα καθρέφτη (έως 8K grit)  
Deck Mount ή Core Drill σε στρογγυλό ή τετράγωνο στυλ.  
Περιλαμβάνει κάλυμμα από ανοξείδωτο ατσάλι  
Δοκιμασμένο και εγκεκριμένο σύμφωνα με τα Αυστραλιανά Πρότυπα τόσο για περιφράξεις μπιλιάρδου όσο και για κιγκλίδωμα.  
Δεν χρειάζεται να τρυπήσετε τρύπες στο γυαλί καθώς χρησιμοποιείται σύστημα σφιγκτήρα τριβής  
Οι εσωτερικές πλάκες συμπίεσης του πείρου σφίγγουν για να σφίγγουν τα γυάλινα πάνελ σταθερά και με ασφάλεια.  
Κατασκευασμένο ειδικά για να χωράει γυαλί πάχους 10mm -12mm

### Λεπτομέρειες προϊόντων

Model: RCM

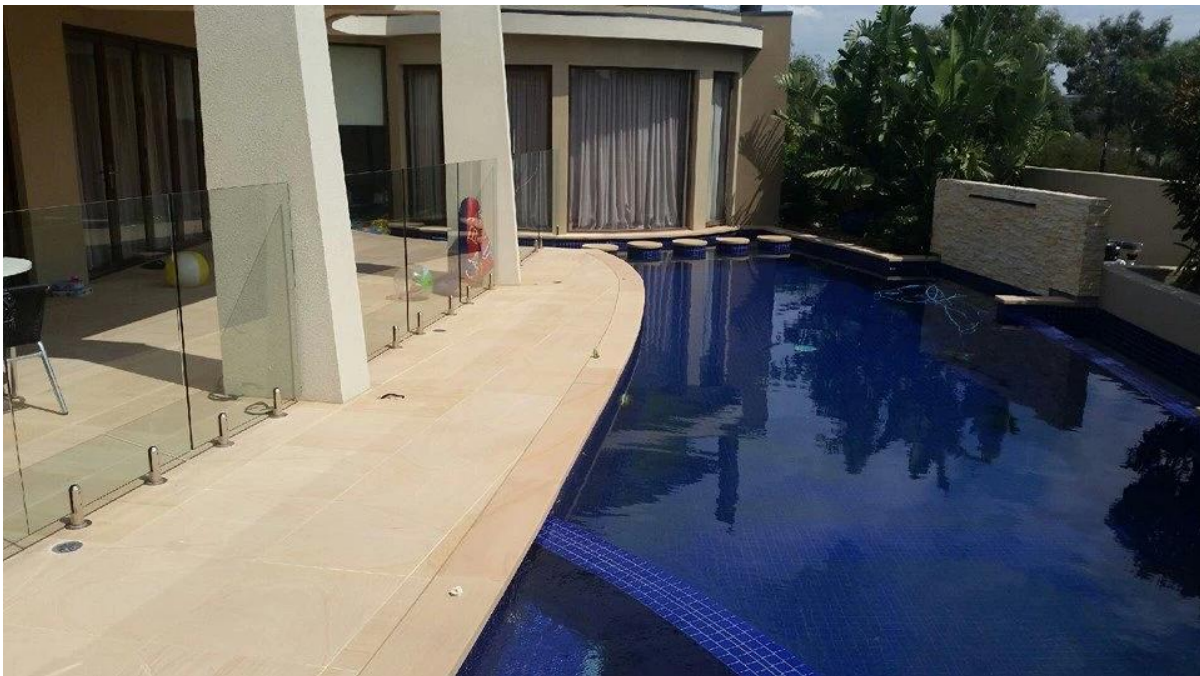


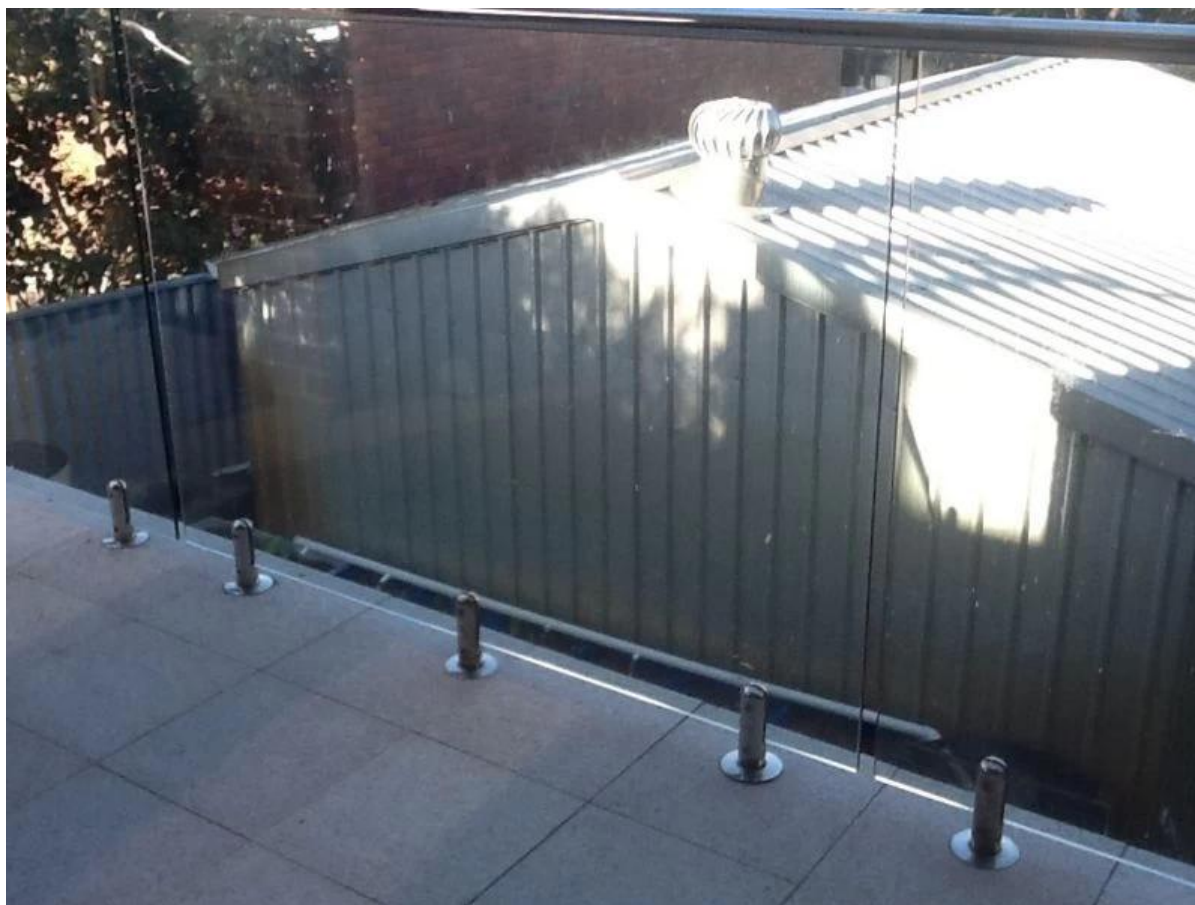
Mirror polished



Satin brushed

Φωτογραφίες έργου





## Έκθεση δοκιμής αντοχής

### Results Summary

(For details of individual tests, refer to the tables on the following pages.)

ID	Item/Heat No.	Dimensions/Type/Details	Finish	Overall Assessment
14117/01	SSBM316	180mm High, 50mm Square, Base Plate 316 Stainless steel	316L	COMPLIES

### Remarks

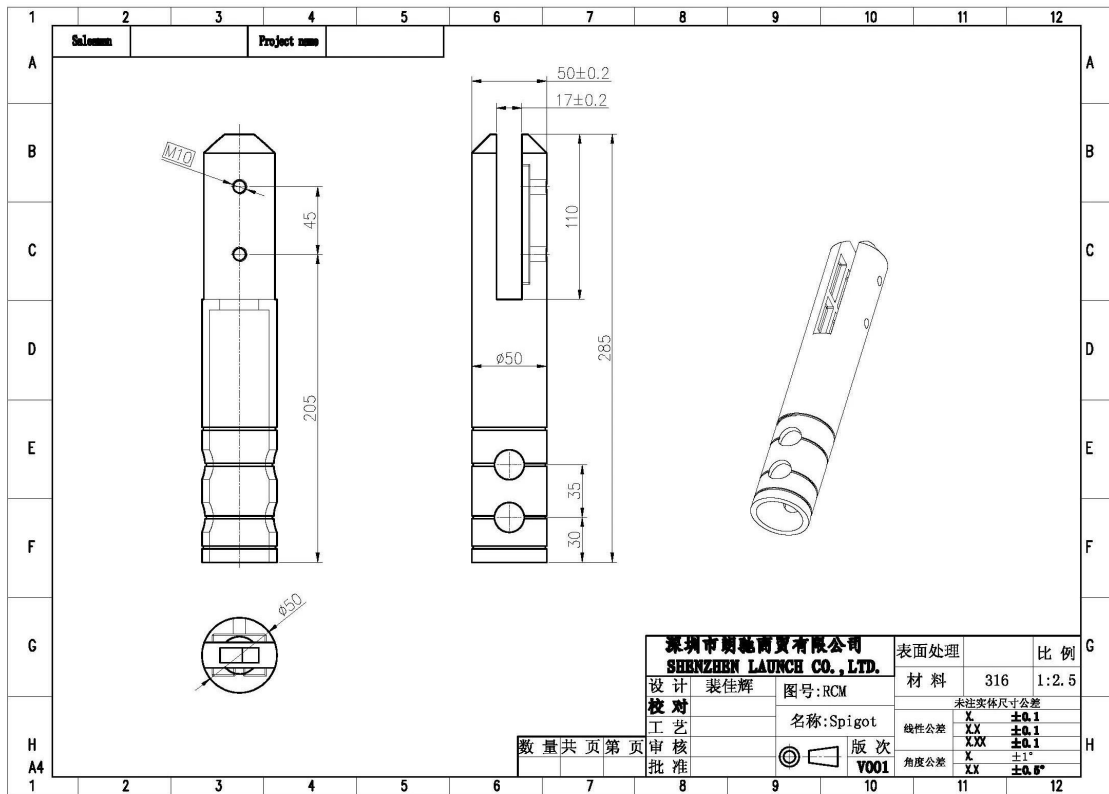
After completion of the testing, the spigot was found to be in sound condition with no breakage, tearing or signs of fracture and no looseness of the fixings.

Colin Lorrimar  
Metallurgical Testing Manager



Accreditation No. ~~14117~~  
Accredited for compliance  
with ISO/IEC 17025

Σκατά



Πιστοποίηση



ISO  
9001:2008  
REGISTERED



## Shenzhen Launch Co.,Ltd



[www.launch-china.cn](http://www.launch-china.cn)

Παρακαλούμε επικοινωνήστε μαζί μας για περισσότερες πληροφορίες:

Παραμονή

Email: [sales03@launch-china.cn](mailto:sales03@launch-china.cn)

HP / WhatsApp: +8613686807796