

Περιγραφή

- Υλικό: ανοξείδωτος χάλυβας 316
- Φινίρισμα: **Παθητικοποίηση στην επιφάνεια για θαλάσσια χρήση** (Ανώτερη αντοχή στη διάβρωση σε σύγκριση με τα κανονικά γυαλισμένα και βουρτσισμένα)
- Ταιριάζει με τριβή, κατάλληλο για σκληρυμένο γυαλί 10-12mm
- Εξοπλισμένο γυάλινο δοχείο
- Σχεδιασμένο για τοποθέτηση σε κεραμίδια, σκυρόδεμα και ξύλινο κατάστρωμα όπου δεν είναι δυνατή η διάνοιξη πυρήνων. [ΕΔΩ](#))

Λεπτομέρειες προϊόντων

Τετραγωνικοί τύποι sΒιδωτό γυάλινο καπάκι τσιμούχας **SBM-2**

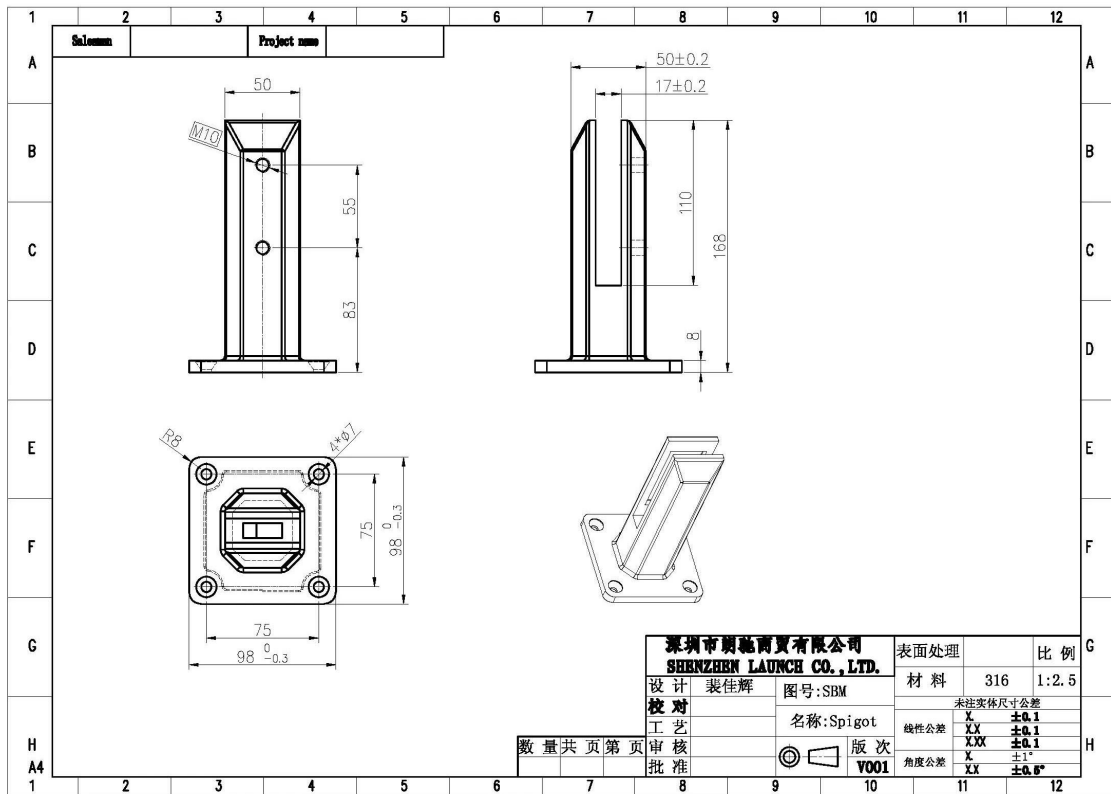
Καθαρό βάρος: 1.577kg / τεμάχιο

Υψος: 168χιλ

Μέγεθος πλάκας βάσης: 100x100mm



2012/10/13

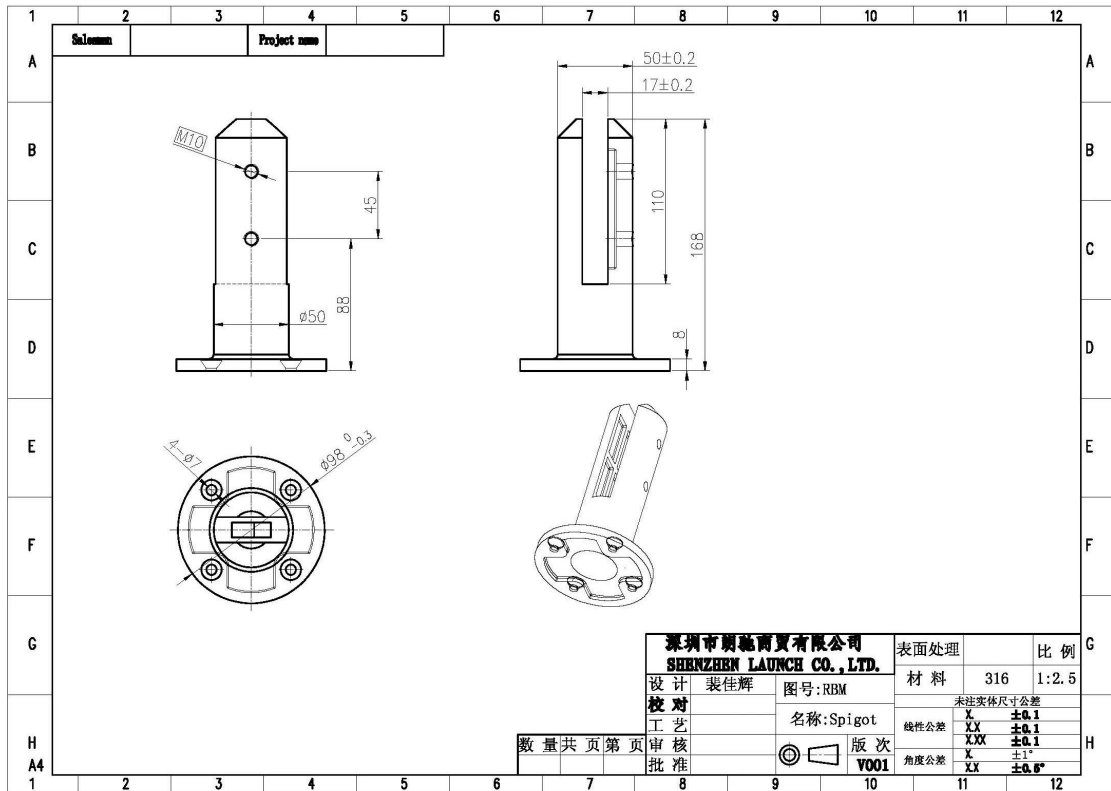


Στρογγυλός τύπος επιτοίχιας τοποθέτησης τσιμούχας γυαλιού **RBM-2**

Καθαρό βάρος: 1,32 κιλά / τεμάχιο

Υψος: 168χιλ

Μέγεθος πλάκας βάσης: φ100mm



Φωτογραφίες έργου

Γυάλινο ποτηράκι θαλάσσης για μπαλκόνι Τοποθέτηση κοντά στον ωκεανό



Θάλαμος γυαλιού αντιρυτιδικής ποιότητας για θαλάσσια περίφραξη χωρίς πλαίσιο



Έκθεση δοκιμής αντοχής

Results Summary

(For details of individual tests, refer to the tables on the following pages.)

ID	Item/Heat No.	Dimensions/Type/Details	Finish	Overall Assessment
14117/01	SSBM316	180mm High, 50mm Square, Base Plate 316 Stainless steel	316L	COMPLIES

Remarks

After completion of the testing, the spigot was found to be in sound condition with no breakage, tearing or signs of fracture and no looseness of the fixings.



Colin Lorrimar
Metallurgical Testing Manager



Accreditation No. ~~14117~~
Accredited for compliance
with ISO/IEC 17025

Συσκευασία & Διανομή

- Ένα pc σε μια πλαστική σακούλα, στη συνέχεια σε ένα κιβώτιο. 12 τεμάχια σε ένα χαρτοκιβώτιο.

--Επιλογή πλοίου: δια θαλάσσης (10-15 ημέρες), αεροπορικώς (3-5 ημέρες)





Χρειάζεστε ένα απόσπασμα ή τυχόν ερωτήσεις, παρακαλώ αφήστε ένα μήνυμα.

Ή επικοινωνήστε μαζί μου όπως παρακάτω. Θα σας επιστραφεί σύντομα!

Για οποιαδήποτε επείγουσα έρευνα, παρακαλούμε επικοινωνήστε με το wechat: 973219879 ή τι συμβαίνει: + 86-13530506265.



董 萍 Doris Dong

Senior Sales Representative

☎ (86) 135 3050 6265

深圳市南山区南山大道1092号亿利达大厦B区3栋5003

Room 5003, Building 3, Yilida Building, No.1092
Nanshan Road, Nanshan District, Shenzhen, China
postal code 518054

☎ (86-755) 8603 7559

☎ (86-755) 8637 2611

✉ sales04@launch-china.cn

🌐 www.launch-china.com

www.chinabalustrade.com