

Από ανοξείδωτο ατσάλι μαύρο ματ τετράγωνο γυάλινο φράχτη πισίνα φραγμός SBM

Ανοξείδωτο χάλυβα σφικκτήρα γυάλινο φράκτη

1. Βαθμός: SUS316, SUS316L, DUPLEX2205
2. Πάχος γυαλιού: 10mm - 13.52mm
3. Φινίρισμα: Σατινέ βουρτσισμένο ή καθρέφτη γυαλισμένο
4. Πιστοποίηση: ISO9001, CCC

Υλικό: ανοξείδωτο ατσάλι

Αριθμός μοντέλου: SBM

Τύπος: Τετράγωνο

Εφιππος: Παρκέ

Εφαρμογή: Περιφράξεις χωρίς πλαίσιο & Κιγκλίδωμα

Προϊόντα Εμφάνιση:

Ηλεκτρομαγνησία σε μαύρο ματ:





Στιλβωμένο σε χρυσό χρώμα:



Σατέν-βουρτσισμένο:



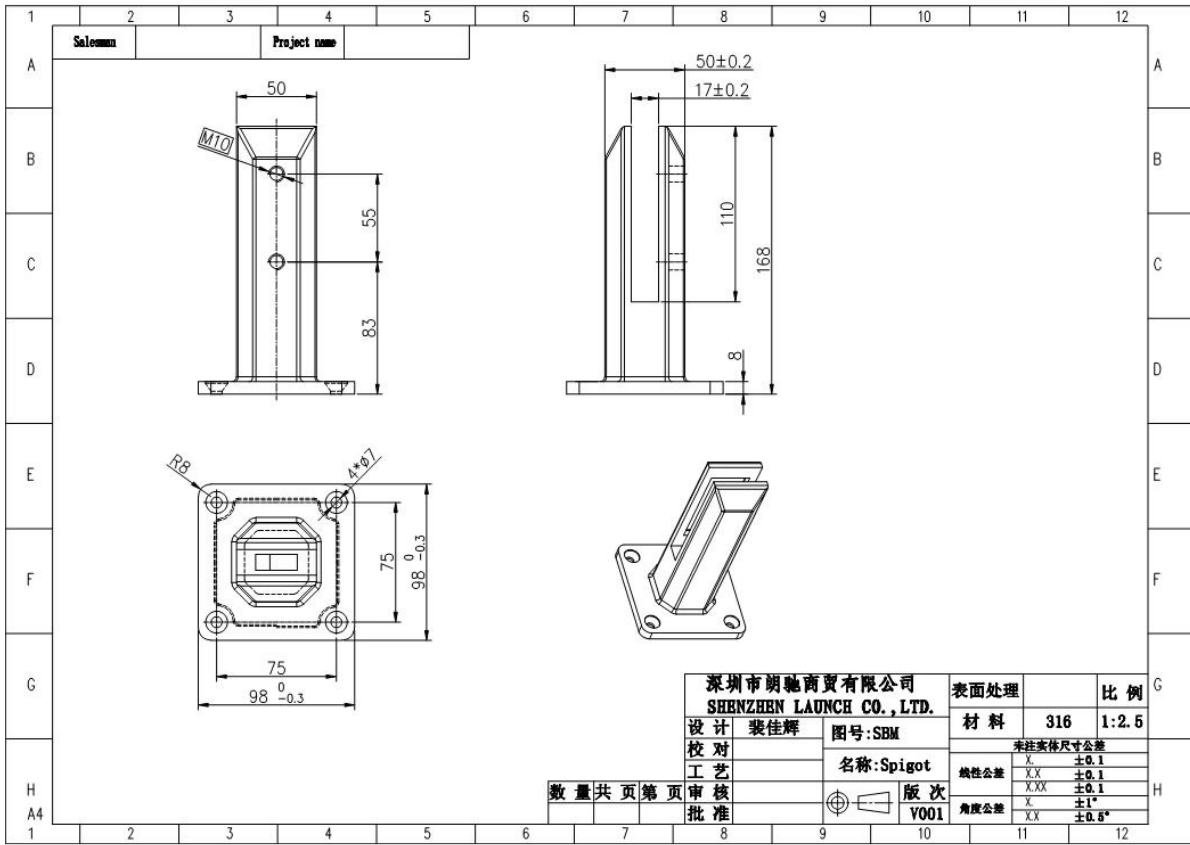
Καθρέπτης γυαλισμένος:



Στιλβωμένο σε balck - μοντέλο RCM:

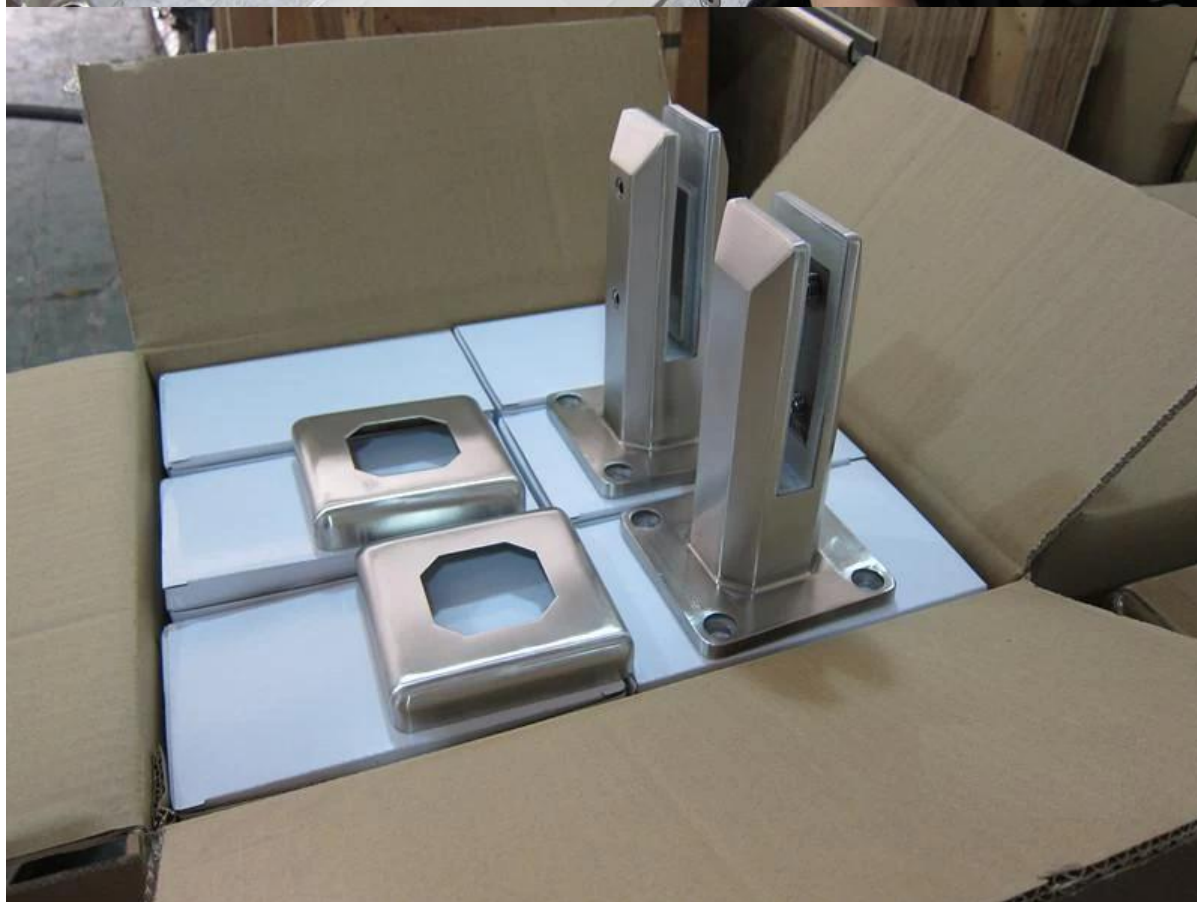


Σχέδιο:



Συσκευασία:





Φωτογραφίες έργου:
SBM σε Mirror φινίρισμα:



SBM σε σατινέ φινίρισμα:





Shenzhen Launch Co, Ltd είναι μια επαγγελματική κατασκευή με το σχεδιασμό, την παραγωγή και τις πωλήσεις του υλικού από ανοξείδωτο χάλυβα, εξαρτήματα γυαλί κάγκελα, κιγκλιδώματα αξεσουάρ και άλλα προϊόντα.

ΓΙΑΤΙ ΝΑ ΜΑΣ ΕΠΙΛΕΞΕΤΕ

Ανταγωνιστική τιμή: Παραγωγή της ηπειρωτικής Κίνας

Καλή ποιότητα: 14 χρόνια έμπειρο τεχνικό

Εξαιρετική εξυπηρέτηση: 14 χρόνια εμπειρίας εξαγωγών σε όλο τον κόσμο

Διαφορετικά σχέδια είναι διαθέσιμα σύμφωνα με τα αιτήματα των πελατών

Shenzhen Launch Co., Ltd was established in 2004, located at Nanshan District, Shenzhen, and one hour by car from Hongkong International Airport. Our main product is high-grade building materials includes stainless steel balustrade post, staircase handrail, balcony guardrail, swimming pool fence and other high-grade building materials. All the products are designed strictly according to the high-end market requirements. We have our own factory in Tangxia Town, Dongguan, has a variety of precision equipment more than 50 sets: CNC lathe, milling machine, punching machine, pipe cutter, argon welder, drilling machine, polisher, etc. which can provide customers with complete product processing services. With the German SPECTRO Spectrometer, we insist on testing every batch of materials to ensure that the material is highly qualified. We also have hardness gauge, secondary element and other test equipment to ensure the products meets customers' requirements.

ABOUT US



OUR ADVANTAGE

Please do not hesitate to contact us if you have any requirement regarding our production lines, you can expect a timely reply with professional solutions!



Own factory, shortest lead time.



Can help customers design product drawings based on customer ideas and design engineering installation drawing according to the customer site sketch.



Sample order, trial order acceptable.



Provide material test report to ensure that the material is qualified.



13 years of industry experience, we can help customers recommend the best solution to help customers save cost.

OUR FACTORY

More than 13 years experience in hardware industry design and processing, we can provide customized services from design to the sample and small batch trial production.



OUR CERTIFICATE

With premium quality, competitive price and superior service, we won a lot of customers' favor.
Our products are popular in North America, European and Australia.



PRODUCTION PROCESS



Casting



CNC lathe



CNC Milling



Stamping



Drilling & Tapping



Polishing



PAYMENT & TRANSPORTATION

Welcome Alibaba Trade Assurance Order!



1 Start an order

2 Negotiate terms with our sales service & confirm order

3 Make payment

4 Alibaba provide full assurance



PayPal



VISA

HSBC



XPL FedEx Express

EMS

DHL

TNT



Συσκευασία & Διανομή

Λεπτομέρειες πακεταρίσματος :

1. Κάθε καπάκι είναι τυλιγμένο με πλαστική μεμβράνη και αερόσακο και στη συνέχεια τοποθετείται σε χαρτοκιβώτιο.
2. 100 δοχεία είναι συσκευασμένα σε μία θήκη από κόντρα πλακέ.
3. Μπορούν επίσης να συσκευάζονται ως απαιτήσεις των πελατών.

Λεπτομέρειες παράδοσης: 10-15 εργάσιμες ημέρες μετά την πληρωμή.

Επικοινωνήστε μαζί μας τώρα για περισσότερες πληροφορίες!

Email: sales03@launch-china.cn

Κινητό: +8615907334556

KEBIL 科比奥® SHENZHEN LAUNCH CO.LTD
LAUNCH INTERNATIONAL LIMITED

Eve Chow

Sales representative

M : +86 159 0733 4556

T : +86 755 8603 7559

E : sales03@launch-china.cn

A : B5-5003, Yilida Bldg, Nanshan District, Shenzhen