

## U σχήμα από ανοξείδωτο χάλυβα τετράγωνο σωλήνα σχιστόλιθο

Όνομα: Πλατεία κορυφαία σιδηροτροχιά

Χρησιμοποιείται για: γυαλί πάχους 12mm

Υλικό: Ανοξείδωτο 316L

Φινίρισμα: Καθρέπτης ή σατέν

Διάσταση: 25 \* 21mm, αυλάκωση 14 \* 14mm, 5,8 μέτρα ανά μήκος



### Εξαρτήματα:

Πλατεία συνδετήρα 180 μοιρών

Υποδοχή 90 μοιρών

συνδετήρα τοίχου προς ράγα

τελικό κάλυμμα

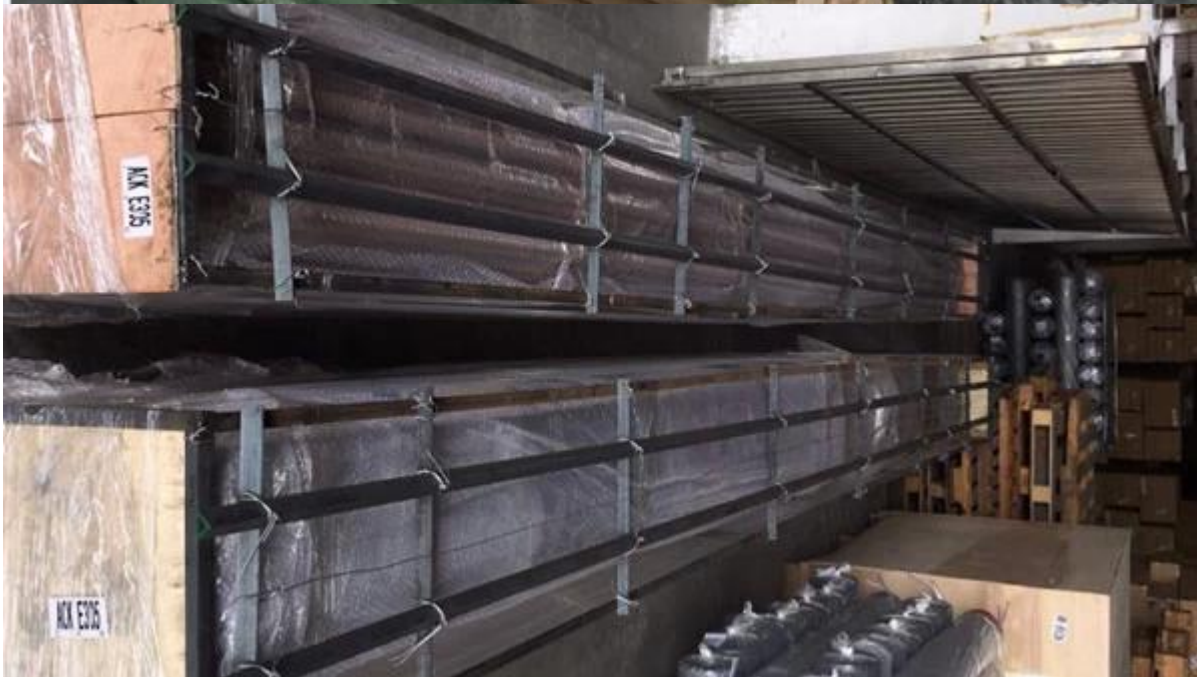


**Εφαρμογή:**



### **Πακέτο:**

**Χρησιμοποιήστε πρώτα την τσάντα με φυσαλίδες, στη συνέχεια χρησιμοποιήστε το σωλήνα από χαρτόνι και στη συνέχεια τοποθετήστε το σε χαλύβδινο πλαίσιο**



Στοιχεία σύνδεσης:

Claire: [sales05@launch-china.cn](mailto:sales05@launch-china.cn)

Skype: έναρξη-05

WhatsApp: 0086 13129593615