

## γυαλί περίφραξη της πισίνας από ανοξείδωτο χάλυβα 316 γυάλινη πόρτα μεντεσές

Γυαλί περιγραφή μεντεσέ της πόρτας:

- 1.Material: ανοξείδωτο χάλυβα 316
- 2.Finish: σατέν ή καθρέφτης
- 3.Glass σε τοίχο / τετραγωνικό μετα μοντέλο G-W2
- 4.180 βαθμός ποτήρι με το μοντέλο γυαλί G-G2
- 5.Glass στο γύρο μετά το μοντέλο G-R2
- 6.Suitable για 8-10 mm πάχος γυαλί

[Διαμορφώστε το αριθ G-G2, γυαλί για το γυαλί μεντεσέ.](#)



# G-G2

[Διαμορφώστε το αριθ G-W2, γυαλί για να τακτοποιήσει άρθρωση μετά / τοίχο.](#)



## **G-W 2**

[Διαμορφώστε το αριθ G-R2, γυαλί για να τακτοποιήσει άρθρωση μετά / τοίχο.](#)



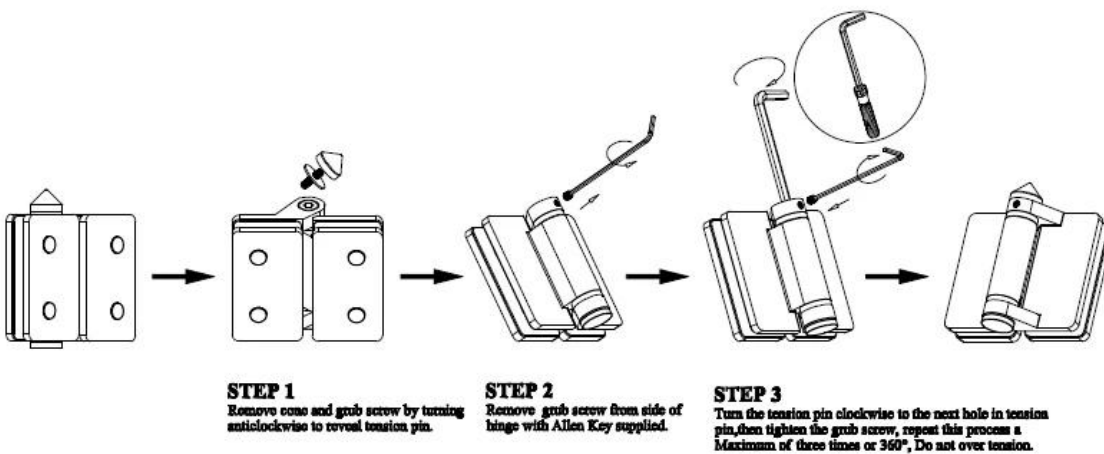
**G-R2**

[Κίνα γυαλί προμηθευτή πύλη 316 από ανοξείδωτο χάλυβα μεντεσέδες εγκατασταθεί,](#)



[Κίνα γυαλί προμηθευτή πύλη 316 από ανοξείδωτο χάλυβα μεντεσέδες διδασκαλίας install.](#)

### Instructions for adjusting tension on Glass to Glass hinge



Ευχαριστώ για την επίσκεψή σας, σε κάθε ενδιαφερόμενο ή ανάγκες, παρακαλώ επικοινωνήστε μαζί μου ελεύθερα:

Joey Lan

**Shenzhen Launch Co., Ltd**

[www.launch-china.com](http://www.launch-china.com) [www.chinabalustrade.com](http://www.chinabalustrade.com)

E-mail: [sales02@launch-china.cn](mailto:sales02@launch-china.cn) .

Skype: λανσάρισμα-02. Γραφείο: 86-755-86037559.

Πρόσθεσε: B5-003, 5 / F-Block 3, Yilida Building, No.1092 Nanshan Road,  
Nanshan District, Shenzhen, Κίνα. Ταχυδρομικός κώδικας 518.054.