

Από ανοξείδωτο χάλυβα 316, frameless ποτήρι κιγκλίδωμα μίνι μετά,
γυαλί πσίνα φράχτη στρόφιγγα

1. Γυαλί κάνουλα περίφραξη πσίνας / mini μετά προσδιορισμός,

1. Υλικό: ανοξείδωτο χάλυβα 316 / διπλής όψης 2205.
2. Φινίρισμα: βουρτσισμένο ή καθρέφτης.
3. Για πάχος γυαλιού: 10-13.52mm.
4. Μοντέλο Αρ ΔΒΔ: Γύρος κάνουλα πλάκα βάσης.
5. Μοντέλο Αρ SBM: Πλατεία βάση στρόφιγγα πλάκα.



RBM



SBM

Βουρτσισμένο τελειώσει:

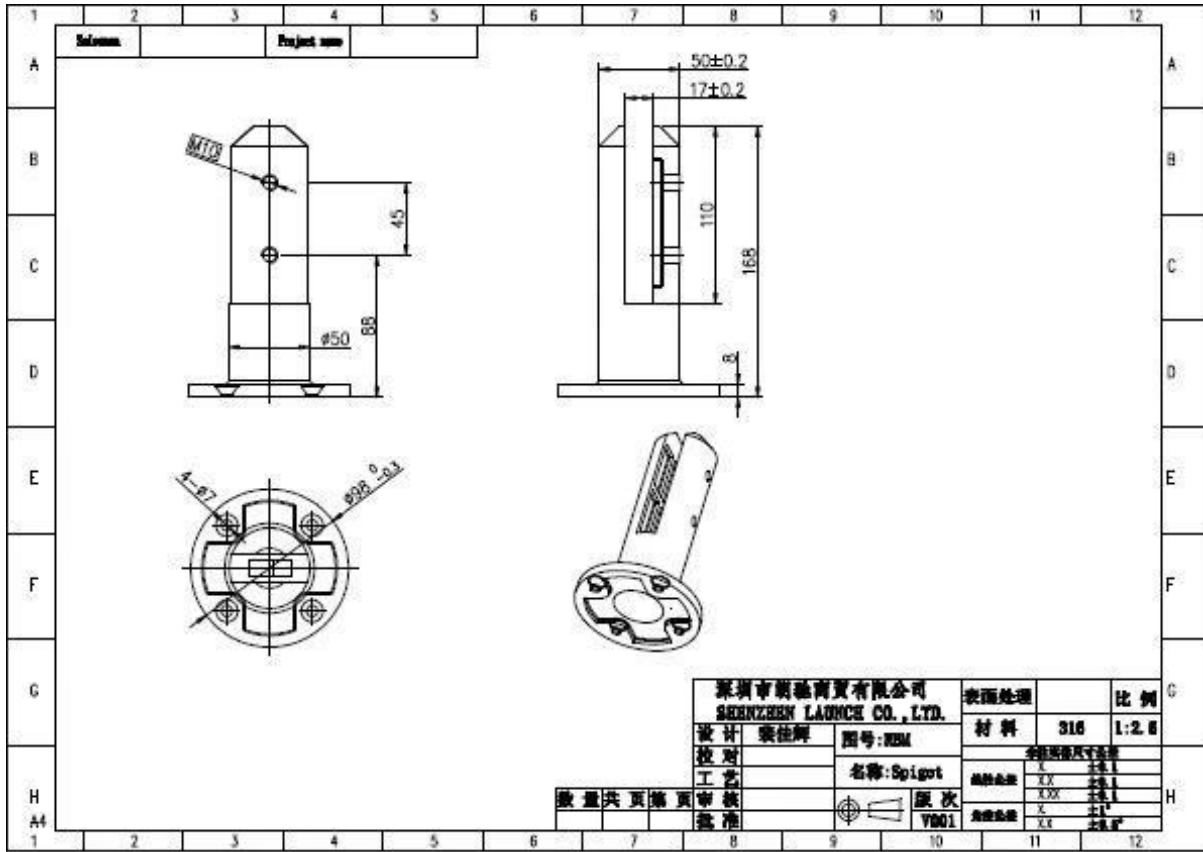


Καθρέφτη γυαλισμένο:



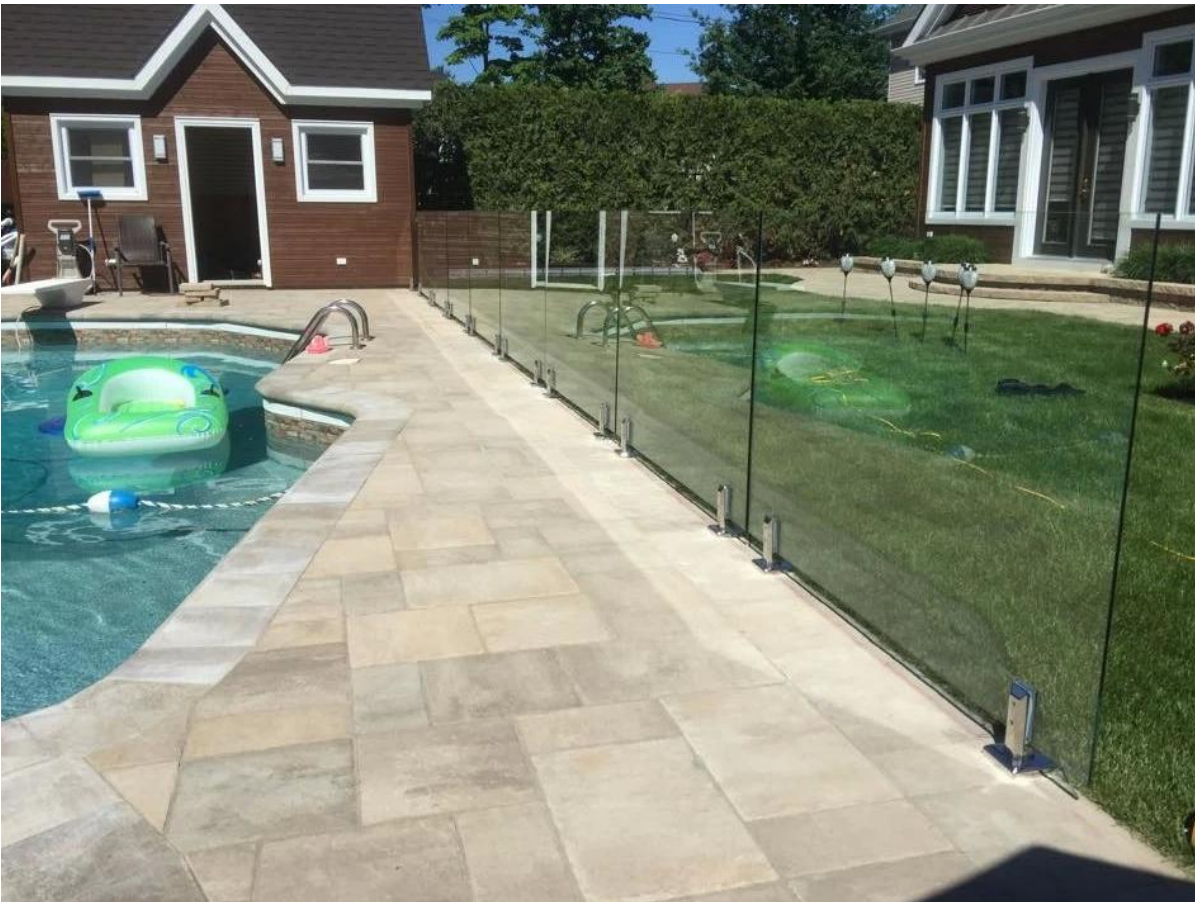


σχέδιο Διάσταση:



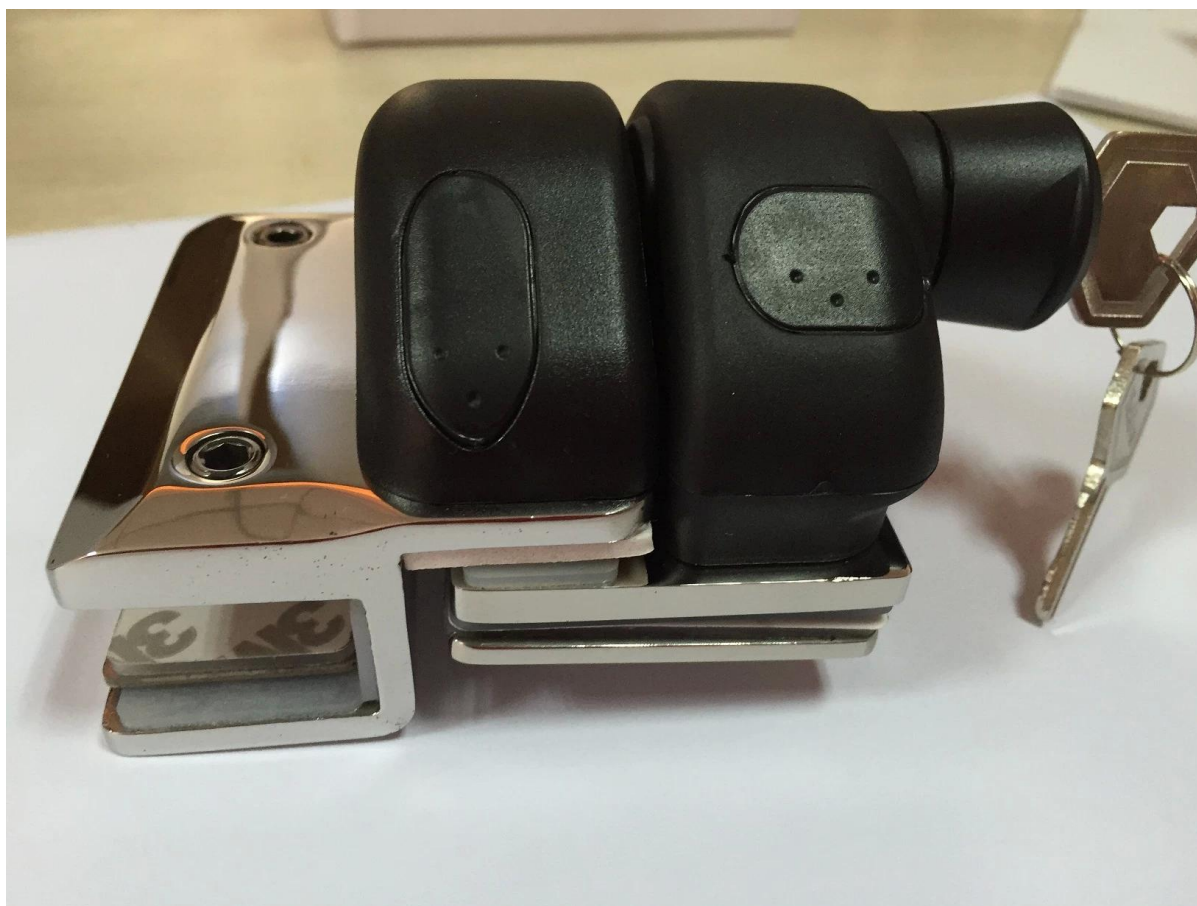
εγκατασταθεί 2. Έργο για την αναφορά σας ,





3. Γυαλί μεντεσέ & amp? γυαλί μάνταλο εξαρτήματα, ανατρέξτε στο:

[javascript: void \(0\)? / * 1480475864056 * /](http://www.1480475864056.com)



[javascript: void \(0\)? /* 1480475988576 */](javascript: void (0)? /* 1480475988576 */)



Ευχαριστώ για την επίσκεψή σας, κάθε ενδιαφερόμενος, παρακαλώ επικοινωνήστε μαζί μου

ελεύθερα:

ΗΛΕΚΤΡΟΝΙΚΗ ΔΙΕΥΘΥΝΣΗ: sales02@launch-china.cn . Skype: [δρομολογήσει-02](#) .