

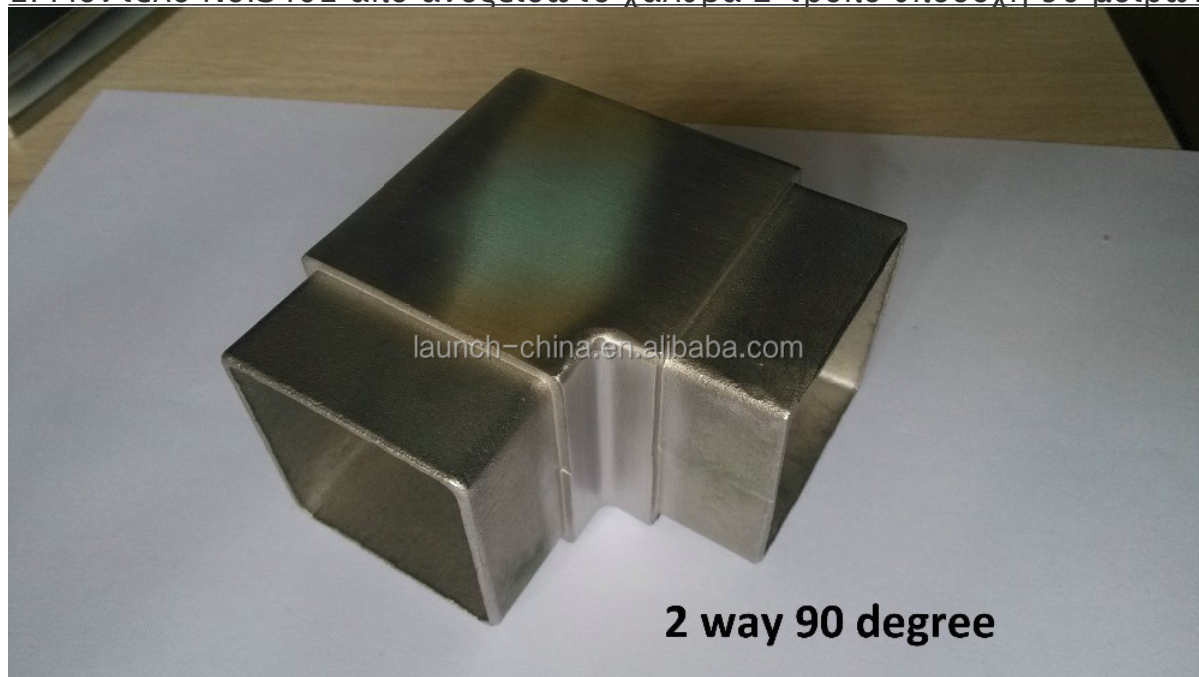
από ανοξείδωτο χάλυβα συνδετήρες τετράγωνο σωλήνα 50 χιλιοστών

1)Υλικό: ανοξείδωτο χάλυβα 304 και 316.

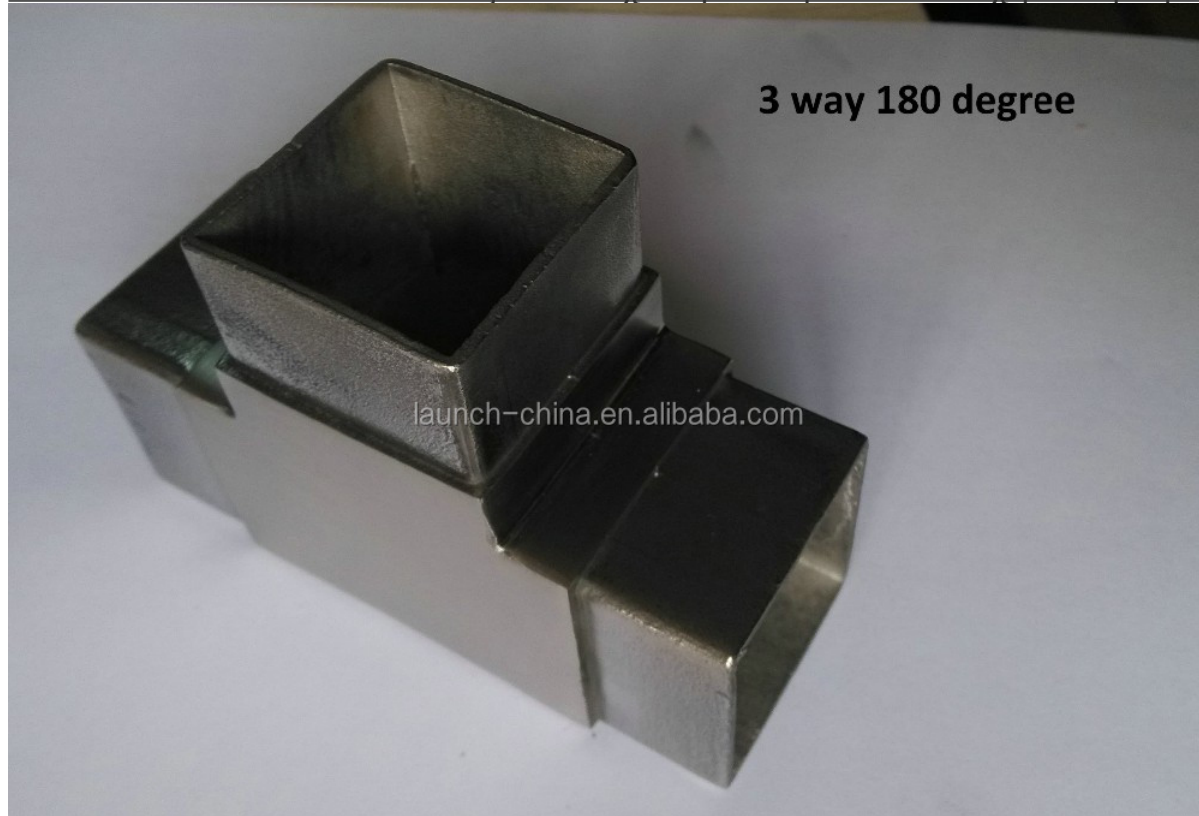
2)Μέγεθος: 40 \* 40 χιλιοστά, 50 \* 50 χιλιοστά για τετραγωνικό σωλήνα?

3)Λειτουργία: Συνδέστε πλατεία σωλήνες.

1. Μοντέλο No.S401 από ανοξείδωτο χάλυβα 2 τρόπο υποδοχή 90 μοιρών



2. Μοντέλο No.S402 από ανοξείδωτο χάλυβα 3 τρόπο υποδοχή 180 μοιρών



3. Μοντέλο No.S403 από ανοξείδωτο χάλυβα 3 τρόπο υποδοχή 90 μοιρών



**3 way 90 degree**

4. Μοντέλο No.S404 από ανοξείδωτο χάλυβα 4 τρόπο υποδοχή 90 μοιρών

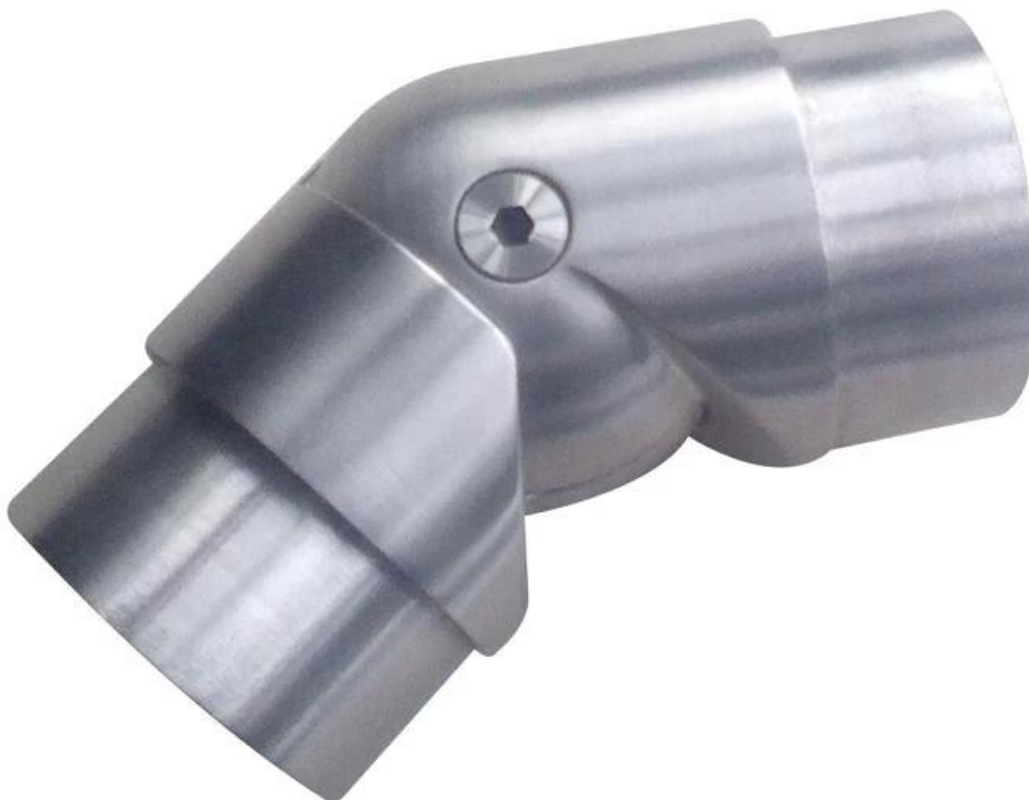


**4 way 90 degree**

5. Μοντέλο No.S405 από ανοξείδωτο χάλυβα 4 τρόπο απλό συνδετήρα



6.Round υποδοχή του σωλήνα,  
[javascript: void \(0\)? / \\* 1468479229835 \\* /](http://www.launch-china.com)



Ευχαριστώ για την επίσκεψή σας. Κάθε ενδιαφερόμενος ή ανάγκες, παρακαλώ επικοινωνήστε μαζί μου ελεύθερα:

Επικοινωνία: Joey Lan

Skype: λανσάρισμα-02.

Email: sales02@launch-china.cn.