

Fermavetro in acciaio inox AISI 316 per corrimano balaustre in vetro per pannelli in vetro temperato spessore 8-12mm. I morsetti in vetro tipo D quadrato possono essere in finitura a specchio, satinata, nera secondo i requisiti.

Caratteristiche del morsetto di vetro -

1. Modello n. G102
2. Materiale SS 304 per uso interno, SS316 per uso esterno
3. Finitura: satinato, specchio, nero, color legno
4. dimensioni 44 * 44 * 25 mm montaggio piatto
5. formato 48 * 44 * 25 mm
6. Per vetro spessore 8 mm 10 mm 12 mm
7. Può essere montato su palo / muro / legno

Foto del morsetto di vetro di tipo D quadrato







KEBIL 科比奥®



SX-7001D

386.7

g
lb
oz
s

NET
PCS

UNIT

教学用

ON/OFF

TOPWE

ZERO
TARE

Electronic Compact Scale

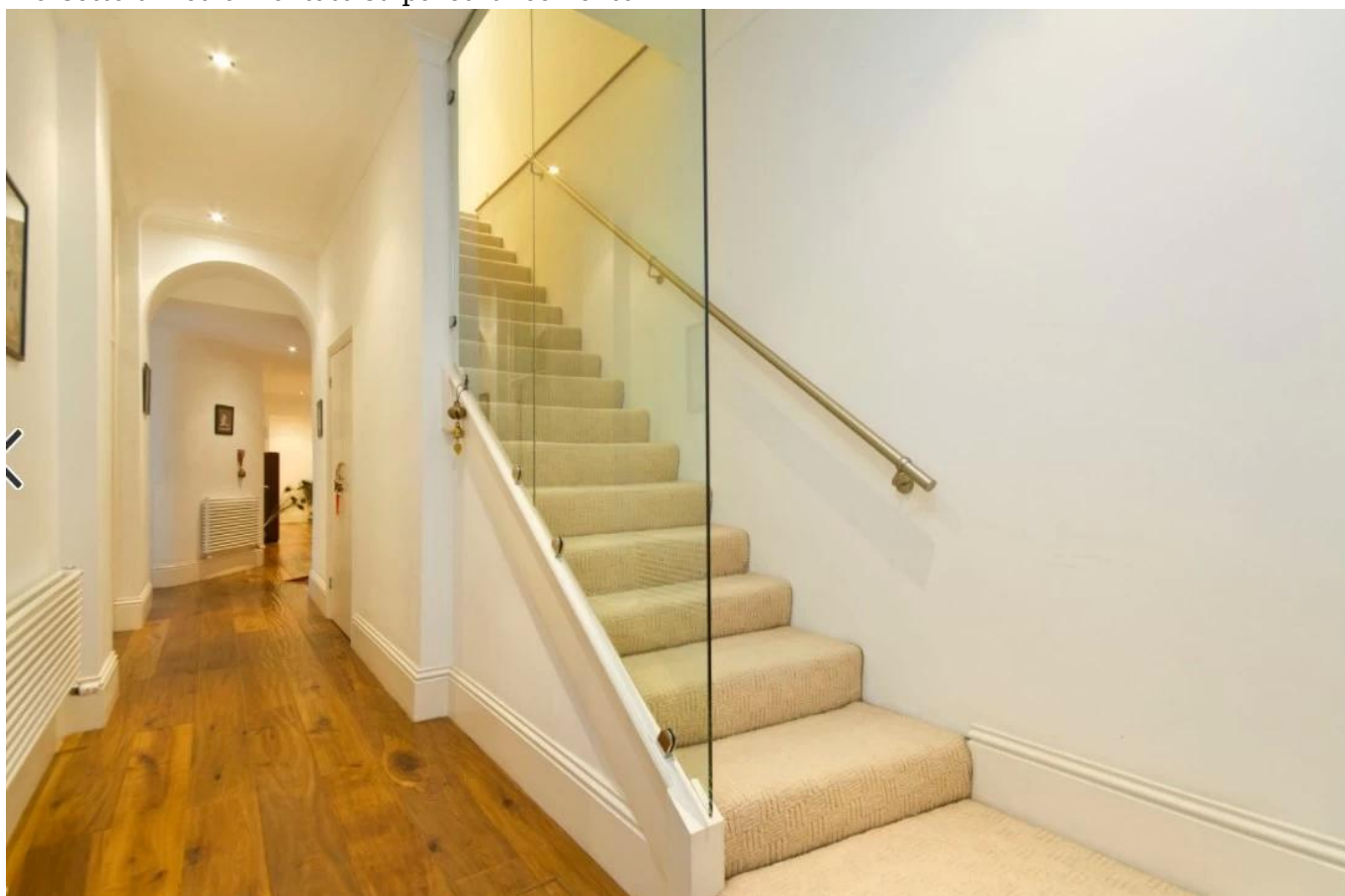




Morsetto di vetro montato su pali in acciaio inossidabile



Morsetto di vetro montato su pareti di cemento



Morsetto di vetro montato su corrimano in legno-



Altri modelli di morsetti per vetro-

GLASS CLAMP



Part No.	Material	Finish	Size	Glass thickness
• G102	• AISI 304	• Satin	• 44x44x25mm	• 8-19mm
• G102R	• AISI 316	• Mirror	• 44x44x25mm	



Part No.	Material	Finish	Size	Glass thickness
• G103	• AISI 304	• Satin	• 50x45x22mm	• 8-9mm
• G103R	• AISI 316	• Mirror	• 52x45x22mm	



Part No.	Material	Finish	Size	Glass thickness
• G104	• AISI 304	• Satin	• 50x45x26mm	• 8-19mm
• G104R	• AISI 316	• Mirror	• 52x45x26mm	



Part No.	Material	Finish	Size	Glass thickness
• G105	• AISI 304	• Satin	• 55x45x28mm	• 10-12mm
• G105R	• AISI 316	• Mirror	• 58x45x28mm	



Part No.	Material	Finish	Size	Glass thickness
• G106	• AISI 304	• Satin	• 50x45x25mm	• 6-8mm
• G106R	• AISI 316	• Mirror	• 52x45x25mm	• Used at corner



Part No.	Material	Finish	Size	Glass thickness
• G107	• AISI 304	• Satin	• 62x45x28mm	• 10mm
• G107R	• AISI 316	• Mirror	• 66x45x28mm	



Part No.	Material	Finish	Size	Glass thickness
• G108	• AISI 304	• Satin	• 56x55x25mm	• 10-12mm
• G108R	• AISI 316	• Mirror	• 58x55x25mm	



Part No.	Material	Finish	Size	Glass thickness
• BC-60	• AISI 304	• Satin	• Dia 60mm	• 8-12mm
	• AISI 316	• Mirror		



Part No.	Material	Finish	Size	Glass thickness
• BC-60x35	• AISI 304	• Satin	• 80x35mm	• 8-12mm
	• AISI 316	• Mirror		



Part No.	Material	Finish	Size	Glass thickness
• CB-180	• AISI 304	• Satin	• glass to wall	• 8-12mm
	• AISI 316	• Mirror		



Part No.	Material	Finish	Size	Glass thickness
• CB-60	• AISI 304	• Satin	• 52x52x25mm	• 8-12mm
	• AISI 316	• Mirror		



Part No.	Material	Finish	Size	Glass thickness
• PV-90	• AISI 304	• Satin	• 50x51.3mm	• 8-12mm
	• AISI 316	• Mirror		



Part No.	Material	Finish	Size	Glass thickness
• PV-180	• AISI 304	• Satin	• 60x25mm	• 10-12mm
	• AISI 316	• Mirror		

Abbiamo diversi tipi di morsetti per vetro che funzionano per vetri di spessore da 6 mm a 13,52 mm. Per diversi modelli, i morsetti di vetro sono di dimensioni diverse. Se hai bisogno di un preventivo, non esitare a contattarci.

Shenzhen Launch Co., Ltd.

Verificato da SGS, rapporto n. 19536352_P + T

Office aggiungi:

B5-003, 5 / F-Block 3, Yilida Building, No.1092 Nanshan Road, Distretto di Nanshan, Shenzhen, Cina, codice postale 518054

Tel: 86-755-86037559 Fax: 86-755-86372611

MOB (WhatsApp, Wechat, Viber) +86135 9027 3543

La fabbrica aggiunge:

1 ° piano, edificio A, area industriale Ruixin Hengye No.3, Taixing Road, città di Shigu, distretto di Tangxia, Dongguan

Eposta. sales01@launch-china.cn