

Morsetto per vetro in acciaio inox 45/90/135/180 gradi personalizzato

Descrizione del prodotto

Prodotto Name	Morsetto per vetro in acciaio inox 45/90/135/180 gradi personalizzato
Materiale	Acciaio inossidabile 304 o 316
finire	Mirro / finitura satinata
Manufacture Metodo	Lavorazione CNC o fusione. Dipende dalla quantità
Per spessore del vetro	Vetro da 10-12 mm o requisiti del cliente
Tipo di morsetto di vetro	Morsetto di vetro personalizzato
uso	Per sostenere i pannelli di vetro in diverse angolazioni.
Applicazione	Ringhiera in vetro per balcone, scale, coperta, recinzione piscina ,
Installazione	Bicchieri montaggio
Campione	Disponibile per il controllo qualità prima dell'ordine
Ispezione di fabbrica	A disposizione
Imballaggio di sicurezza	Sacchetto a bolle - scatola di cartone - cartone
Certificato	Sì (può essere fornito un rapporto di prova sui materiali)
OME & Servizio ODM	UNvailable

Dettagli del morsetto di vetro

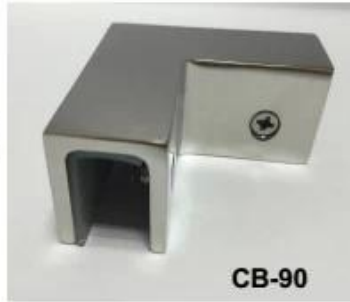
(1) Morsetti di vetro regolari che forniamo.

- Sono disponibili anche pinze per vetri di dimensioni e gradi personalizzati. Siamo fabbrica



BC-80x35

- Square 80x35mm clamps
- To hold **180°** glass panels
- For 8-12mm glass



CB-90

- Corner glass clamp
- To hold **90°** glass panels
- For 8-12mm glass



BC-60

- Round ϕ 60mm clamps
- To hold **180°** glass panels
- For 8-12mm glass



PV-90

- Corner glass clamp
- To hold **90°** glass panels
- For 12-15mm glass



CB-180

- **Glass to wall** clamps
- For 8-12mm glass



PV-135

- Corner glass clamp
- To hold **135°** glass panels
- For 8-12mm glass

(2) Altro morsetto di vetro che potresti interessare.

Specifications of all glass clamps in our company

Drawing	Picture	Ref.	A	B	C	D	E
		G108	55	55	30	11	0
		G108R	58	55	30	11	R25.4
		G101	51	41	25	11	0
		G101R	55	41	25	11	R21.5/R25.4
		G102	44	44	25	11	0
		G102R	48	44	25	11	R21.5/R25.4
		G103	50	40	22	8	0
		G104	50	40	26	12	0
		G105	54	45	28	14	0
		G107	63	45	28	14	0
		G103R	52	40	22	8	R21.5
		G104R	52	40	26	12	R21.5
		G105R	58	45	28	14	R21.5/R25.4
		G107R	66	45	28	14	R21.5/R25.4
		G106	50	40	25	12	0
		G106R	52	40	25	12	R21.5/R25.4

(3) Morsetti di vetro che abbiamo realizzato per altri clienti.

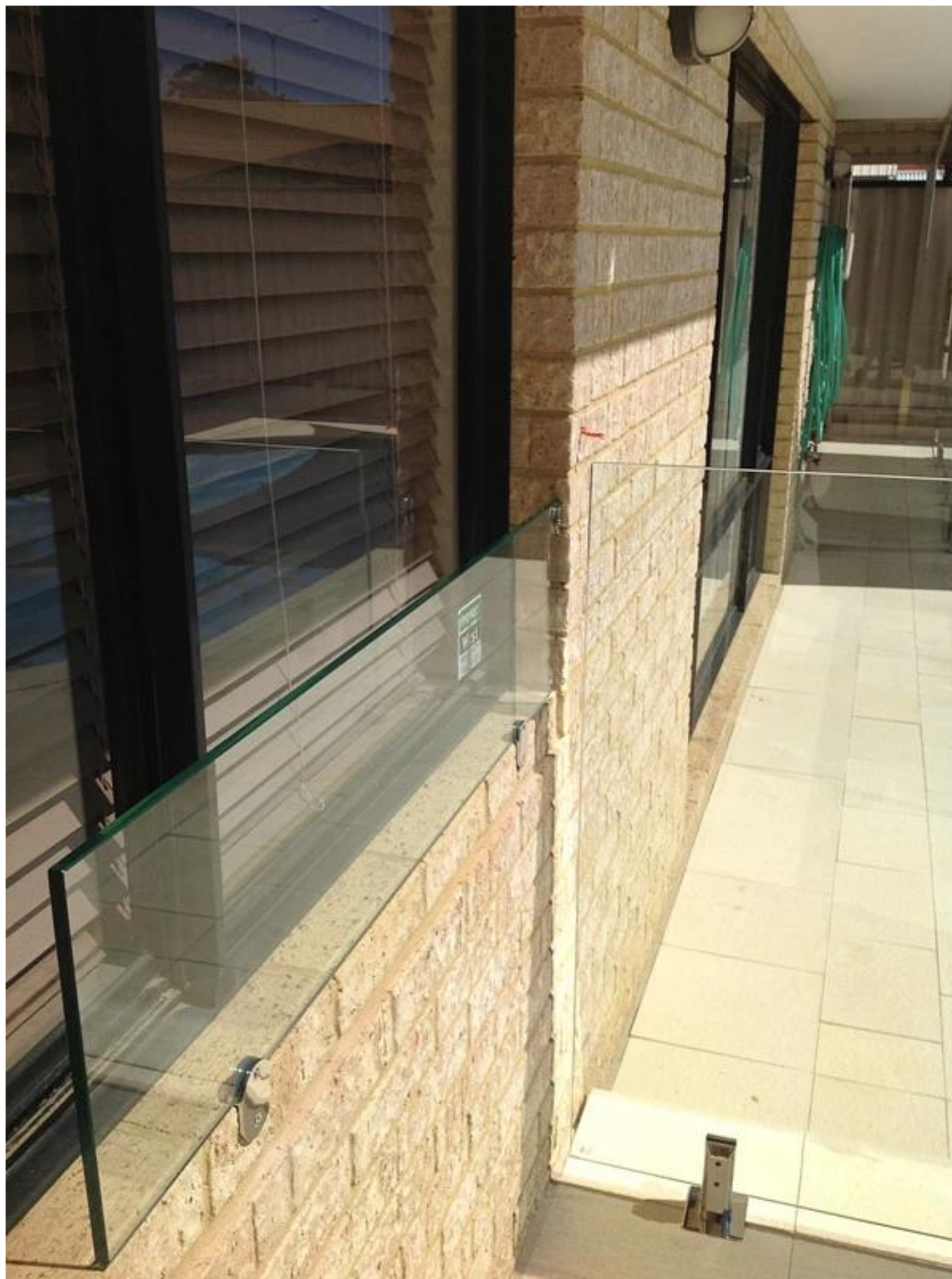




Progetto Glass Clamp







Imballaggio di vetro morsetto

1. Sacchetto a bolle - scatola di cartone - cartone
2. O imballaggio come requestiments dei clienti.



FAQ

1. sei fabbrica?

Sì, siamo fabbrica.

2. offrite campioni gratuiti?

Sì, offriamo campioni gratuiti, ma i clienti devono pagare spese espresse.

3. Quali materiali hai?

Abbiamo il materiale di acciaio inossidabile 304, 316, 316L e Duplex 2205.

4. qual è il tuo moq?

MOQ di ordine richiesto è 1 pz.

5. Che tipo di pagamento accettate?

Accettiamo il pagamento di T / T, LC, PayPal, West Union, ecc.

6. Qual è il tuo termine di pagamento?

Il nostro termine di pagamento è T / T (100% o 30/70) o L / C a vista.

7. qual è il tuo tempo di consegna?

Il nostro tempo di consegna è da 5 giorni a 30 giorni in base alla quantità.

8. Offrite OEM & Servizio ODM?

Sì, offriamo il servizio OEM e ODM.

9. offrite un servizio post-vendita?

Sì, offriamo il servizio post-vendita. Qualsiasi reclamo per gli ordini sarà trattato in tempo entro 12 ore.

Contatto

Qualsiasi domanda o domanda, si prega di lasciare un messaggio. Risponderò entro 24 ore!
Per qualsiasi richiesta urgente, ti preghiamo di contattarci come di seguito:

-Email: sales04@launch-china.cn

-Tel: (86-755) 8603 7559

-Skype: launch_04

-Mob / whats APP: + 86-1353050626



董萍 Doris Dong

Senior Sales Representative

☎ (86) 135 3050 6265

深圳市南山区南山大道1092号亿利达大厦B区3栋5003

Room 5003, Building 3, Yilida Building, No.1092
Nanshan Road, Nanshan District, Shenzhen, China
postal code 518054

☎ (86-755) 8603 7559

☎ (86-755) 8637 2611

✉ sales04@launch-china.cn

🌐 www.launch-china.com
www.chinabalustrade.com