

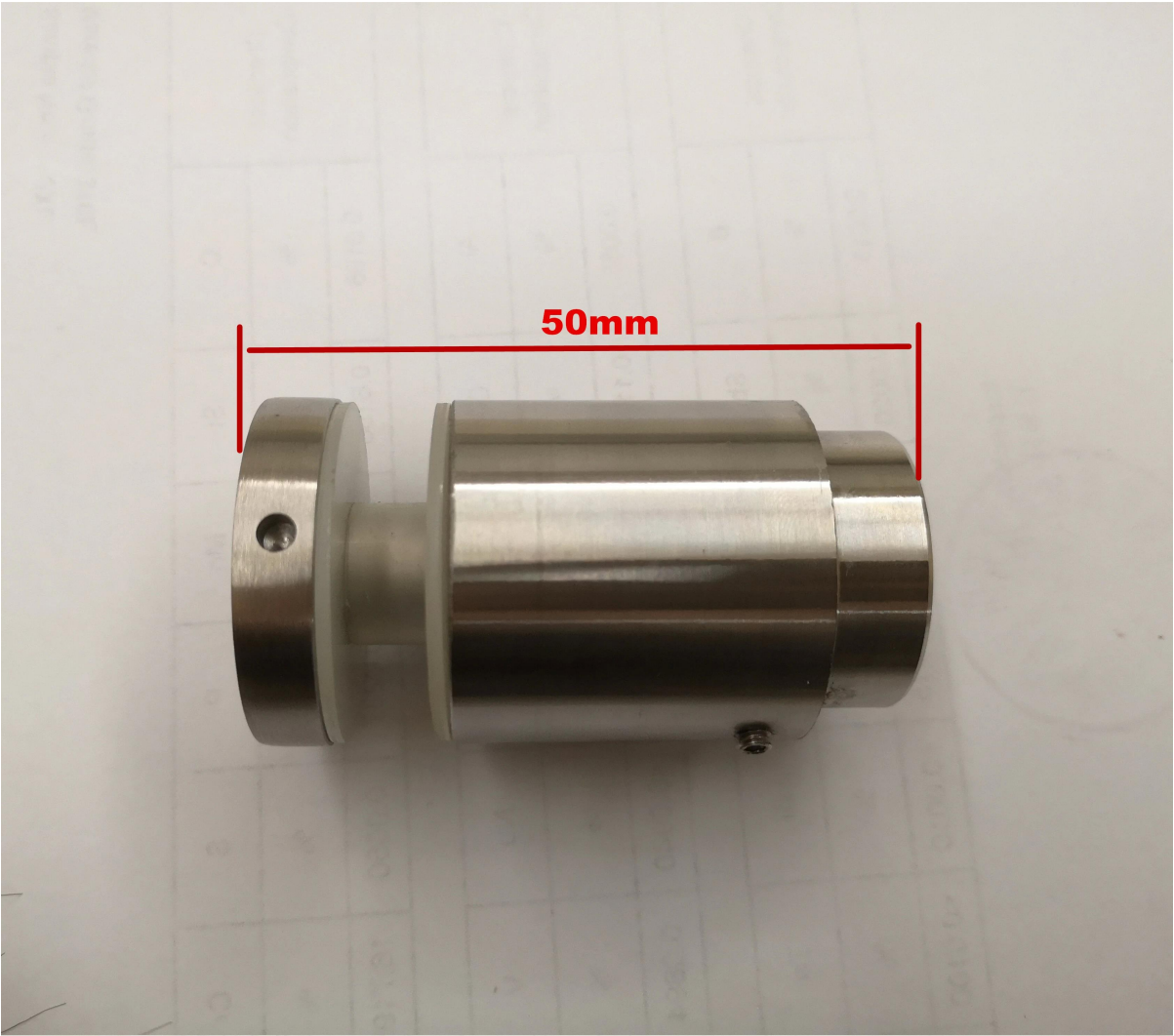
Diametro 38mm per ringhiera senza telaio [Supporto in vetro regolabile](#)

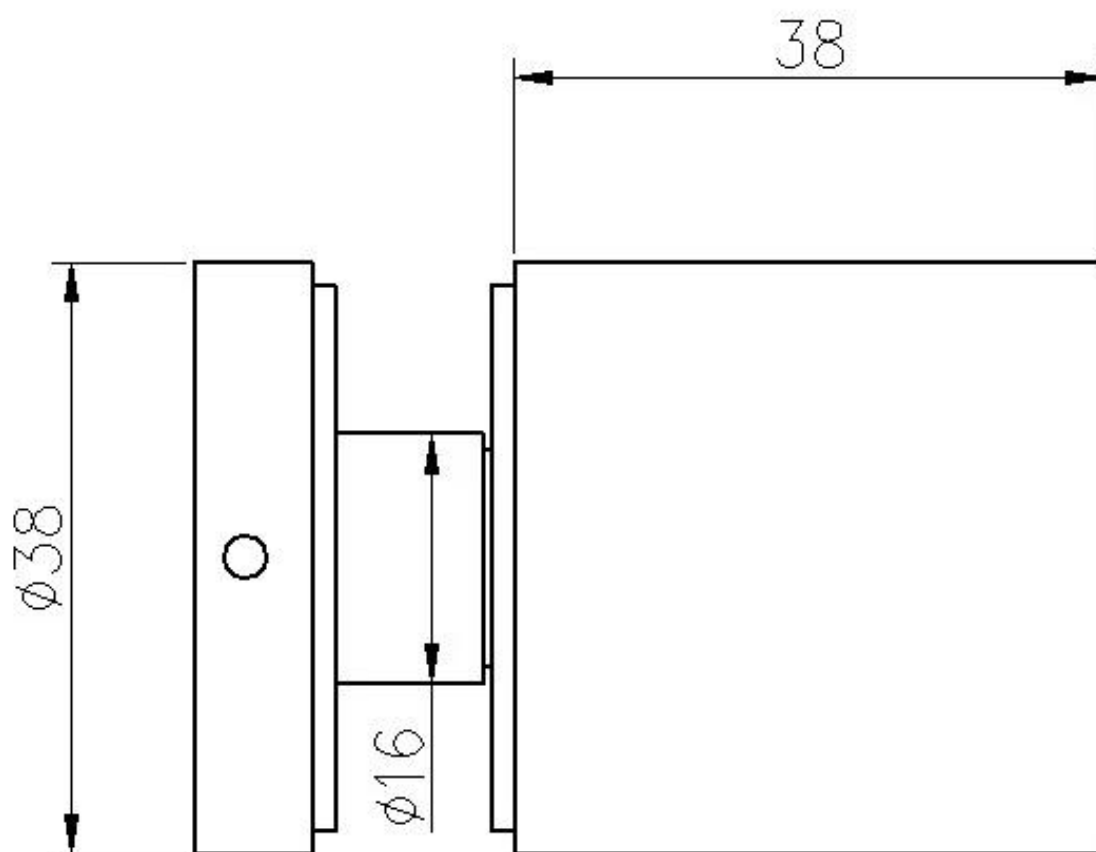
Descrizione del prodotto

Prodotto Name	Diametro 38 mm regolabile in acciaio inossidabile per ringhiera senza telaio
Materiale	Acciaio inossidabile 316/304
finire	Lucidato a specchio o satinato
Model No.	SF-38Z
Net peso	226/ pc (Hilow tyae)
Praticare la dimensione del foro di vetro	Diametro foro 18mm richiesto in vetro
Dimensione del distanziatore del vetro	Cappuccio 38x7,5mm, 38x38mm boday, guarnizione in gomma siliconica inclusa Vite esagonale M8x70
Supporto di vetro personalizzato	A disposizione. Possiamo produrre come requisiti del cliente. (Siamo fabbrica)
Installazione del supporto di vetro	Può essere installato in <u>calcestruzzo</u> e <u>legname</u> tutti e due.
Montaggio del supporto in vetro	Montaggio a parete, montaggio laterale / frontale
Minimo Quantità di ordine	un pezzo
Campione	Disponibile per il controllo qualità e finitura prima dell'ordine
Ispezione di fabbrica	A disposizione
Per spessore del vetro	Spessore del vetro del cliente
Dettagli d'imballaggio	-Una vetrina di vetro in una borsa a bolle, poi in una scatola bianca. 30 pezzi in una scatola. -Packing secondo i requisiti del cliente.
OME & Servizio ODM	UNvailable

Dettagli del distanziatore in vetro regolabile







Altro stallo in vetro di dimensioni che potrebbe interessarti



Part No.	Material	Finish	Body	Bolt size
<ul style="list-style-type: none"> SF-30 SF-40 SF-50 SF-50A 	<ul style="list-style-type: none"> AISI 304 AISI 316 	<ul style="list-style-type: none"> Satin Mirror 	<ul style="list-style-type: none"> 30x10; 30x25mm 40x10; 40x30mm 50x12; 50x30mm 50x12; 50x50mm silicon rubber gasket included 	<ul style="list-style-type: none"> M10x120 bolt M10x72 wood screw M8x100 bolt M8 x72 wood screw



Part No.	Material	Finish	Body	Bolt size
<ul style="list-style-type: none"> SF-38Z 	<ul style="list-style-type: none"> AISI 304 AISI 316 	<ul style="list-style-type: none"> Satin Mirror 	<ul style="list-style-type: none"> hollow type 38x7.5; 38x38mm silicon rubber gasket included 	<ul style="list-style-type: none"> M8x70 hexagonal screw



Part No.	Material	Finish	Body	Mounting plate size
<ul style="list-style-type: none"> SF-50T 	<ul style="list-style-type: none"> AISI 304 AISI 316 	<ul style="list-style-type: none"> Satin Mirror 	<ul style="list-style-type: none"> 50x10; 50x30mm silicon rubber gasket included 	<ul style="list-style-type: none"> 200x100x10mm

Progetti di standoff di vetro regolabili





Imballaggio in vetro regolabile

- Imballo: un supporto di vetro in una busta a bolle, quindi in una scatola bianca. 30 pezzi in una scatola. O imballaggio secondo i requisiti del cliente.
- Tempo di lettura: 7 giorni lavorativi se in stand-off. 15-20 funziona se il rapporto non è disponibile. Dipende dalla quantità
- Consegna: 5-7 giorni per espresso. 15-20 giorni via mare.





FAQ

1. sei fabbrica?

Sì, siamo fabbrica.

2. offrite campioni gratuiti?

Sì, offriamo campioni gratuiti, ma i clienti devono pagare spese espresse.

3. Quali materiali hai?

Abbiamo il materiale di acciaio inossidabile 304, 316, 316L e Duplex 2205.

4. qual è il tuo moq?

MOQ di ordine richiesto è 1 pz.

5. Che tipo di pagamento accettate?

Accettiamo il pagamento di T / T, LC, PayPal, West Union, ecc.

6. Qual è il tuo termine di pagamento?

Il nostro termine di pagamento è T / T (100% o 30/70) o L / C a vista.

7. qual è il tuo tempo di consegna?

Il nostro tempo di consegna è da 5 giorni a 30 giorni in base alla quantità.

8. Offrite OEM & Servizio ODM?

Sì, offriamo il servizio OEM e ODM.

9. offrite un servizio post-vendita?

Sì, offriamo il servizio post-vendita. Qualsiasi reclamo per gli ordini sarà trattato in tempo entro 12 ore.

Contatto

Qualsiasi domanda o domanda, si prega di lasciare un messaggio. Risponderò entro 24 ore!
Per qualsiasi richiesta urgente, ti preghiamo di contattarci:

-Email: sales04@launch-china.cn

-Tel: (86-755) 8603 7559

-Skype: launch_04

-Mob / whats APP: + 86-13530506265

KEBIL 科比奥®

深圳市朗驰商贸有限公司
SHENZHEN LAUNCH CO., LTD.

朗驰国际有限公司
LAUNCH INTERNATIONAL LIMITED.

董 萍 Doris Dong

Senior Sales Representative

☎ (86) 135 3050 6265

深圳市南山区南山大道1092号亿利达大厦B区3栋5003

Room 5003, Building 3, Yilida Building, No.1092
Nanshan Road, Nanshan District, Shenzhen, China
postal code 518054

☎ (86-755) 8603 7559

☎ (86-755) 8637 2611

✉ sales04@launch-china.cn

🌐 www.launch-china.com

www.chinabalustrade.com