

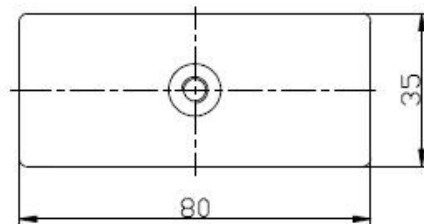
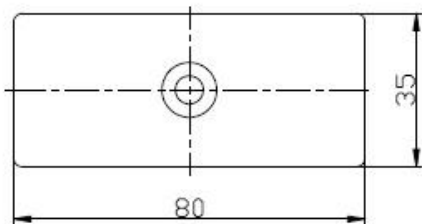
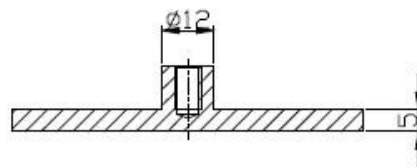
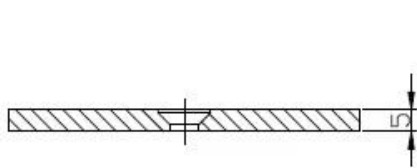
Ferramenta per ringhiera in vetro [Morsetto supporto vetro-vetro](#)

Descrizione del prodotto

Prodotto Name	Ferramenta per ringhiera in vetro Morsetto porta vetro a vetro quadrato
Materiale	Acciaio inossidabile 304 o 316
finire	Finitura a specchio / satinata
Manufacture Metodo	Lavorazione o fusione CNC. Dipende dalla quantità.
Per lo spessore del vetro	Vetro da 10-12 mm o requisiti del cliente
Morsetto per vetro personalizzato	A disposizione. Siamo fabbrica
uso	Usato tra vetro a vetro
Applicazione	Ringhiera in vetro per balcone, scale, ponte, recinzione per piscina ,
Installazione	Bicchieri montaggio
Campione	Disponibile per il controllo qualità prima di ordine
Ispezione in fabbrica	A disposizione
Imballaggio di sicurezza	Borsa a bolle - scatola di cartone - cartone
Certificato	Sì (è possibile fornire un rapporto di prova del materiale)
OME & Servizio ODM	UNvailable

Dettagli del morsetto di vetro

(1) Morsetto quadrato vetro-vetro BC-80x35



(2) Altro tipo di morsetto per vetro che forniamo

GLASS CLAMP



Part No.	Material	Finish	Size	Glass thickness
• G102	• AISI 304	• Satin	• 4x44x25mm	• 8-10mm
• G102R	• AISI 316	• Mirror	• 4x44x25mm	• 8-10mm



Part No.	Material	Finish	Size	Glass thickness
• G103	• AISI 304	• Satin	• 50x40x22mm	• 6-9mm
• G103R	• AISI 316	• Mirror	• 52x40x22mm	• 6-9mm



Part No.	Material	Finish	Size	Glass thickness
• G104	• AISI 304	• Satin	• 52x40x29mm	• 8-10mm
• G104R	• AISI 316	• Mirror	• 52x40x29mm	• 8-10mm



Part No.	Material	Finish	Size	Glass thickness
• G105	• AISI 304	• Satin	• 55x45x29mm	• 10-12mm
• G105R	• AISI 316	• Mirror	• 58x45x29mm	• 10-12mm



Part No.	Material	Finish	Size	Glass thickness
• G106	• AISI 304	• Satin	• 50x40x25mm	• 6-9mm
• G106R	• AISI 316	• Mirror	• 52x40x25mm	• Used at corner



Part No.	Material	Finish	Size	Glass thickness
• G107	• AISI 304	• Satin	• 63x45x28mm	• 10mm
• G107R	• AISI 316	• Mirror	• 66x45x28mm	• 10mm



Part No.	Material	Finish	Size	Glass thickness
• G108	• AISI 304	• Satin	• 55x5x25mm	• 8-12mm
• G108R	• AISI 316	• Mirror	• 58x5x25mm	• 8-12mm



Part No.	Material	Finish	Size	Glass thickness
• BC-60	• AISI 304	• Satin	• Dia 60mm	• 8-12mm
	• AISI 316	• Mirror		



Part No.	Material	Finish	Size	Glass thickness
• BC-80x35	• AISI 304	• Satin	• 80x35mm	• 8-12mm
	• AISI 316	• Mirror		



Part No.	Material	Finish	Size	Glass thickness
• CB-180	• AISI 304	• Satin	• glass to wall	• 8-12mm
	• AISI 316	• Mirror		



Part No.	Material	Finish	Size	Glass thickness
• CB-90	• AISI 304	• Satin	• 52x52x25mm	• 8-12mm
	• AISI 316	• Mirror		



Part No.	Material	Finish	Size	Glass thickness
• PV-60	• AISI 304	• Satin	• 50x51.3mm	• 8-12mm
	• AISI 316	• Mirror		

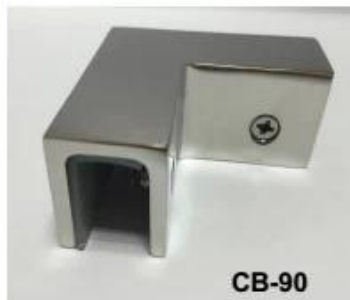


Part No.	Material	Finish	Size	Glass thickness
• PV-180	• AISI 304	• Satin	• 60x25mm	• 10-12mm
	• AISI 316	• Mirror		



BC-80x35

- Square 80x35mm clamps
- To hold **180°** glass panels
- For 8-12mm glass



CB-90

- Corner glass clamp
- To hold **90°** glass panels
- For 8-12mm glass



BC-60

- Round ϕ 60mm clamps
- To hold **180°** glass panels
- For 8-12mm glass



PV-90

- Corner glass clamp
- To hold **90°** glass panels
- For 12-15mm glass



CB-180

- **Glass to wall** clamps
- For 8-12mm glass



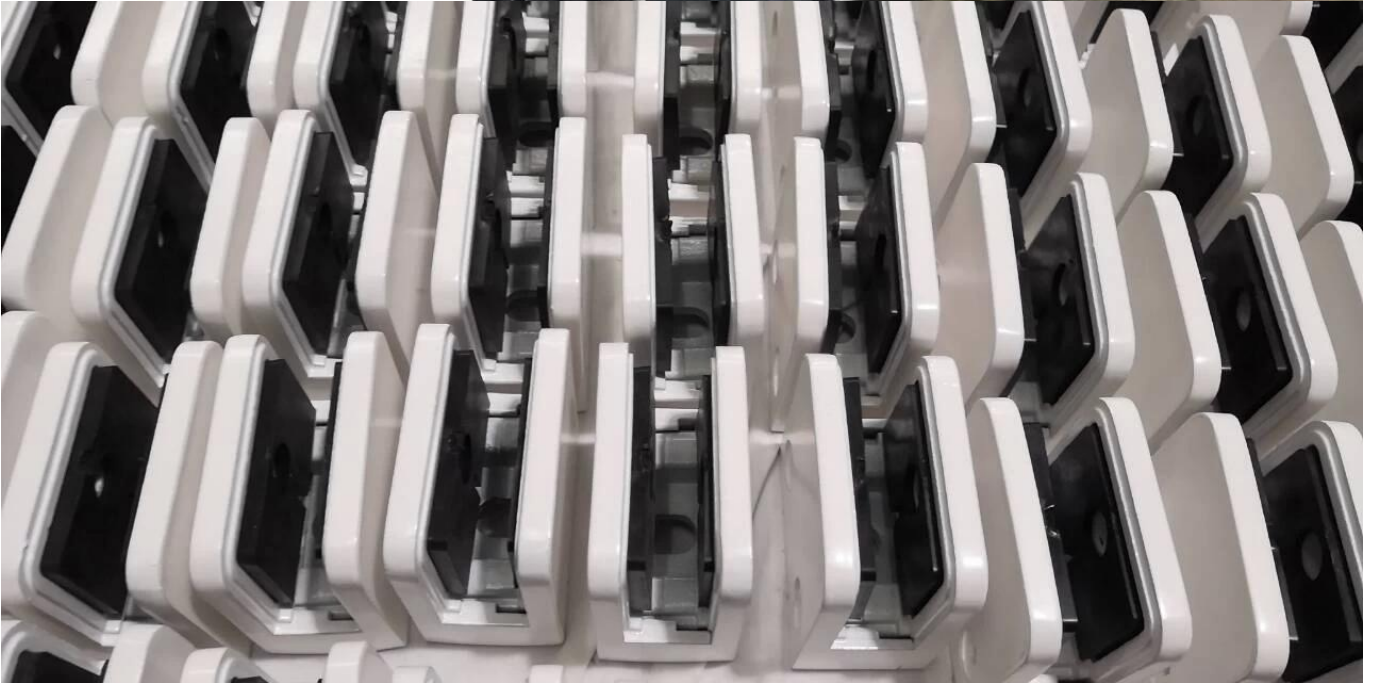
PV-135

- Corner glass clamp
- To hold **135°** glass panels
- For 8-12mm glass

(3) Morsetti di vetro che abbiamo realizzato per i nostri clienti.







Progetto Glass Clamp







Imballaggio del morsetto di vetro

1. Borsa a bolle d'aria - scatola di cartone - cartone
2. O imballando come requirements dei clienti.



FAQ

1. sei fabbrica?

Sì, siamo fabbrica.

2. offrite campioni gratuiti?

Sì, offriamo campioni gratuiti, ma i clienti devono pagare le spese espresse.

3. Quali materiali hai?

Abbiamo il materiale di acciaio inossidabile 304, 316, 316L e Duplex 2205.

4. Qual è il tuo MOQ?

Il MOQ dell'ordine richiesto è 1 pz.

5. Che tipo di pagamento accettate?

Accettiamo il pagamento di T / T, LC, PayPal, West Union, ecc.

6. Qual è il termine di pagamento?

Il nostro termine di pagamento è T / T □100% o 30/70□ o L / C a vista.

7. Qual è il tempo di consegna?

I nostri tempi di consegna vanno da 5 giorni a 30 giorni in base alla quantità.

8. offrite OEM e & Servizio ODM?

Sì, offriamo il servizio OEM e AMP.

9. offrite il servizio post-vendita?

Sì, offriamo un servizio post-vendita. Qualsiasi reclamo per gli ordini verrà risolto in tempo entro 12 ore.

Contatto

Per qualsiasi domanda o domanda, si prega di lasciare un messaggio. Ti contatteremo entro 24 ore!
Per qualsiasi richiesta urgente, ti preghiamo di contattarci come di seguito:

-E-mail: sales04@launch-china.cn

-Tel: (86-755) 8603 7559

-Skype: launch_04

-Mob / whats APP: + 86-1353050626



深圳市朗驰商贸有限公司
SHENZHEN LAUNCH CO., LTD.

朗驰国际有限公司
LAUNCH INTERNATIONAL LIMITED.

董 萍 Doris Dong

Senior Sales Representative

☎ (86) 135 3050 6265

深圳市南山区南山大道1092号亿利达大厦B区3栋5003

Room 5003, Building 3, Yilida Building, No.1092
Nanshan Road, Nanshan District, Shenzhen, China
postal code 518054

☎ (86-755) 8603 7559

☎ (86-755) 8637 2611

✉ sales04@launch-china.cn

🌐 www.launch-china.com

www.chinabalustrade.com