

Descrizione

- 2 opzioni

Modello numero: **G-G** Cerniera: massimo peso della porta **30kg / pair**

Modello numero: **G-G2** Cerniera: massimo peso della porta **20kg / pair**

- Larghezza della porta maxi: 900mm

--Per uso con vetro da 8-12,7 mm

- Fori in vetro perforati: diametro 16 mm

--Minimum quantità di ordine: un pezzo

- Metodo di fabbricazione: fusione (per l'economia di timbratura della tiratura di gate, andare [QUI](#))

--Altre cerniere di stampi disponibili

* Vetro a cerniera a cerniera **G-R** (Diametro rotondo 50,8 mm)

* Vetro a piazza o cerniera a parete **G-W**

--Per un design domestico sia commerciale che moderno

--Per entrambi all'ingrosso e al dettaglio (siamo fabbrica)

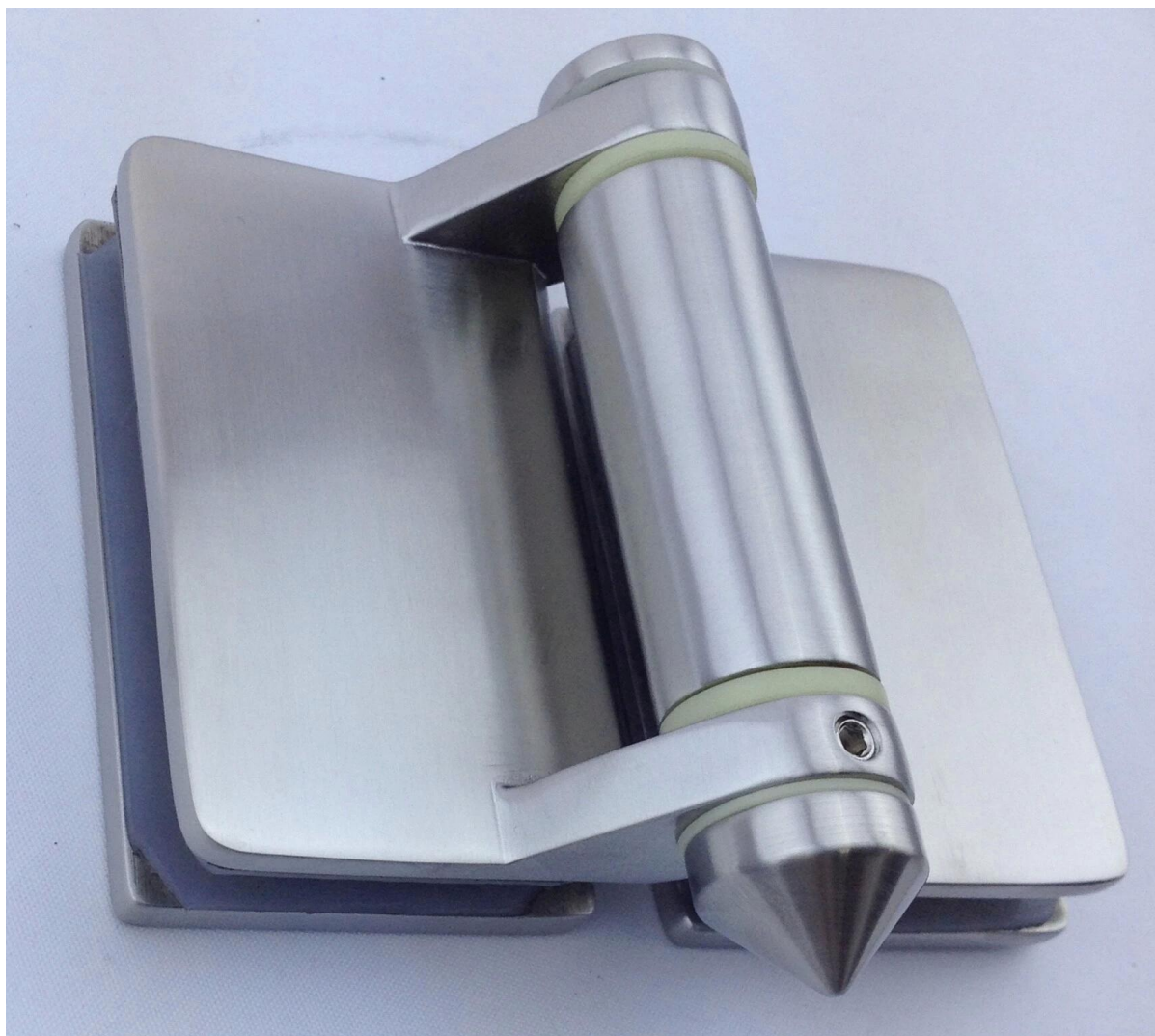
--Sample è sempre disponibile



Dettagli del prodotto
Finitura a specchio



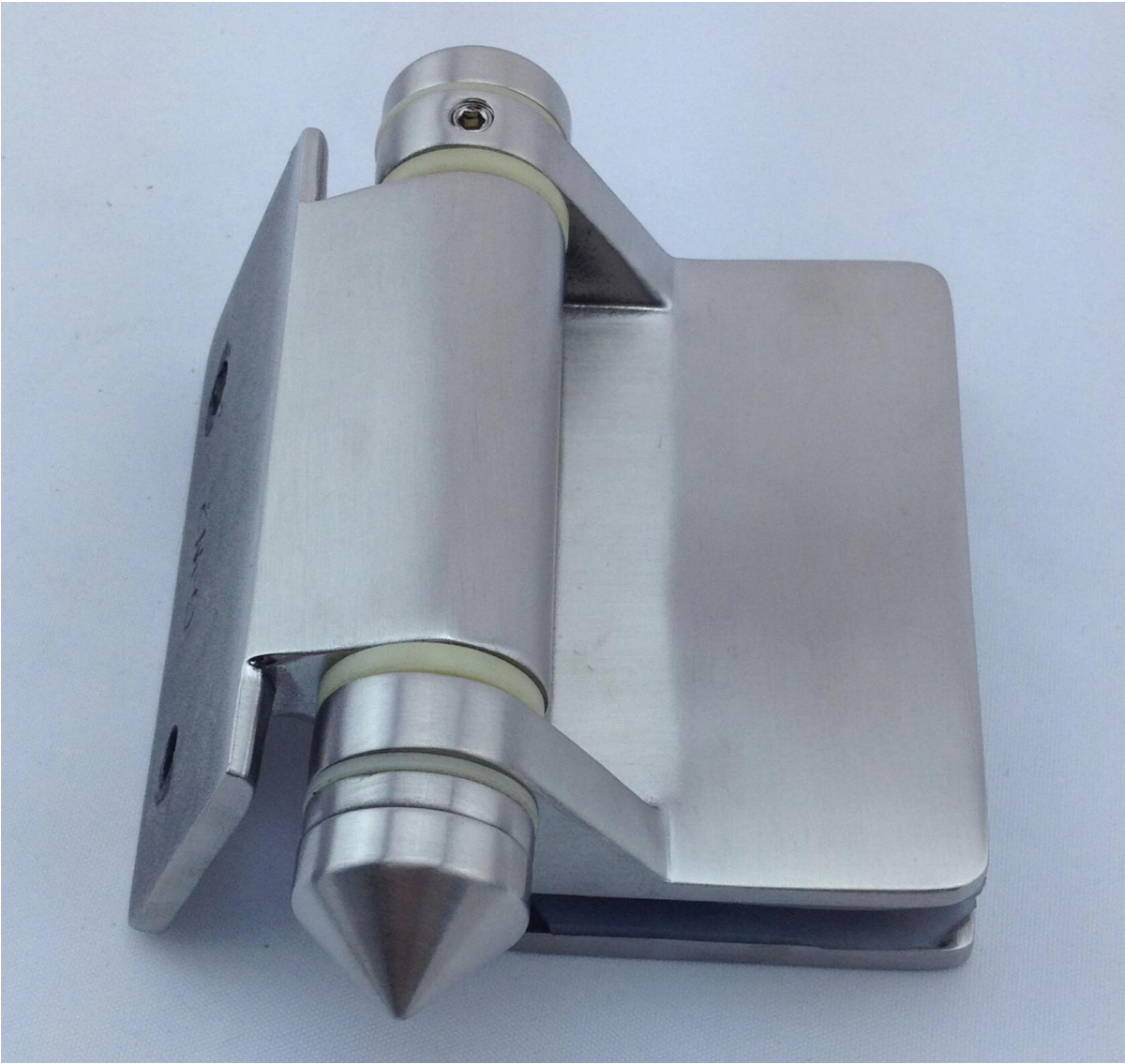
Finitura satinata



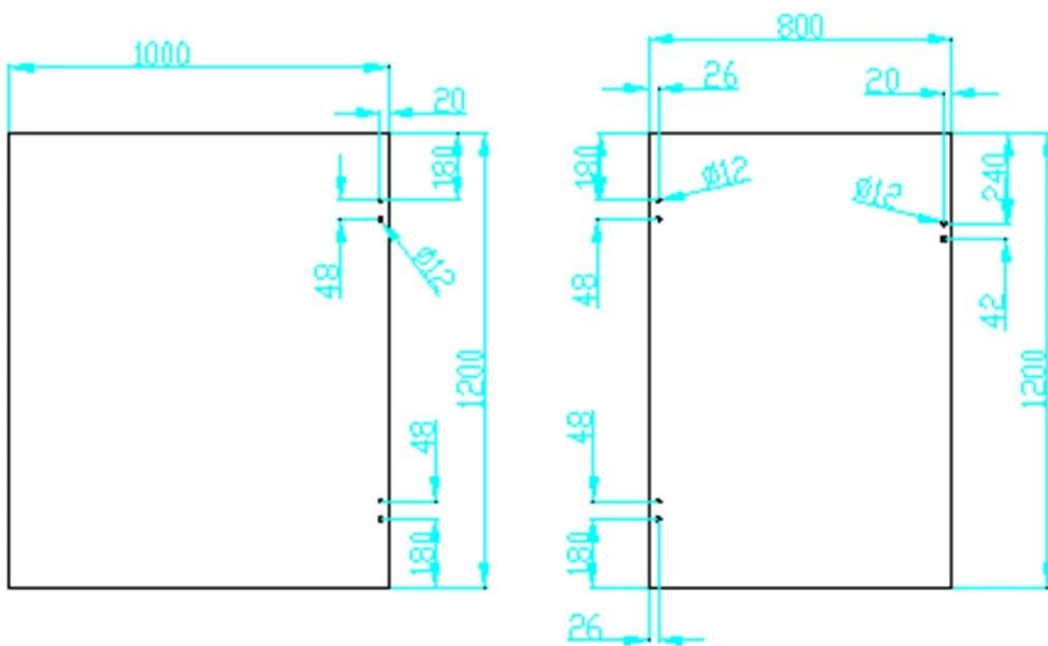
Vetro a cerniera rotonda (diametro rotondo 50,8 mm)



Cerniera quadrata / parete

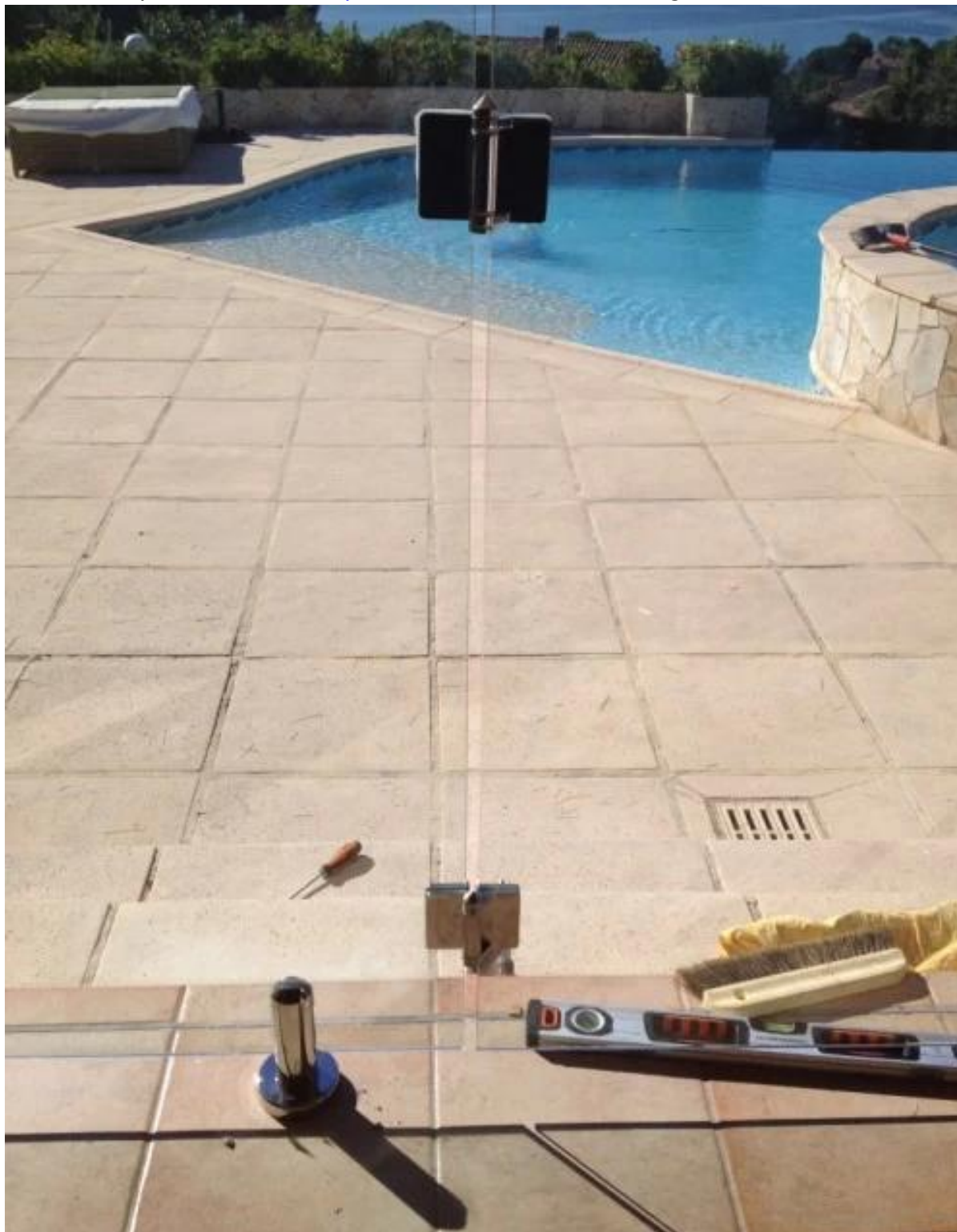


Disegno per fori di foratura di vetro



Progetto

Cerniera di porta di vetro e [zipolo](#), [Serratura di vetro](#) design



Packaging & Consegna

- Un pezzo in un sacchetto di plastica, 2 pezzi in una scatola
- Tempi di consegna regolari: 10-15 giorni dopo il pagamento. È secondo la quantità.
- Shipping tempo: 5-7 giorni espresso. 15-20 giorni in mare.



Fabbrica



Bisogno di un preventivo o di qualsiasi domanda, lasci prego un messaggio.
Oppure contatta come sotto informazioni. Ti torneremo al più presto!
Per qualsiasi richiesta urgente, si prega di contattare il wechat: 973219879 o cosa c'è di più: +
86-13530506265

KEBIL 科比奥®

深圳市朗驰商贸有限公司
SHENZHEN LAUNCH CO., LTD.

朗驰国际有限公司
LAUNCH INTERNATIONAL LIMITED.

董 萍 Doris Dong

Senior Sales Representative

☎ (86) 135 3050 6265

深圳市南山区南山大道1092号亿利达大厦B区3栋5003

Room 5003, Building 3, Yilida Building, No.1092
Nanshan Road, Nanshan District, Shenzhen, China
postal code 518054

☎ (86-755) 8603 7559

☎ (86-755) 8637 2611

✉ sales04@launch-china.cn

🌐 www.launch-china.com

www.chinabalustrade.com