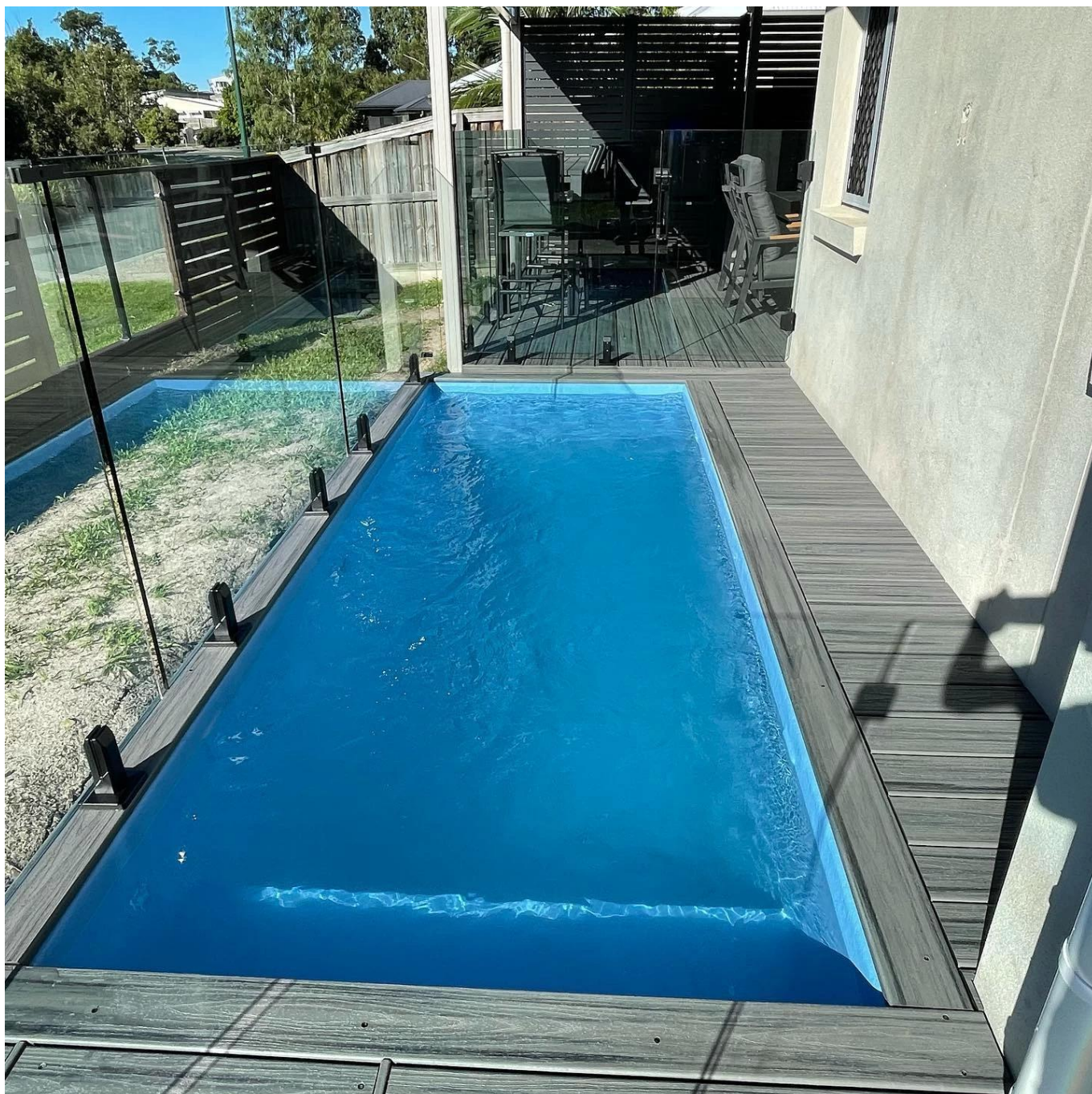


Acciaio inossidabile Duplex 2205 Ajustable Glass Spigot Morsetto per il sistema di ringhiera di vetro spigot

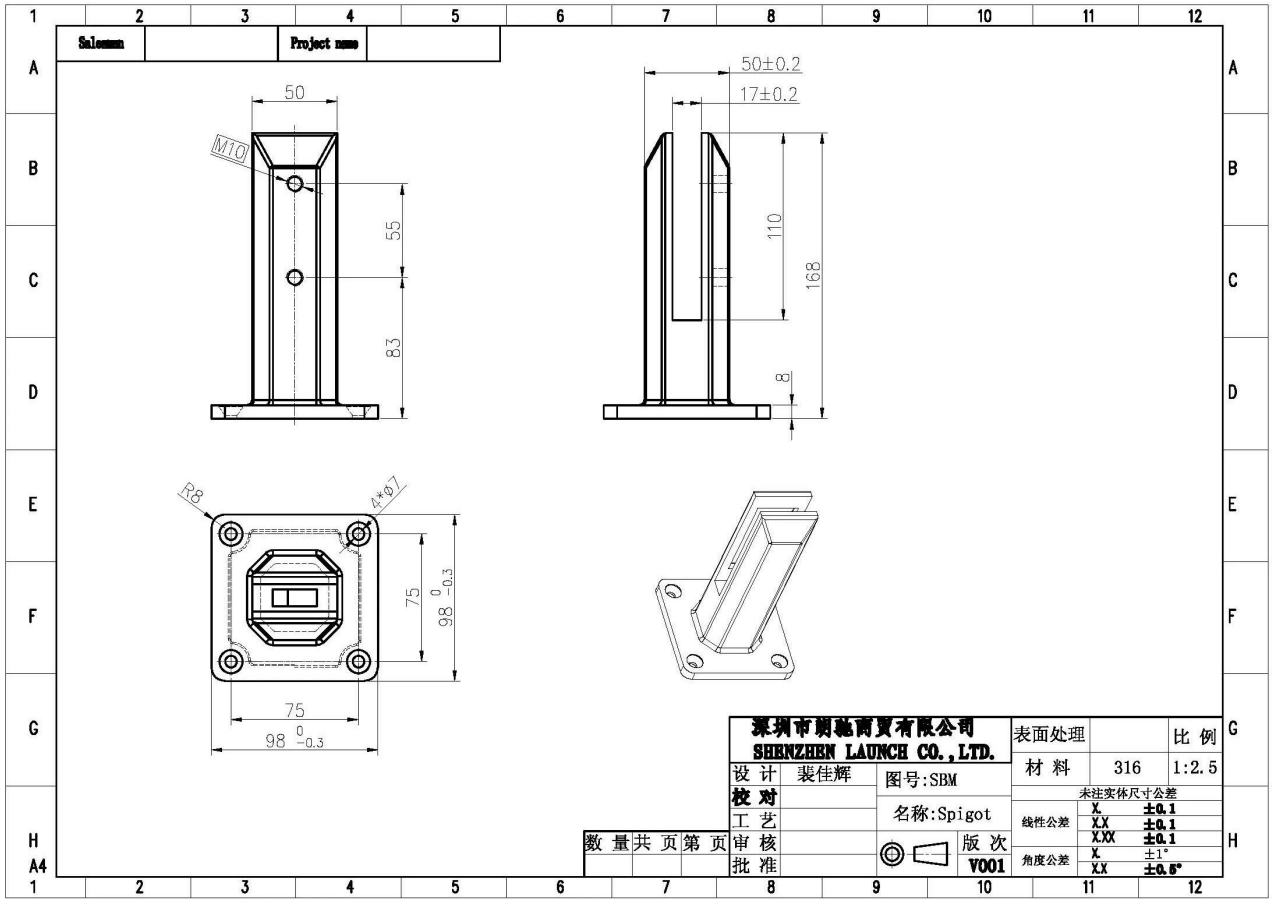
Descrizione del prodotto

| | |
|-------------------------------------------|----------------------------------------------------------------------------------------------------------------------------------------------------------------|
| Prodotto ma.me | Acciaio inossidabile Duplex 2205 Ajustable Glass Spigot Morsetto per il sistema di ringhiera di vetro spigot |
| Materiale | Duplex 2205 / Acciaio inossidabile 316 |
| Standard | Standard australiano Come 1926.1-2012. : Barriere di sicurezza per piscine |
| Installazione | 4 x Contatore da 11 mm Fori affumicati per vite in legno o installazione del bullone svasato |
| finire | Specchio lucido / satinato spazzolato / nero elettroplato / in polvere nera rivestimento in polvere |
| Per Gla.SS T.Hickness. | 8-13.52mm (nessun foro richiesto in vetro) |
| Altezza | 168mm. |
| Dimensione della copertura di base | 100x100mm per quadrato, diametro 100mm per round |
| Montaggio | Montaggio superficie / pavimento |
| Metodo di produzione | Casting (alta qualità) |
| dettagli sul confezionamento | 1) un pezzo in una borsa a bolle, quindi in una scatola bianca 2) 12 pezzi in cartone da 365x330x230mm cartone 3) Imballaggio come requisiti dei clienti |
| Applicazione | Piscina recinzione / balcone / ponte / scale ringhiera in vetro |
| Ispezione della fabbrica | A disposizione |
| Sampio | A disposizione |
| MOQ. | 10 pezzi. Potrebbe ordinare secondo il tuo lavoro Requisiti. |
| OEM & ODM. Servizio | A disposizione |



Morsetto per spigot in vetro Destails.

1) Disegno tecnico del morsetto spigot di vetro

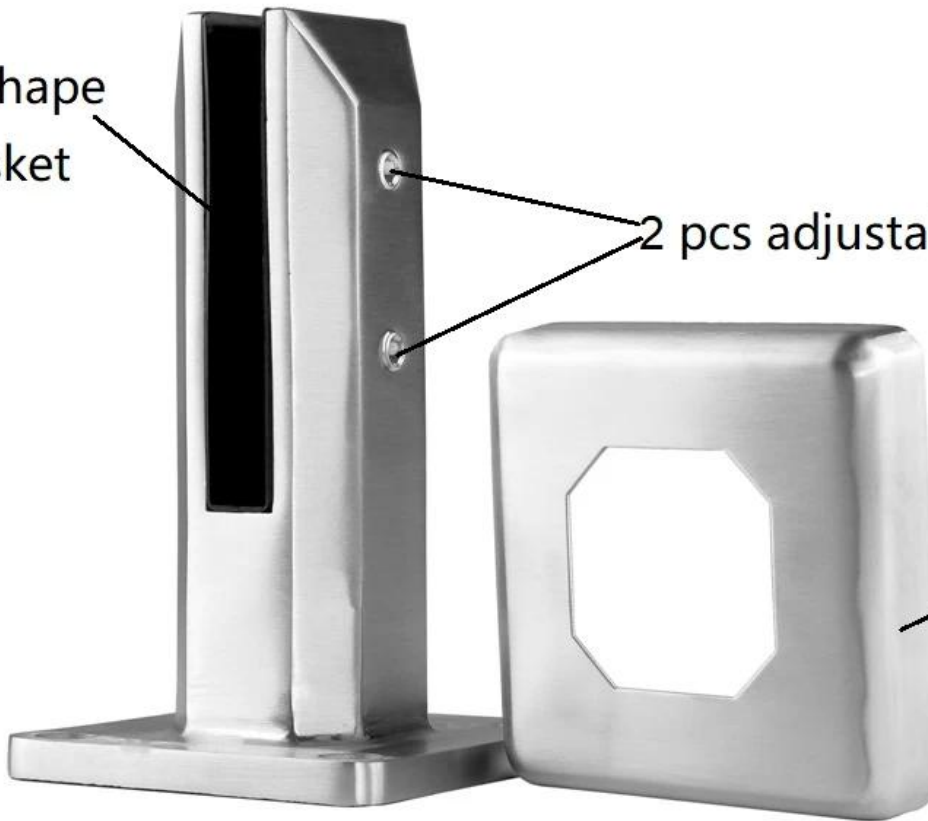


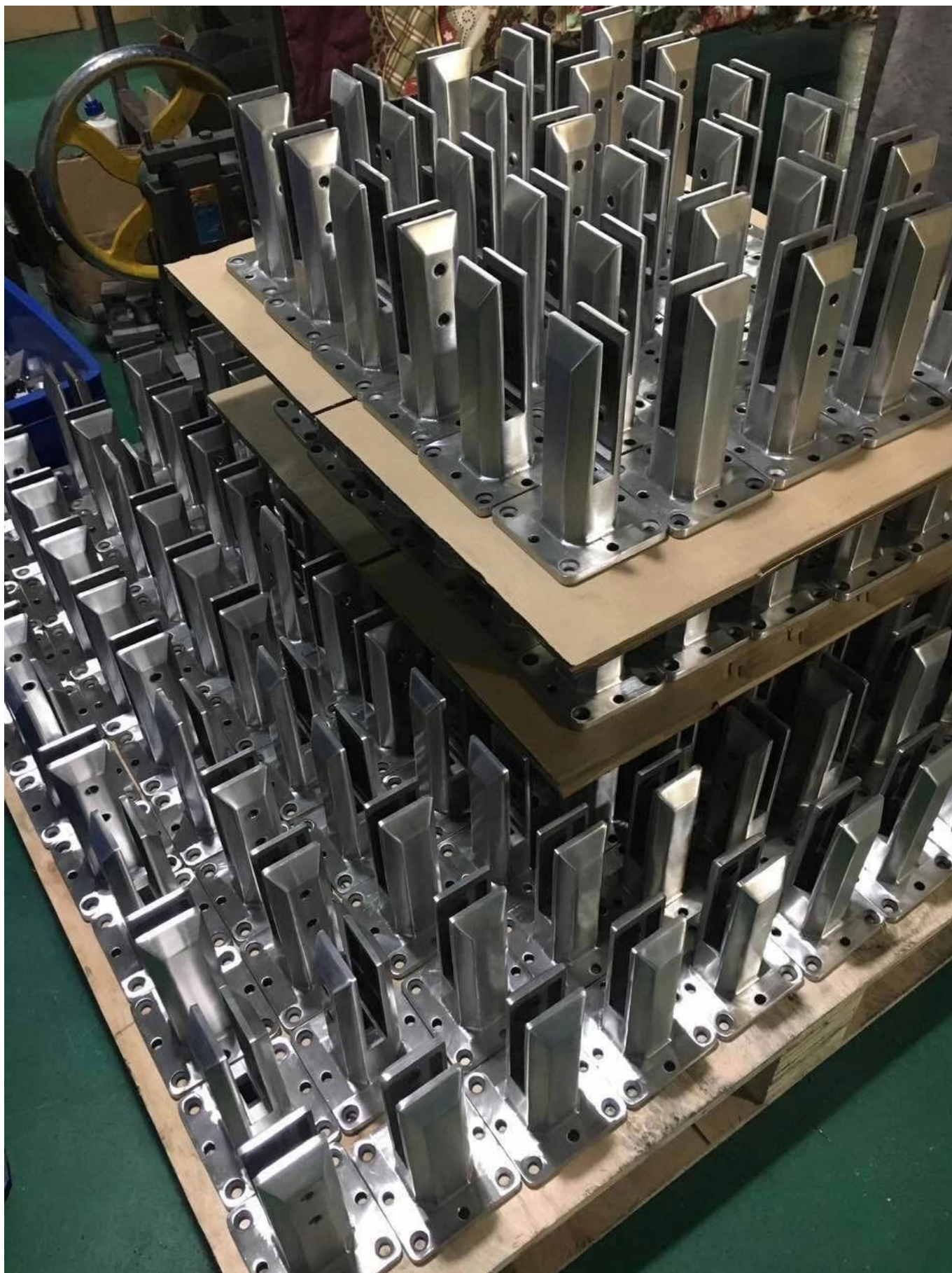
2) immagini di morsetto spigot di vetro

U shape
gasket

2 pcs adjustable screws

base cover





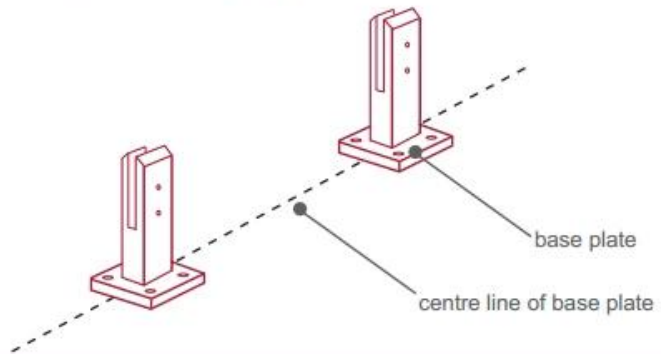
3) Guida all'installazione del morsetto spigot di vetro



fixing method: base plate spigots

Mark out the centre line of proposed glass fence with a chalk line. Determine clamp location based on a sheet size (recommendation on pages 1 & 2). Use base plate as a template to mark out the hole positions and drill holes to suit.

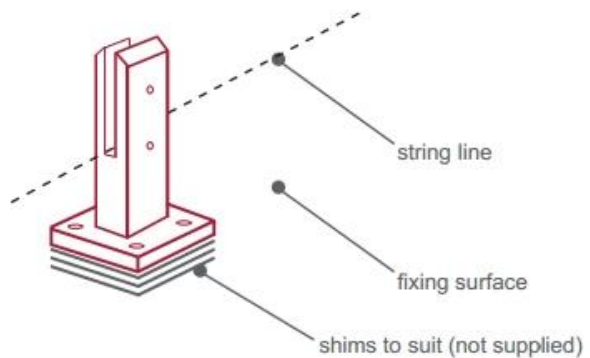
Note: Do not exceed 100mm gaps between glass panels. Optimum gap is 40mm to 60mm



Now the base plated spigots can be fitted to the floor and plumbed via shims (not supplied) under the base plates. Be sure to tighten firmly as the smallest of movement at the base plate will result in noticeable movement at the bottom of the glass fence.

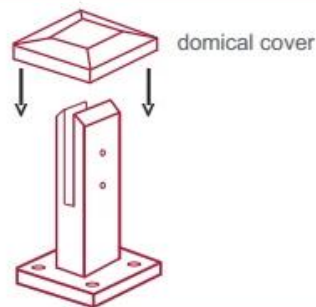
Tip: By setting the two outer spigots of your total span, a string line can be run in the 'throat' of the spigots, giving correct height for all spigots in between

Note: Do not exceed 100mm gap from the fixing surface to the bottom of the glass



When all spigots are installed, slip domical cover the top of the spigot to hide fixings. It will be necessary to turn the adjustment screws on the spigot face all the way in to allow cover to pass over

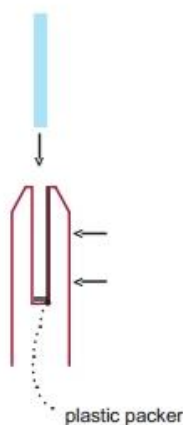
Note: Same installation method applies to round base plate spigot



The glass is then installed to the spigots. Place plastic packers between glass & spigot, at no stage should glass touch the metal

How adjustability works:

1. Place glass in spigot
2. Fix/ tension glass both sides with allen key



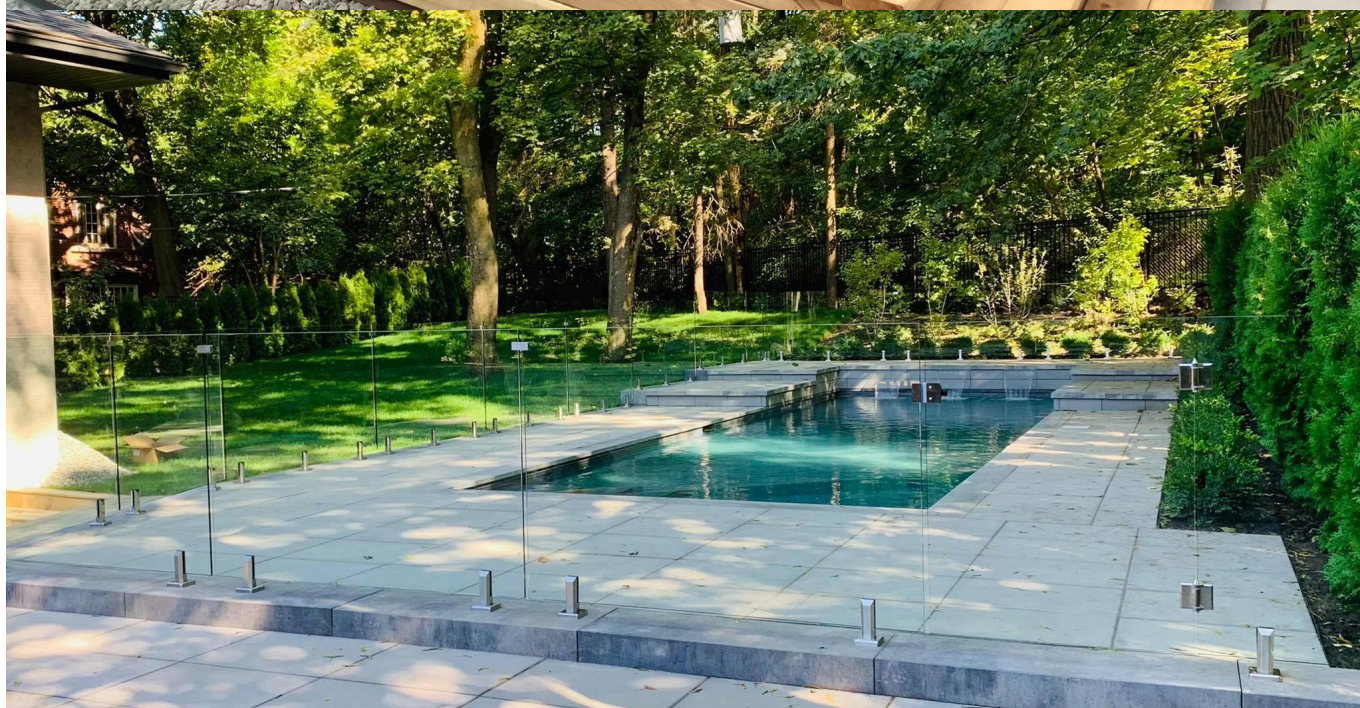
Packaging di sicurezza per morsetto spigot in vetro

1. Un pezzo in una borsa a bolle, poi in una scatola bianca.
12 pezzi in cartone da 365x330x230mm cartone.
2. Imballaggio come requisiti dei clienti.



Progetti di morsetto per spigot in vetro acciaio inox





FAQ

1. Quali materiali hai?

SS304, SS316, SS316L, Duplex 2205, ECT.

2. Ti mandi il tuo intero listino prezzi?

Scusa, come il prezzo relativo a molti fattori, come quantità, tipo di materiale, trattamento superficiale e così via, ti offriremo un preventivo esatto dopo che confermiamo i tuoi requisiti dettagliati.

3. Hai un servizio OEM e ODM?

Sì, possiamo fare i prodotti in base ai tuoi disegni tecnici o campioni. Siamo professionali in fusione di investimenti, pressofusione, stampaggio, lavorazione CNC, ecc.

4. Che tipo di pagamento accetti?

T / T, L / C, Paypal, West Union, ecc.

5. Qual è il tuo termine di pagamento?

T / T (30/70) o L / C a vista.

6. Qual è il tuo tempo di consegna?

Entro 5 giorni lavorativi per articoli di vendita a caldo. 15-25 giorni lavorativi per gli ordini da bagno.

7. Offri un servizio post-vendita?

Naturalmente, qualsiasi domanda dopo aver acquistato i nostri prodotti, ti risponderemo entro 24 ore.

Contatto

Qualsiasi richiesta o domanda, si prega di lasciare un messaggio. Ti risponderà il prima possibile!

Per qualsiasi indagine urgente, si prega di mettersi in contatto sotto:

Contatto:Wendy.

E-mail: sales04@launch-china.cn.

Mob / Whatsapp / WeChat: +86 159 8933 9827