

Recinzione in vetro in acciaio inox a chiusura automatica caricata a molla
[Cerniera per porta in vetro](#)

Descrizione del prodotto

Prodotto Mame	Cerniera per porta in vetro a chiusura automatica con chiusura a scatto in acciaio inox
Materiale	Acciaio inossidabile 304/316
finire	Lucidato a specchio o satinato
Per Glass Thickness	8-10mm
Praticare fori di vetro	Diametro fori 12mm richiesti in vetro
3 tipi disponibili	1) Cerniera vetro-vetro G-G1 2) Cerniera da vetro a tondo G-R1 3) Cerniera da parete a parete quadrata / post G-W1
Metodo di fabbricazione	Stampaggio (spessore 2,5 mm)
Vetro massimo Door Leaf	20kg
Minimo Quantità di ordine	un pezzo
Campione	Disponibile per il controllo qualità prima dell'ordine
Ispezione di fabbrica	A disposizione
OME & Servizio ODM	UNavailable

3 Tipi cerniera di vetro del cancello

- 1) Cerniera vetro-vetro
 - Modello n .: G-G1
 - Peso netto: 435 g / pezzo



G-G 1

- 2) Messaggio da vetro a rotondo
- Modello n. : G-R1
 - Peso netto: 300 g / pezzo



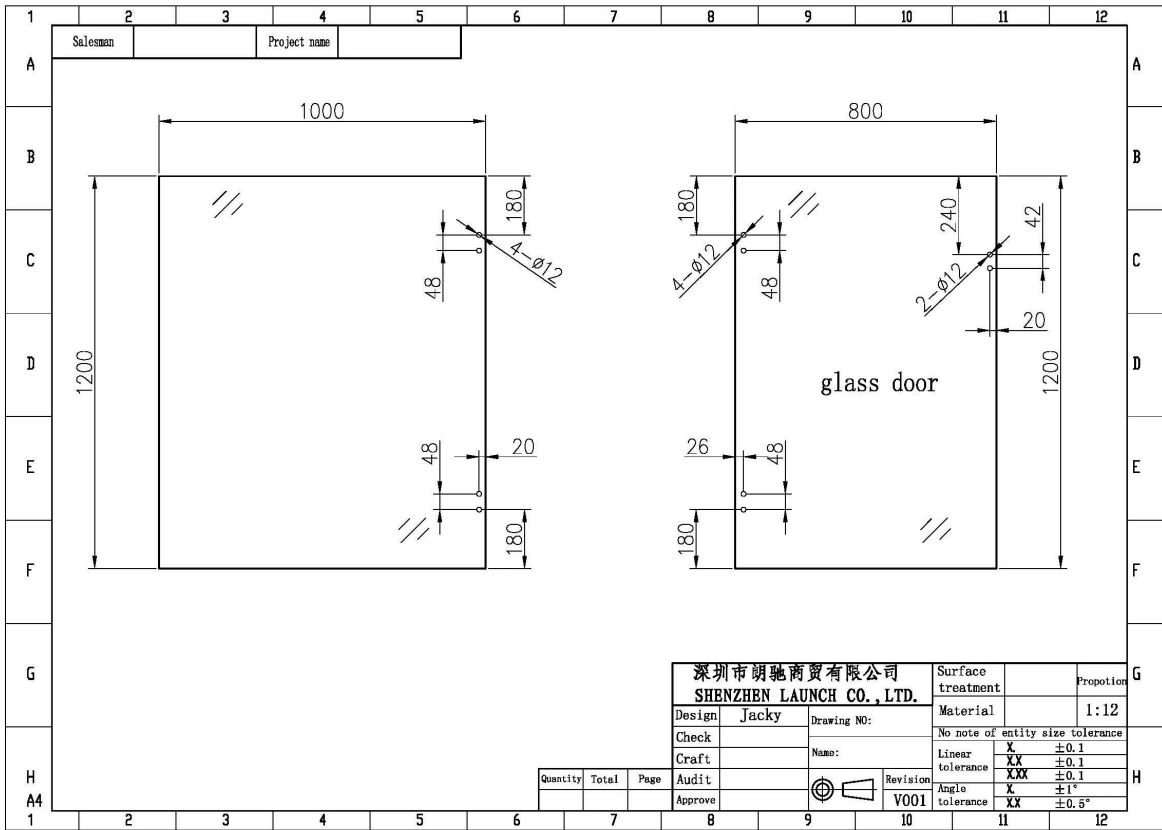
G-R 1

- 3) Cerniera da parete a parete quadrata
- Modello n .: G-W1
- Peso netto: 320 g / pezzo



G-W 1

4) Dimensioni foro vetro forato



Progetti di cerniera in vetro per recinzione





Imballaggio della cerniera per vetro

1. Una coppia in un sacchetto di bolle, poi in una scatola bianca.
2. O imballaggio come requonor dei clienti.



FAQ

1. sei fabbrica?

Sì, siamo fabbrica

2. offrite campioni gratuiti?

Sì, offriamo campioni gratuiti, ma i clienti devono pagare spese espresse.

3. Quali materiali hai?

Abbiamo il materiale di acciaio inossidabile 304, 316, 316L e Duplex 2205.

4. qual è il tuo moq?

MOQ di ordine richiesto è 1 pz.

5. Che tipo di pagamento accettate?

Accettiamo il pagamento di T / T, LC, PayPal, West Union, ecc.

6. Qual è il tuo termine di pagamento?

Il nostro termine di pagamento è T / T (100% o 30/70) o L / C a vista.

7. qual è il tuo tempo di consegna?

Il nostro tempo di consegna è da 5 giorni a 30 giorni in base alla quantità.

8. Offrite OEM & Servizio ODM?

Sì, offriamo il servizio OEM e ODM.

9. offrite un servizio post-vendita?

Sì, offriamo un servizio post-vendita. Qualsiasi reclamo per gli ordini sarà trattato in tempo entro 12 ore.

Contatto

Qualsiasi domanda o domanda, si prega di lasciare un messaggio. Ti risponderemo al più presto!
Per qualsiasi richiesta urgente, ti preghiamo di contattarci come di seguito:

-Email: sales04@launch-china.cn

-Tel: (86-755) 8603 7559

-Skype: launch_04

-Mob / whats APP: + 86-13530506265



深圳市朗驰商贸有限公司
SHENZHEN LAUNCH CO., LTD.

朗驰国际有限公司
LAUNCH INTERNATIONAL LIMITED.

董 萍 Doris Dong

Senior Sales Representative

☎ (86) 135 3050 6265

深圳市南山区南山大道1092号亿利达大厦B区3栋5003

Room 5003, Building 3, Yilida Building, No.1092
Nanshan Road, Nanshan District, Shenzhen, China
postal code 518054

☎ (86-755) 8603 7559

☎ (86-755) 8637 2611

✉ sales04@launch-china.cn

🌐 www.launch-china.com

www.chinabalustrade.com