

Cappuccio terminale nero del tubo dell'acciaio inossidabile di colore del rivestimento della polvere per l'estremità rotonda dell'alberino di Handrial

Descrizione del prodotto

Prodotto Mame	Cappuccio terminale nero del tubo dell'acciaio inossidabile di colore del rivestimento della polvere per l'estremità rotonda dell'alberino di Handrial
Materiale	Acciaio inossidabile 316 / acciaio inossidabile 304
finire	Lucidato a specchio / satinato spazzolato / verniciatura a polvere nera
Per le dimensioni del tubo	Diameter 43mm, diametro 50,8mm,
Per lo spessore del tubo	Spessore 1,5 mm
Tappo finale di dimensioni personalizzate	A disposizione. Siamo fabbrica
Termine di pagamento	PayPal, unione ad ovest, T / T
Metodo di fabbricazione	Casting
dettagli sul confezionamento	1) Un pezzo in un sacchetto a bolle 2) 20 pezzi in una scatola di cartone O imballando come requisiti dei clienti
Applicazione	Tubo per corrimano tondo in acciaio inossidabile
Ispezione in fabbrica	A disposizione
Sampio	Disponibile prima dell'ordine
MOQ	Non limitato. Puoi ordinare secondo il tuo lavoro Requisiti.
OEM e ODM Servizio	A disposizione

Tappo terminale del tuboDestails

1) Foto del prodotto LCH-209

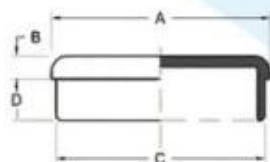
colore del rivestimento della polvere nera

KEBIL 科比奥®





LCH-209



Part No.	size				Material	Finish
	A	B	C	D		
LCH-209/25.8	25	6	22	10		
LCH-209/30	30	5	27	12		
LCH-209/33	33	5	30	12		
LCH-209/38	38	5	35	12		
LCH-209/40	40	5	37	12	▪ AISI 304	▪ Satin
LCH-209/43	43	5	40	12	▪ AISI 316	▪ Mirror
LCH-209/50.8	50.8	5	47.8	12		
LCH-209/63.5	63.5	6	60.5	12		
LCH-209/43	43	3	40	12		
LCH-209/50.8	50.8	3	47.8	12		

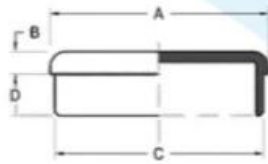
KEBIL 科比奥®



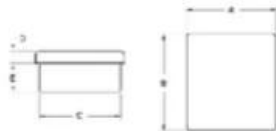


2) Altri tappi terminali per tubi avaiialbe

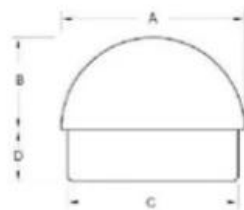




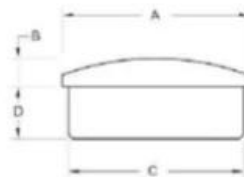
Part No.	size				Material	Finish
	A	B	C	D		
LCH-209/25.8	25	6	22	10	▪ AISI 304 ▪ AISI 316	▪ Satin ▪ Mirror
LCH-209/30	30	5	27	12		
LCH-209/33	33	5	30	12		
LCH-209/38	38	5	35	12		
LCH-209/40	40	5	37	12		
LCH-209/43	43	5	40	12		
LCH-209/50.8	50.8	5	47.8	12		
LCH-209/63.5	63.5	6	60.5	12		
LCH-209/43	43	3	40	12		
LCH-209/50.8	50.8	3	47.8	12		



Part No.	size					Material	Finish
	A	B	C	D	E		
LCH-211/20	20	20	17	5	12	▪ AISI 304 ▪ AISI 316	▪ Satin ▪ Mirror
LCH-211/25	25	25	22	5	12		
LCH-211/30	30	30	27	5	12		
LCH-211/40	40	40	37	5	12		
LCH-211/50	50	50	47	5	12		
LCH-212	40	20	37x17	5	12		



Part No.	size				Material	Finish
	A	B	C	D		
LCH-213/43	43	22	40	12	▪ AISI 304 ▪ AISI 316	▪ Satin ▪ Mirror
LCH-213/50.8	50.8	25	47.8	12		



Part No.	size				Material	Finish
	A	B	C	D		
LCH-214/43	43	6	40	12	▪ AISI 304 ▪ AISI 316	▪ Satin ▪ Mirror
LCH-214/50.8	50.8	10	47.8	12		

FAQ

1. Sei fabbrica?

Sì, siamo fabbrica.

2. Offrite campioni gratuiti?

Sì, offriamo campioni gratuiti, ma i clienti devono pagare costi espressi.

3. Quali materiali hai?

Abbiamo il materiale di acciaio inossidabile 304, 316, 316L e Duplex 2205.

4. Qual è il tuo MOQ?

MOQ dell'ordine richiesto è di 1 pz.

5. Che tipo di pagamento accettate?

Accettiamo il pagamento di T / T, LC, PayPal, West Union, ecc.

6. Qual è il tuo termine di pagamento?

Il nostro termine di pagamento è T / T □100% o 30/70□ o L / C a vista.

7. Qual è il tuo tempo di consegna?

Il nostro tempo di consegna va da 5 giorni a 30 giorni in base alla quantità.

8. Offri il servizio OEM e ODM?

Sì, offriamo il servizio OEM e ODM.

9. Offri un servizio post-vendita?

Sì, offriamo un servizio post-vendita. Qualsiasi reclamo relativo agli ordini verrà evaso in tempo entro 12 ore.

Contatto

Qualsiasi richiesta o domanda, si prega di lasciare un messaggio. Ti ricontatteremo il prima possibile!
Per qualsiasi richiesta urgente, ti preghiamo di metterti in contatto di seguito:

-Contatto: Wendy

-E-mail: sales04@launch-china.cn

-Ufficio: (86-755) 8603 7559

-Skype: launch_04

-Mob / che cosa è APP: + 86-15989339827