

Connettore a parete in acciaio inox per ferrovia per 21x25mm con groove 14x14mm

Caratteristiche del connettore del muro a ferrovia

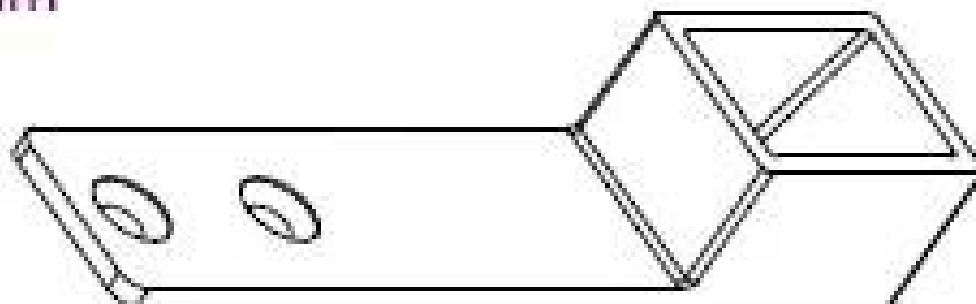
Articolo #	MSQCW / MSQCW-A / MSQCW-B
Materiale	316 acciaio inossidabile
finire	raso, specchio, nero
Per dimensioni del tubo	21 * 25mm, con slot 14 * 14mm
Mount Type.	Connettore a parete a ferrovia, a lunghezza aggiuntiva disponibile
MOQ.	50 pezzi

Le foto del connettore del muro a ferrovia- possono fare un ulteriore lunghezza come sotto



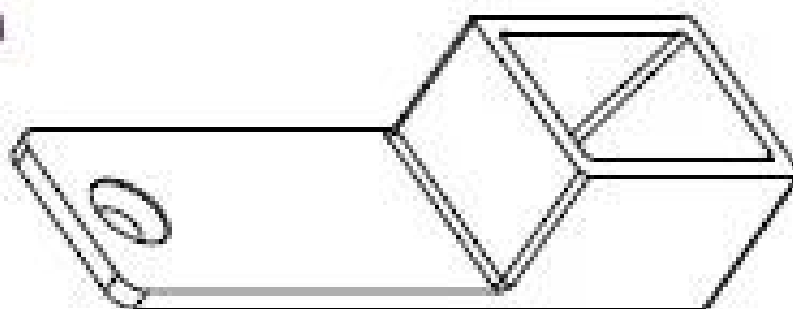


100mm



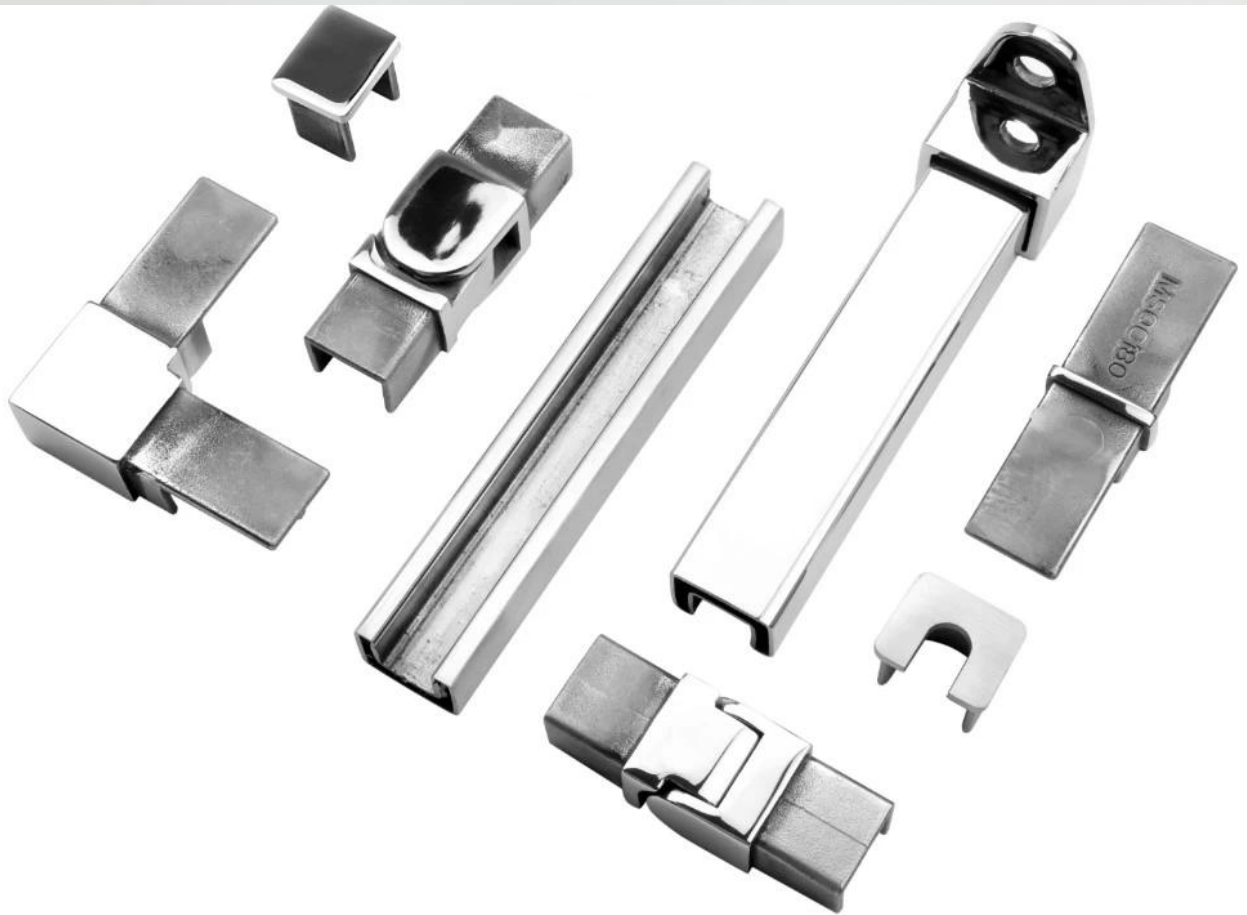
MSQCW-A

60mm



MSQCW-B

AltroRaccordiperintagliatocorrimano-



90 degree Corner connector



180 degree middle connector



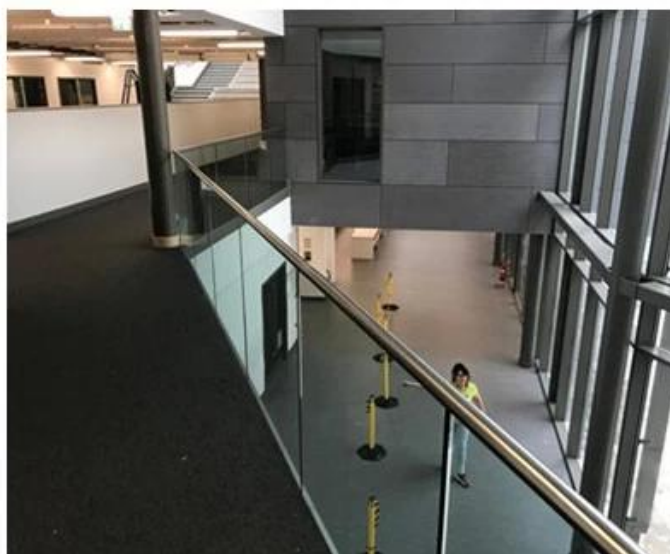
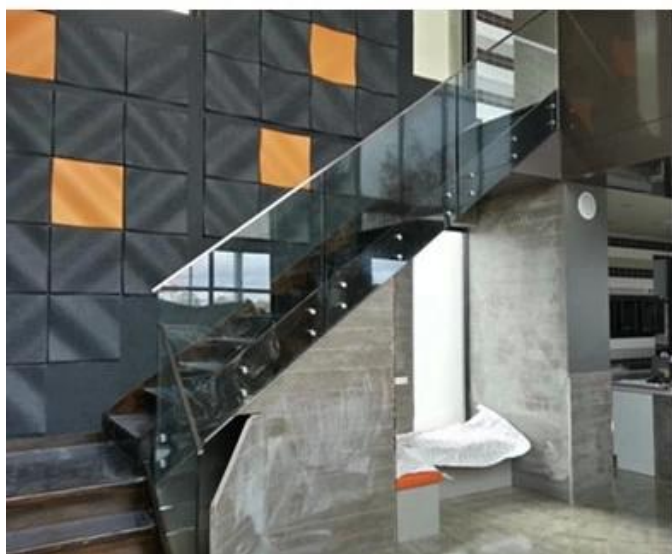
End Cap



Wall Bracket



Progetto foto di ringhiere in vetro senza telaio con slot Top Rails & Raccordi-



Qualunque inchiesta, benvenuto per contattarmi direttamente.

Wendy: sales04@launch-china.cn.

Mobile / WeChat / Whatsapp: 86.15989339827.