

Dritto morsetto di vetro per 8-12mm vetro temperato BC-80x35

Materiale: acciaio inossidabile 304/316

Per lo spessore del vetro: 8-12mm

Dimensioni: 80x35mm o il formato su misura;

Spessore: 5mm;

Bullone Middle: M6 o M8;

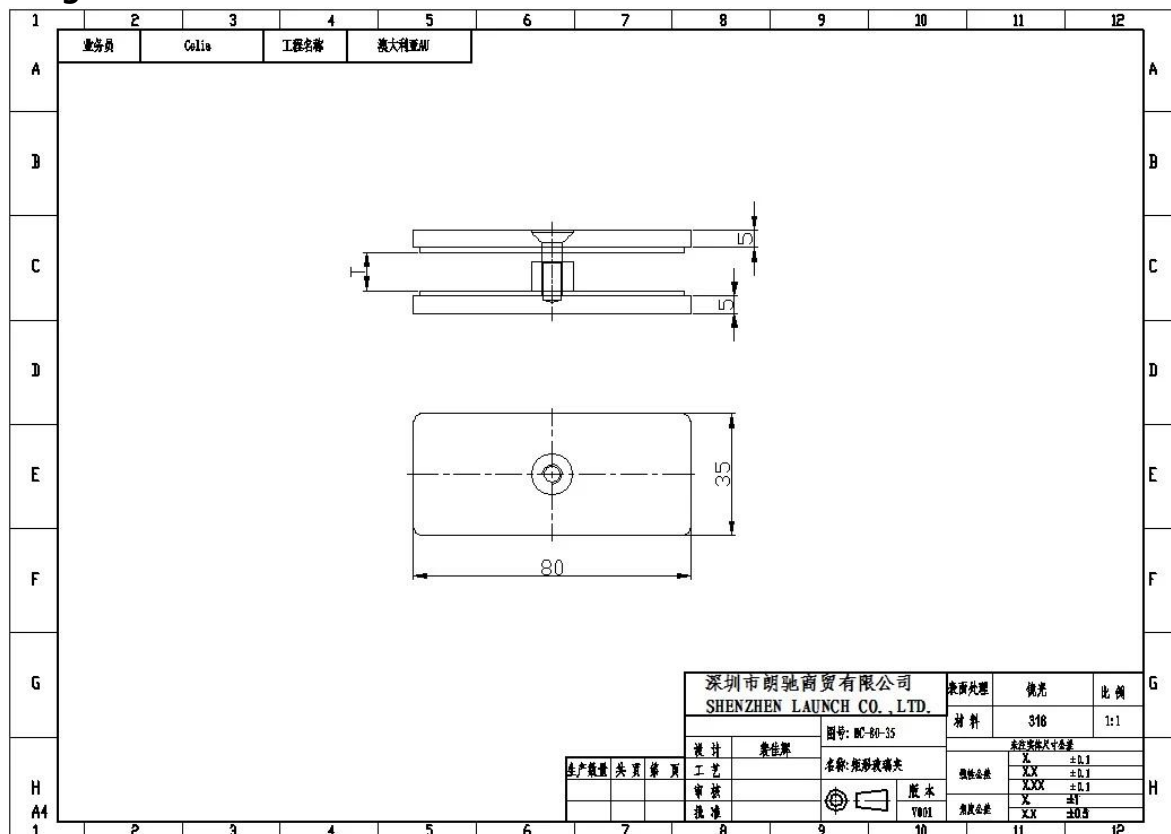
Trattamento di superficie: lucidato a specchio;



Raso spazzolato



Disegno Dimensione:



BC-80 * 35 viene utilizzato tra il pannello 2 di vetro, per realizzare una connessione di loro. Più stabile e più sicuro;

Si prega di vedere il progetto come di seguito:

Ringhiera in vetro Scala con staffa stallo **SF-50**



Visione d'insieme



Questo morsetto di vetro è ampiamente usato in balaustra di vetro senza cornice particolare per la scala, ponte, balcone e così via, non solo commerciale, ma anche progetto domestico.

Progettazione è bene per noi, please inviarci ulteriori dettagli circa il vostro progetto:

sales04@launch-china.cn