

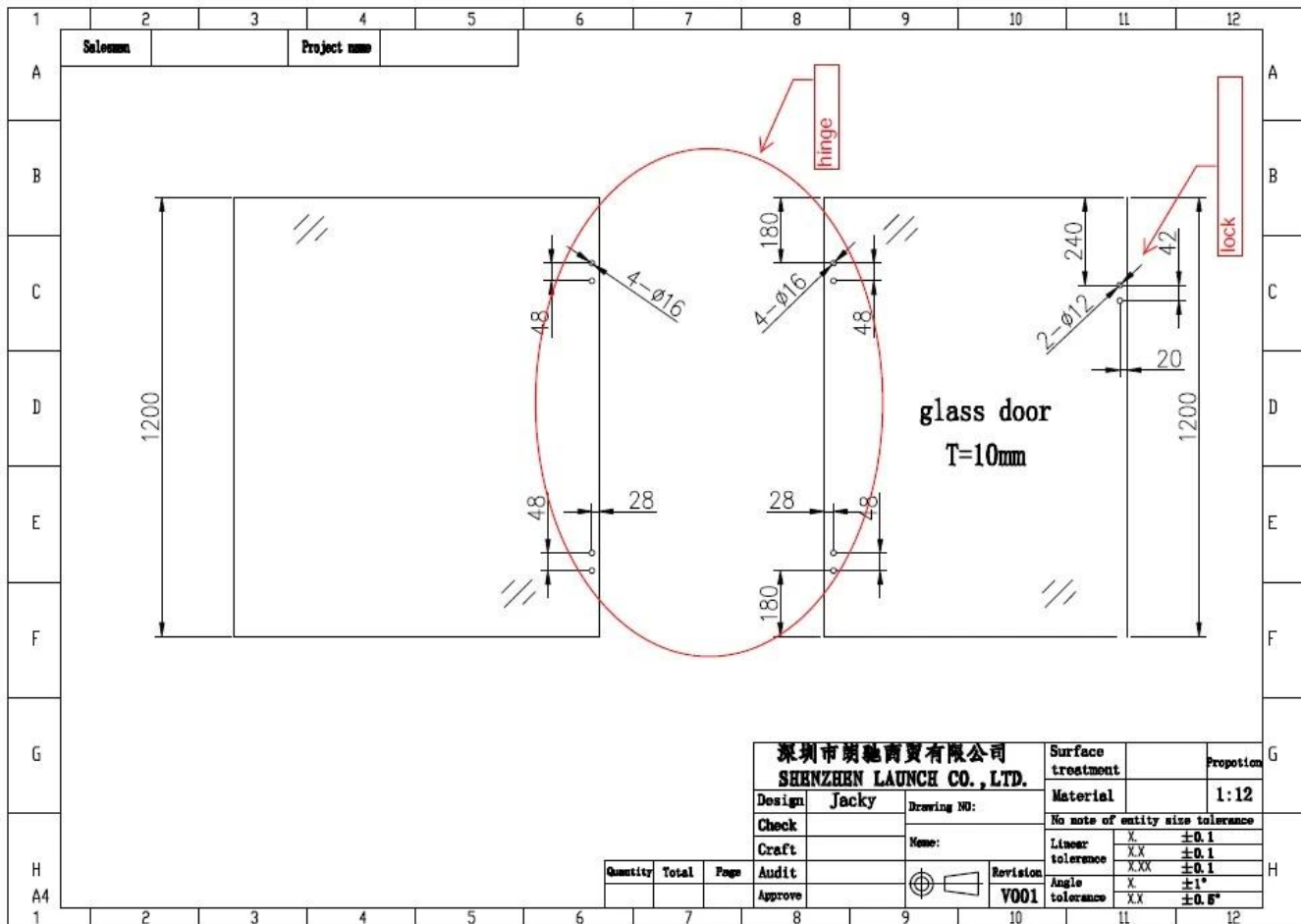
Cerniera a muro a vetro realizzato da casting di precisione per porte in vetro da 8 mm a 13,52 mm. La cerniera in vetro è con viti M6 * 16mm.

Caratteristiche-

- Modello: G-W
- Tipo: Cerniera in vetro a parete
- Materiale: acciaio inossidabile 316
- Finitura: raso, specchio, nero opaco
- Capacità di carico: 35 kg per coppia
- Spessore di vetro: 8-13.52mm
- Hai bisogno di fori di vetro come da disegno
- Spigot di vetro, fermo in vetro, morsetti di vetro disponibili anche



Disegno per foro di vetro richiesto per cancelli in vetro-



Progetto foto della piscina recinzione con cerniere in vetro primavera-

