

Design moderno per ringhiere in acciaio inox per ringhiere per balconi

1. Post in acciaio inossidabile e & specifiche del corrimano:

Materiale: acciaio inossidabile 316

Finitura: spazzolato

Palo rotondo * Corrimano: Diametro 50,8 mm x 1,5 mm di spessore della parete

Spessore vetro: 8 - 12,7 mm

Vetro temperato o vetro stratificato disponibile

2. Supporto per montaggio su superficie e design di montaggio laterale disponibili:

1). Cornice per montaggio superficiale:



2). Montatura laterale:



3. Post diversi in acciaio inox,

- 1 way post o end post
- 2 vie post 90 ° o angolo post
- 2 vie post 180 ° o post centrale
- 2 vie post 135 °

Post a 180 ° o post centrale,







Post a 90 ° o post d'angolo.



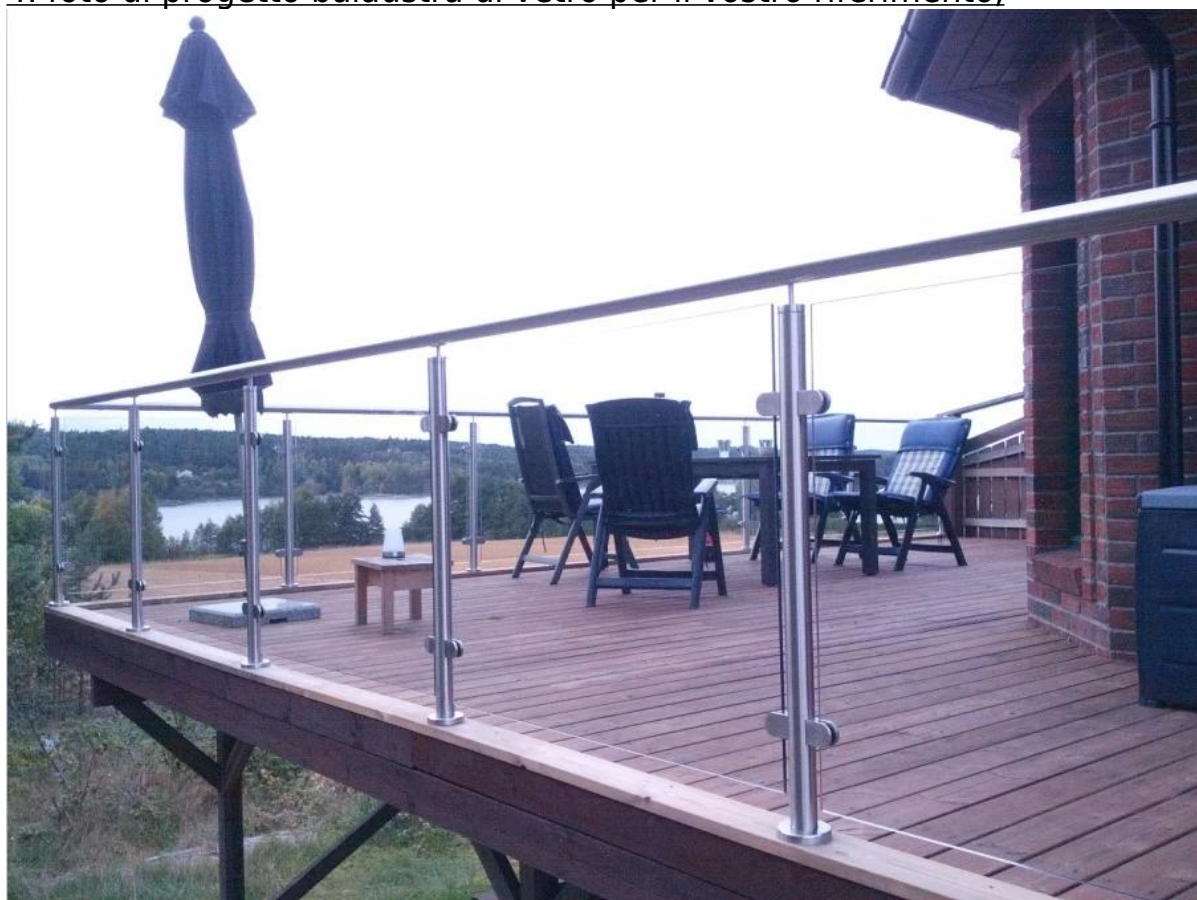
KEBIL 科比奥®

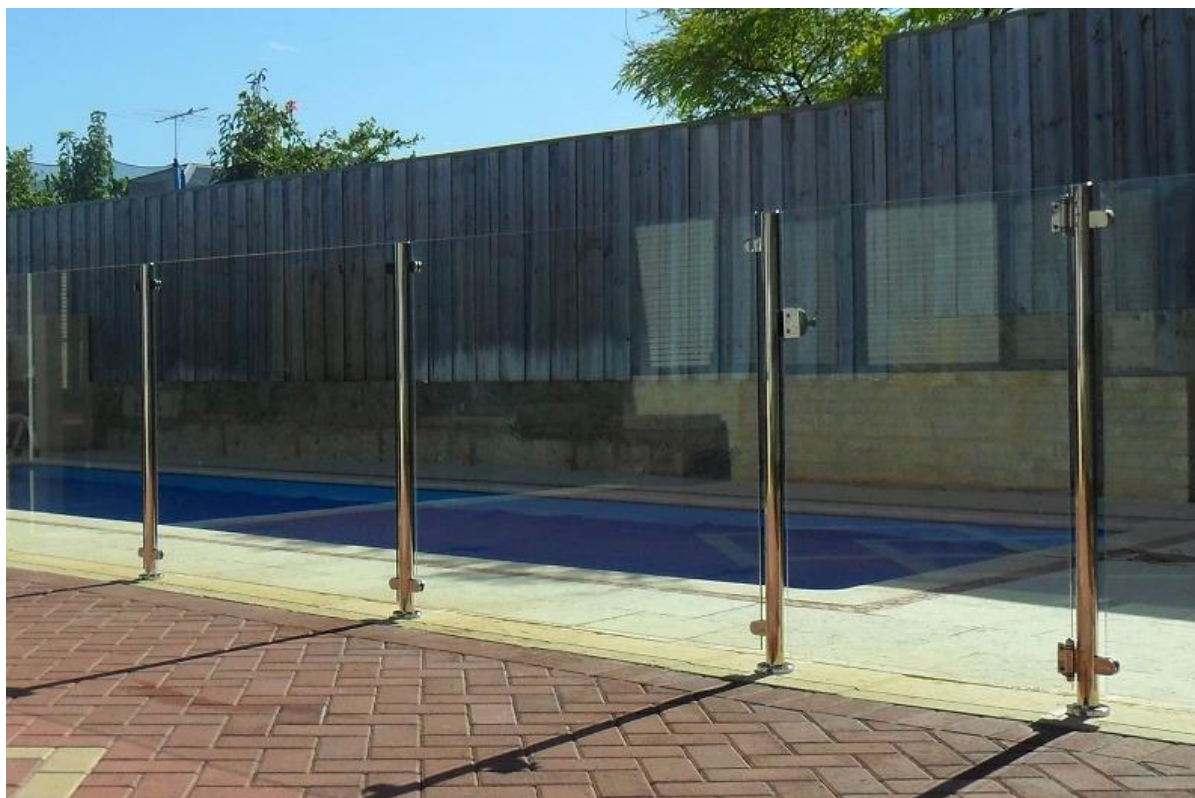


Post a 3 vie post 270 °,



4. foto di progetto balaustra di vetro per il vostro riferimento,





Per post quadrati e & design corrimano, si prega di fare riferimento a:

[javascript: void \(0\); / * * 1.494.314,808503 millions /](http://www.1.494.314.808503.com)



Grazie per la vostra visita. Qualsiasi interessato, si prega di contattare con me liberamente:

E-mail: sales02@launch-china.cn . Skype: [lanciare-02](https://www.skype.com/name/lanciare-02) .