

terrazzo ringhiera disegni di vetro acciaio inossidabile disegno balastra sqaue posta corrimano

1. Nuovo ordine descrizione di vetro balastra in acciaio inox sqaue posta corrimano:

Materiale: acciaio inox 316

Finitura: spazzolato

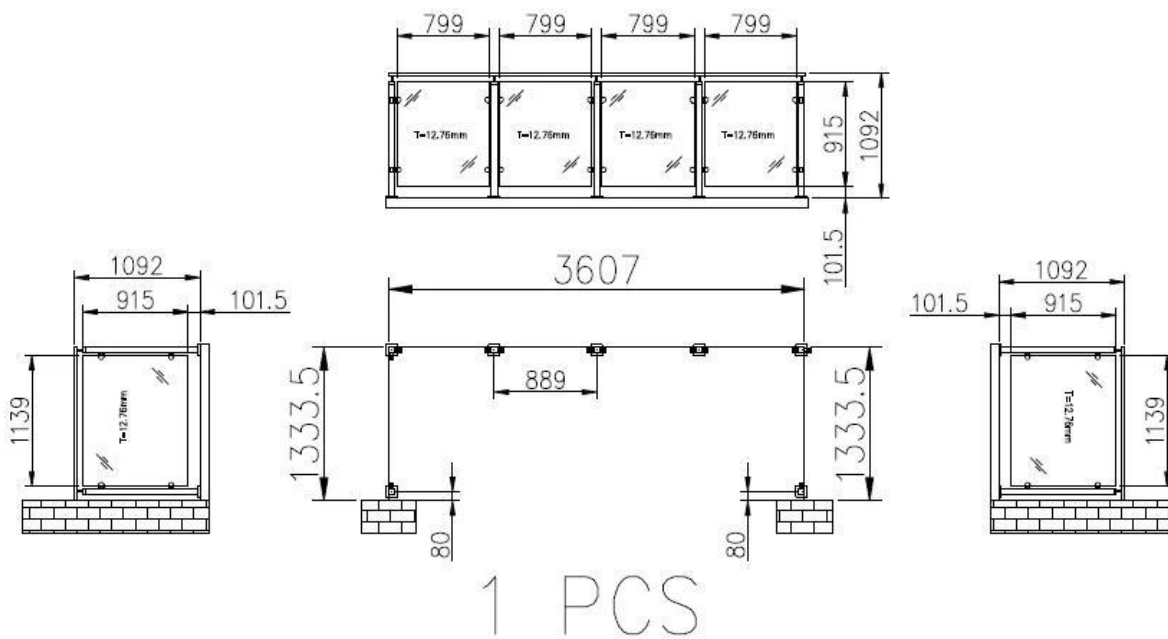
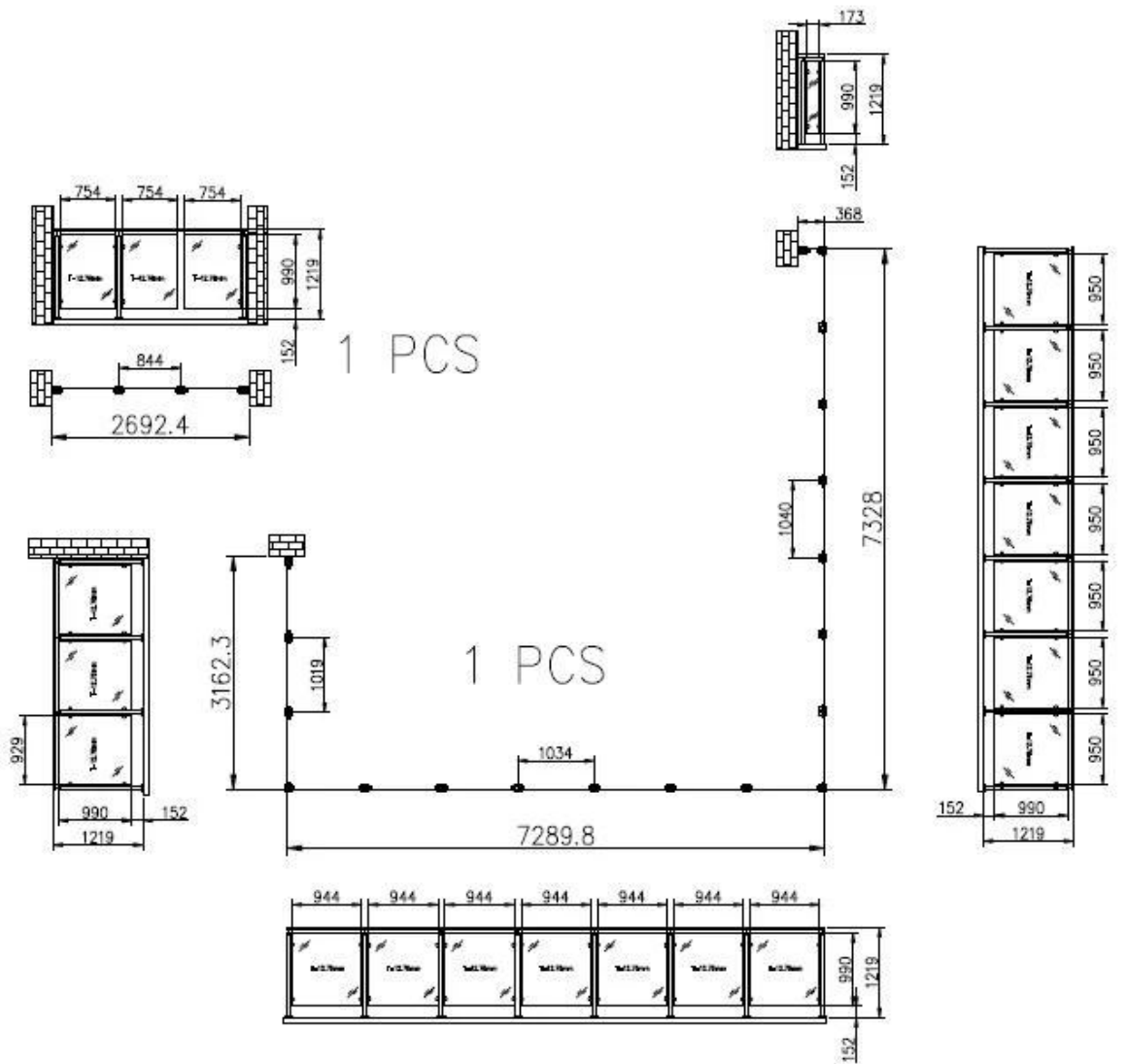
Piazza posta forma, 50 x 50 x 1,5 millimetri

Corrimano: 50 x 25 x 1,5 millimetri

12,76 millimetri (6 mm + 0,76 millimetri PVB + 0,76 millimetri) Vetro stratificato



2. Produzione di disegno per il vostro riferimento:



3. balaustra in acciaio inox pubblicare diversi tipi disponibili,
 posta modo --one o posta fine
 posta modo --two 90 ° o montante d'angolo
 posta modo --two 180 ° o postale centrale

modo --two inviare 135 °

Spazzolato finito:

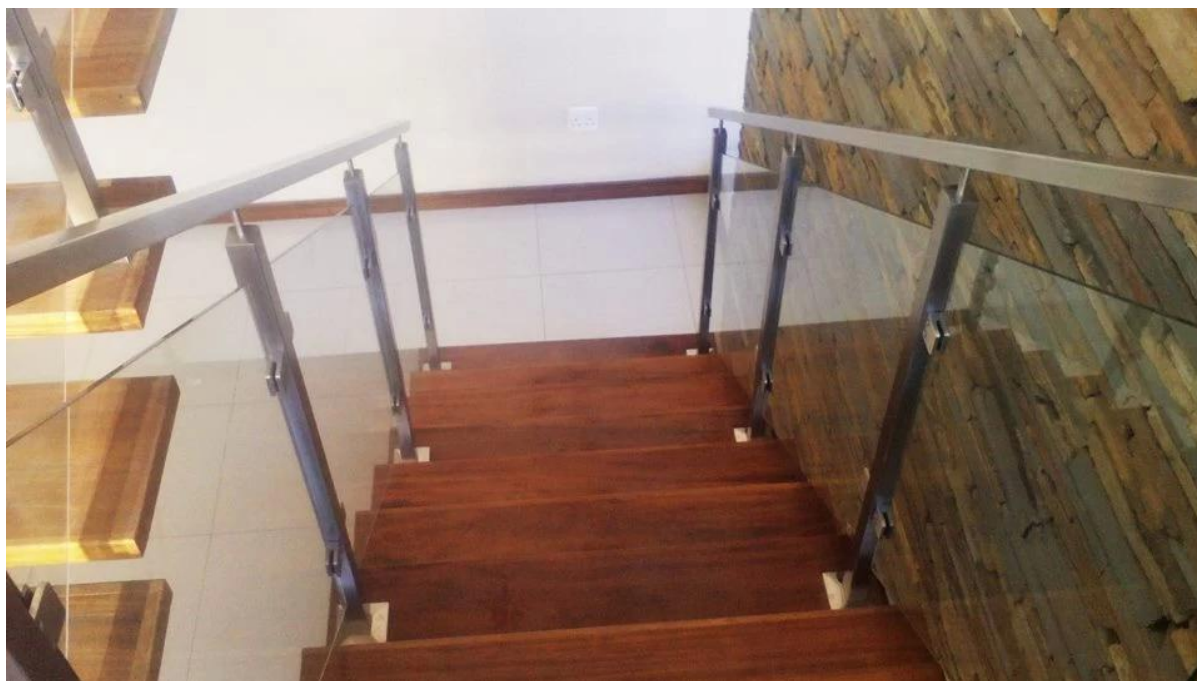


Specchio finito:



4. Progetto per il vostro riferimento :





5. giornata forma posta in acciaio inox per ponte balcone progetto ringhiera in vetro scale:

[javascript: void \(0\); / * * 1.470.886,808352 millions /](http://www.launch-china.com)



Grazie per la vostra visita. Qualsiasi interessati, si prega di contattare con me liberamente:

E-mail: sales02@launch-china.cn .
Skype: [lanciare-02](https://www.skype.com/name/lanciare-02) .

