

China Fabrikant Balkon Reling Zwembad Hek Ontwerp Kernegeboord Vierkant Framijloze Glanszen Spigot

Kernegeboorde tappen

Kernegeboorde tappen zijn ingebed in beton. Een gespecialiseerde kernboor wordt gebruikt om gaten in de betonplaat te boren door de straatstenen of tegels. Nadat het gat is geboord, wordt het stuk beton verwijderd en wordt de spie in het gat gestoken. Het wordt op zijn plaats gevoegd met behulp van een gietbare mortel met hoge sterkte. Kernegeboorde tappen hebben een platte afdekring om het kerngat te verbergen.



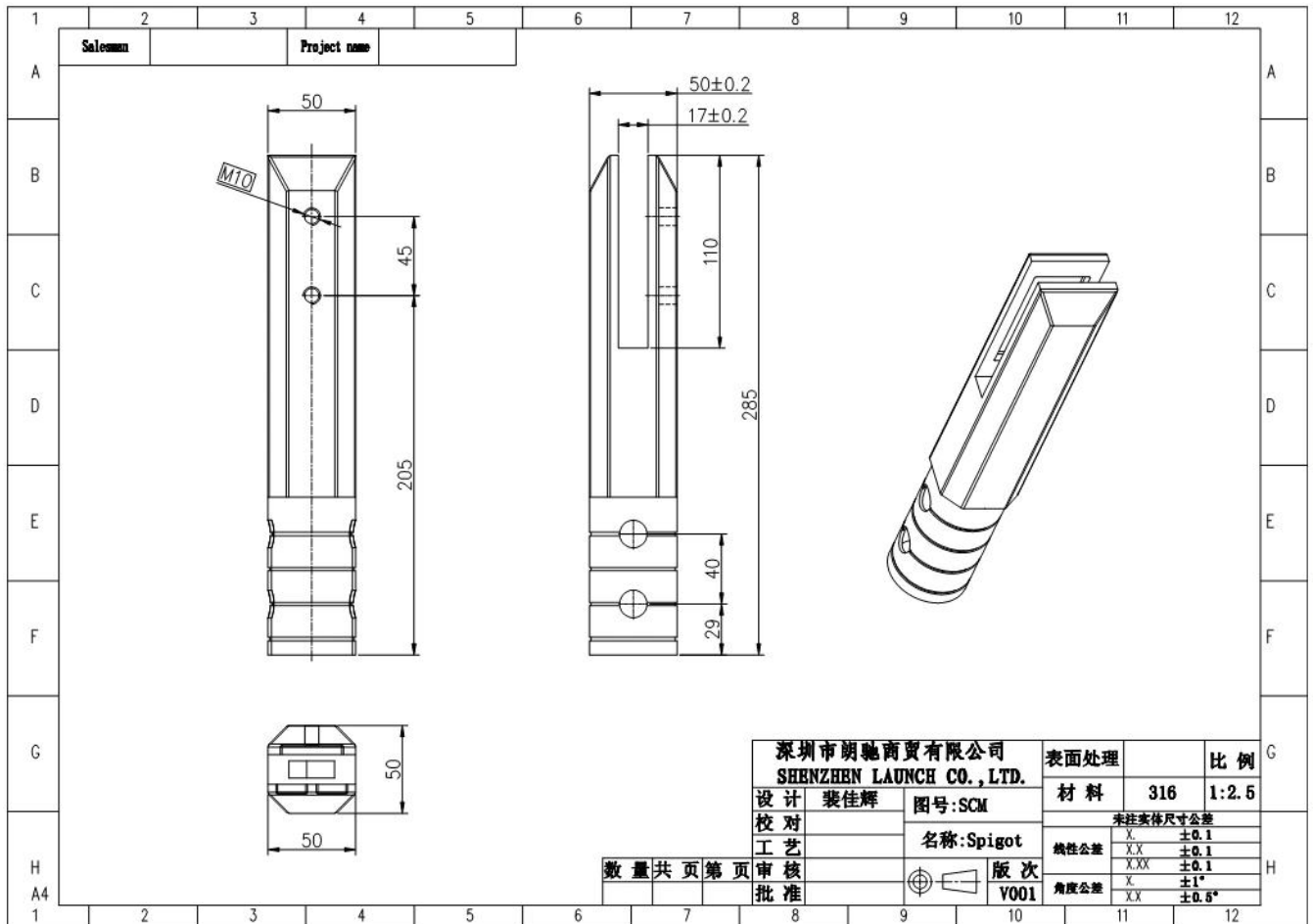
Model: SCM



Mirror polished



Satin brushed



Geflensde tappen

Geflensde tappen zijn geplaatst met gaten en vastgeschroefd aan beton, hout of staal. Elke basisplaat heeft acht bevestigingspunten met ovale excentrische gaten die rotatieverstelling mogelijk maken. Flensaansluitingen hebben een koepelvormige afdekking om de bevestigingsbouten te verbergen.

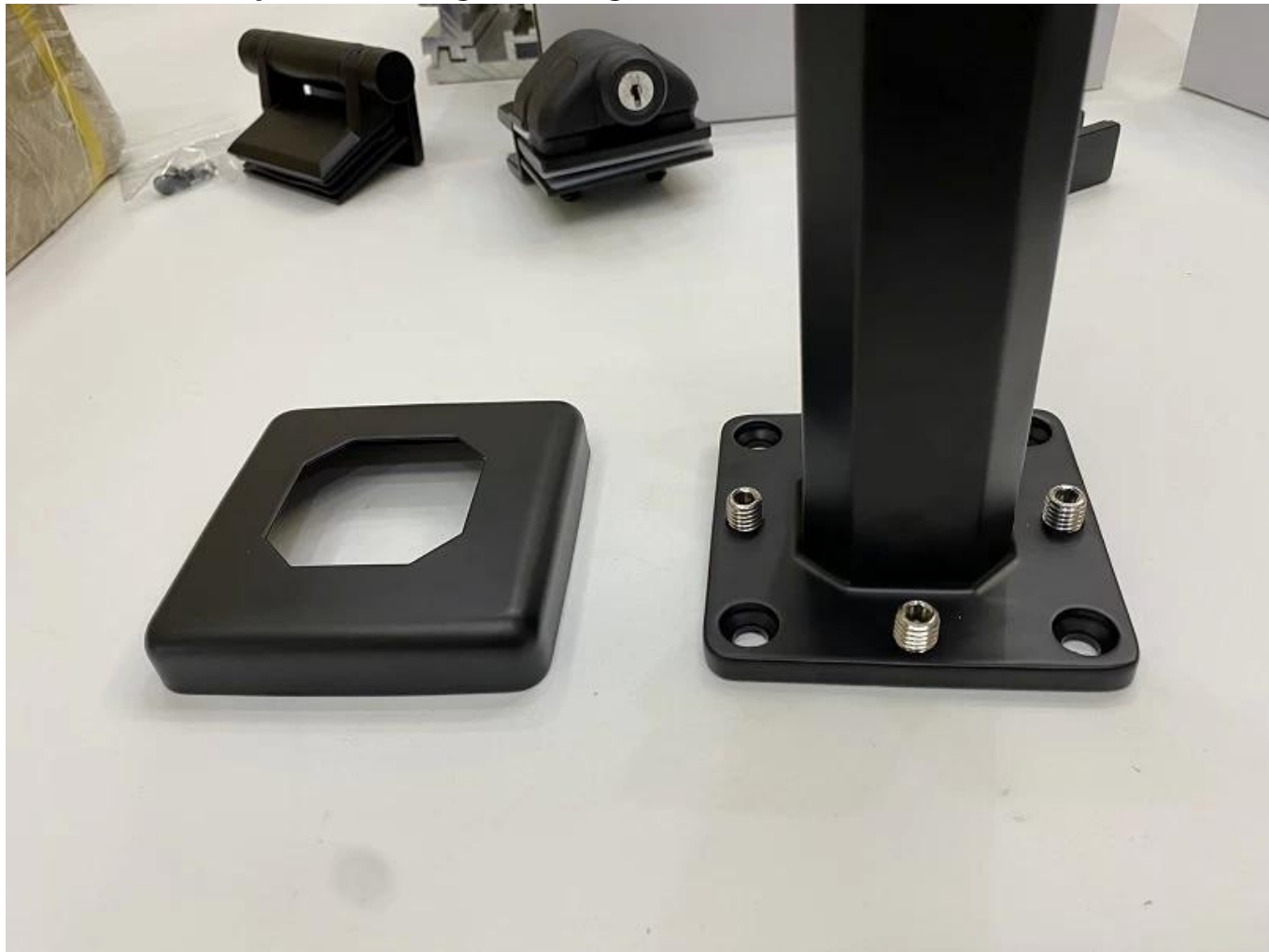


product beschrijving

Product Ma me	China Fabrikant Balkon Reling Zwembad Hek Ontwerp Kernegeboord Vierkant Frameloze Glazen Spigot
Materiaal	Duplex 2205 / roestvrij staal 316
Standaard	Australische standaard ALS 1926.1-2012 : Veiligheidsbarrières voor zwembaden
Installatie	4 x 11 mm verzonken gaten voor installatie met houtschroef of verzonken bout
Af hebben	Spiegel gepolijst / satijn geborsteld / zwart / goud
Voor Glas T hickness	8-13,52 mm (GEEN gat nodig in glas)
Hoogte	285mm
Basis Cover (Grootte)	100x100mm voor vierkant, diameter 100mm voor ronde
Montage	Opbouw/vloer montage
Vervaardigingsmethode:	Gieten (hoge kwaliteit)
Details over de verpakking	1) Een stuk in een bubbelzak en vervolgens in een witte doos; 2) 12 stuks in een kartonnen doos van 365x330x230mm 3) Verpakking als eisen van klanten:

Sollicitatie	Zwembadomheining/balkon/terras/trappen (glazen balustrade)
Fabrieksinspectie	Verkrijgbaar
S uitgebreid	Verkrijgbaar
MOQ:	10 stuks . Kon bestellen volgens uw baan vereiste.
OEM & ODM: Onderhoud	Verkrijgbaar

- Zwarte matte poedercoatingafwerking



Glas, zwembad, hek, spigot, Details

- Spiegel gepolijstafwerking



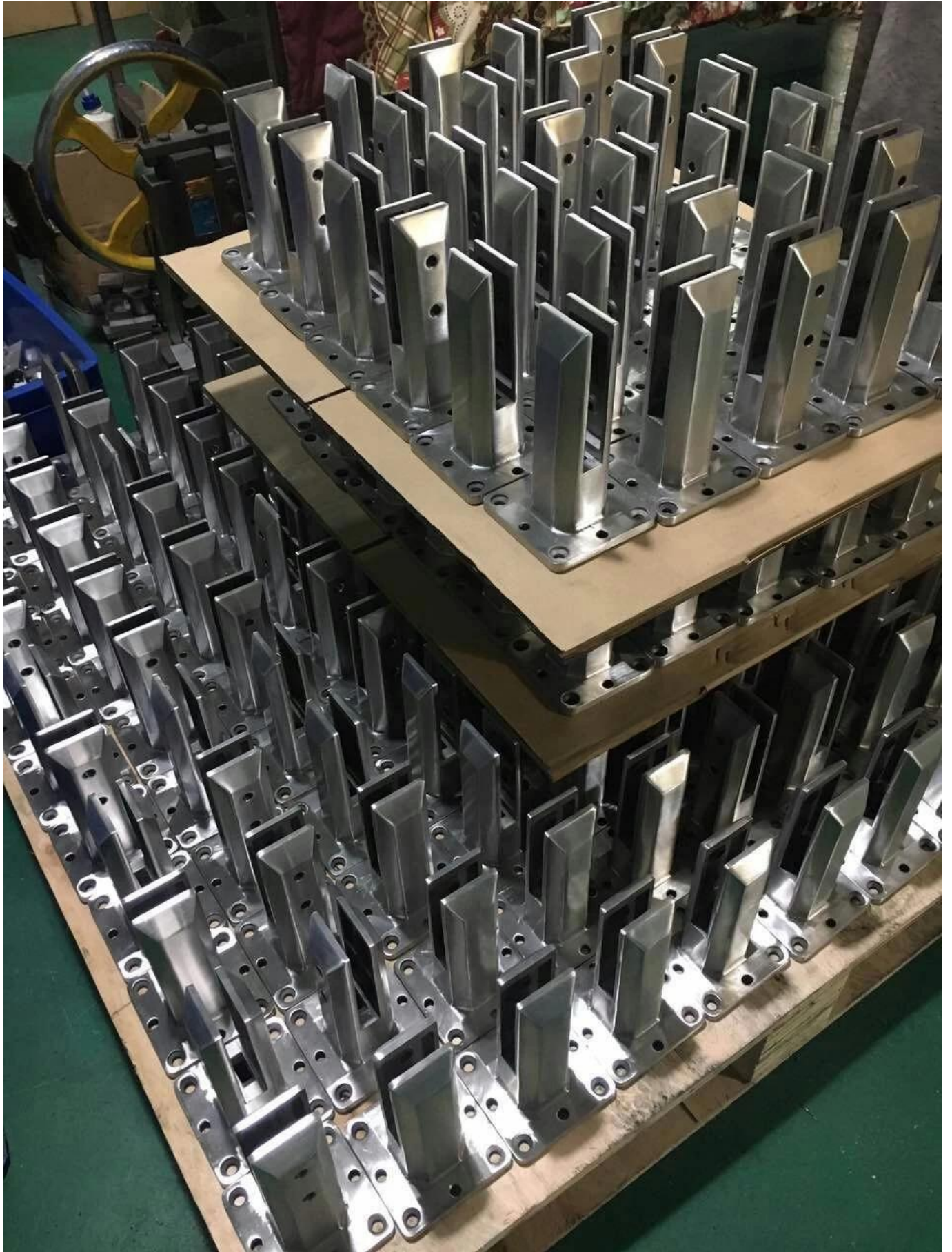
- Satijn geborstelde afwerking



RBM



SBM





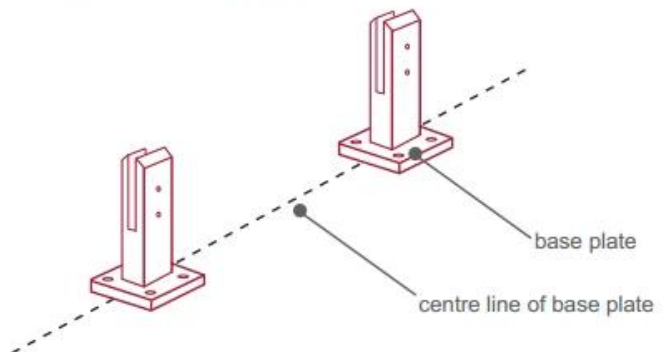
3) Glas, zwembad, hek, kraan, installatiegids,



fixing method: base plate spigots

Mark out the centre line of proposed glass fence with a chalk line. Determine clamp location based on a sheet size (recommendation on pages 1 & 2). Use base plate as a template to mark out the hole positions and drill holes to suit.

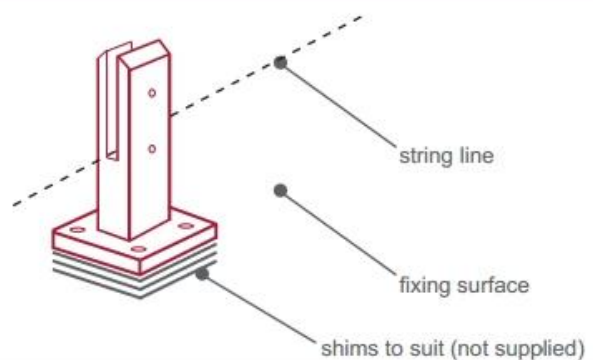
Note: Do not exceed 100mm gaps between glass panels. Optimum gap is 40mm to 60mm



Now the base plated spigots can be fitted to the floor and plumbed via shims (not supplied) under the base plates. Be sure to tighten firmly as the smallest of movement at the base plate will result in noticeable movement at the bottom of the glass fence.

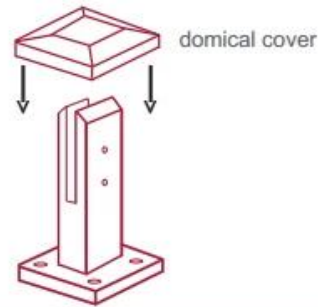
Tip: By setting the two outer spigots of your total span, a string line can be run in the 'throat' of the spigots, giving correct height for all spigots in between

Note: Do not exceed 100mm gap from the fixing surface to the bottom of the glass



When all spigots are installed, slip domical cover the top of the spigot to hide fixings. It will be necessary to turn the adjustment screws on the spigot face all the way in to allow cover to pass over

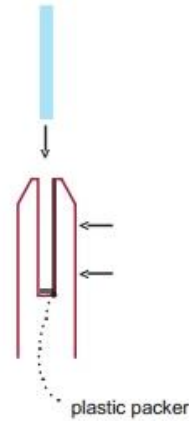
Note: Same installation method applies to round base plate spigot



The glass is then installed to the spigots.
Place plastic packers between glass & spigot, at no stage should glass touch the metal

How adjustability works:

1. Place glass in spigot
2. Fix/ tension glass both sides with allen key



Glas Zwembad HekSpigot Veiligheid Verpakking

1. Een stuk in een bubbelzak en vervolgens in een witte doos.
12 stuks in een kartonnen doos van 365x330x230mm.
2. Verpakking als klant "requarements.



Glas Spie-klemmen Projecten





FAQ

1. welk materiaal heb je?

SS304, SS316, SS316L, duplex 2205, enz.

2. Kunt u mij uw hele prijslijst sturen?

Sorry, aangezien de prijs gerelateerd is aan vele factoren, zoals hoeveelheid, materiaaltype, oppervlaktebehandeling enzovoort, zullen we u een exacte offerte aanbieden nadat we uw gedetailleerde vereisten hebben bevestigd.

3. Biedt u OEM & ODM-service aan?

Ja, we kunnen de producten maken volgens uw technische tekeningen of monsters. Wij zijn

professioneel in investeringsgieten, spuitgieten, stempelen, CNC-bewerkingen, enz.

4. Wat voor soort betaling accepteert u?

T/T, L/C, PayPal, West Union, enz.

5. Wat is uw betalingstermijn?

T/T (30/70) of L/C op zicht.

6. Wat is uw levertijd?

Binnen 5 werkdagen voor hot-sale artikelen. 15-25 werkdagen voor badbestellingen.

7. Biedt u de naverkoopdienst aan?

Natuurlijk, als u vragen heeft nadat u onze producten heeft gekocht, nemen wij binnen 24 uur Contact met u op.

Contact

Voor vragen of opmerkingen kunt u een bericht achterlaten. Komt zo snel mogelijk bij je terug!

Voor dringende vragen kunt u hieronder contact opnemen:

Contactpersoon: Eve Chow

E-mail: (sales03@launch-china.cn)

Mob/WhatsApp/WeChat: 8613686807796