

## Glazen relingpakketten [Aluminium profielen leuning stang](#)

### Productomschrijving

---

Product Mame	Glazen reling kits aluminium profielen leuning stang
Materiaal	Aluminium 6063 T5
Af hebben	Poedercoating (zwart,wit,grijs of klanten kleur)
Maximale glasdikte	12mm
Sqaure Leuning dimensie	50x50mm,3mm dikte
Ronde Leuning Dimension	Diameter 50 mm,3 mm dikte
Standrad hoogte	1265 mm of klanten hoogten
Installatie	Bevestiging aan een oppervlak of kernboormontage
Sterktetestrapport	Beschikbaar
Klaar om te installeren	Ja
Verdieping van vloer tot glas	50mm
Einde Cap naar Gdeerntje Distance	10mm
Verkocht als een uitrusting	Onderzijde plastic en deksel, bovenste eindkap, 50 mm lang gelast aluminium inzetstuk aan de onderkant, plastic zitting voor glas om op te zitten, plastic kanaal
Beschikbare leuningtypen	1) half bericht 2) eenrichtingspost 3) 2-weg 180 graden 4) 2-weg 45 graden 5) 2 weg 90 graden 6) 2-weg 135 graden
Appliaction	Zwembad, balkon, trap, dek, veranda, leuning met glazen tuin
Monster	Beschikbaar om te controleren kwaliteit voor bestelling
Fabriek inspectie	Beschikbaar
Veiligheid Inpakken	Bubbel zak - karton doos - karton of eisen van de klant.

### Glazen reling aluminium Handrail vernietigt

---

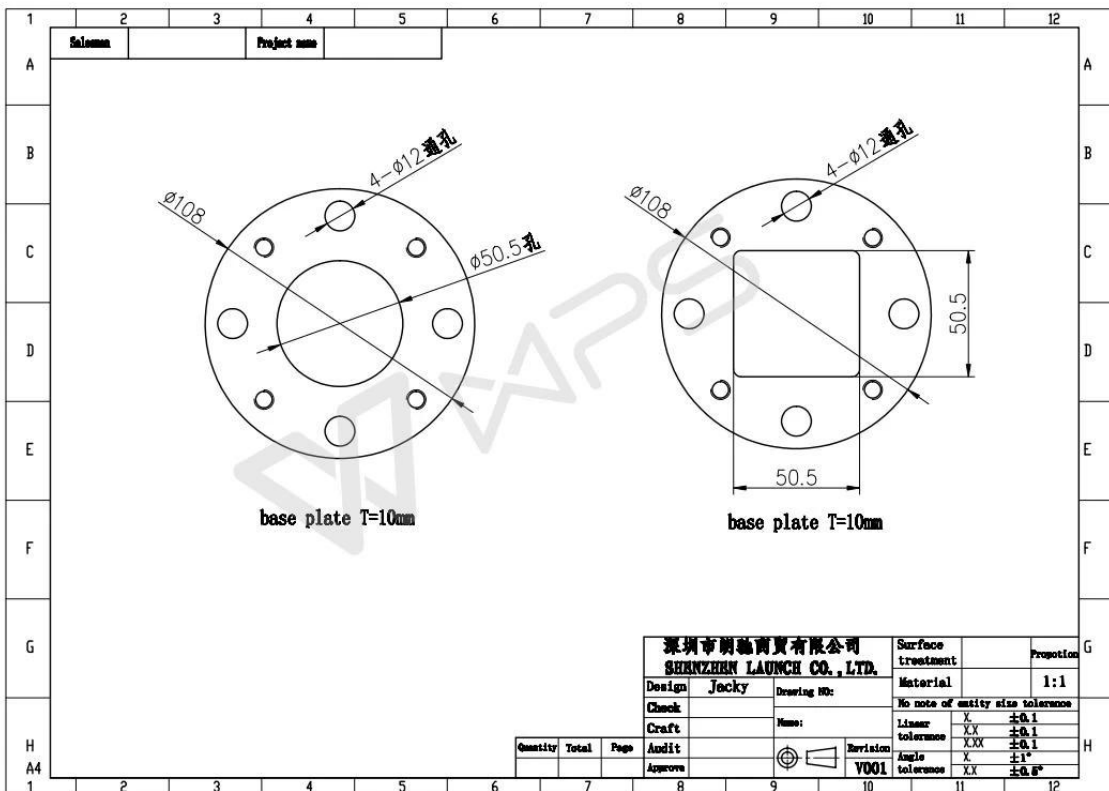
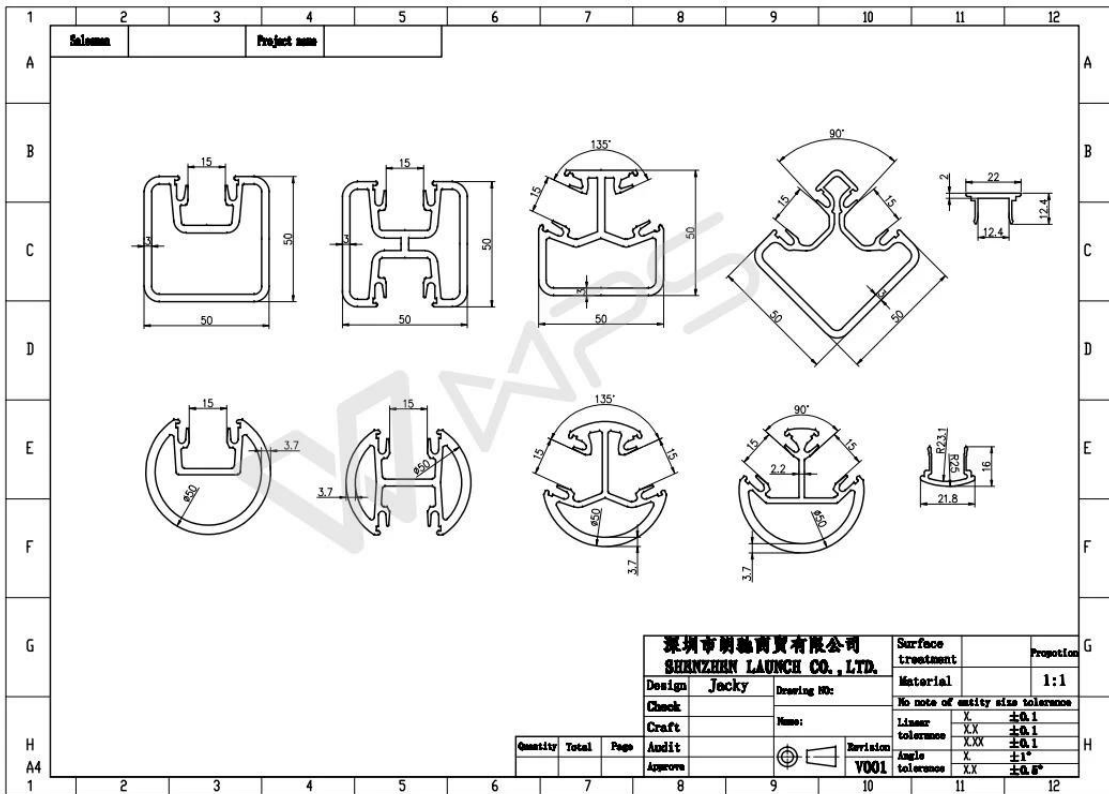
1) Ronde aluminium leuning



2) Vierkante aluminium leuning



3) Aluminium leuning tekening



4) Een set aluminium leuningstijl





## Aluminium Leuningsterktetest Report

### Introduction

MTS Metallurgical Testing Services was engaged at the client's request to witness the installation of a sample pool fence post and to subsequently conduct load tests on the post to the requirements of the Australian Standard AS 1926.1 - 2012.

Standard/Specification AS 1926.1 - 2012, Section 3.2 and Appendix B

### Results Summary

(For details of individual tests, refer to the tables on the following pages.)

ID	Item/Heat No.	Dimensions/Type/Details	Finish	Overall Assessment
14110/01	ASB1265	1265mm High, 50mm Square, Aluminium, Base Plate	6063-T5	COMPLIES

### Remarks

After completion of the testing, the post was found to be in sound condition with no breakage, tearing or signs of fracture and no looseness of the fixings.

Colin Lorrimer  
Metallurgical Testing Manager



Accreditation No: 15624  
Accredited for compliance  
with ISO/IEC 17025

## Glazen reling aluminium leuning projecten foto's

**KEBIL** 科比奥®









## FAQ

---

1. bent u in de fabriek

Ja, we zijn in de fabriek.

2. Biedt u gratis monsters aan?

Ja, we bieden gratis monsters, maar klanten moeten uitdrukkelijke kosten betalen.

3. Welke materialen heb je?

We hebben het materiaal van roestvrij staal 304, 316, 316L en Duplex 2205.

4. Wat is uw MOQ?

MOQ van bestelling vereist is 1 pc.

5. Wat voor soort betaling accepteert u?

Wij accepteren de betaling van T / T, LC, PayPal, West Union, etc.

6. Wat is uw betalingstermijn?

Onze betalingstermijn is T / T □100% of 30/70□ of L / C op zicht.

**7. Wat is uw levertijd?**

Onze levertijd is van 5 dagen tot 30 dagen op basis van uw hoeveelheid.

**8. Biedt u OEM & ODM service aan?**

Ja, wij bieden OEM & ODM-service.

**9. Biedt u service na verkoop?**

Ja, wij bieden service na verkoop. Elke klacht voor bestellingen wordt binnen 12 uur op tijd behandeld.

## Contact

---

Bedankt voor het bezoeken !

Eventuele vragen of vragen, laat een bericht achter. We nemen binnen 24 uur contact met u op.

Neem hieronder contact op voor een dringende vraag:

-Contact: Doris

-E-mail: sales04@launch-china.cn

-Kantoor: (86-755) 8603 7559

-Skype: launch\_04

-Mob / wat APP: + 86-13530506265



**董 萍** Doris Dong

Senior Sales Representative

☎ (86) 135 3050 6265

---

深圳市南山区南山大道1092号亿利达大厦B区3栋5003

Room 5003, Building 3, Yilida Building, No.1092  
Nanshan Road, Nanshan District, Shenzhen, China  
postal code 518054

---

☎ (86-755) 8603 7559

☎ (86-755) 8637 2611

✉ sales04@launch-china.cn

🌐 www.launch-china.com  
www.chinabalustrade.com