

## Beschrijving

--Materiaal: roestvrij staal 316

--Af hebben: **Passivatatiebehandeling op oppervlak voor mariene gebruik** (Superieure corrosiebestendigheid in vergelijking met normale gepolijst en geborsteld)

- Geschikt voor passief, geschikt voor 10-12mm gehard glasglas

- Gecertificeerde glazen spitot

- Ontworpen voor montage op tegels, beton- en houtdekkingen waar kernboren niet mogelijk is. [HIER](#))

## Product details

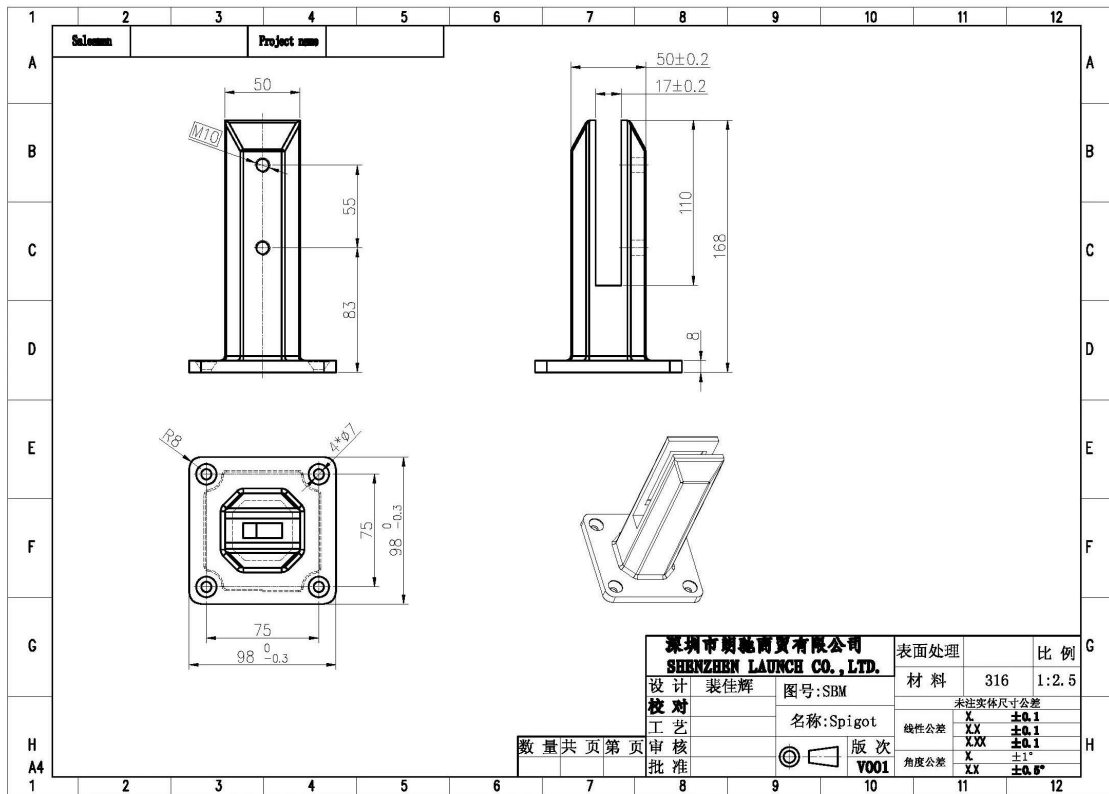
Vierkant type sOppervlakkige wrijvingspassende glazen spitot **SBM-2**

Netto gewicht: 1.577kg / stuk

Hoogte: 168mm

Basisplaat grootte: 100x100mm



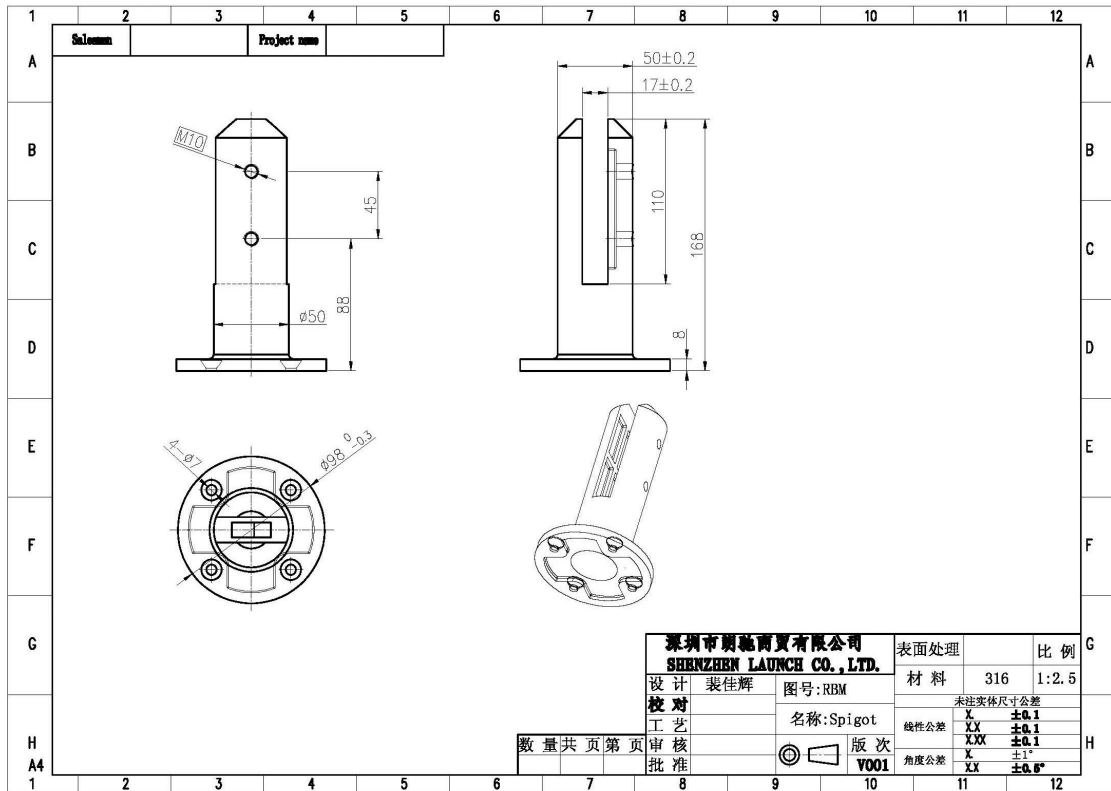


Ronde type oppervlakbevestigings wrijvingsklepglas **RBM-2**

Netto gewicht: 1,32 kg / stuk

Hoogte: 168mm

Basisplaat grootte:  $\phi 100\text{mm}$



## Projectfoto's

Mariene klasse glazen spigot voor balkon In de buurt van de oceaan



Mariene klasse anti-roest glas spigot voor raamloze zwembad hek



# Sterktestrapport

## Results Summary

(For details of individual tests, refer to the tables on the following pages.)

ID	Item/Heat No.	Dimensions/Type/Details	Finish	Overall Assessment
14117/01	SSBM316	180mm High, 50mm Square, Base Plate 316 Stainless steel	316L	COMPLIES

## Remarks

After completion of the testing, the spigot was found to be in sound condition with no breakage, tearing or signs of fracture and no looseness of the fixings.



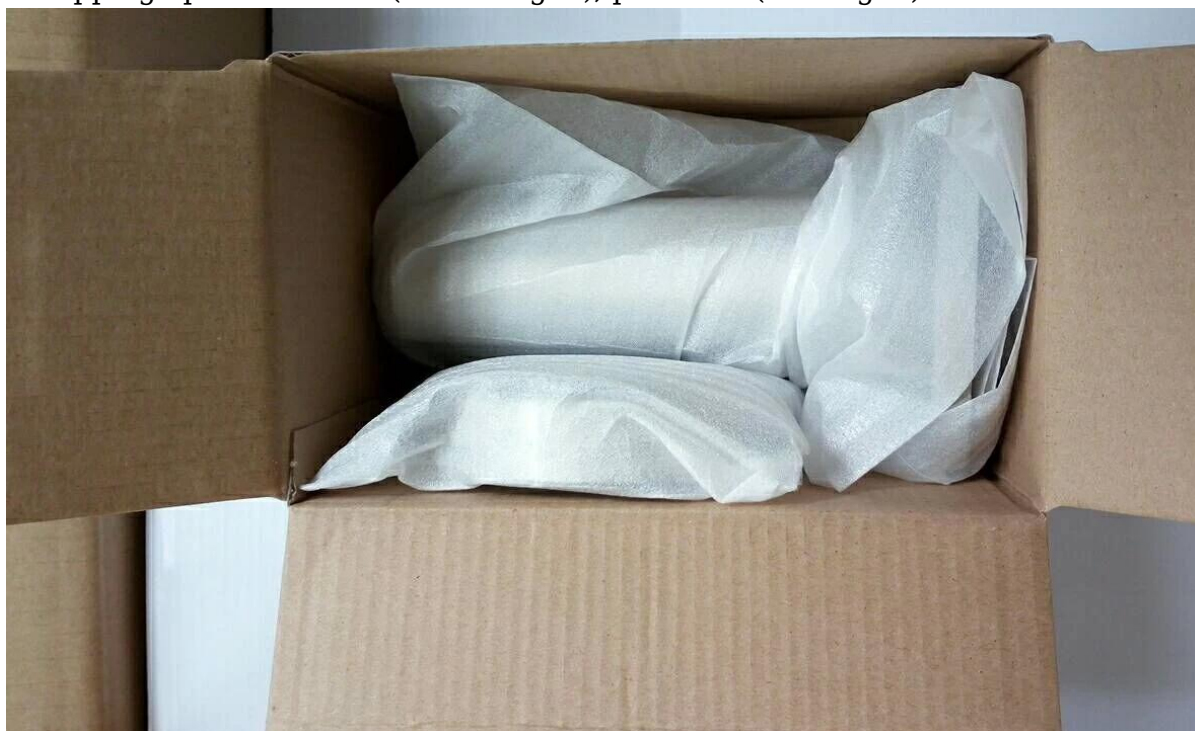
Colin Lorrimar  
Metallurgical Testing Manager



Accreditation No. ~~14117~~  
Accredited for compliance  
with ISO/IEC 17025

## Verpakking & Levering

- Een pc in een plastic zak, dan in een doos. 12 stuks in een karton.
- Shipping optie: over zee (10-15 dagen), per lucht (3-5 dagen)





Heb je een offerte of een vraag, laat dan een bericht achter.

Of neem contact op met mij als hieronder info. Zal zo snel terugkomen!

Voor een dringend onderzoek kunt u contact opnemen met wechat: 973219879 of wat is er van: +86-13530506265.



**董 萍** Doris Dong

Senior Sales Representative

☎ (86) 135 3050 6265

---

深圳市南山区南山大道1092号亿利达大厦B区3栋5003

Room 5003, Building 3, Yilida Building, No. 1092  
Nanshan Road, Nanshan District, Shenzhen, China  
postal code 518054

---

☎ (86-755) 8603 7559

☎ (86-755) 8637 2611

✉ sales04@launch-china.cn

🌐 www.launch-china.com

🌐 www.chinabalustrade.com