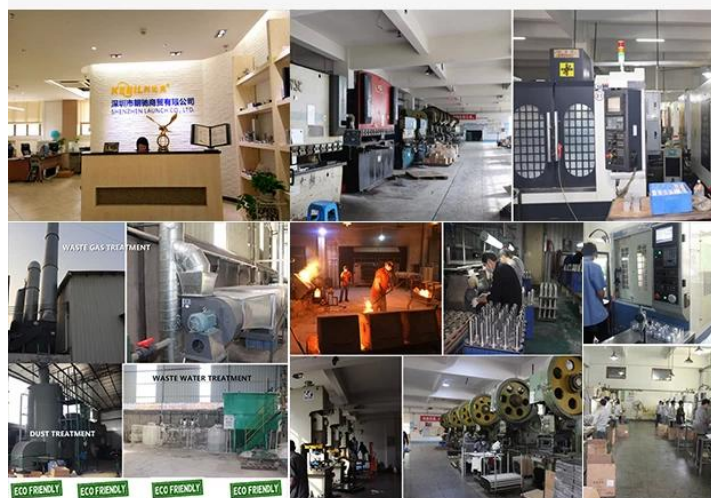


SS316 Porseleinconstructie China Balustrade Casting Balkon Railladder Zwemhek Roestvrij stalen kraan Glaskraan

Waarom wij



ABOUT US

Shenzhen Launch Co., Ltd was established in 2004, located at Nanshan District, Shenzhen, and one hour by car from Hongkong International Airport. Our main products are high-grade building materials including stainless steel balustrade post, staircase handrail, balcony guardrail, swimming pool fence and other high-grade building materials. All the products are designed strictly according to the high-end market requirements. We have our own factory in Tangxia Town, Dongguan, with more than 50 sets of various precision equipments, such as CNC lathe, milling machine, punching machine, pipe cutter, argon welder, drilling machine, polisher, etc. which can provide customers with complete product processing services.



15 YEARS EXPERIENCE

We have been manufacturing railing hardwares since 2004.



ONE STOP SERVICE

We provide integrated railing solutions. We manufacture. We deliver.



PROFESSIONAL R&D TEAM

We have engineering experts for developing new products.



TOP QUALITY & GOOD PRICE

We are strict on quality control as well as cost evaluation.

Product omschrijving

Product Mamijn	SS316 Porseleinconstructie China Balustrade Casting Balkon Railladder Zwemhek Roestvrij stalen kraan Glaskraan
materiaal	Duplex 2205/316 roestvrij staal
patroon	Australisch patroon AS 1926.1-2012 : Veiligheidsbarrières voor zwembaden
installatie	4 verzonken gaten 11 mm voor montage van houtschroeven of kopschroeven
einde	Gepolijste / geborstelde satijnen spiegel
naar Oiaas T.hickness	8-13.52 mm (geen glazen opening vereist)
hoogte	168 mm
Grootte basisdeksel	100x100mm per vierkant, diameter 100mm per ronde
basis	Opbouw / vloermontage
Productie methode	Casting (hoge kwaliteit)

verpakkingsdetails	1) Een stuk in een belzenzak en vervolgens in een witte doos 2) 12 stuks in een kartonnen doos van 365x330x230mm 3) Verpakking als klantvereisten
toepassing	Glazen reling voor hek / balkon / brug / trappen
Fabriek inspectie	beschikbaar
Slarge	beschikbaar
MOQ	10 stuks. Het zou volgens uw baan kunnen opdracht geven Requirements.
OEM en ODM service	beschikbaar





zwemmen hek zwikje in zwart ondoorzichtig afwerking:

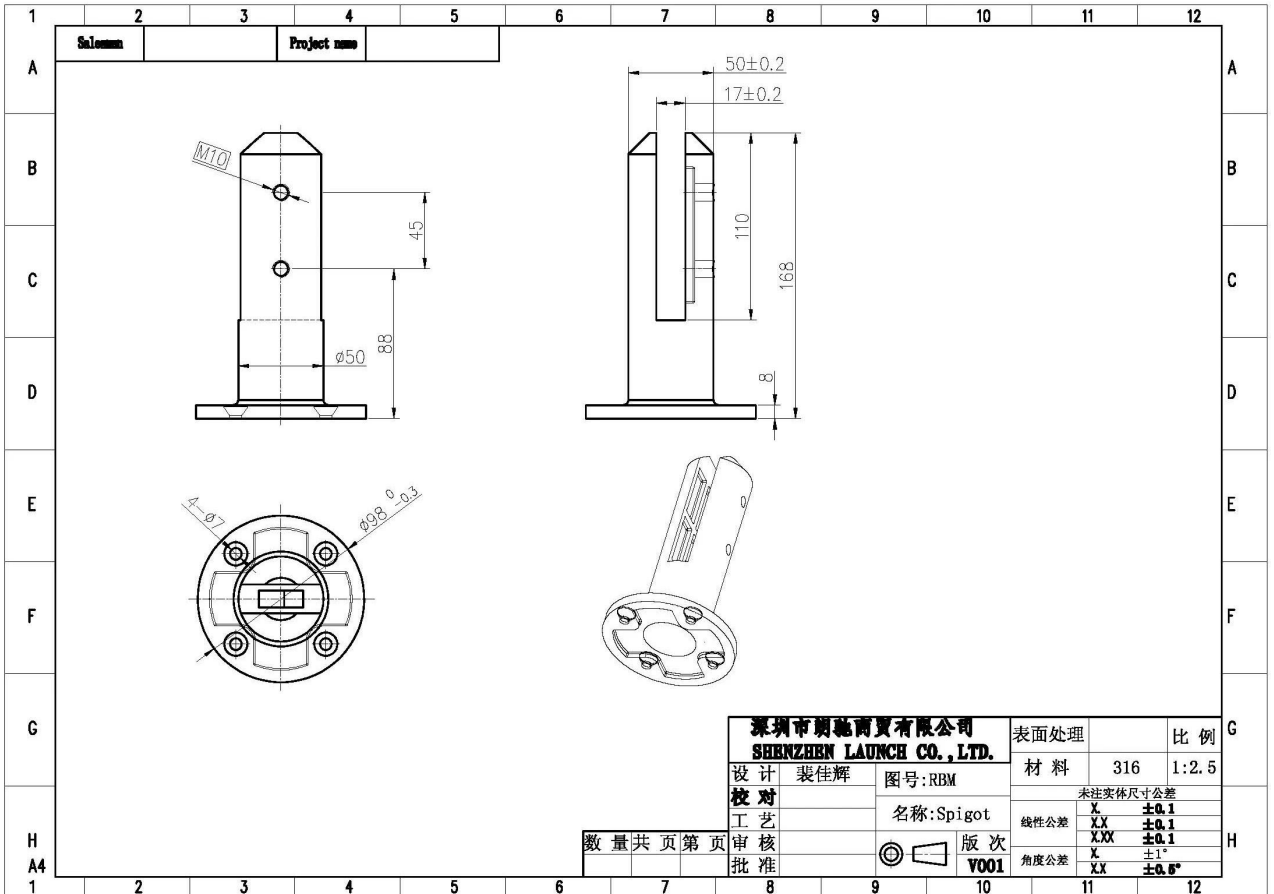
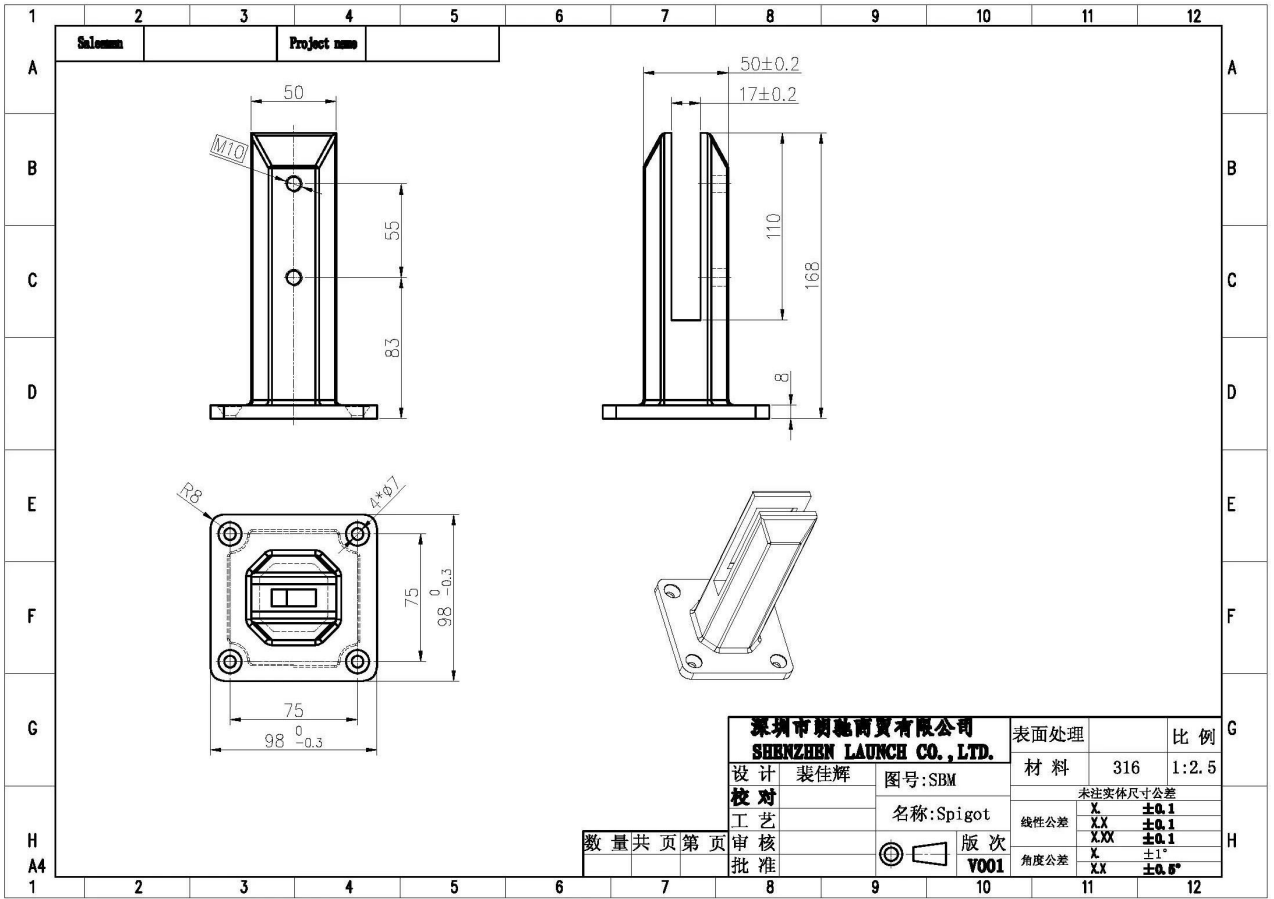






Roestvrij stalen kraan Details

1) Technisch ontwerp van roestvrijstalen glazen kraan



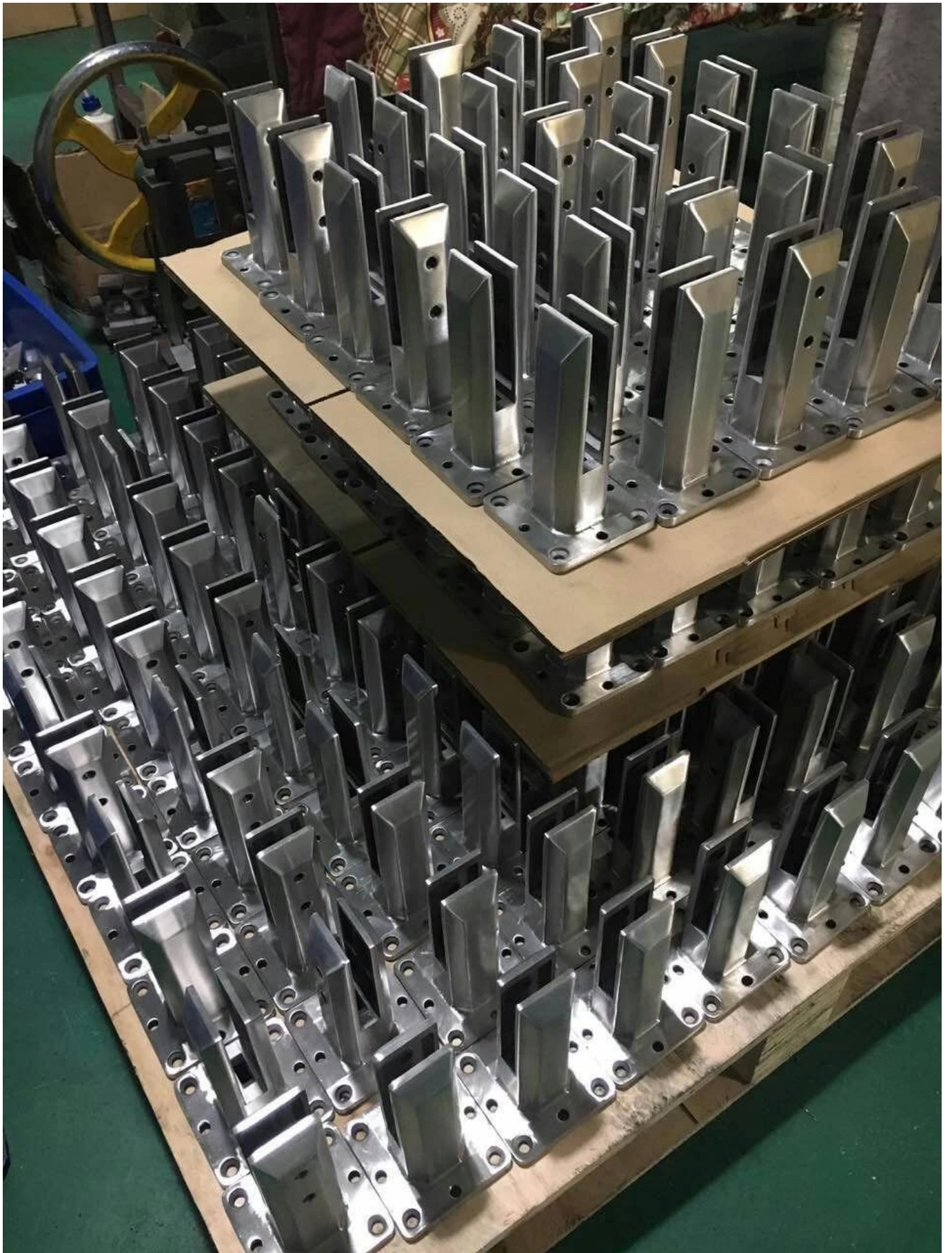
2) Foto's van roestrij staalkraan voor zwembadomheining



RBM



SBM





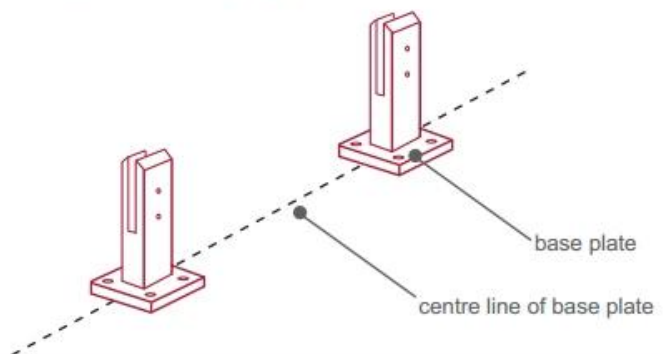
3) Installatiehandleiding voor roestvrijstalen glasklem



fixing method: base plate spigots

Mark out the centre line of proposed glass fence with a chalk line. Determine clamp location based on a sheet size (recommendation on pages 1 & 2). Use base plate as a template to mark out the hole positions and drill holes to suit.

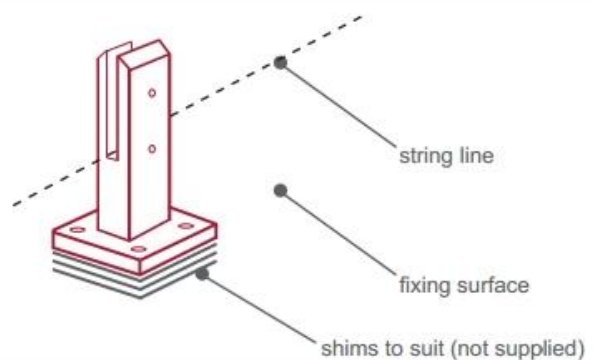
Note: Do not exceed 100mm gaps between glass panels. Optimum gap is 40mm to 60mm



Now the base plated spigots can be fitted to the floor and plumbed via shims (not supplied) under the base plates. Be sure to tighten firmly as the smallest of movement at the base plate will result in noticeable movement at the bottom of the glass fence.

Tip: By setting the two outer spigots of your total span, a string line can be run in the 'throat' of the spigots, giving correct height for all spigots in between

Note: Do not exceed 100mm gap from the fixing surface to the bottom of the glass



When all spigots are installed, slip domical cover the top of the spigot to hide fixings. It will be necessary to turn the adjustment screws on the spigot face all the way in to allow cover to pass over

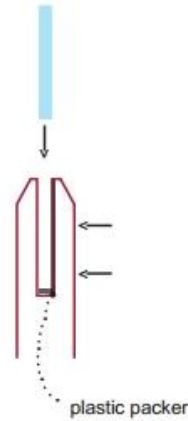
Note: Same installation method applies to round base plate spigot



The glass is then installed to the spigots. Place plastic packers between glass & spigot, at no stage should glass touch the metal

How adjustability works:

1. Place glass in spigot
2. Fix/ tension glass both sides with allen key

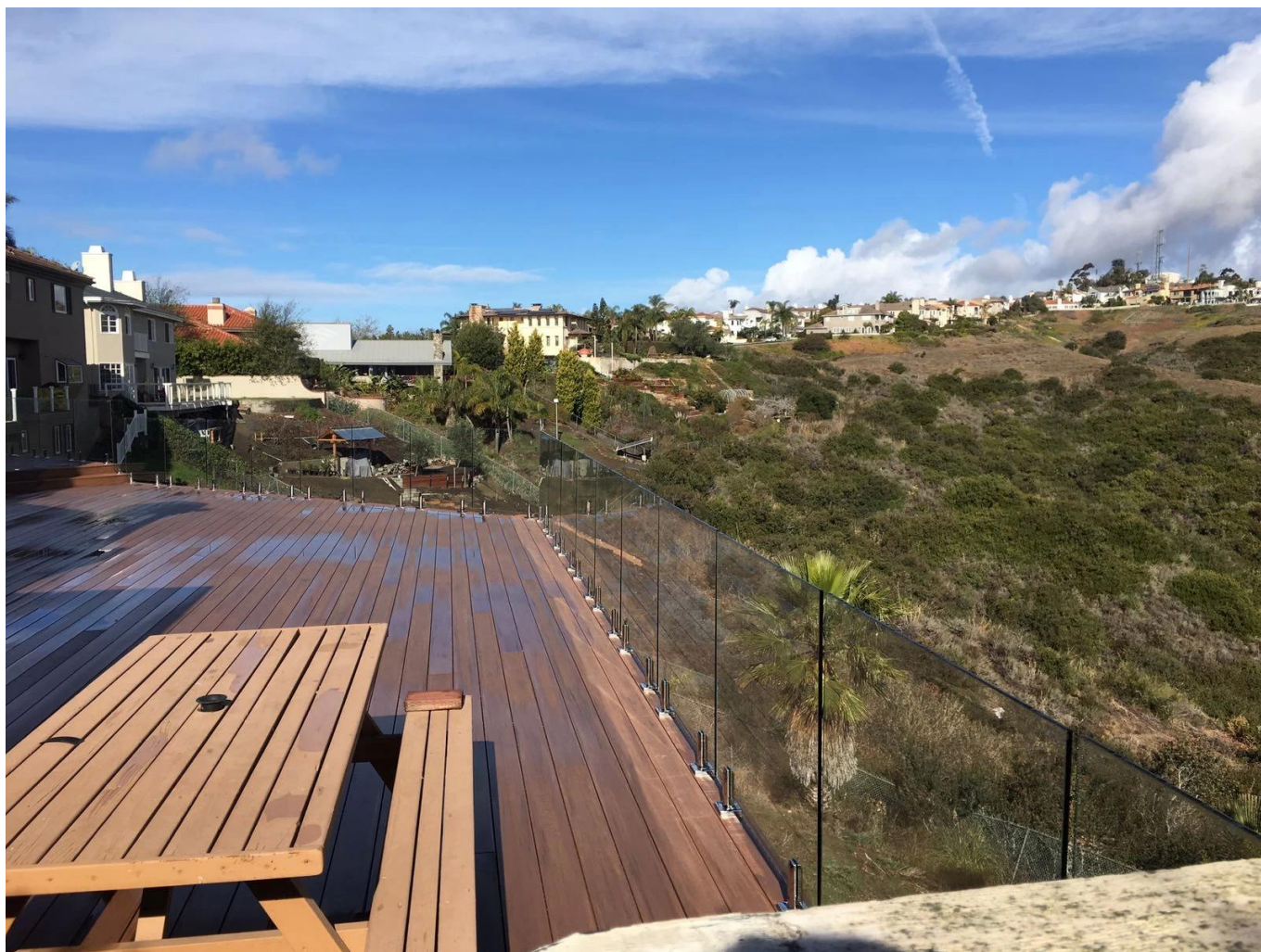


Zwembad Zwembad Roestvrij stalen zwembad Veiligheidsverpakkingen

1. Een stuk in een zak met bubbels en vervolgens in een witte doos.
12 stuks in een kartonnen doos van 365x330x230mm.
2. Verpakking als klantvereiste.



Roestvrij stalen glazen omheining



Veelgestelde vragen

1. voor veel materialen heb je?

SS304, SS316, SS316L, duplex 2205, enz.

2. Kunt u mij de volledige prijslijst sturen?

Het spijt ons, want de prijs is afhankelijk van vele factoren, zoals de hoeveelheid, het soort materiaal, de oppervlaktebehandeling, enzovoort. We bieden u een nauwkeurige offerte zodra u de gedetailleerde vereisten hebt bevestigd.

3. Biedt u OEM en ODM de dienst aan?

Ja, we kunnen de producten volgens uw technische tekeningen of monsters vervaardigen. Wij zijn professioneel in precisiegieten, gieten, afdrukken, CNC-bewerkingen, enz.

4. Wat voor soort betaling ontvang je?

T / T, L / C, PayPal, West Union etc.

5. Wat is de betalingstermijn?

T / T (30/70) of L / C in zicht.

6. Wat is de levertijd?

Binnen 5 werkdagen voor hete verkoopartikelen. 15-25 werkdagen voor badbestellingen.

7. Biedt u service na verkoop?

Als u na het kopen van onze producten nog vragen heeft, antwoorden we uiteraard binnen 24 uur.

contact

Als je vragen hebt, laat dan een bericht achter. We nemen zo snel mogelijk contact met u op!

Neem hieronder contact met ons op voor dringende verzoeken:

Contact: Eve Chow

E-mail: sales03@launch-china.cn

Mob / WhatsApp / WeChat: +8613686807796