

Glass Standoff is een prachtig bevestigingsmiddel dat uw glas stabiel kan bevestigen met een lange bout aan de muur of aan hout. Aardige gebruikerservaringen en een verbluffend extern zicht hebben bewezen dat het erg populair zal zijn voor veel toepassingen zoals huis, villa, kantoorgebouw, enz. Trapleuning en balkonleuning zijn veelgebruikte plaatsen

Hieronder staan onze afstandsspecificaties:

**STAND OFF**



Part No.	Material	Finish	Body	Bolt size
▪ SF-30	▪ AISI 304 ▪ AISI 316	▪ Satin ▪ Mirror	▪ 30x10; 30x25mm	▪ M10x120 bolt ▪ M10x72 wood screw ▪ M8x100 bolt ▪ M8 x72 wood screw
▪ SF-40			▪ 40x10; 40x30mm	
▪ SF-50			▪ 50x12; 50x30mm	
▪ SF-50A			▪ 50x12; 50x50mm ▪ silicon rubber gasket included	

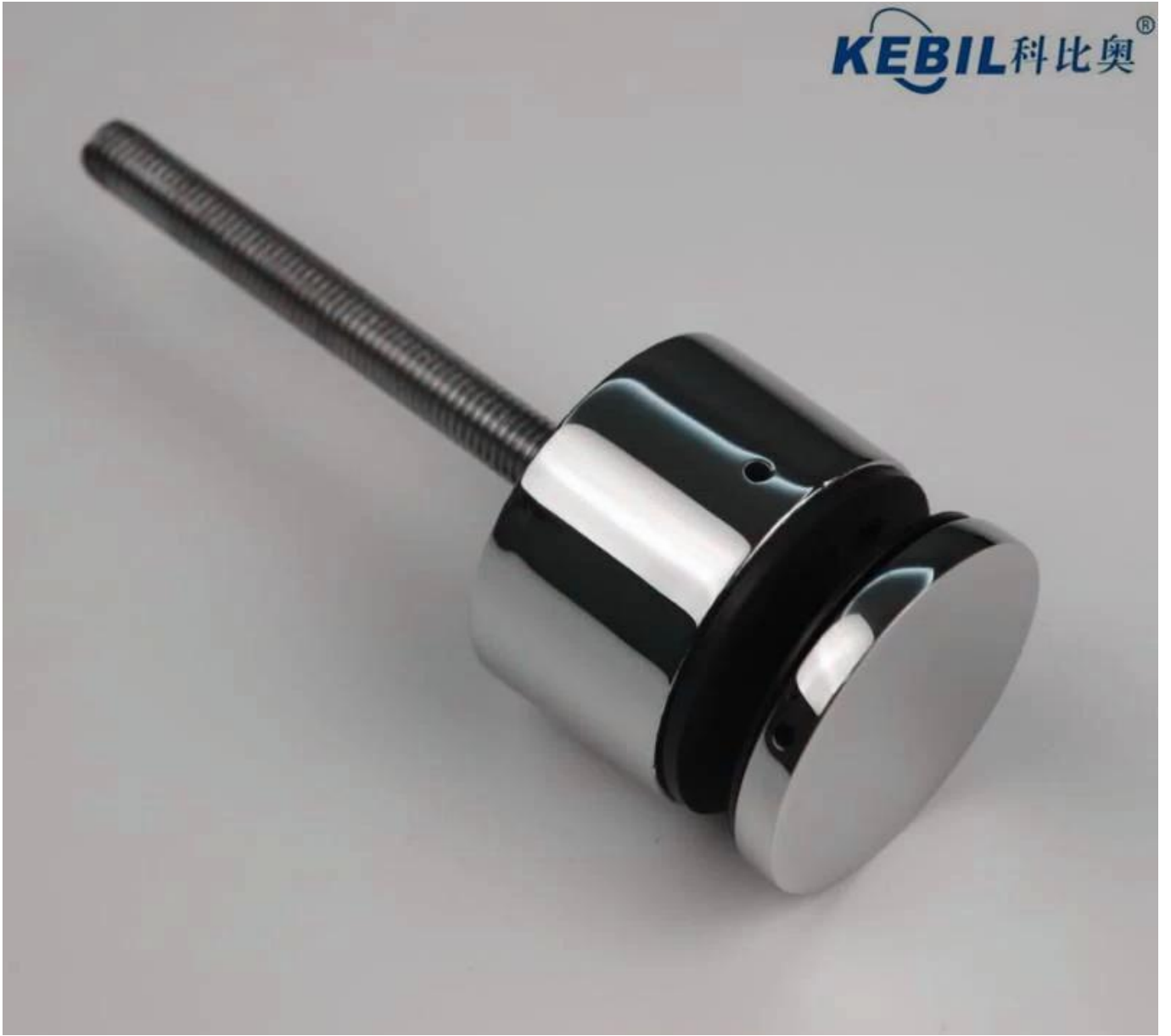

Part No.	Material	Finish	Body	Bolt size
▪ SF-38Z	▪ AISI 304 ▪ AISI 316	▪ Satin ▪ Mirror	▪ hollow type ▪ 38x7.5;38x38mm ▪ silicon rubber gasket included	▪ M8x70 hexagonal screw


Part No.	Material	Finish	Body	Mounting plate size
▪ SF-50T	▪ AISI 304 ▪ AISI 316	▪ Satin ▪ Mirror	▪ 50x10;50x30mm ▪ silicon rubber gasket included	▪ 200x100x10mm

Hieronder staan vier soorten van onze standaard afstandhouders, aangepaste afmetingen en structuur zijn ook beschikbaar wanneer dat nodig is.

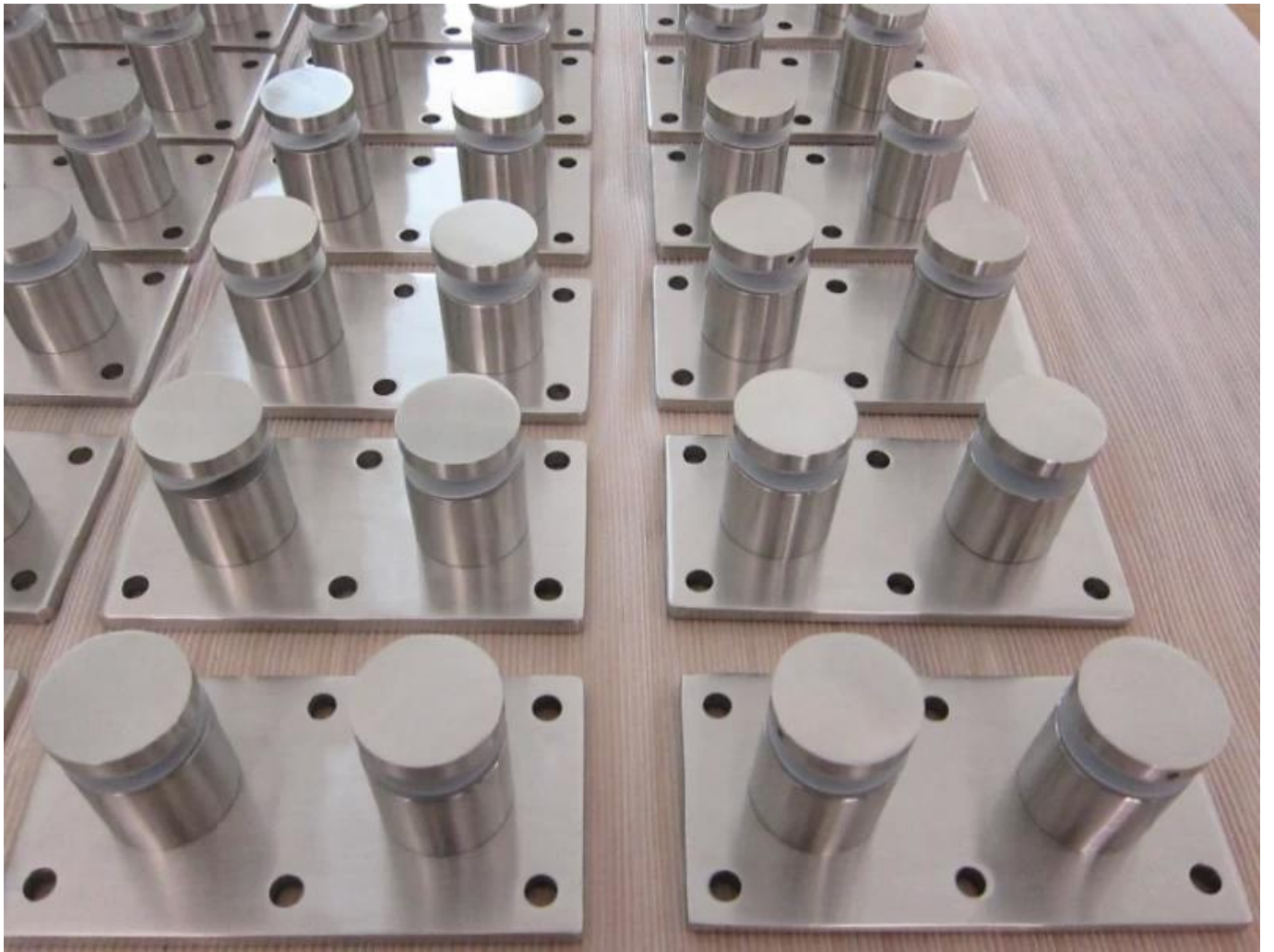
Modelnummer: SF-30



Modelnummer: SF-38Z



Modelnummer: SF-50T



Afbeeldingen inpakken





Toepassingsfoto's

