

Vacuum Plating Mat zwart roestvrij staal Slimline leuning Mini toprail

1. 25mm x 21mm Nanorail Mini Rail roestvrij stalen slanke leuning specificaties:

- Materiaal: roestvrij staal 316L
- Afgewerkt: geborsteld of spiegels gepolijst
- Voor glazen dikte meestal gebruikt voor 10 - 13,52 mm
- Afmeting: 25 mm breed x 21 mm hoog Rechthoekige buis met een sleuf van 14 x 14 mm aan de onderkant om rechtstreeks in het glas te zitten.
- De buis is verkrijgbaar in lengtes van 2900 mm en 5800 mm.
- Fittingen beschikbaar zijn onder meer:

Straight Joiners







90 graden schrijnwerkers

Verstelbare horizontale verbindingstukken

Verstelbare verticale verbindingstukken

Eindkappen

Wandplaten

Square Shape Top Rail Fittings	MSQC180	Square 180 degree connector		stainless steel 316	Mirror polished
	MSQC90	Square 90 degree connector			
	MSQCW	Square wall to rail connector			
	MSQCAP	Square end cap			
	MSQC90 - A1	Vertical, Up/Down adjustable connector			
	MSQC90 - A2	Horizontal, Left/Right adjustable connector			

21*25mm slot handrail

5.8 m per length



180 degree joiner



90 degree joiner



Vertical adjustable joiner



Horizontal I adjustable joiner



Wall to handrail joiner



End cap

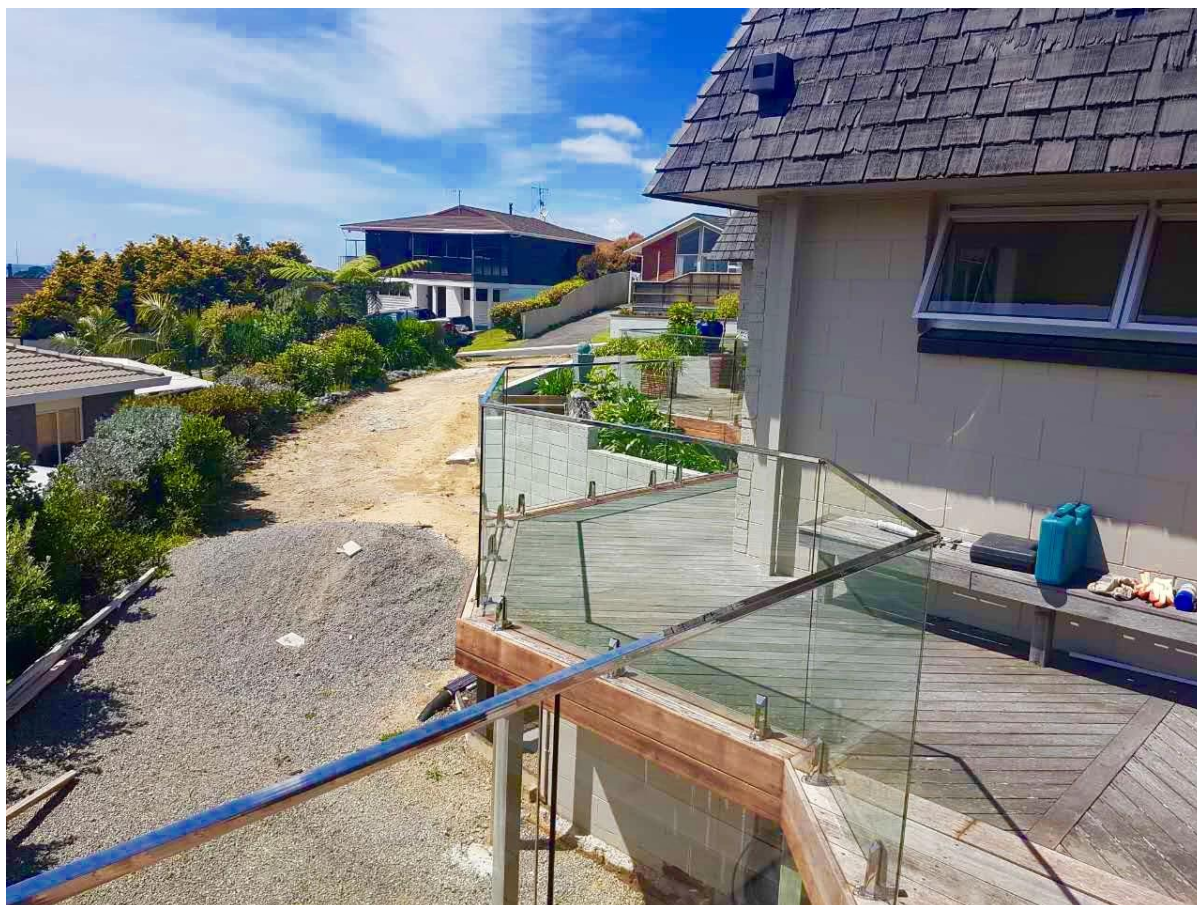




2. Ook Mirror Mirror & Geborsteld afgewerkt 25 mm x 21 mm, Diameter 25.4mm
Nanorail Mini Rail roestvrij staal Slimline leuning beschikbaar:







3. Verpakking:

1). Kartonnen buis verpakking

Elke leuning van de stukgroef die met plastic kokers wordt behandeld, dan gezet in een kartonbuis, 5 PCs in een bundel.



2). Backpackverpakking

Elke leuning van de stukgroef die met plastic kokers wordt behandeld, dan 6 PCs met gewezen zak die in een bundel wordt ingepakt, dan de bundel met buiten bellenzak reapck.





Elke interesse, neem dan vrijblijvend contact met mij op:

E-mail: sales02@launch-china.cn . Skype: [lanceren-02](https://www.skype.com/user/lanceren-02) .

