

Groothandel RVS Wit Poedercoating Glasklem voor 1/2 "Glas

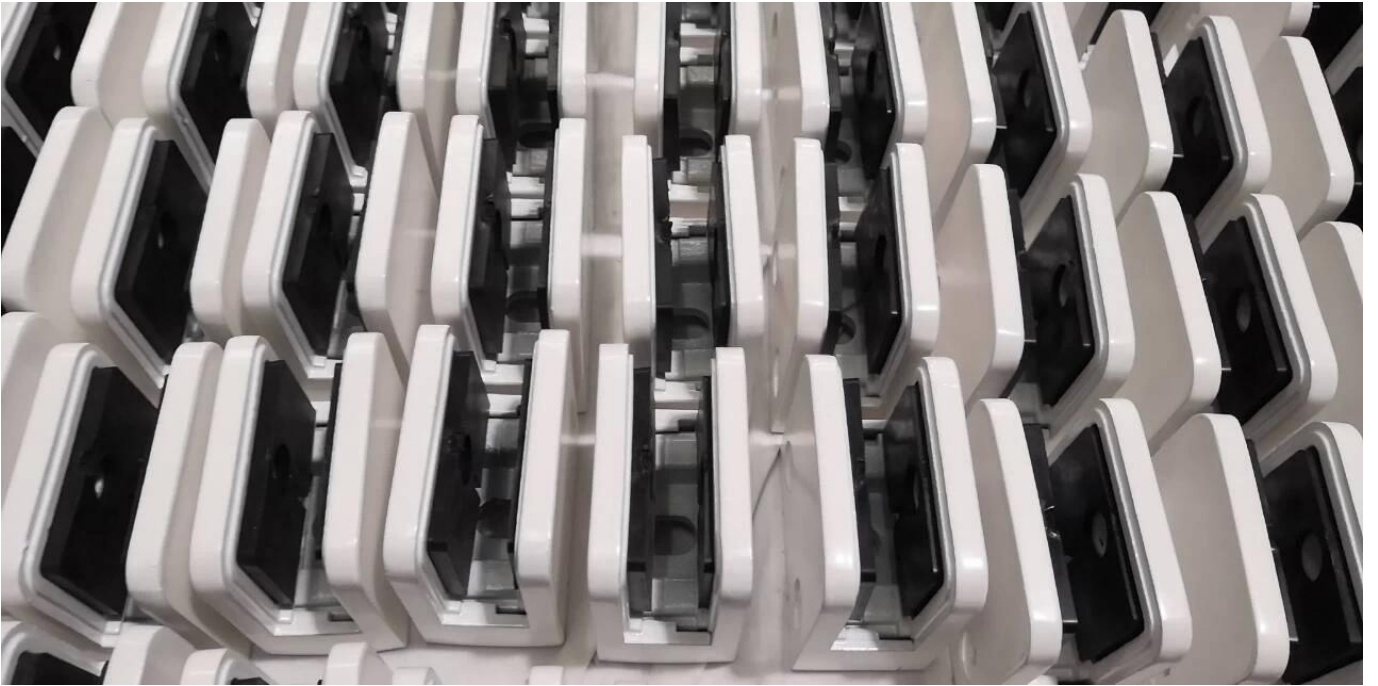
Productomschrijving

Product Name	Groothandel RVS Wit Poedercoating Glasklem voor 1/2 "Glas
Materiaal	Roestvrij staal 304 of 316
Af hebben	Poedercoating (wit / zwart / grijs of kleur van de klant)
Glas klem type	Plat achter en radius terug beide beschikbaar
Voor glasdikte	10-12 mm glas of klant eis
MOQ	100 stuks
Installatie	Plat hout / staal / wandoppervlak of radius leuningpaal
Toepassing	Balustrade glazen balustrade voor balkon / terras / trap ...
Rubber aanbrengen	ingesloten
Monster	Beschikbaar om te controleren kwaliteit voor bestelling
Fabrieksinspectie	Beschikbaar
Veiligheidsverpakking	Bellenzak - kartonnen doos - doos
gecertificeerde	Ja (er kan een artikeltestrapport worden gegeven)
OME & ODM-service	EENvailable

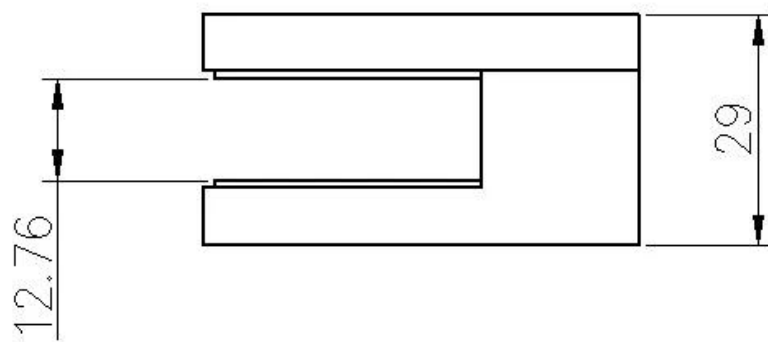
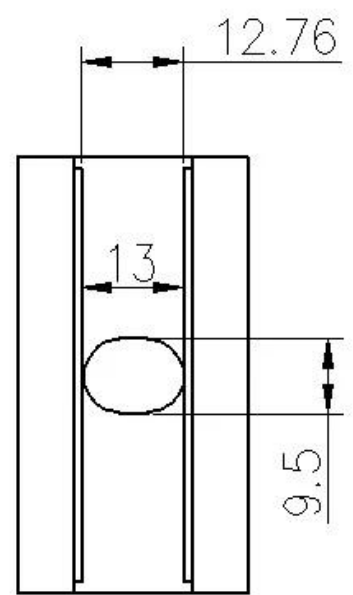
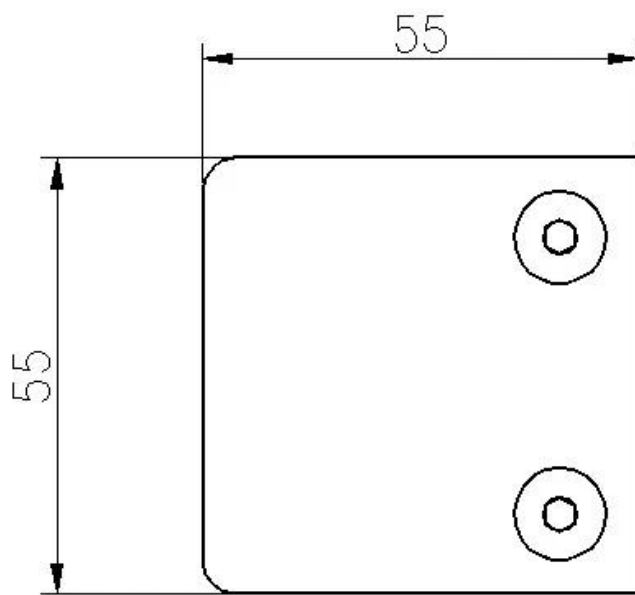
Glazen klem details

Witte poedercoating af hebben

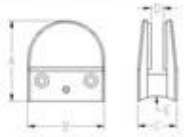

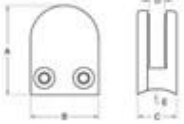





Glasklemafmeting



Glazen beker met andere afmetingen beschikbaar. (Aangepaste glazen klem is beschikbaar.)

Specifications of all glass clamps in our company							
Drawing	Picture	Ref.	A	B	C	D	E
		G108	55	55	30	11	0
		G108R	58	55	30	11	R25.4
		G101	51	41	25	11	0
		G101R	55	41	25	11	R21.5/R25.4
		G102	44	44	25	11	0
		G102R	48	44	25	11	R21.5/R25.4
		G103	50	40	22	8	0
		G104	50	40	26	12	0
		G105	54	45	28	14	0
		G107	63	45	28	14	0
		G103R	52	40	22	8	R21.5
		G104R	52	40	26	12	R21.5
		G105R	58	45	28	14	R21.5/R25.4
		G107R	66	45	28	14	R21.5/R25.4
		G106	50	40	25	12	0
		G106R	52	40	25	12	R21.5/R25.4

Andere afwerkingsglazen klemmen die u mogelijk interesseren.

1. Gegalvaniseerde zwarte afwerking glazen klem - *spiegel gepolijste afwerking*



Gegalvaniseerde glazen klem met zwarte afwerking - *matte afwerking*



2. Nieuwe design houtlook glazen klem



Glass Clamp Project







Glazen klem verpakking

1. Bellenzak - kartonnen doos - doos
2. Of inpakkend als customers 'requarements.



FAQ

1. Zijn jullie fabriek?

Ja, we zijn in de fabriek.

2. biedt u gratis monsters?

Ja, we bieden gratis voorbeelden, maar klanten moeten expresskosten betalen.

3. Welke materialen heb je?

We hebben het materiaal van roestvrij staal 304, 316, 316L en Duplex 2205.

4. Wat is uw MOQ?

MOQ van vereiste bestelling is 1 st.

5. Wat voor soort betaling accepteert u?

Wij accepteren de betaling van T / T, LC, PayPal, West Union, etc.

6. Wat is uw betalingstermijn?

Onze betalingstermijn is T / T (100% of 30/70) of L / C op zicht.

7. Wat is uw levertijd?

Onze levertijd is van 5 dagen tot 30 dagen op basis van uw hoeveelheid.

8. Do u OEM & amp aanbieden; ODM service?

Ja, we bieden OEM & ODM-service.

9. Do u biedt de naverkoopdienst?

Ja, we bieden service na verkoop. Elke klacht voor bestellingen zal binnen de 12 uur worden behandeld.

Contact

Alle vragen of vragen, laat een bericht achter. Neem binnen 24 uur contact met u op!
Neem voor dringende vragen contact op, zoals hieronder:

-E-mail: sales04@launch-china.cn

-Office: (86-755) 8603 7559

-Skype: launch_04

-Mob / wat is APP: + 86-1353050626