

Model RBM-2, ronde grondplaat toplager is zeer populaire ontwerp in Australië, NZ, Noorwegen, Canada. Het wordt gebruikt als ondersteuning haken te houden 10-13.52 mm gehard glazen panelen voor zwembad schermen, of een balkon.

#### Specificaties:

- RVS 316,316L, dubbelzijdig 2205
- satijn of spiegel gepolijst
- voor 10-13.52 mm gehard glas
- ronde grondplaat toplager
- AS / NZS standaard
- 168mm hoogte
- Gewicht: 1,7 kg
- Montage opgenomen: cover, schroeven, rubberdichting
- Toepassing: 2 nokken ondersteunt 1 glazen paneel

#### Verskillende modellen van toplager beschikbaar:

- Vierkante basisplaat toplager SBM
- Ronde grondplaat toplager RBM
- Vierkante kern boor toplager SCM
- Ronde kern boor toplager RCM
- Vierkante kern boor toplager met toegevoegde lengte SCM-1
- Ronde kern boor toplager met toegevoegde lengte RCM -1

#### Verpakking Details:

- plastic zak, kleine witte doos + karton
- 1 toplager in een plastic zak, dan in een wit vak;
- 10 of 12 nokken in een kartonnen doos

#### Producten-details

**KEBIL** 科比奥®



**KEBIL** 科比奥®



Project foto 's





## Verslag van de beproeving van de sterkte

### Results Summary

(For details of individual tests, refer to the tables on the following pages.)

ID	Item/Heat No.	Dimensions/Type/Details	Finish	Overall Assessment
14117/01	SSBM316	180mm High, 50mm Square, Base Plate 316 Stainless steel	316L	COMPLIES

### Remarks

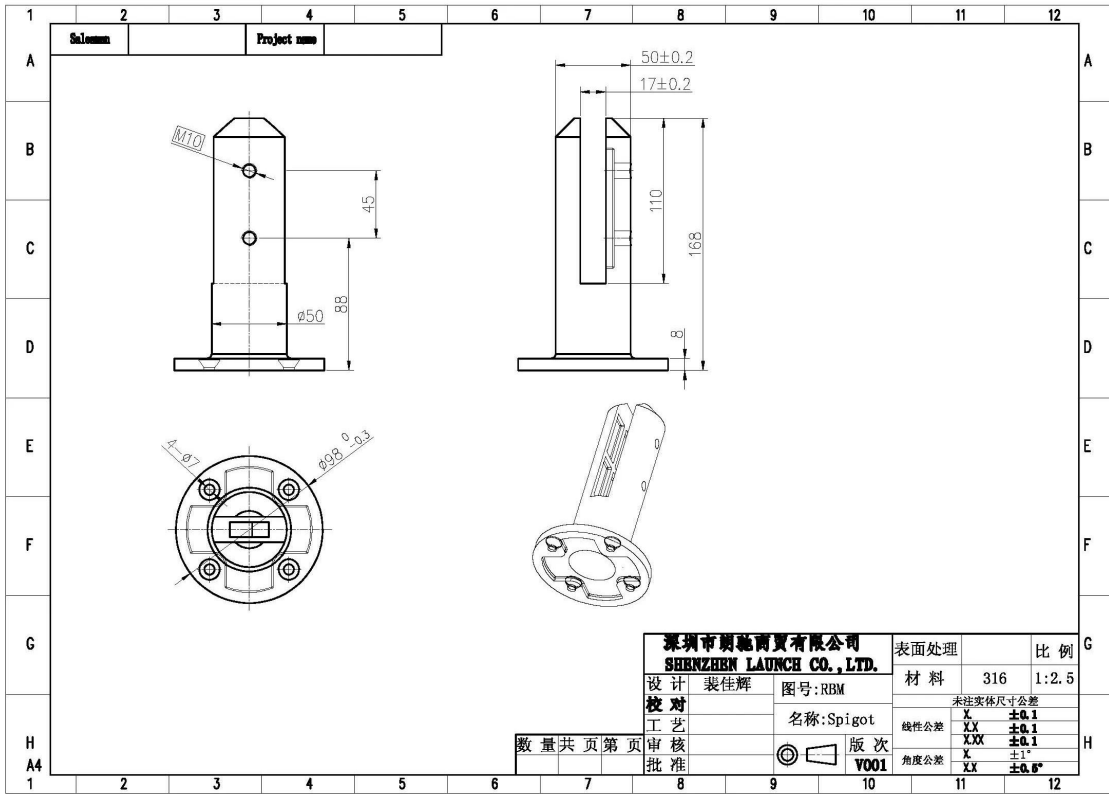
After completion of the testing, the spigot was found to be in sound condition with no breakage, tearing or signs of fracture and no looseness of the fixings.

Colin Lorrimar  
Metallurgical Testing Manager



Accreditation No. 1404  
Accredited for compliance  
with ISO/IEC 17025

Drawing



<b>深圳市朗施商贸有限公司</b> <b>SHENZHEN LAUNCH CO., LTD.</b>		表面处理	比例
设计	裴佳辉	材料	316 1:2.5
校对		图号:RBM	
工艺		名称:Spigot	
审核		版次	
批准		V001	
数量共 页第 页		未注实际尺寸公差	
		X	±0.1
		线性公差	XX ±0.1
		XX	±0.1
		X	±1°
		角度公差	XX ±0.5°

Certificering



ISO  
9001:2008  
REGISTERED



## Shenzhen Launch Co.,Ltd



[www.launch-china.cn](http://www.launch-china.cn)

Moet een offerte of vragen hebt, laat een berichtje achter.

Of contact met mij zoals hieronder info. zullen binnenkort contact met u ASAP!

KEBIL 科比奥®

深圳市朗驰商贸有限公司  
SHENZHEN LAUNCH CO., LTD.

朗驰国际有限公司  
LAUNCH INTERNATIONAL LIMITED.

季敏 Merlin Ji

Senior Sales Representative

☎ (86) 189 6294 5180

---

深圳市南山区南山大道1092号亿利达大厦B区3栋5003

Room 5003, Building 3, Yilida Building, No.1092  
Nanshan Road, Nanshan District, Shenzhen, China  
postal code 518054

---

☎ (86-755) 8603 7559

☎ (86-755) 8637 2611

✉ sales06@launch-china.cn

🌐 www.launch-china.com

www.chinabalustrade.com