

roestvrijstalen railing systemen modern ontwerp voor balkonleuning

1. Roestvrijstalen paal & leuning specificaties:

Materiaal: roestvrij staal 316

Voltooien: geborsteld

Ronde paal * Leuning: Diameter 50,8 mm x 1,5 mm wanddikte

Glasdikte: 8 - 12,7 mm

Gehard glas of gelaagd glas beschikbaar

2. Opbouwmontage en montage aan zijkant verkrijgbaar:

1). Opbouwkader:



2). Frame met zijmontage:



3. Verschillende modellen roestvrij stalen paal,

- 1 manier post of eindpost
- 2 richtingen achter 90 ° of hoekstijl
- 2 richtingen na 180 ° of middenstijl
- 2 richtingen na 135 °

2-wegstaand 180 ° of middenstijl,







2-weg post 90 ° of hoekpaal,



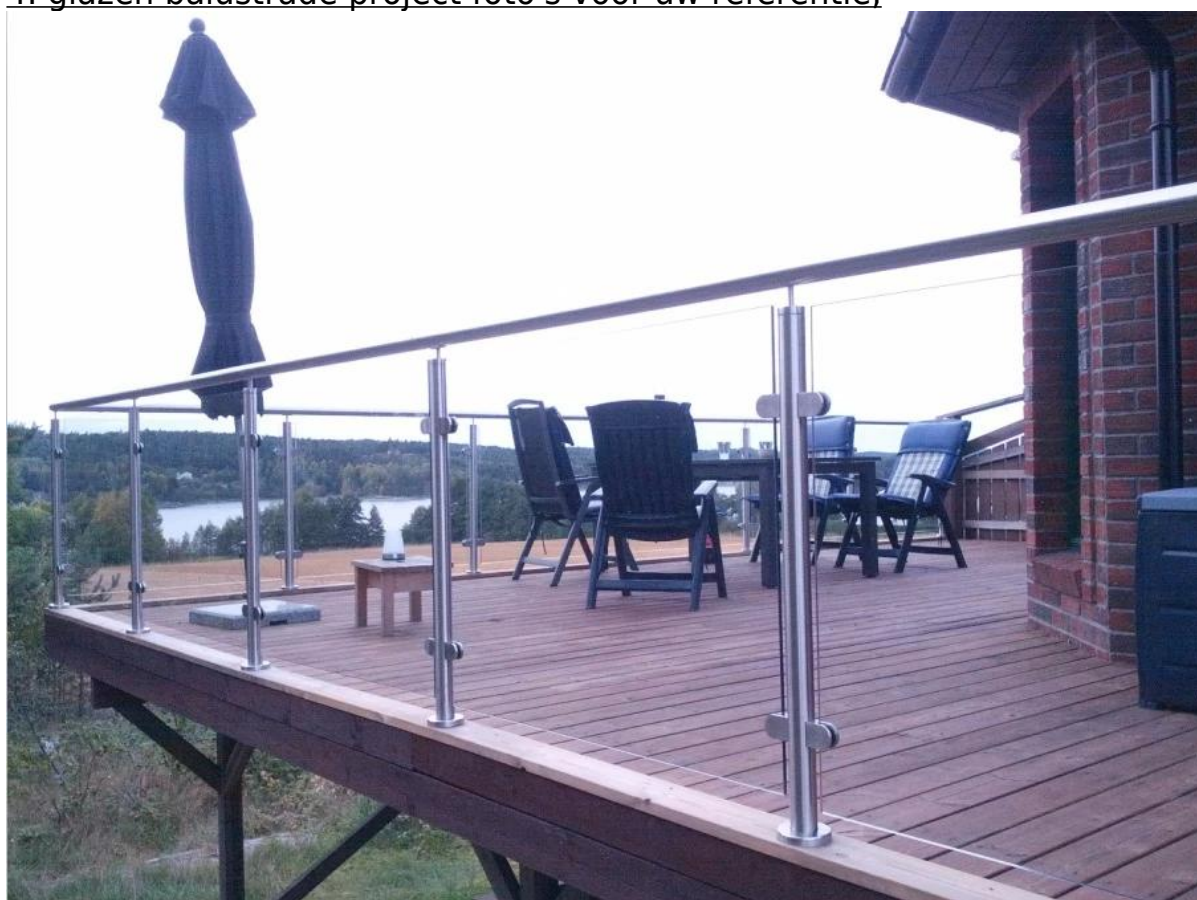
KEBIL 科比奥®

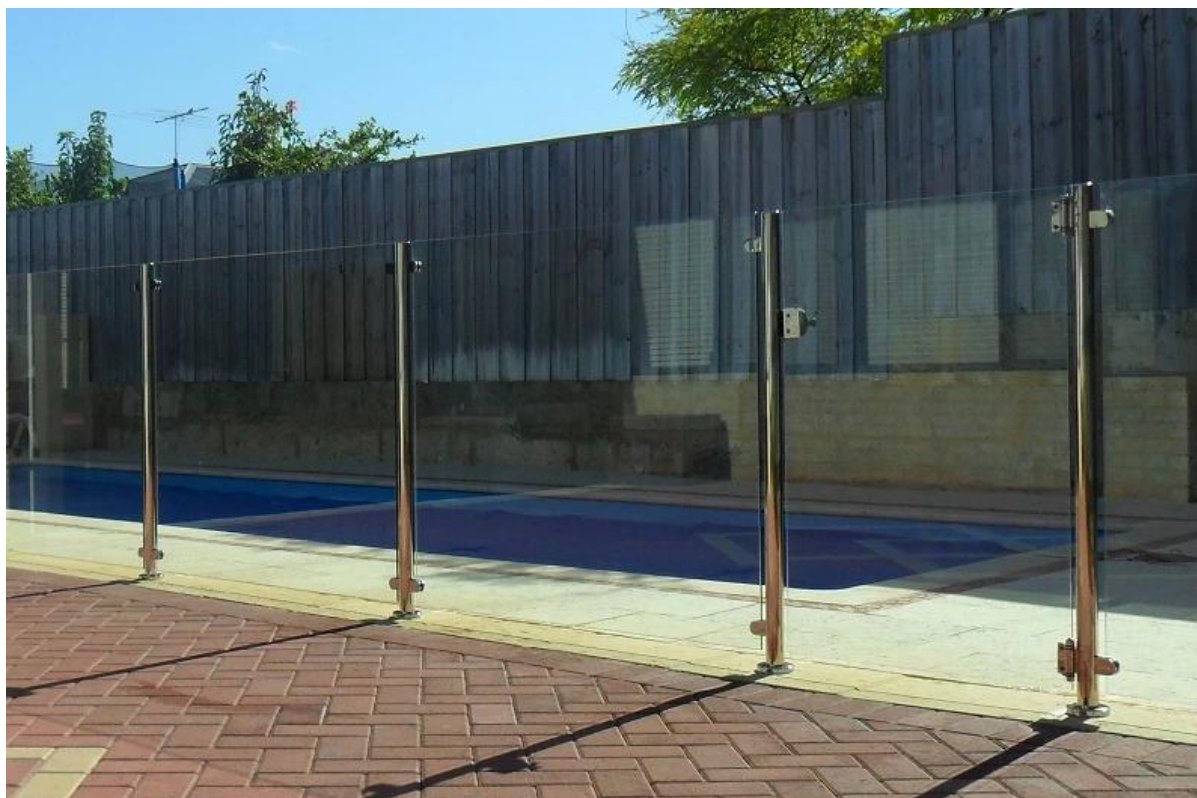


3-wegs post 270 ° post.



4. glazen balustrade project foto's voor uw referentie.





Voor vierkante post & leuning ontwerp, verwijzen wij u naar:

[javascript: void \(0\); /* 1494314808503 */](javascript: void (0); /* 1494314808503 */)



Bedankt voor je bezoek. Geïnteresseerd, neem vrijblijvend contact met mij op:

E-mail: sales02@launch-china.cn . Skype: [lanceren-02](https://www.skype.com/user/lanceren-02) .