

## 3/8 "i 1/2" SS316 ciężkie zawiasy szklane ze stali nierdzewnej do okrągłych słupków

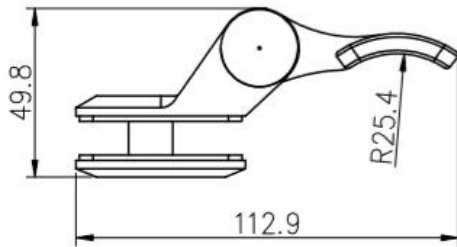
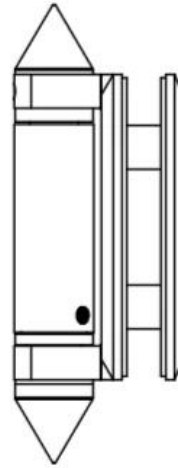
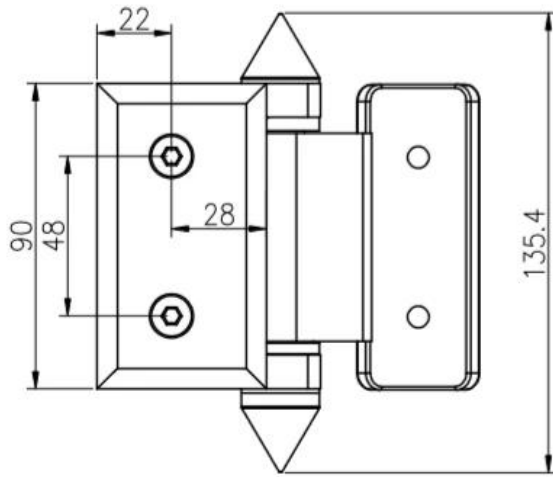
### Specyfikacje:

Materiał	Stal nierdzewna 316 / Duplex 2205
Obróbka powierzchniowa	Satyna szczotkowana lub polerowana
Nazwa produktu	Wytrzymałe zawiasy ze stali nierdzewnej / Zawias ogrodzenia szklanego basenu / Zawias sprężynowy / Regulowane zawiasy bramy
Dla grubości szkła	8mm / 10mm / 12mm
Dla typu szkła	Szkło hartowane, szkło laminowane, matowe szkło hartowane
Test zmęczeniowy	11000 razy
Zawiasy samoprzyczepne	Samozamykające się lub automatycznie zamykające zawiasy sprężynowe
Modele zawiasów	1. Zawias szklany do szklanego 2. szklany do okrągłego zawiasu słupkowego 3. szklany do kwadratowego słupka / zawiasu ściennego
Ciężar zawiasu (typ ciężki)	A. 1229g na zawias ze szkła na szkło B. 920g dla szkła do okrągłego zawiasu słupkowego C. 930g dla zawiasów szklanych do kwadratowych słupków / ścian
Kąt otwarcia szklanej bramy / drzwi	90 stopni i 90 stopni
Pakiet zawiasów	Plastikowa torba i białe pudełko z neutralnym opakowaniem
Zasady płatności	T / T (30/70 lub 50/50) i western union i alibaba escrow itp
Czas dostawy próbki	W ciągu 7 dni
Czas realizacji produkcji	W ciągu 10-15 dni roboczych od złożenia
Wysyłka methods	DHL, FEDEX, UPS itp. Kurier na małe zamówienie; wysyłka statkiem drogą morską na duże zamówienie
Warunki handlowe	EXW, FOB, CNF, CIF, DDU lub DDP.

**Szkło do średnica 50,8 mm (2 ") okrągły słupek zawias G-R:**







深圳市朗驰商贸有限公司 SHENZHEN LAUNCH CO., LTD.		表面处理		比例
设计	Jacky	材料		1:1.5
校对	图号:G-R	未注实体尺寸公差		
工艺		线性公差	X	±0.1
审核			XX	±0.1
批准			XXX	±0.1
	版次	角度公差	X	±1°
	V001		XX	±0.5°

Model nr G-G, zawias ze szkła do szkła

Model nr G-W, szklany do kwadratowego słupka / zawias ścienny

## Glass Hinge

KEBIL 科比奥®



Glass to glass hinge



Glass to wall hinge



Glass to round post hinge

## Glass Latch

KEBIL 科比奥®



Glass to glass latch 180 degree

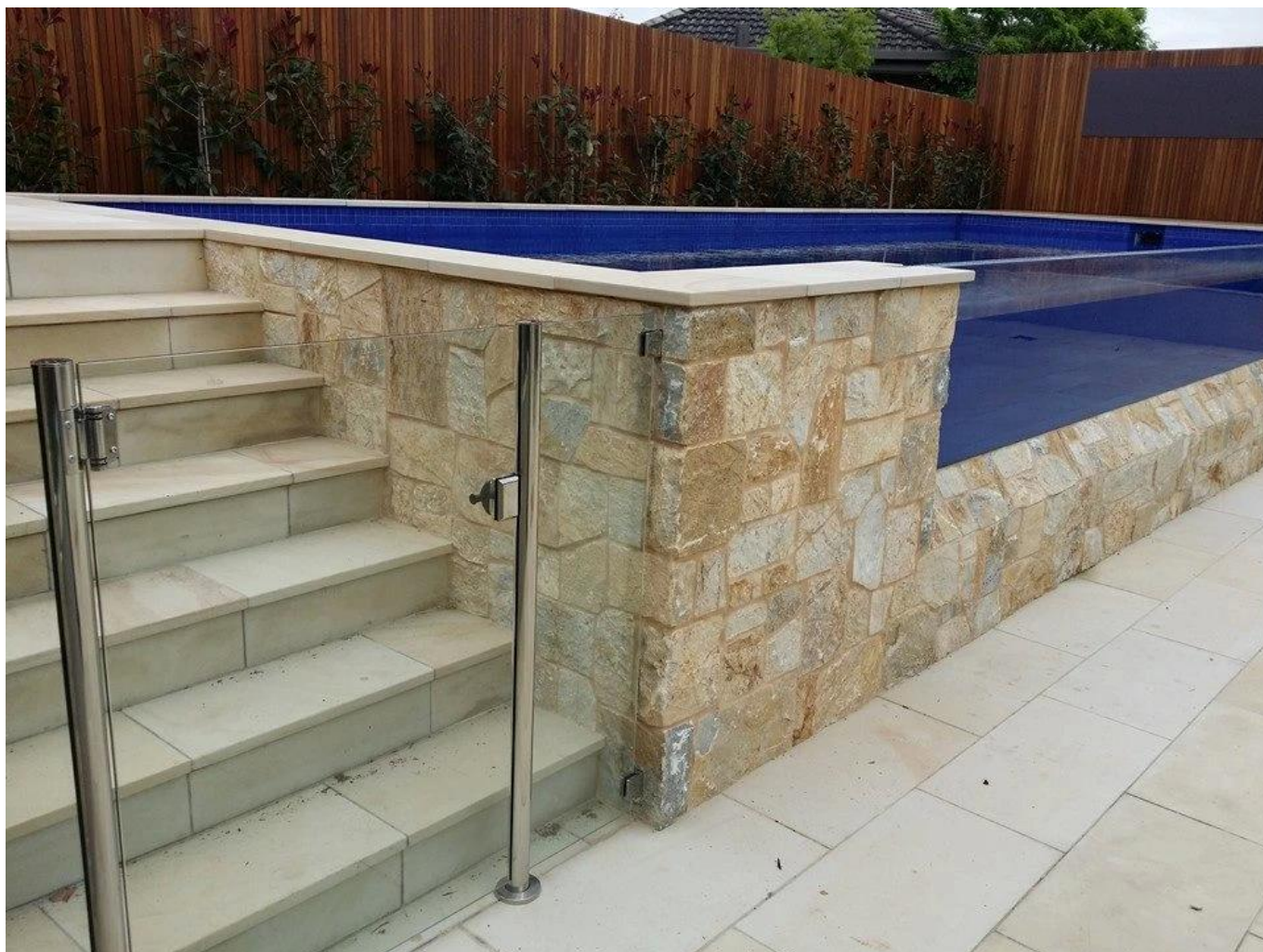


Glass to glass latch 90 degree



Glass to wall/square post latch

**Zdjęcia projektu:**

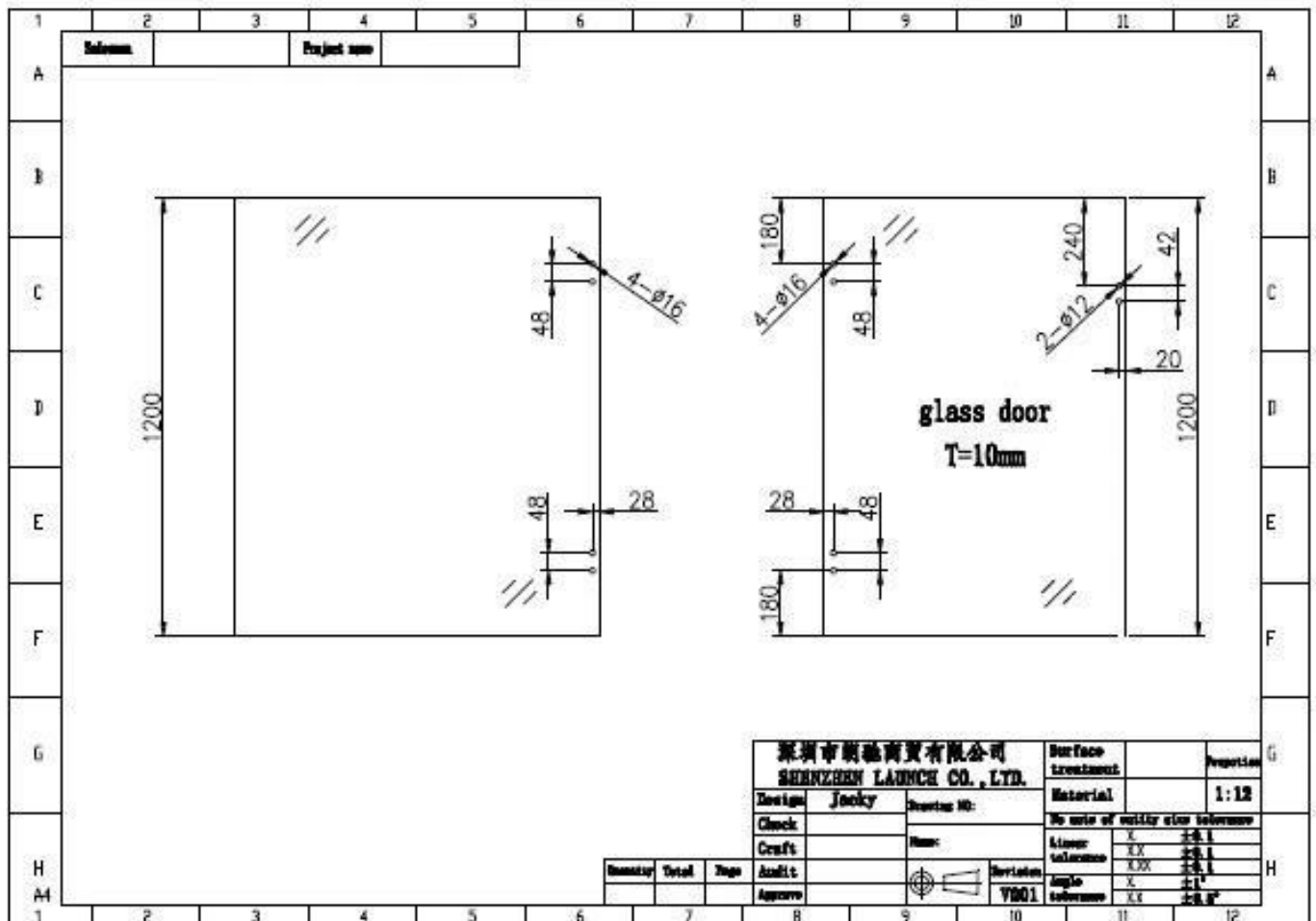


ogrodzenie basenu ze sprężyną ze stali nierdzewnej 316 zamontowany zawias drzwi szklanych





szklane zawiasy drzwiowe standardowe położenie otworów w panelu szklanym

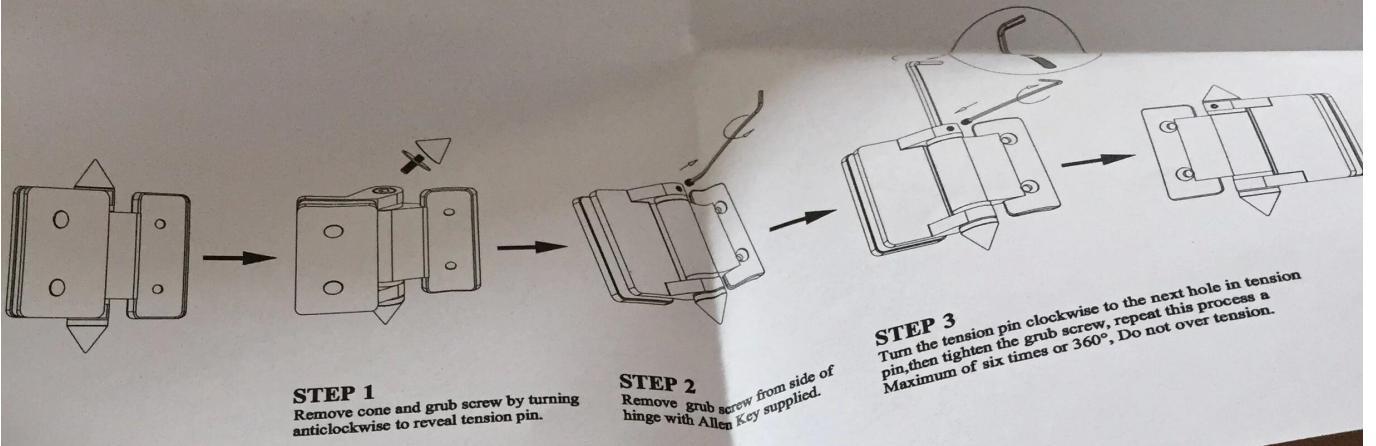


Instrukcja montażu zawiasów szklanych 316 ze stali nierdzewnej:

Uszczelka:



## Instructions for adjusting tension on Glass to Round post hinge



Informacje o firmie:



Shenzhen Launch Co., Ltd was established in 2004, located at Nanshan District, Shenzhen, and one hour by car from Hongkong International Airport. Our main product is high-grade building materials includes stainless steel balustrade post, staircase handrail, balcony guardrail, swimming pool fence and other high-grade building materials. All the products are designed strictly according to the high-end market requirements. We have our own factory in Tangxia Town, Dongguan, has a variety of precision equipment more than 50 sets: CNC lathe, milling machine, punching machine, pipe cutter, argon welder, drilling machine, polisher, etc. which can provide customers with complete product processing services. With the German SPECTRO Spectrometer, we insist on testing every batch of materials to ensure that the material is highly qualified. We also have hardness gauge, secondary element and other test equipment to ensure the products meets customers' requirements.

## ABOUT US



# OUR ADVANTAGE

Please do not hesitate to contact us if you have any requirement regarding our production lines, you can expect a timely reply with professional solutions!



Own factory, shortest lead time.



Can help customers design product drawings based on customer ideas and design engineering installation drawing according to the customer site sketch.



Sample order, trial order acceptable.



Provide material test report to ensure that the material is qualified.



13 years of industry experience, we can help customers recommend the best solution to help customers save cost.

# OUR FACTORY

More than 13 years experience in hardware industry design and processing, we can provide customized services from design to the sample and small batch trial production.



# OUR CERTIFICATE

With premium quality, competitive price and superior service, we won a lot of customers' favor.  
Our products are popular in North America, European and Australia.





# PRODUCTION PROCESS



Casting



CNC lathe



CNC Milling



Stamping



Drilling & Tapping



Polishing



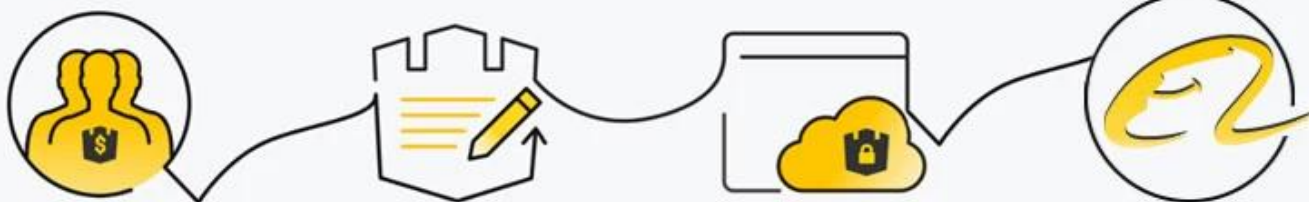
# ***PACKAGING & DELIVERY***





# PAYMENT & TRANSPORTATION

Welcome Alibaba Trade Assurance Order!



1 Start an order

2 Negotiate terms with our sales service & confirm order

3 Make payment

4 Alibaba provide full assurance



1. Czy jesteś fabryką?

FAQ

- Tak, jesteśmy w fabryce.
2. Czy oferujesz bezpłatne próbki?  
Tak, oferujemy bezpłatne próbki, ale klienci muszą płacić ekspresowe opłaty.
  3. Jakie masz materiały?  
Posiadamy materiał ze stali nierdzewnej 304, 316, 316L i Duplex 2205.
  4. Jaki jest twój MOQ?  
Wymagana ilość zamówienia to 1 szt.
  5. Jaki rodzaj płatności akceptujesz?  
Akceptujemy płatności T / T, LC, PayPal, West Union itp.
  6. Jaki jest Twój termin płatności?  
Nasz termin płatności to T / T (100% lub 30/70) lub LC w zasięgu wzroku.
  7. Jaki jest twój czas dostawy?  
Nasz czas dostawy wynosi od 5 dni do 30 dni w zależności od ilości.
  8. Czy oferujesz produkty OEM i ODM?  
Tak, oferujemy usługi OEM i ODM.
  9. Czy oferujecie obsługę posprzedażną?  
Tak, oferujemy serwis posprzedażny. Wszelkie reklamacje dotyczące zamówień będą rozpatrywane w terminie w ciągu 12 godzin.

Skontaktuj się z nami, aby uzyskać więcej informacji

Przeddzień

**Shenzhen Launch Co., Ltd**

E-mail: [sales03@launch-china.cn](mailto:sales03@launch-china.cn)

Skype: launch\_03

HP: +8615907334556