

Rurki poręczowe ze stali nierdzewnej 316L ze stali nierdzewnej do bezramkowego systemu balustrad szkła (basen, schody balkonowe, balustrady ze szkła)

1. Specyfikacje dla rurek poręczowych ze stali szlachetnej 316L

- szyna kwadratowa 21x25mm, z otworem 14x14mm, z plastikowymi kanałami do szklanych płyt o grubości 10-12mm
- okrągły szynę o średnicy 25,4 mm, z gniazdem 14x14 mm, z plastikowymi kanałami do szklanych płyt o grubości 10-12 mm
- 5,8 metra na każdą długość
- pakowane do kartonów
- wykończenie lustrzane lub satynowe

2. Zdjęcia dla Rura poręcznicza ze stali szlachetnej 316L ze stali szlachetnej

KEBIL 科比奥®



20*25mm slot handrail

5.8 m per length



180 degree joiner



90 degree joiner



Vertical adjustable joiner



Horizontal adjustable joiner



Wall to handrail joiner



End cap



KEBIL 科比奥®





3. Pakowanie zdjęć Rura poręcznicza ze stali szlachetnej 316L ze stali szlachetnej



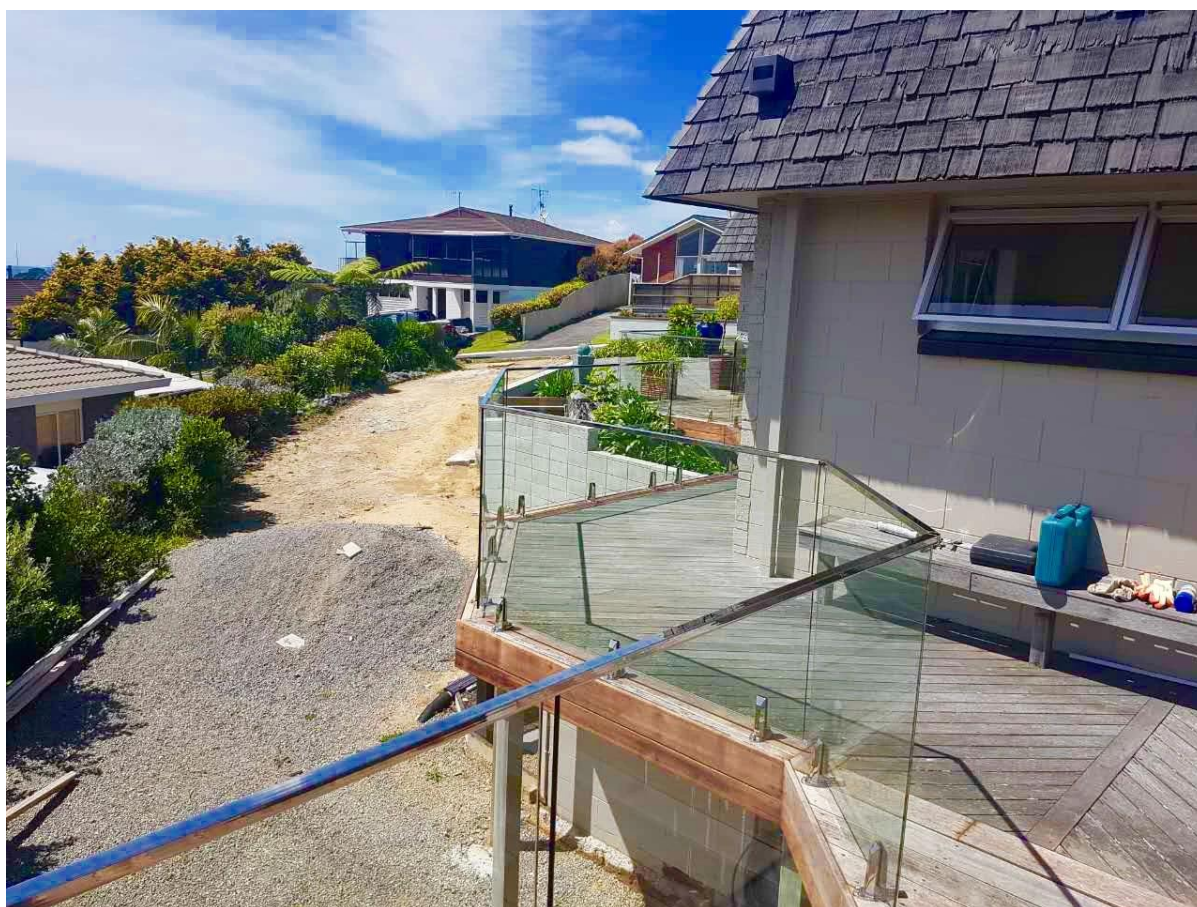






4. Zdjęcia projektu dla 21x25mm rury poręczowe ze stali nierdzewnej i okucia





Informacje o firmie. dla SHENZHEN LAUNCH CO., LTD

Shenzhen Launch Co., Ltd was established in 2004, located at Nanshan District, Shenzhen, and one hour by car from Hongkong International Airport. Our main product is high-grade building materials includes stainless steel balustrade post, staircase handrail, balcony guardrail, swimming pool fence and other high-grade building materials. All the products are designed strictly according to the high-end market requirements. We have our own factory in Tangxia Town, Dongguan, has a variety of precision equipment more than 50 sets: CNC lathe, milling machine, punching machine, pipe cutter, argon welder, drilling machine, polisher, etc. which can provide customers with complete product processing services. With the German SPECTRO Spectrometer, we insist on testing every batch of materials to ensure that the material is highly qualified. We also have hardness gauge, secondary element and other test equipment to ensure the products meets customers' requirements.

ABOUT US



OUR ADVANTAGE

Please do not hesitate to contact us if you have any requirement regarding our production lines, you can expect a timely reply with professional solutions!



Own factory, shortest lead time.



Can help customers design product drawings based on customer ideas and design engineering installation drawing according to the customer site sketch.



Sample order, trial order acceptable.



Provide material test report to ensure that the material is qualified.



13 years of industry experience, we can help customers recommend the best solution to help customers save cost.

OUR FACTORY

More than 13 years experience in hardware industry design and processing, we can provide customized services from design to the sample and small batch trial production.



OUR CERTIFICATE

With premium quality, competitive price and superior service, we won a lot of customers' favor.
Our products are popular in North America, European and Australia.



PRODUCTION PROCESS



Casting



CNC lathe



CNC Milling



Stamping



Drilling & Tapping



Polishing



PACKAGING & DELIVERY



PAYMENT & TRANSPORTATION

Welcome Alibaba Trade Assurance Order!



- 1 Start an order
- 2 Negotiate terms with our sales service & confirm order
- 3 Make payment
- 4 Alibaba provide full assurance



CONTACT US

WELCOME TO CONTACT US. WE WILL DO OUR BEST TO HELP YOU!



CELIA CHEN



Email : sales01@launch-china.cn



Skype : launch-01



Mob. 86-13590273543



FAQ

1. Jakie materiały masz?

Posiadamy materiały w modelach SS304, SS316, SS316L, Duplex 2205, itd.

2. Czy możesz przesłać mi całą cennik?

Przykro nam, ponieważ cena związana z wieloma czynnikami, takimi jak ilość, rodzaj materiału, obróbka powierzchni i tak dalej, oferujemy Ci dokładną wycenę po potwierdzeniu szczegółowych wymagań.

3. Czy oferujesz OEM & ODM?

Tak, możemy zaoferować OEM & ODM usług, aby produkty zgodnie z rysunkami technicznymi lub próbkami, jesteśmy profesjonalni w odlewie inwestycji, odlewania, tłoczenia, obróbki CNC, itp.

4. Jaki rodzaj płatności akceptujesz?

Akceptujemy płatności za pośrednictwem T / T, L / C, PayPal, West Union, itp.

5. Jaki jest termin płatności?

Nasz termin płatności to TT (30/70) lub LC na oczach.

6. Jaki jest czas dostawy?

Nasz czas zamówienia wynosi w ciągu 5 dni roboczych w przypadku produktów z gorącą sprzedażą, od 15 do 25 dni roboczych dla zamówień partii.

7. Czy oferujesz serwis posprzedażny?

Oczywiście każde pytanie po zakupie naszych produktów wrócimy do Ciebie w ciągu 24 godzin.