

Description

Współczynnik modelu zacisku szkła: PV-90

Materiał: stal nierdzewna 316

Wykończenie: polerowane lub szcztokowane

Zastosowanie: do trzymania rogu szklanego o kącie 90 stopni

Rozmiar: patrz rysunek poniżej

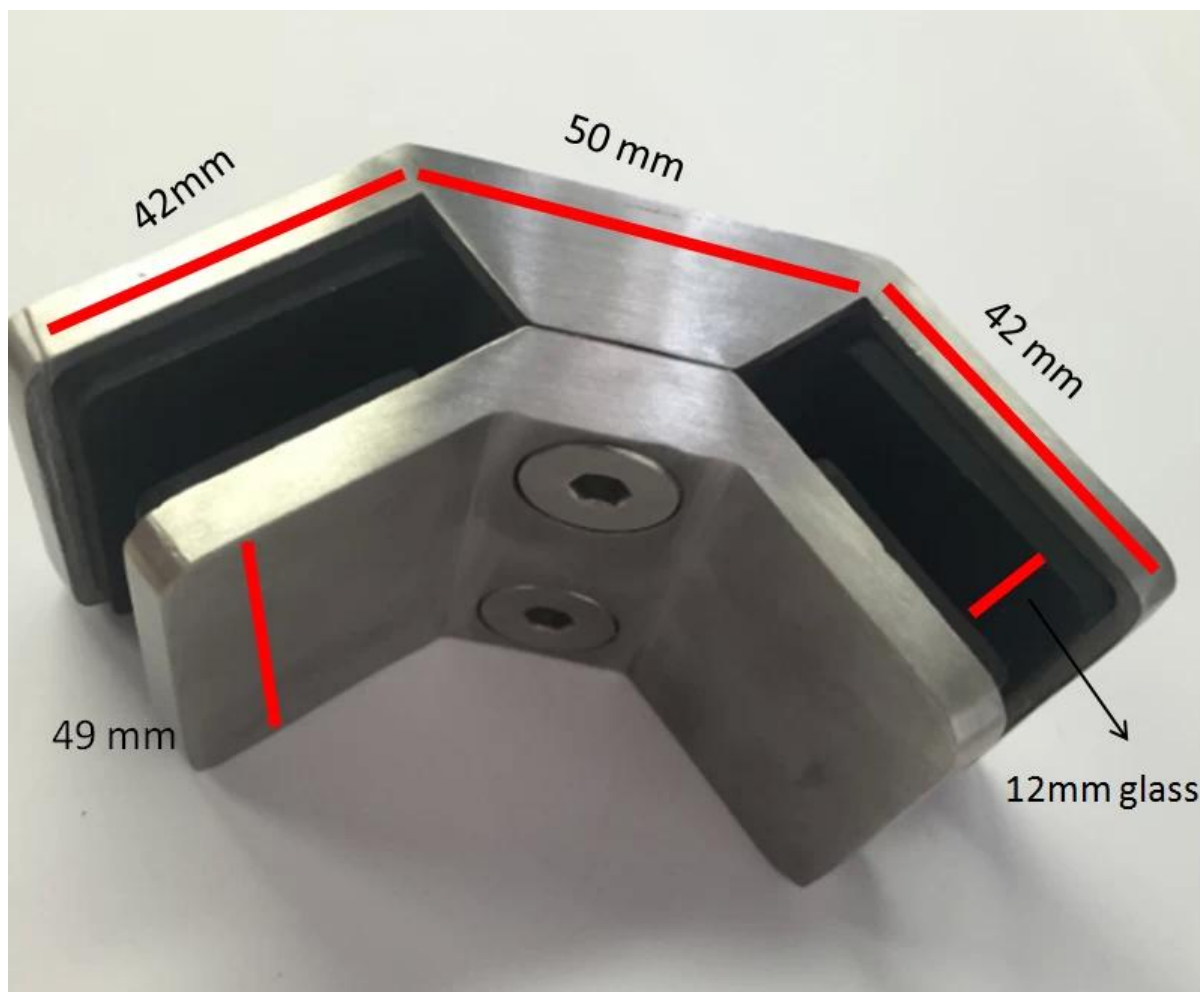
Do szkła o grubości: szkło 12-15 mm

Waga netto: 41g

Metoda produkcji: odlewanie (wysoka jakość)

Minimalna wielkość zamówienia: jedna sztuka

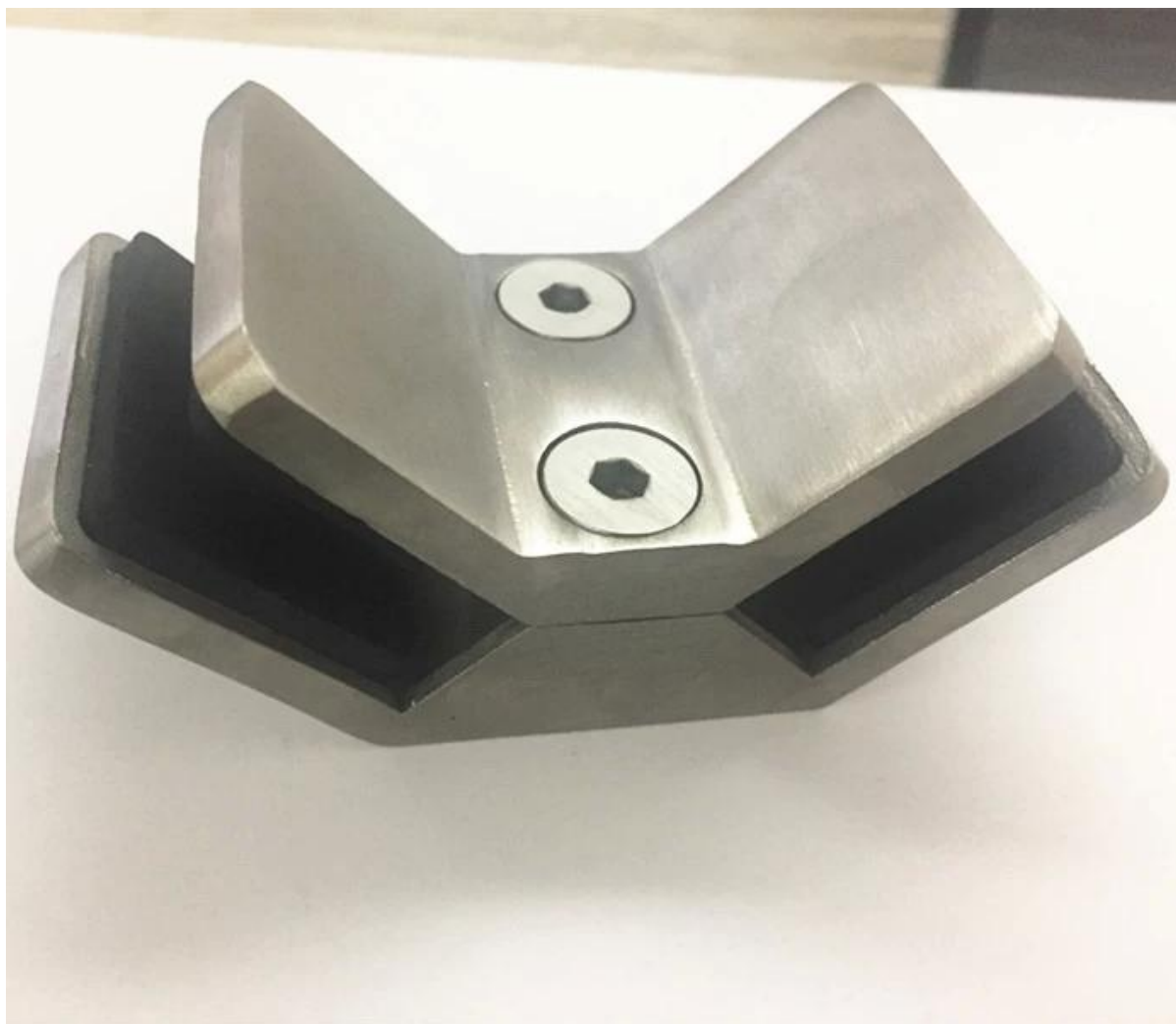
Do nowoczesnego projektowania domu i komercyjnej budowy szklanej balustrady zarówno OEM jest mile widziany



Szczegóły produktu

Szcztokowane wykończenie





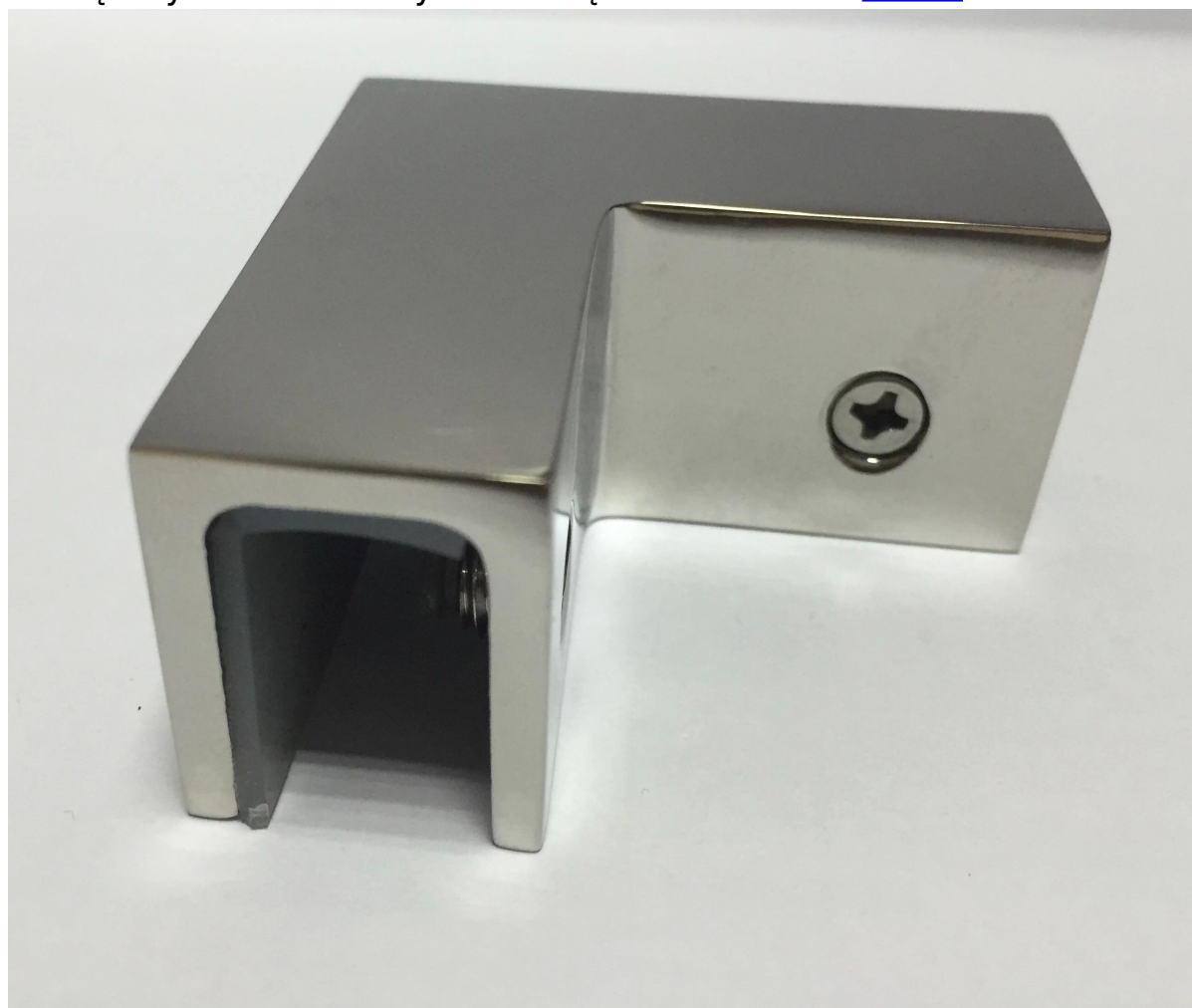
Polerowane wykończenie



Projektowanie



Powiązany zacisk szklany może Cię zainteresować [CB-90](#)



Dostawa i & Opakowanie

Dostawa: 3-5 dni ekspresowe

Pakowanie: jeden komputer w jedną plastikową torbę. 10 szt. W jednym pudełku.

Regularny czas realizacji: około 10 dni po dokonaniu płatności. (To zależy od ilości)

Proces produktu:

OUR FACTORY

More than 13 years experience in hardware industry design and processing, we can provide customized services from design to the sample and small batch trial production.



PRODUCTION PROCESS



Casting



CNC lathe



CNC Milling



Stamping



Drilling & Tapping



Polishing



Szczegóły kontaktu:

Email: sales05@launch-china.cn
Tell / whatsapp: 0086 13129593615